

## ● 広告のページ ●

広告の内容に関しては、直接各社へお問い合わせください。

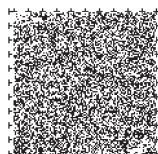
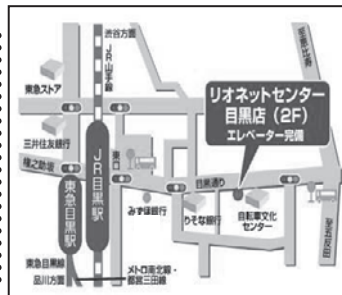


認定補聴器専門店  
**リオネットセンター城南 目黒店**

東京都品川区上大崎3-3-1 オバタビル2階  
営業時間 10:00~18:00 (日曜・祝日・年末年始定休)  
TEL: 03-5792-5884 FAX: 03-5792-5889

『聴こえ』や『補聴器』の疑問に認定補聴器技能者が親切丁寧にお答えいたします！

- ★福祉法補聴器・日常生活用具取扱店
- ★認定補聴器技能者在籍
- ★国内メーカーなのでアフターメンテナンスも安心
- ★ご来店が困難な方には出張もいたします
- ★カタログをお送りいたします



# 1本の電話から、在宅医療で あなたの命や暮らしを護りたい。

LE 在宅・施設 訪問看護リハビリステーション。

あなたの生命や生活 [Life] を見る。

確かな要素 [Element] として護る。

訪問看護・リハビリを通じて療養環境を

トータルにサポートいたします。



安心の月曜から  
**土曜までの営業。**<sup>\*1・2</sup>

在宅生活を安心して過ごせるよう、最大限サポートいたします。



日中・夜間の緊急時に  
**24時間対応。**<sup>\*3</sup>

日中はもちろん、夜間は看護師が30分以内に駆けつけられる場所にて待機。365日、夜間の緊急時も訪問いたします。



**追加料金のない  
明解な料金設定。**

祝日・お正月・GW訪問の追加料金は発生いたしません。夜間の駆けつけ訪問の交通費もいただきません。(タクシー代はLE持ち)



**“地域” 専門職**という誇り。

病院の専門職ではなく、その地域で活動する専門職であるという誇りを胸に、名刺の資格名の前にはすべて“地域”という文字が入っています。



**400人以上の充実した  
国家資格スタッフ体制。**

国家資格者である看護師・理学療法士・作業療法士・言語聴覚を中心に、ケアマネージャー・管理栄養士等、在宅生活を豊かにする人材が揃っています。

いちばん  
**LE といえば「No.1 に選ばれる訪看」  
を目指します!**

LE 在宅・施設 訪問看護リハビリステーション



全国に50店舗以上の実績からの信頼

LE(エルイ) 在宅・施設

訪問看護リハビリステーション

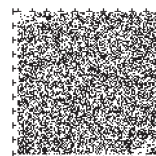
LE 在宅・施設 訪問看護リハビリステーション 自由が丘本店

TEL 03-5731-1911 FAX 03-5731-1912

LE 在宅・施設 訪問看護リハビリステーション 学芸大学

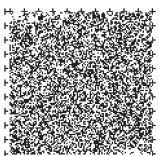
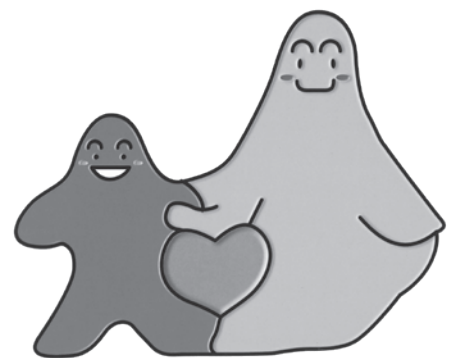
TEL 03-6712-2997 FAX 03-6712-2998

※電話受付：月～土 09:00～18:00(祝日・年末年始除く)



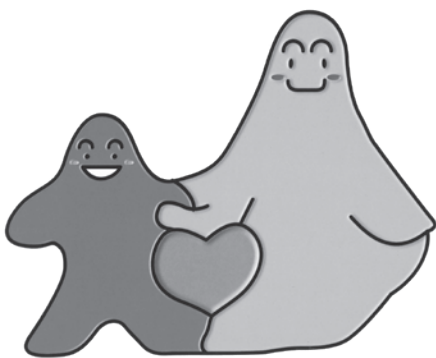
# memo

A series of horizontal dotted lines for writing a memo.

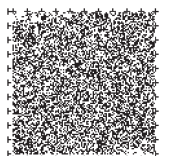


# memo

Handwriting practice area with 18 horizontal dotted lines.



Handwriting practice area with 4 horizontal dotted lines.



# memo

A series of horizontal dotted lines for writing a memo.

