

## 入会するには…

総合型地域スポーツクラブ スポルテ目黒の活動に参加したい方は、会員登録の手続きが必要です。

### 年会費（有効期間は入会から一年間です）

**正会員**（クラブの運営や企画に関わることができます）

年額：16,500円（保険料・手数料込み）

**利用会員**（クラブの活動に参加できます）

#### 1. 個人

年額：16,500円（保険料・手数料込み）

#### 2. ファミリー（1世帯）

年額：40,500円（保険料・手数料込み）

**賛助会員**

年額：一口10,000円

**ビジター料** 一日：700円

（ビジター参加可能種目のみ）

（2021年8月現在）

### 入会手続きと会費のお支払い

碑文谷体育館2階受付にて入会手続きと年会費のお支払いを直接お願いします。

受付時間（祝日および年末年始を除く）

月曜日 9時～16時

土曜日 13時～16時

- \* 会員証を発行しますのでお受け取り下さい。
- \* 活動の参加時には、必ず会員証をご提示下さい。
- \* 本クラブは『団体保障制度費用保険』と『賠償責任保険』に加入しています。

くわしくはスポルテ目黒事務局へ

## 主な活動場所



A：碑文谷体育館／野球場／庭球場

B：五本木小学校

C：鷹番小学校 D：碑小学校

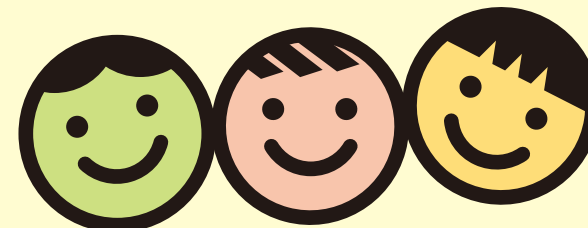


▲ 気功

総合型地域スポーツクラブ



顔の数だけ楽しさが広がる！



いつでも

だれでも

いつまでも

住所

電話・FAX

〒152-0003  
目黒区碑文谷6-12-43  
（碑文谷体育館内）

03-5768-0064

NPO法人 スポルテ目黒

<https://sporte-meguro.com>

## スポルテ目黒 ～おもな活動内容～

### 日常の活動

#### ◇碑文谷体育館 体育室・庭球場・野球場

- 太極拳 ●気功 ●リトミック
- キッズダンス ●フェンシング
- グラウンドゴルフ ●ミニテニス
- ミニバレー ●スポンジテニス
- ノルディックウォーキング ●硬式テニス
- スナッグゴルフ ●ソフトテニス
- だれでも体操 ●スポーツチャンバラ
- フラダンス ●野球、ティーボール
- 器械体操 ●サッカー、フットサル
- 卓球 ●トータルボディケア

#### ◇五本木小学校（中央地区）プール

- スイミング（初級・中級・親子）
- 水中ウォーキング

#### ◇碑小学校（南部地区）プール

- スイミング（初級・中級）

#### ◇五本木小学校体育館

- はじめての空手教室

#### ◇鷹番小学校体育館または碑文谷体育館屋外広場

- 子どもかけっこ教室

### イベント

周年記念イベント（秋に予定）

### 子育てネットワーク事業

年2～3回予定

\* 活動内容の詳細・時間・対象等は活動予定、クラブニュースまたはホームページをご覧ください。

### 活動のようす



▲ノルディックウォーキング

## 総合型地域スポーツクラブ

### スポルテ目黒とは…

2004年10月より活動をスタート。

2006年6月NPO法人格を取得。

クラブの運営は、趣旨に賛同し入会された会員が主体となっており、運営費は会員の会費によってまかなわれています。

### クラブの目的は…

「いつでも・だれでも・いつまでも」を基本に、スポーツ・レクリエーション・文化活動に親しめる環境づくりを行うとともに、地域住民の健康づくりに寄与することです。

### 活動のようす



▲テニス



▲リトミック



▲フットサル