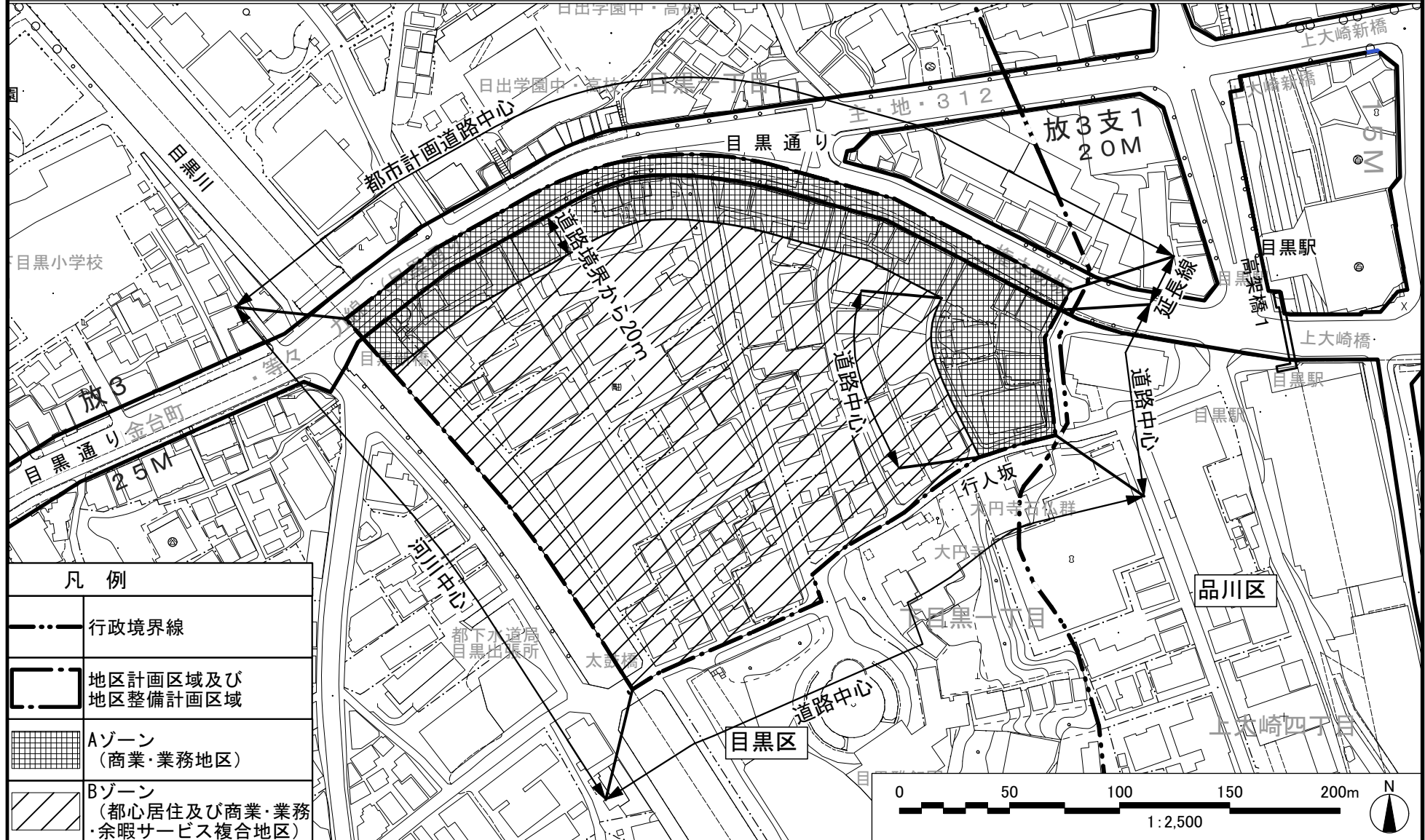


# 東京都計画地区計画 下目黒一丁目地区地区計画

## 計画図 1

〔目黒区決定〕



この地図は、東京都知事の承認を受けて、東京都縮尺2,500分の1地形図を利用して作成したものである。無断複製を禁ず。(承認番号)4都市基交著第27号、令和4年5月18日(承認番号)3都市基街都第190号、令和3年9月14日