

# 中目黒駅周辺街づくりニュース

第11号 平成30年3月

中目黒駅周辺地区街づくり協議会

## なかめぐるのまちづくりが進んでいます！

都心でありながら水辺や桜を身近に感じられて、新旧の住宅・店舗が共存することで多彩な表情をもつ街、なかめぐる。来年には山手通りの拡幅や東京音楽大学開校が予定され、なかめぐるはこれからもダイナミックに変化し、発展していきます。

区では、そうした街の状況を的確にとらえながらまちづくりを進めていくため、平成25年に策定した「中目黒駅周辺地区整備計画」（以下「整備計画」）を改定することとし、取組を進めています。また、街の課題解決のひとつとして、昨年7月に「自転車等放置禁止区域」を拡大し、一定の成果が得られています。中目黒駅周辺地区街づくり協議会（以下「街づくり協議会」）では、街のモラル向上と魅力づくりに向けた街づくり活動について議論を進め、「なかめスタイル」として取りまとめました。

※ 街づくり協議会（町会・住区住民会議・商店街・東京商工会議所目黒支部の各代表者、公募区民で構成）

## 1. 2018年、「なかめスタイル」が始まります

街づくり協議会では、ゴミのポイ捨て、歩きたばこや歩きスマホ、道路への置き看板のはみだし、自転車の危険運転など、モラルの欠ける行動に注意を促し、街の魅力を守り育てていくための議論を重ねてきました。その結果、これまでの「まちづくりルール」の考え方を一歩進め、一人ひとりが街への愛着や誇り（シビック・プライド）を持ち、思いやりある行動に働きかけることとして、それを「なかめスタイル」とネーミングしました。

今後は、「なかめスタイル」を地域に関わるみなさんと共有し、一緒に実践していく取組を進めていきます。

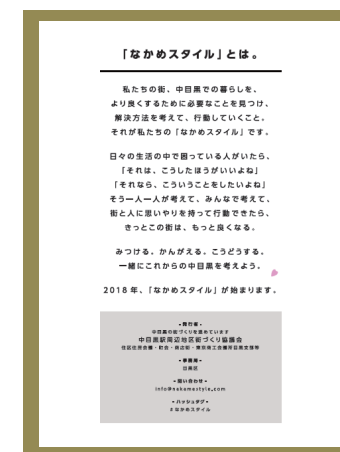
### ～リーフレットを作成しました～



（おもて）

キャッチフレーズは  
「みつける。かんがえる。こうどうする。」

街と人に思いやりを持って行動できたら  
きっとこの街は、もっとよくなる  
一緒にこれからの中目黒を考えませんか



（うら）

※ 中身は裏面をご覧ください。

## いっしょにかんがえてみませんか？ なかめのなかまとできること...

**安らぎと思いやりのある中目黒は  
誰かの不便をみんなですべて解消できる街**

でも、路上に看板やのぼり旗がある街は歩きやすい？  
歩きスマホや歩きタバコはまわりにも危なくない？



**線にかこまれた美しい中目黒は  
みんなが人にも自然にも優しい街**

でも、自転車やバイクが放置された街は美しい？  
線よりポイ捨てされたゴミが目立っていない？



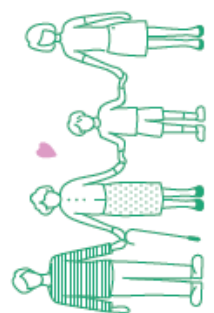
**文化と賑わいのある中目黒は  
創造的な人が集い、活気があふれる街**

でも、音楽やアートが身近に感じられる街をつくらない？  
街に活気とイベントやお祭りを一緒に考えない？



**出会いやつながりを大切にできる中目黒は  
手をとりあって未来を考えられる街**

でも、子供や高齢者にも優しい人のつながりはどうつくる？  
街の安全や防災のためにみんなですべて準備しない？



「なかめスタイル」リーフレットの中身

一般的なまちづくりルールの考え方である「～しない」「～させない」ではなく、「なぜ?」「どうすれば?」と問いかけることで、一人ひとりが街のことを考えるきっかけにしてほしい。そんな思いをこめて表現しました。  
ぜひ皆さんと一緒に取組みましょう。 ～街づくり協議会～

【事務局】目黒区街づくり推進部地区整備課（中目黒・目黒地区担当）

電話：03-5722-9673（直通）

## 2. 街づくり協議会の活動を行っています

平成29年度は、街づくり協議会を6回開催し、「なかめスタイル」や「整備計画改定」に向けた話し合いを行いました。

- ◆「なかめスタイル」について
  - ・暮らす人、営む人、訪れる人に心がけてもらいたい行動
  - ・普及啓発や取組の方法、リーフレットとロゴデザインの制作（※）
  - ※ 地元で活動するデザイナーの方々にご協力いただきました。
- ◆「整備計画改定」について
  - ・各種調査の結果
  - ・全体構成の確認、課題やポテンシャル、まちづくりの方向性

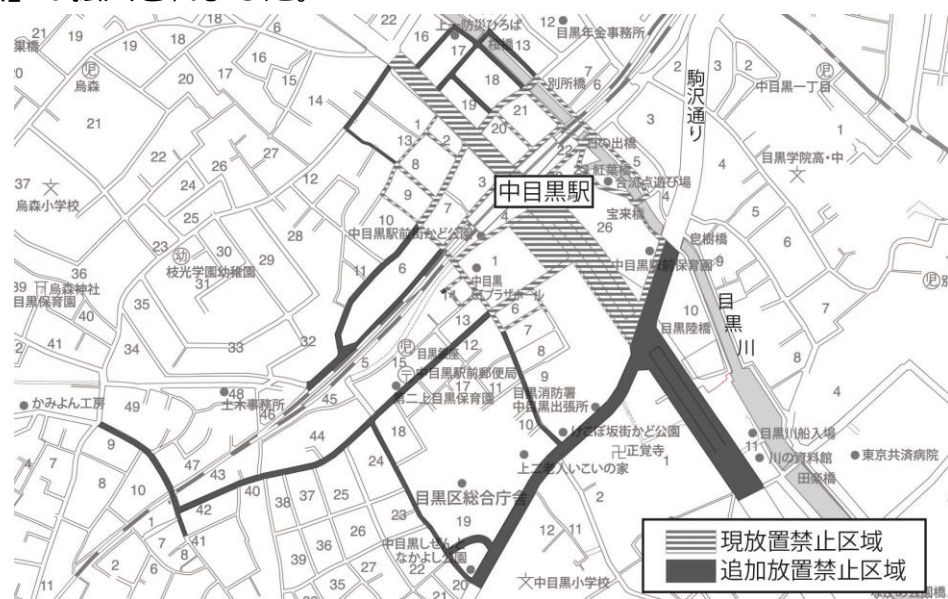


街づくり協議会の様子

## 3. 「自転車等放置禁止区域」が拡大されました。

中目黒駅周辺の放置禁止区域は、平成4年に指定後、平成15年及び平成23年に順次追加指定を行い現在に至っていますが、東急東横線高架下と並行する地域や、中目黒小学校の児童等が通行する区域などで、放置自転車が恒常的に発生していました。

そのため、区は、放置自転車の解消及び通行の安全性向上に向け、新たに放置禁止区域を指定することとし、街づくり協議会の意見を踏まえ、平成29年7月に「自転車等放置禁止区域」が拡大されました。



自転車等放置禁止区域

## 4. 整備計画改定に向けて取組が進められています

区は、現在、住民・来街者アンケート等各種調査の結果に基づき、地域の課題やポテンシャル、まちづくりの方向性をとりまとめています。また、地域関係者へのヒアリングなどを通じて、「なかめスタイル」を始めとする地域連携の取組も進めており、改定する整備計画に反映する予定です。

今後は、引き続き街づくり協議会の意見を踏まえて素案を取りまとめ、住民説明会等を通じて区民からいただいた意見を反映し、平成30年12月改定に向けて取組を進めていきます。

### 1. まちの現状・今後想定されるまちの動きを把握するための調査

- 資料や統計データによる基礎調査
- 地区内における歩行者の動向調査
- 既存のガイドブック等を活用した店舗分布状況調査

### 2. 住民・事業者、中目黒を訪れる人の意向等を把握するための調査

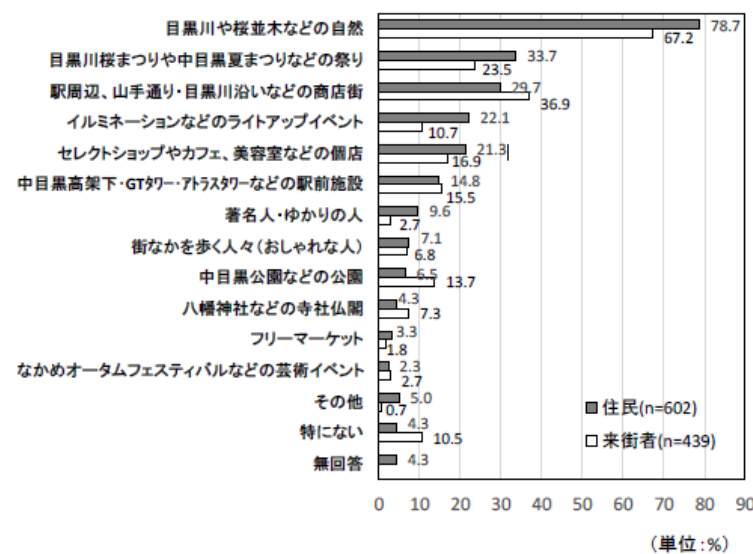
- 地区内の生活環境に関する実態や今後のまちづくりに関する意向を把握するための住民アンケート
- まちづくりに関する取組の状況や今後のまちづくりに関する意向を把握するための事業者ヒアリング
- 地区内への来訪の実態やニーズなどを把握するための来街者アンケート

地区の特性、現行の整備計画策定時からのまちの変化、住民・事業者・来街者の意向を踏まえ、地区の課題・ポテンシャル、今後のまちづくりの方向性を検討

### 魅力に感じるところ、困っているところ（住民・来街者アンケートから）

- ・ 地区内の魅力に感じるところは、住民・来街者ともに、「目黒川や桜並木などの自然」が多い
- ・ 次いで、住民は「目黒川桜まつりや中目黒夏まつりなどの祭り」が、来街者は「駅周辺、山手通り・目黒川沿いなどの商店街」が多い
- ・ 地区内で困っているところは、住民・来街者ともに、「道が狭い・混雑している」が多い
- ・ 次いで、住民は「自動車・自転車等の危険な運転が多い」が、来街者は「ベンチ・憩いの空間が少ない」が多い

【地区内の魅力に感じるところ(住民・来街者の比較)】



【地区内で困ること(住民・来街者の比較)】

