

3. 整備メニュー

整備の方針 1 歴史と新しい文化が感じられる賑わいと個性あふれる商業地の形成

本地区に住み、また訪れる多様な人々が、祐天寺や庚申塔群などの歴史・文化資源、カフェ・雑貨屋など新たな祐天寺らしさを感じる場所に親しみ散歩できる環境を整備し、地区の賑わいを創出します。
また、地域に関わる多様な組織、世代との連携やその活力をいかし、賑わいの相乗効果を生み出します。



アクションプラン 1 祐天寺駅や周辺地域の資源を活用したまち歩き観光の強化

整備メニュー	
区の計画で位置づけられている取組②	
【散策したくなる取組】	<ul style="list-style-type: none"> ■○サイン計画や案内マップの検討 ○公衆無線LANの整備や観光アプリの充実 ○みどりの散歩道との連携を含めた、歩きたくなる散策ルートの検討と地域資源の発信
【多様な来訪者を呼び込む取組】	<ul style="list-style-type: none"> ○多言語化など外国人受入環境整備の検討及び支援制度の周知
区民とともに継続的に進める取組③	
【多様な組織、世代の活力をいかす取組】	<ul style="list-style-type: none"> ○周辺地域町会・自治会、住区住民会議、商店会などの連携強化の推進

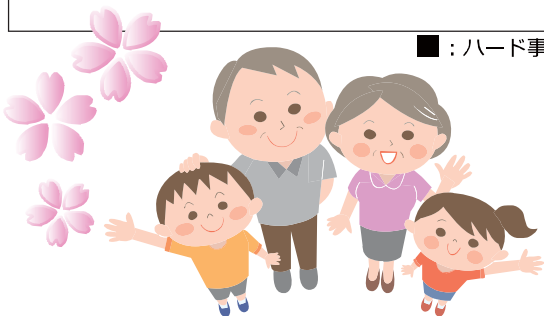
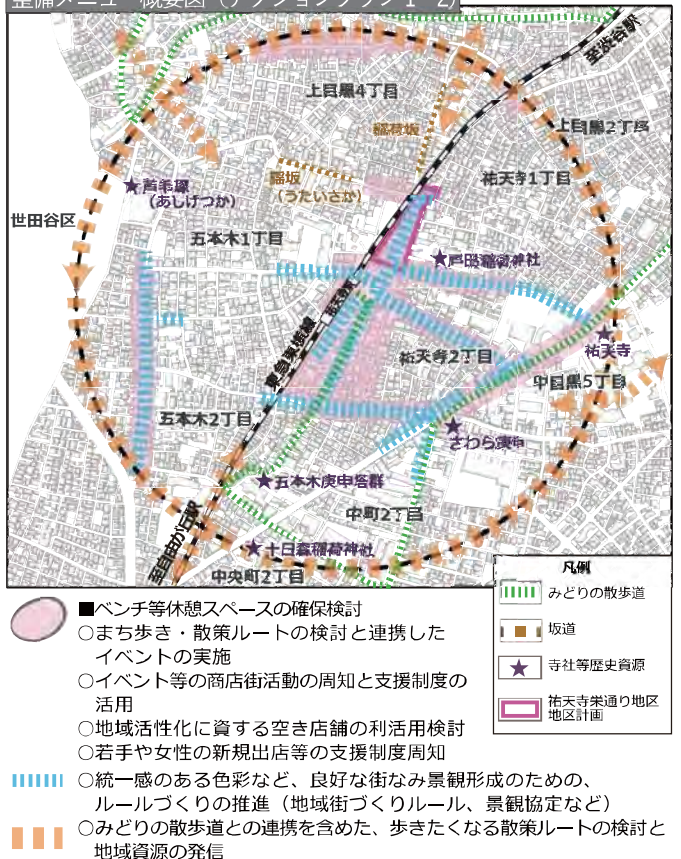
■：ハード事業 ○：ソフト事業

アクションプラン 2 多様な世代の活躍や訪れたい街なみの賑わいと個性あふれる商店街の形成

整備メニュー	
区の計画で位置づけられている取組②	
【多様な来訪者を呼び込む取組】	<ul style="list-style-type: none"> ○多言語化など外国人受入環境整備の検討及び支援制度の周知 (再掲)
区民とともに継続的に進める取組③	
【散策したくなる取組】	<ul style="list-style-type: none"> ■ベンチ等休憩スペースの確保 ○統一感のある色彩など、良好な街なみ景観形成のための、ルールづくりの推進 (地域街づくりルール、景観協定など)
【多様な来訪者を呼び込む取組】	<ul style="list-style-type: none"> ○まち歩き・散策ルートの検討と連携したイベントの実施 ○イベント等の商店街活動の周知と支援制度の活用
【多様な組織、世代の活力をいかす取組】	<ul style="list-style-type: none"> ○地域活性化に資する空き店舗の利活用検討 ○若手や女性の新規出店等の支援制度周知

■：ハード事業 ○：ソフト事業

整備メニュー概要図 (アクションプラン1・2)



整備の方針 2 みどり豊かで居心地良く安全・安心な住環境の形成

アクションプラン 3 防災性・防犯性の高い住環境の形成

災害に強い街づくりを進め、地域避難所の備蓄物資の充実や、防災区民組織や避難所運営協議会のさらなる活動の推進を通じた防災・減災の取組を進めるとともに、これまで以上に安心して暮らせる、防犯まちづくりを進めます。

整備メニュー

安全な歩行環境や災害対応に関する取組①

【防災・減災に対する取組】

- 祐天寺駅通り等の主要生活道路や駒沢通り等の沿道建物の耐震化・不燃化の促進及び各種助成制度のさらなる周知
- 雨水流出抑制など総合治水対策のさらなる推進
- 通行の支障となる狭あい道路の拡幅整備・隅切りの改善、危険なブロック塀除去、接道部緑化の推進及び各種助成制度のさらなる周知
- 木造住宅密集地等の改善のためのルールづくりの推進（地域街づくりルール、地区計画など）
- 防災行動マニュアルのさらなる周知
- 個々のマンションの実情に合わせた防災マニュアル作成の促進
- 地域避難所、備蓄倉庫における備蓄物資の充実
- 帰宅困難者対策の検討
- 防災区民組織や避難所運営協議会の活動のさらなる推進

区民とともに継続的に進める取組③

【日頃から安心して生活するための取組】

- ○ 道路、公園、駐車場・駐輪場などの整備におけるヒヤリハット対策※
- 防災・防犯のための、空家の予防・適正管理、利活用の推進
- 交番の場所を分かりやすくする対策
- 地域パトロール、見守りのさらなる促進

※地域住民が生活の中で「ヒヤリ」としたり「ハッ」とするなど危険を感じたことについての対策（例）死角となる出入口の植栽などの改善やカーブミラーの設置など

■ : ハード事業
○ : ソフト事業

整備メニュー概要図（アクションプラン3）



- 木造住宅密集地等の改善のためのルールづくりの推進（地域街づくりルール、地区計画など）
- 沿道建物の耐震化・不燃化の促進及び各種助成制度のさらなる周知
- 帰宅困難者対策の検討
- 交番の場所を分かりやすくする
- 地域避難所の備蓄物資の充実対策

アクションプラン 4 みどり豊かでゆとりある良好な住環境の保全と創出

住宅地では積極的にみどりを保全し、地域の緑化活動が進むよう支援を行うとともに、公園等の維持管理・活用など、子どもの遊び場、地域の憩いや活性化の場となるみどりの保全や創出を推進します。

適切な日照や通風等の確保、生活環境の美化などを進めて、居心地の良いゆとりある住環境を保全・創出します。

整備メニュー

区の計画で位置づけられている取組②

【地域の憩いとなるみどりの保全や創出の取組】

- 樹木等の保全や屋上緑化、壁面緑化、接道部緑化の推進
- 街路樹の適正な維持管理
- 公共施設のさらなる緑化推進
- みどりの条例に基づく緑化の推進
- みどりのまちなみ助成等制度のさらなる周知
- 苗木の配布

【子どもの遊び場、地域活性化の場となる公園等の維持管理・活用等の取組】

- 公園・緑道等の改修の検討
- 公園活性化のための公園活用提案制度の検討

区民とともに継続的に進める取組③

【地域の憩いとなるみどりの保全や創出の取組】

- 接道部における連続した緑の確保などのルールづくりの推進（地域街づくりルール、緑化協定など）
- みどりの景観ガイドブックの周知
- グリーンクラブの活動推進

【子どもの遊び場、地域活性化の場となる公園等の維持管理・活用等の取組】

- 公園ボランティア活動への参加促進及び公園等の活性化・維持管理の推進

【ゆとりある住宅形成の取組】

- 居心地の良いゆとりある住環境形成のためのルールづくりの推進（地域街づくりルール、地区計画など）

【生活環境の美化などの取組】

- 祐天寺駅前トイレ環境の検討
- ポイ捨て禁止のマナー向上の周知と推進・実施や喫煙環境の検討

■ : ハード事業 ○ : ソフト事業

整備メニュー概要図（アクションプラン4）



- 公園・緑道等の改修の検討
- 公園活用提案制度の検討
- ボランティア活動等への参加促進及び公園等の活性化・維持管理の推進
- 駅前トイレ環境の検討
- 喫煙環境の検討
- 街路樹の適正な維持管理
- 居心地の良いゆとりある住環境形成のためのルールづくりの推進（地域街づくりルール、地区計画など）