

祐天寺駅周辺地区整備方針等策定業務委託

祐天寺駅周辺交通量調査

報 告 書

令和元年12月



# 目 次

1. 調査概要	
1-1. 調査目的 .....	1
1-2. 調査日時 .....	1
1-3. 調査箇所 .....	1
1-4. 調査項目 .....	1
2. 調査内容	
2-1. 交差点自動車交通量調査 .....	4
2-2. 歩行者車交通量調査 .....	4
3. 調査結果	
3-1. 自動車交通流動図 .....	5
3-2. 交通量時間変動図 .....	6
3-3. 自動車交通量調査結果集計表（方向別・断面別） .....	10
3-4. 歩行者交通流動図 .....	17
3-5. 歩行者交通量調査表 .....	19

## 卷 末 資 料

観測状況写真



# 1. 調査概要



## 1. 調査概要

### 1-1. 調査目的

本調査は、祐天寺駅周辺の交通状況を把握するとともに、街づくりの整備方針等の策定するための基礎資料とするために実施する。

### 1-2. 調査日時

平日1日で実施した。

調査日：令和元年10月 2日（水） 7:00～19:00（12時間調査）

### 1-3. 調査箇所

田切公園交差点、祐天寺駅前ロータリー

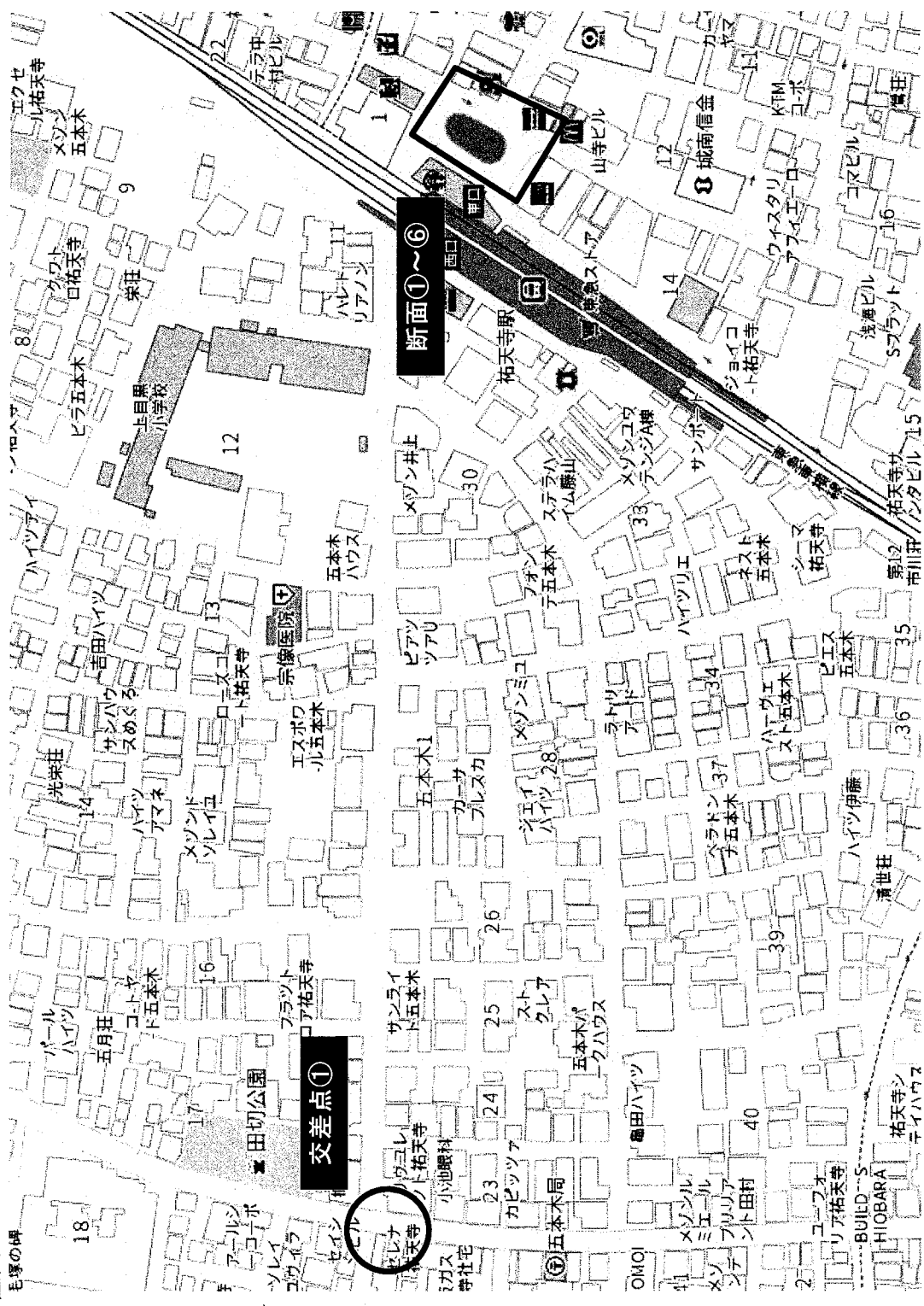
調査地点		自動車 交通量	歩行者 交通量
交差点①	田切公園交差点	○	
断面①	祐天寺駅前ロータリー	—	○
断面②	祐天寺駅前ロータリー	—	○
断面③	祐天寺駅前ロータリー	—	○
断面④	祐天寺駅前ロータリー	—	○
断面⑤	祐天寺駅前ロータリー	—	○
断面⑥	祐天寺駅前ロータリー	—	○

次頁より調査地点位置図・調査地点詳細図を掲載した。

### 1-4. 調査項目

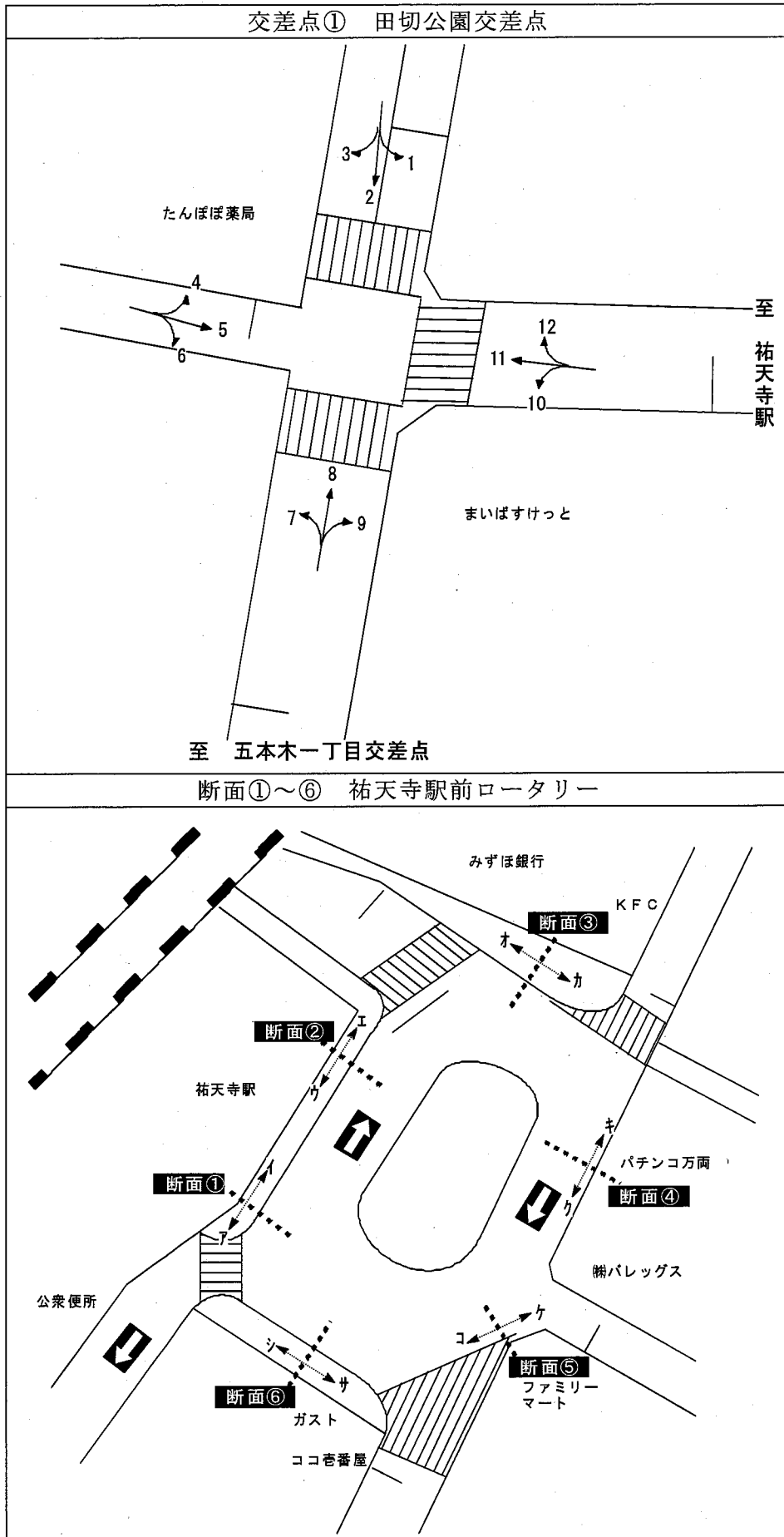
- 自動車交通量調査
- 歩行者交通量調査

○ 調査地点位置図





○ 調査地点詳細図





## 2. 調査内容



## 2. 調査内容

### 2-1. 交差点自動車交通量調査

調査地点に於いて交差点を通過する車両を、車種別・方向別・時間別にマニュアルカウンターを用いて人手観測し、調査表に記録した。

#### ○車種別

5車種分類。

車種	内容	車頭番号
乗用車	乗用車、ワゴン、軽乗用車等	3, 5, 7
小型貨物車	小型トラック、ライトバン、軽トラック等	4, 6
バス	マイクロバス、路線バス、観光バス等	2
大型貨物車	大型トラック、タンクローリー等	1, 9, 0
二輪車	原付、自動二輪車	—

なお車頭番号8の特殊車及び外交官ナンバーは、大きさ・形状により該当する車種に分類して観測した。

#### ○方向別

直進・右折・左折別。

#### ○時間別

毎正時より毎正時の1時間集計。



### 2-2. 歩行者交通量調査

祐天寺駅前ロータリー内を通行する歩行者を、種別・時間別・方向別にマニュアルカウンターを用いて人手観測し、調査表に記録した。

#### ○種別

歩行者。

#### ○方向別

観測断面の往復別。

#### ○時間別

毎正時より毎正時の1時間集計。

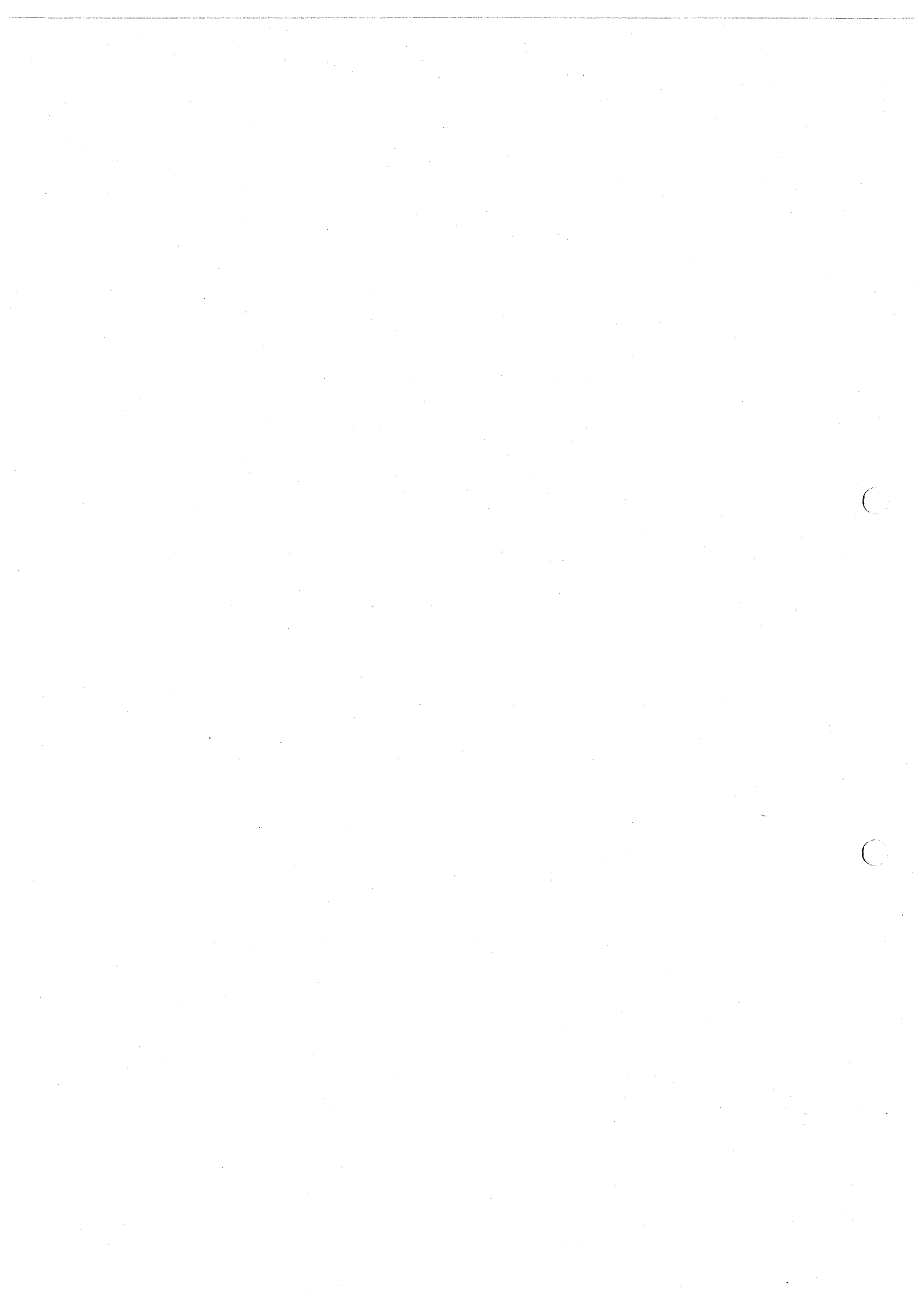


### 3. 調査結果





### 3-1. 自動車交通流動図

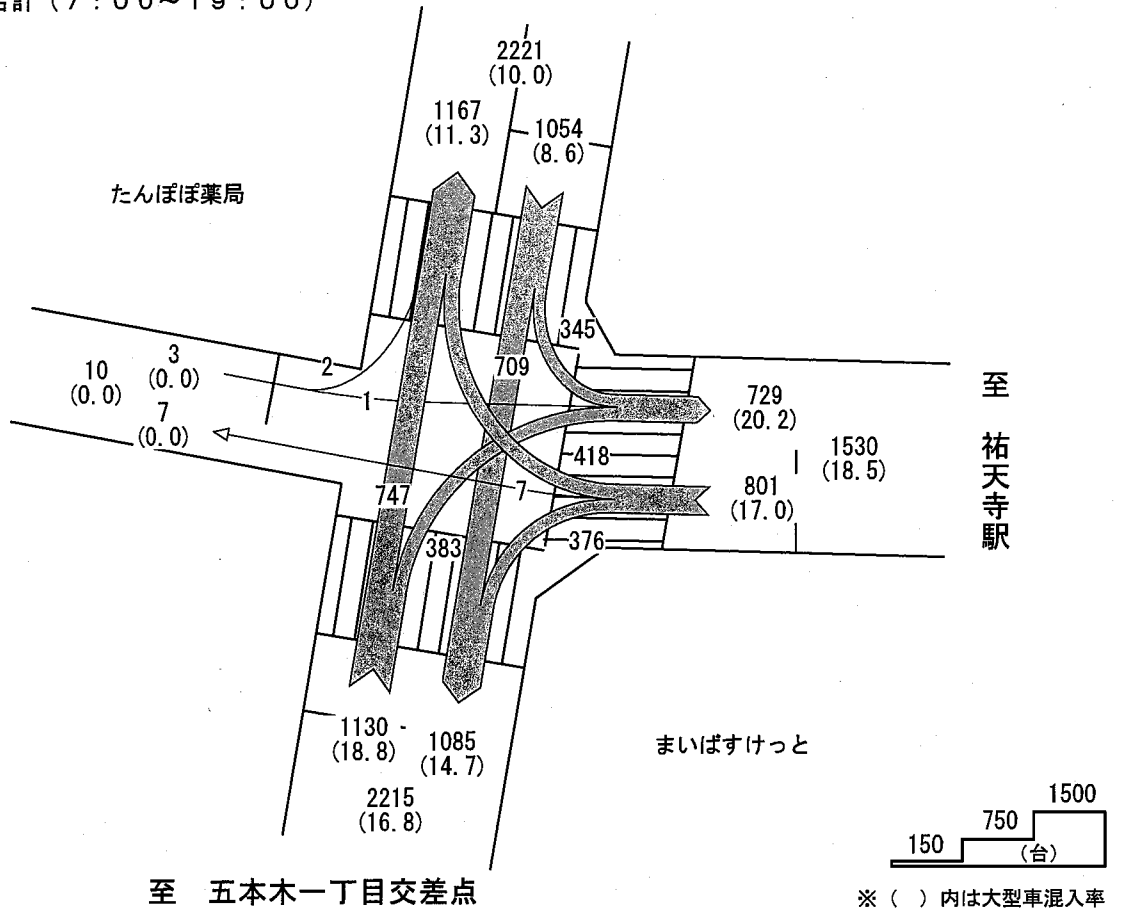


# 自動車交通流動図

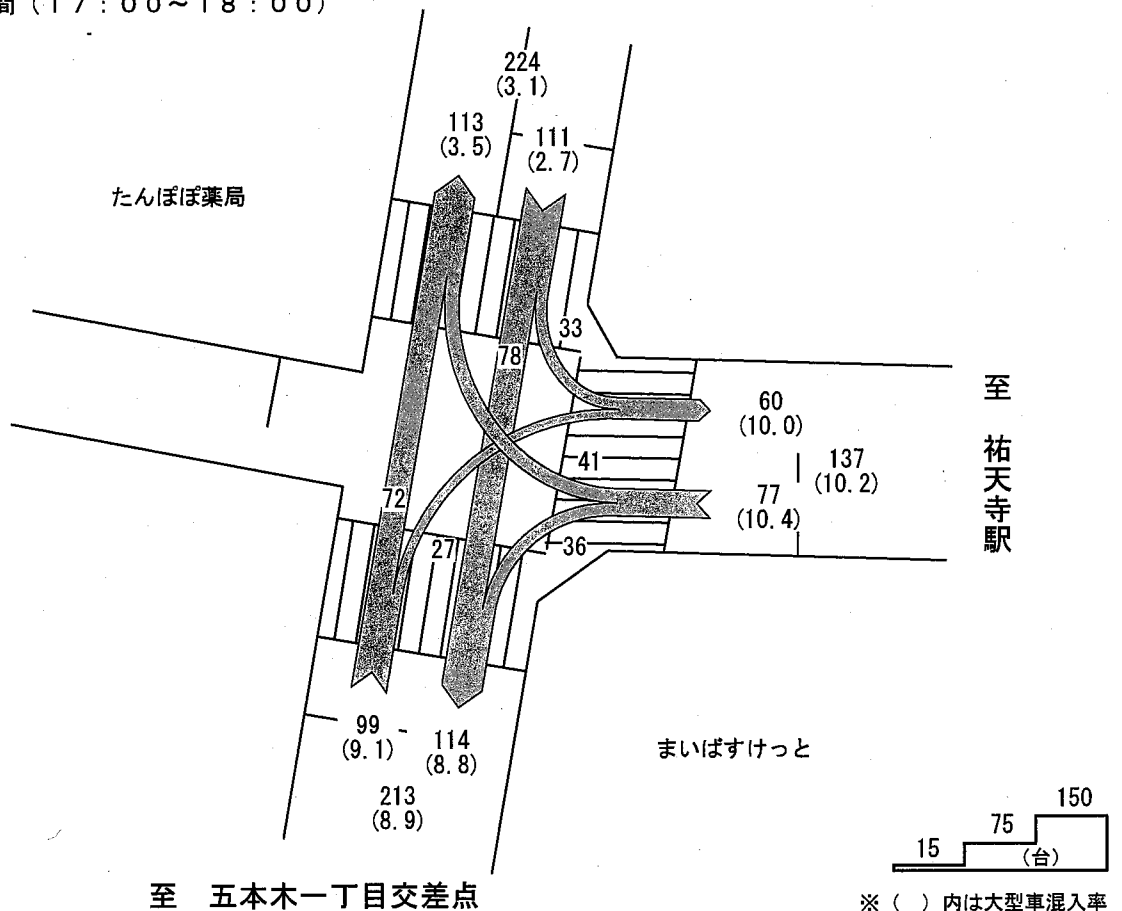
調査地点名：No. 交差点① 田切公園

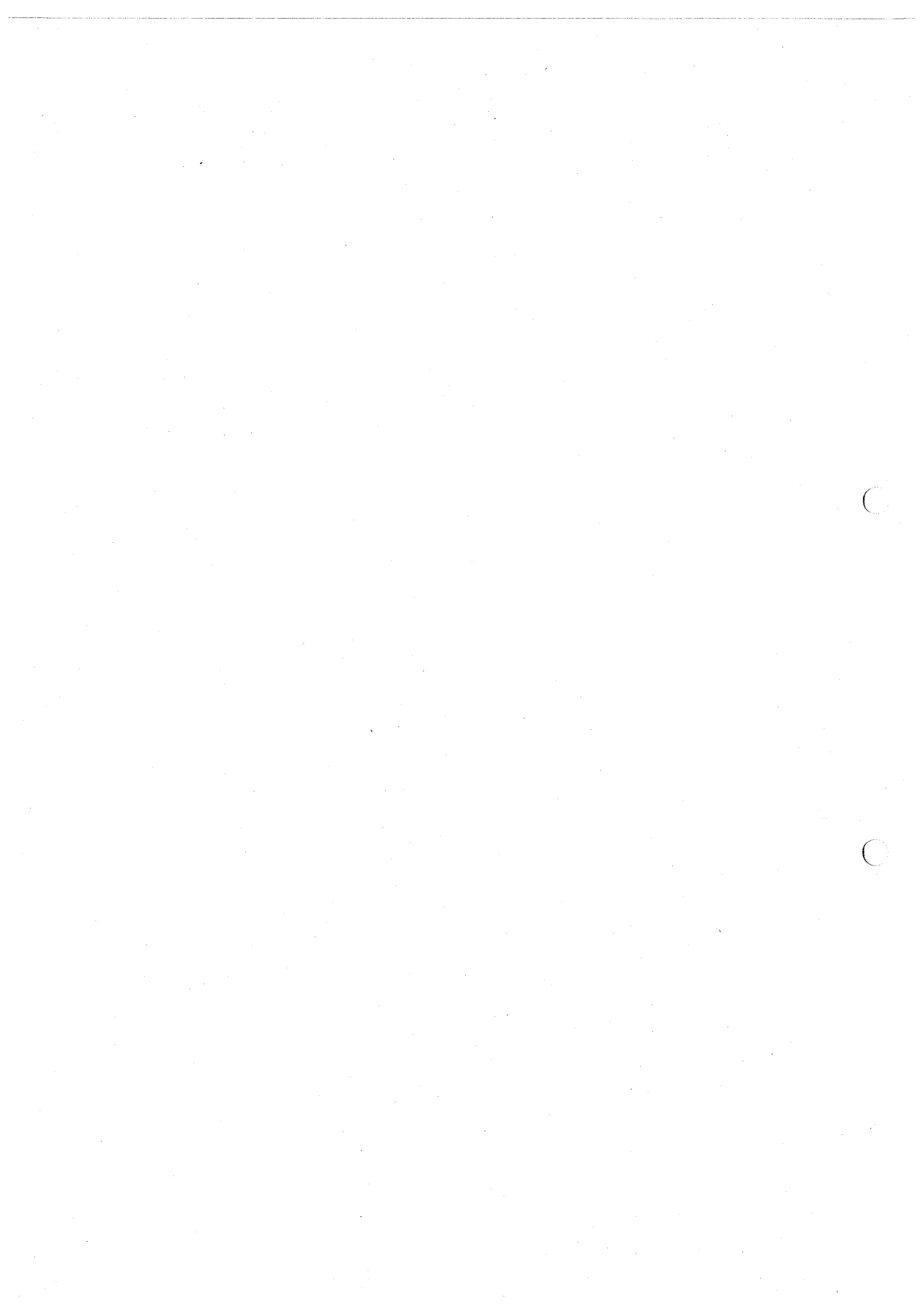
調査年月日：令和元年10月2日（水） 天候：晴れ

時間帯：12時間合計（7：00～19：00）

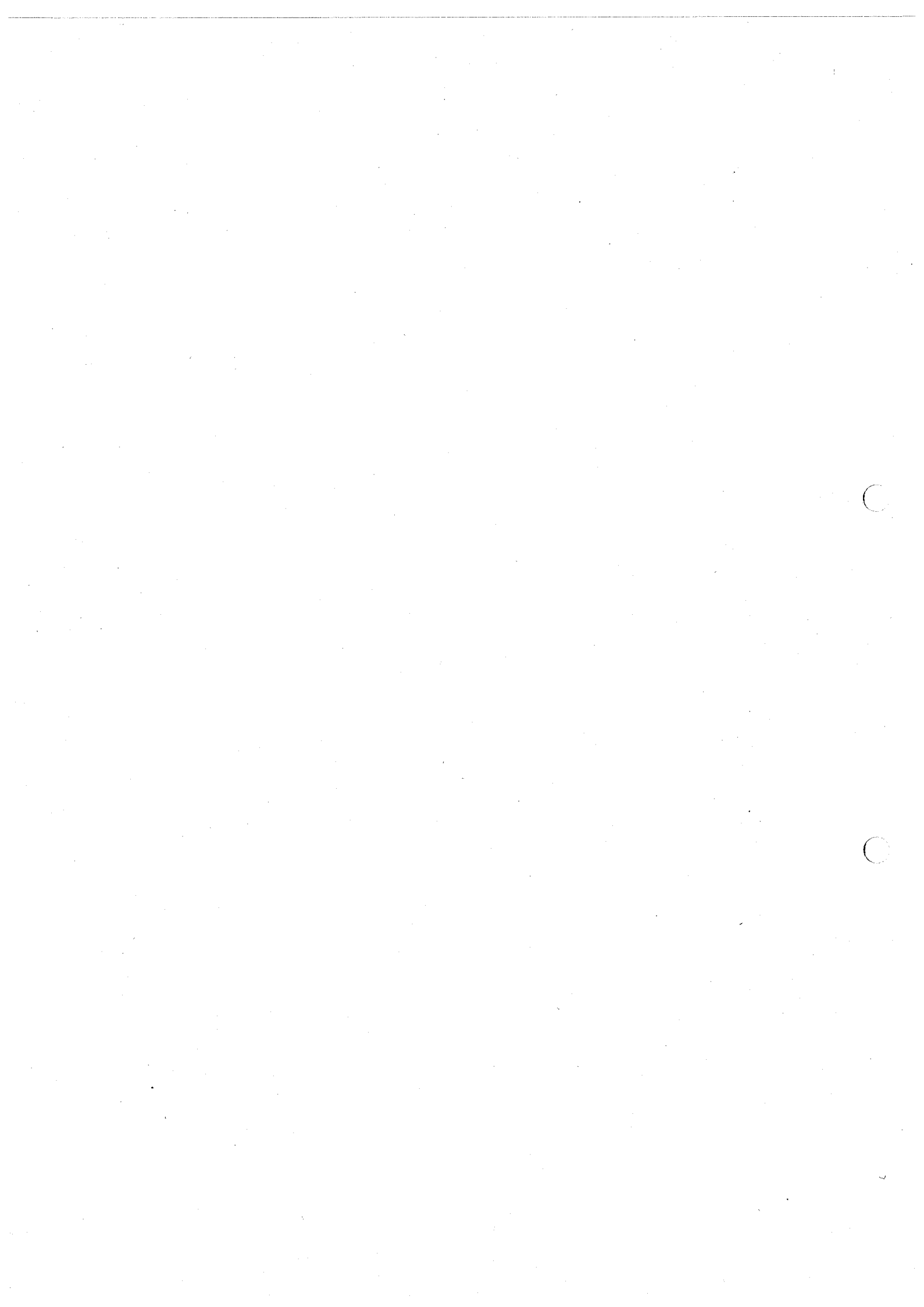


時間帯：ピーク時間（17：00～18：00）



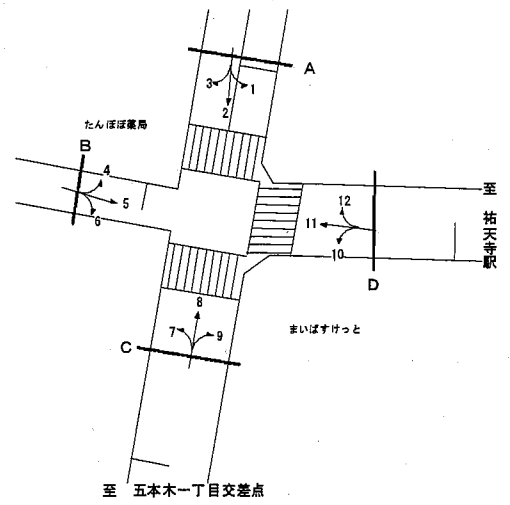


### 3-2. 交通量時間變動図



# 交通量時間変動図

方向案内図

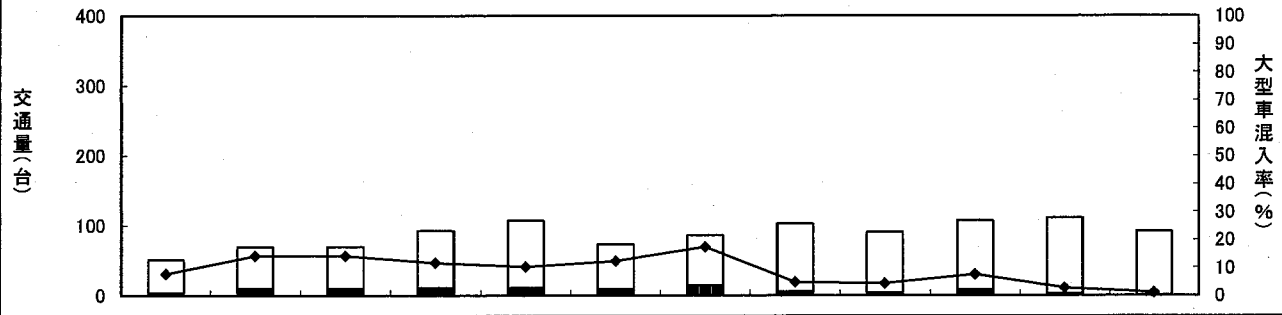


凡例

大型車混入率  
 小型車  
 大型車

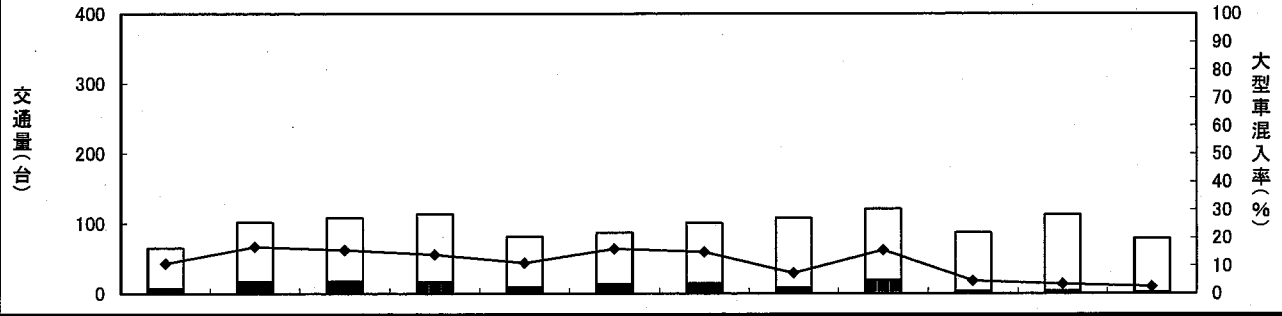
調査地点 : No. 交差点① 田切公園 断面:A  
 調査年月日: 令和元年10月2日(水) 天候: 晴れ

A:流入部計(1+2+3)



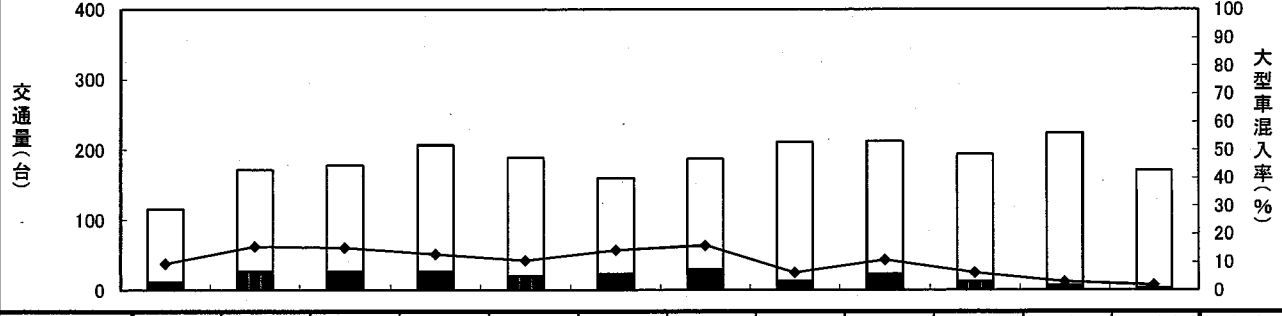
種別	時間帯	7時台	8時台	9時台	10時台	11時台	12時台	13時台	14時台	15時台	16時台	17時台	18時台	合計
大型車		4	10	10	11	11	9	15	5	4	8	3	1	91
小型車		47	60	60	82	96	64	71	98	87	99	108	91	963
合計		51	70	70	93	107	73	86	103	91	107	111	92	1054
大型車混入率		7.8	14.3	14.3	11.8	10.3	12.3	17.4	4.9	4.4	7.5	2.7	1.1	8.6

A:流出部計(4+8+12)



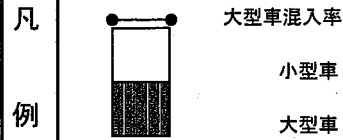
種別	時間帯	7時台	8時台	9時台	10時台	11時台	12時台	13時台	14時台	15時台	16時台	17時台	18時台	合計
大型車		7	17	17	16	9	14	15	8	19	4	4	2	132
小型車		58	85	91	98	73	73	86	100	102	83	109	77	1035
合計		65	102	108	114	82	87	101	108	121	87	113	79	1167
大型車混入率		10.8	16.7	15.7	14.0	11.0	16.1	14.9	7.4	15.7	4.6	3.5	2.5	11.3

断面:A 合計

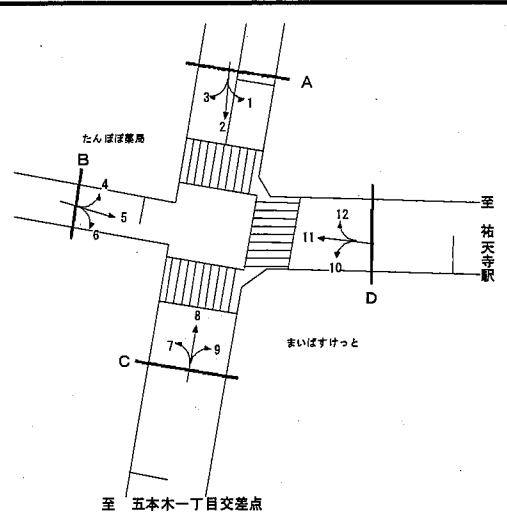


種別	時間帯	7時台	8時台	9時台	10時台	11時台	12時台	13時台	14時台	15時台	16時台	17時台	18時台	合計
大型車		11	27	27	27	20	23	30	13	23	12	7	3	223
小型車		105	145	151	180	169	137	157	198	189	182	217	168	1998
合計		116	172	178	207	189	160	187	211	212	194	224	171	2221
大型車混入率		9.5	15.7	15.2	13.0	10.6	14.4	16.0	6.2	10.8	6.2	3.1	1.8	10.0

# 交通量時間変動図

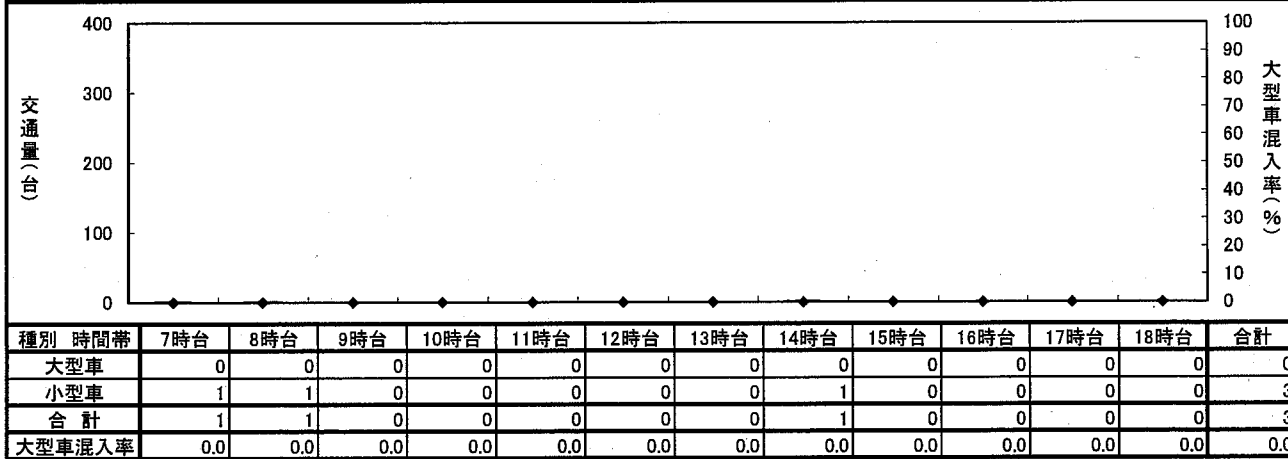


方向  
案  
内  
図

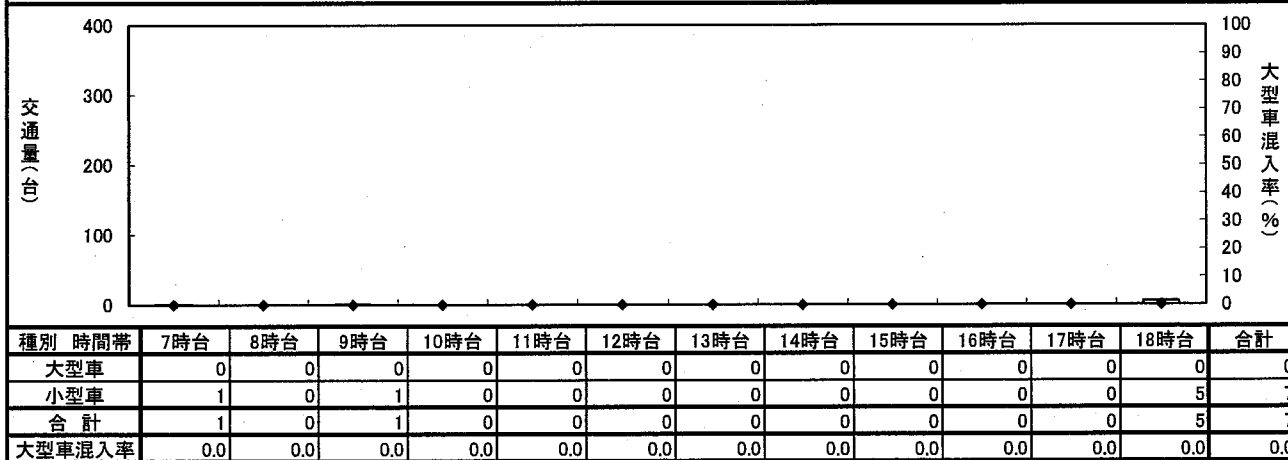


調査地点 : No. 交差点① 田切公園 断面:B  
調査年月日: 令和元年10月2日(水) 天候: 晴れ

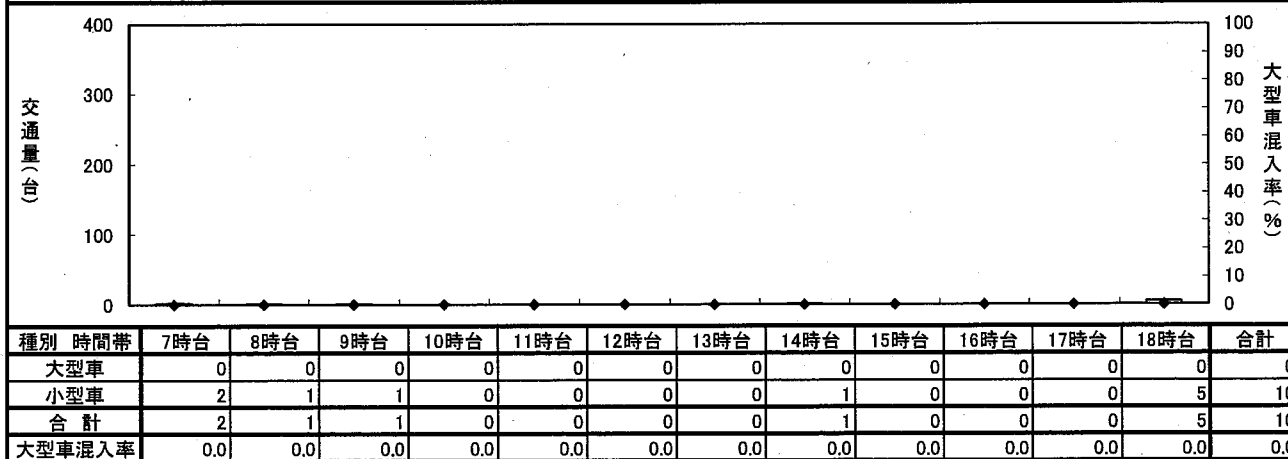
B:流入部計(4+5+6)



B:流出部計(3+7+11)



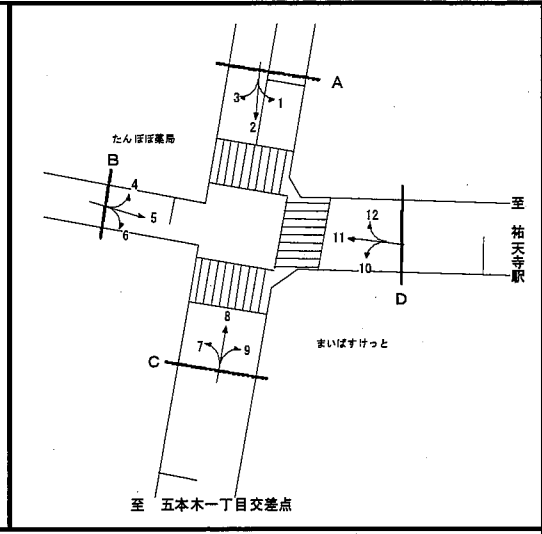
断面:B 合計





# 交通量時間変動図

方向案内図

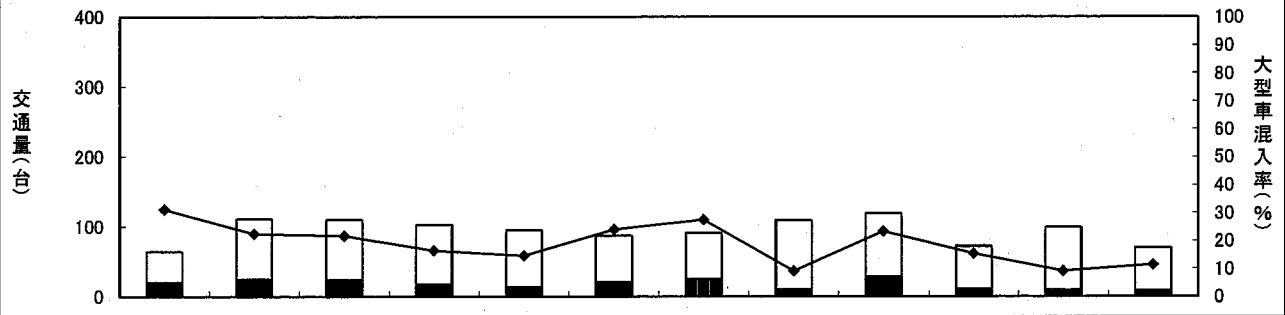


凡例

大型車混入率  
 小型車  
 大型車

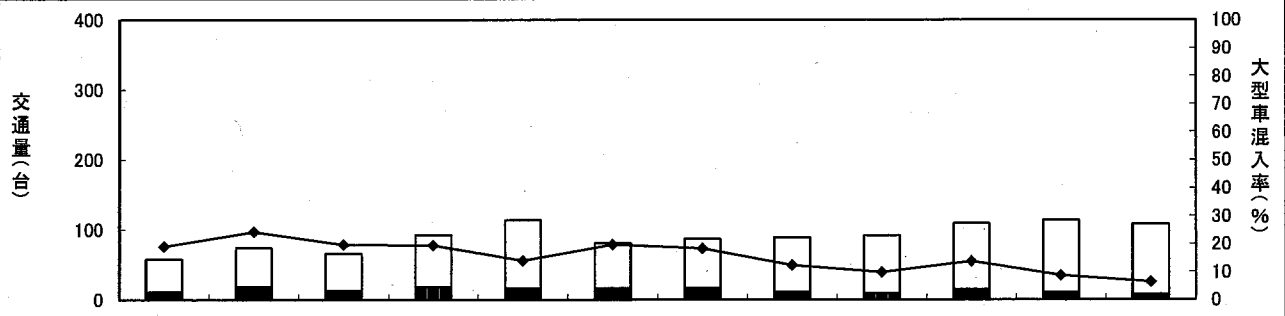
調査地点 : No. 交差点① 田切公園 断面:C  
 調査年月日: 令和元年10月2日(水) 天候: 晴れ

C:流入部計(7+8+9)



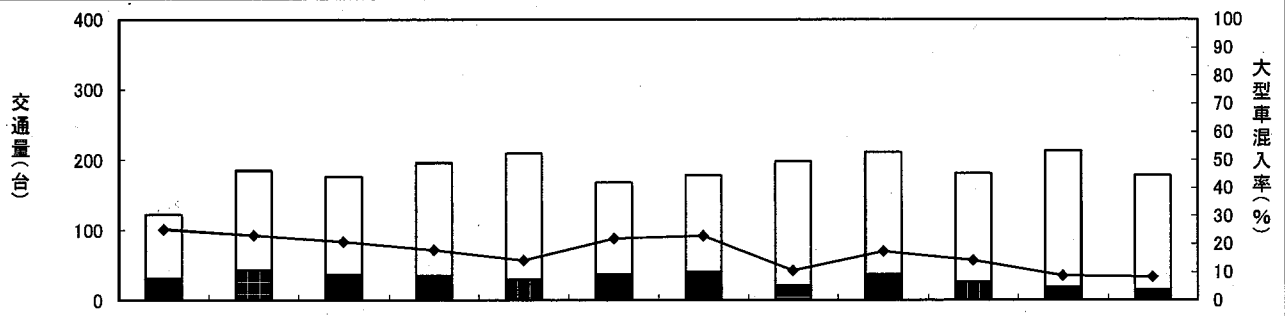
種別	時間帯	7時台	8時台	9時台	10時台	11時台	12時台	13時台	14時台	15時台	16時台	17時台	18時台	合計
大型車		20	25	24	17	14	21	25	10	28	11	9	8	212
小型車		44	86	86	86	81	66	66	99	91	61	90	62	918
合計		64	111	110	103	95	87	91	109	119	72	99	70	1130
大型車混入率		31.3	22.5	21.8	16.5	14.7	24.1	27.5	9.2	23.5	15.3	9.1	11.4	18.8

C:流出部計(2+6+10)



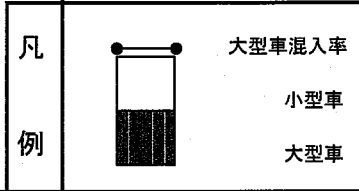
種別	時間帯	7時台	8時台	9時台	10時台	11時台	12時台	13時台	14時台	15時台	16時台	17時台	18時台	合計
大型車		11	18	13	18	16	16	16	11	9	15	10	7	160
小型車		47	56	53	75	98	65	71	78	83	94	104	101	925
合計		58	74	66	93	114	81	87	89	92	109	114	108	1085
大型車混入率		19.0	24.3	19.7	19.4	14.0	19.8	18.4	12.4	9.8	13.8	8.8	6.5	14.7

断面:C 合計

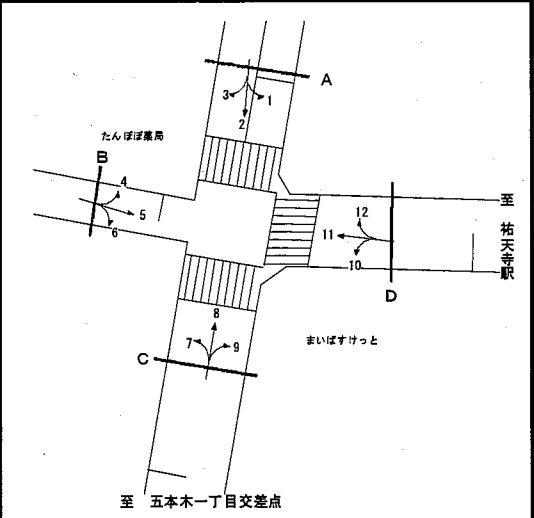


種別	時間帯	7時台	8時台	9時台	10時台	11時台	12時台	13時台	14時台	15時台	16時台	17時台	18時台	合計
大型車		31	43	37	35	30	37	41	21	37	26	19	15	372
小型車		91	142	139	161	179	131	137	177	174	155	194	163	1843
合計		122	185	176	196	209	168	178	198	211	181	213	178	2215
大型車混入率		25.4	23.2	21.0	17.9	14.4	22.0	23.0	10.6	17.5	14.4	8.9	8.4	16.8

# 交通量時間変動図

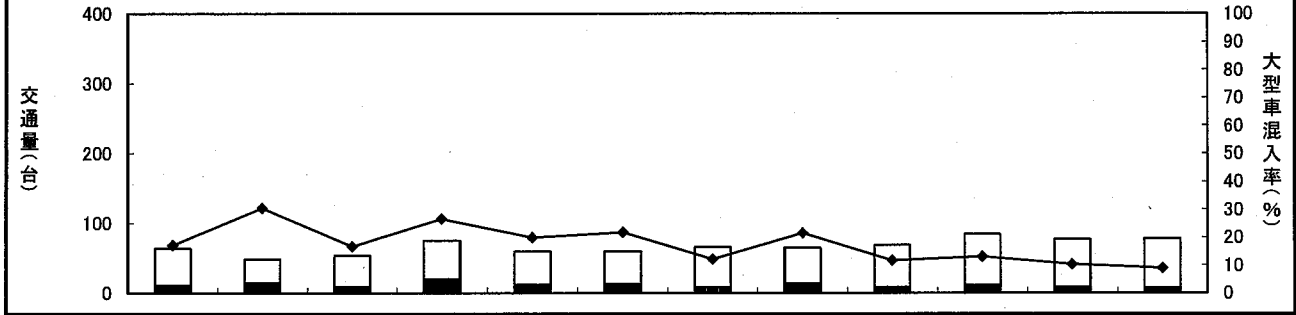


方向  
案  
内  
図



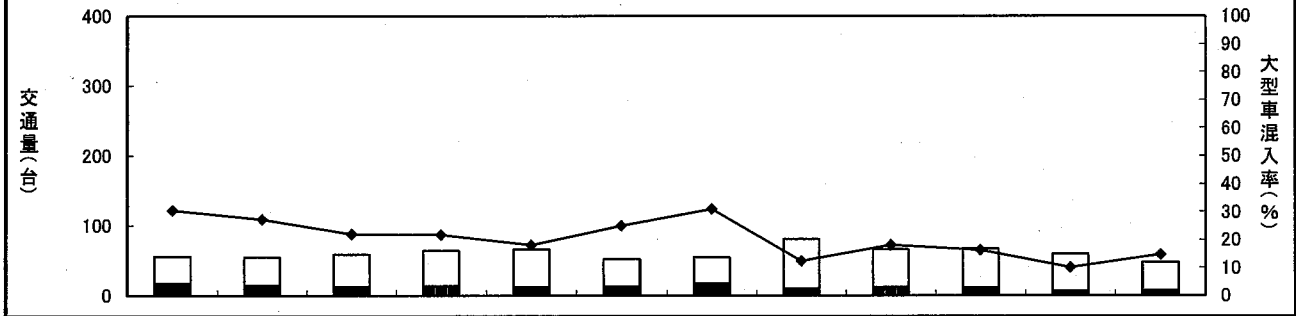
調査地点 : No. 交差点① 田切公園 断面:D  
調査年月日: 令和元年10月2日(水) 天候: 晴れ

D:流入部計(10+11+12)



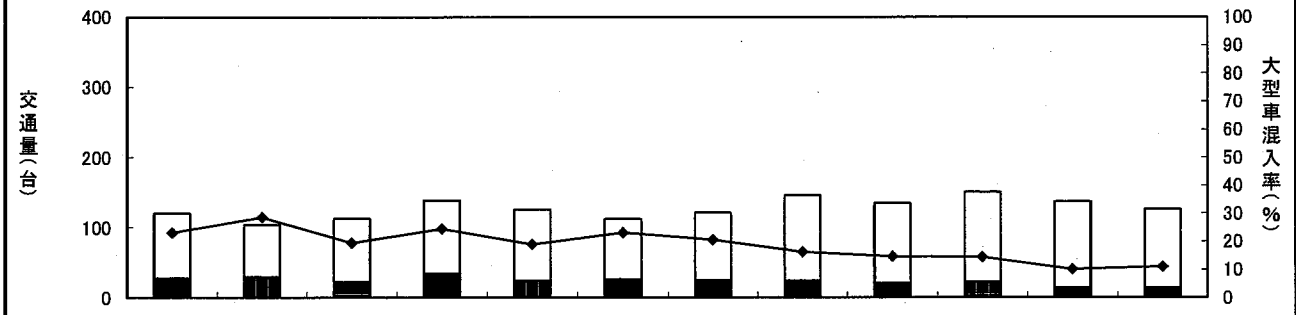
種別	時間帯	7時台	8時台	9時台	10時台	11時台	12時台	13時台	14時台	15時台	16時台	17時台	18時台	合計
大型車		11	15	9	20	12	13	8	14	8	11	8	7	136
小型車		53	34	45	55	48	47	58	51	61	73	69	71	665
合計		64	49	54	75	60	60	66	65	69	84	77	78	801
大型車混入率		17.2	30.6	16.7	26.7	20.0	21.7	12.1	21.5	11.6	13.1	10.4	9.0	17.0

D:流出部計(1+5+9)



種別	時間帯	7時台	8時台	9時台	10時台	11時台	12時台	13時台	14時台	15時台	16時台	17時台	18時台	合計
大型車		17	15	13	14	12	13	17	10	12	11	6	7	147
小型車		39	40	46	50	54	39	38	71	54	56	54	41	582
合計		56	55	59	64	66	52	55	81	66	67	60	48	729
大型車混入率		30.4	27.3	22.0	21.9	18.2	25.0	30.9	12.3	18.2	16.4	10.0	14.6	20.2

断面:D 合計



種別	時間帯	7時台	8時台	9時台	10時台	11時台	12時台	13時台	14時台	15時台	16時台	17時台	18時台	合計
大型車		28	30	22	34	24	26	25	24	20	22	14	14	283
小型車		92	74	91	105	102	86	96	122	115	129	123	112	1247
合計		120	104	113	139	126	112	121	146	135	151	137	126	1530
大型車混入率		23.3	28.8	19.5	24.5	19.0	23.2	20.7	16.4	14.8	14.6	10.2	11.1	18.5

3-3. 自動車交通量調査結果集計表  
(方向別・断面別)

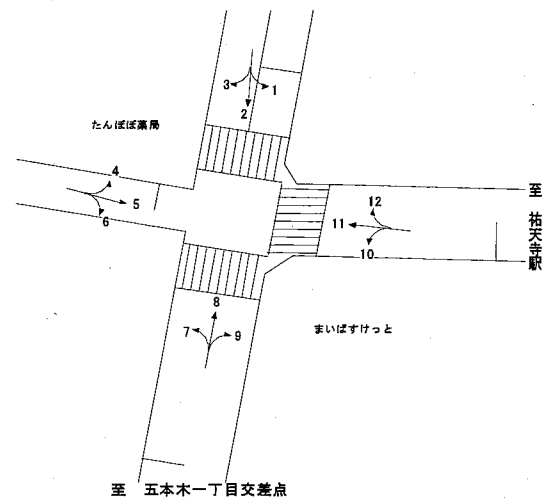


# 自動車交通量調査結果集計表(方向別)

調査地点 : No. 交差点① 田切公園

調査年月日:令和元年10月2日(水) 天候:晴れ

方向  
案  
内  
図



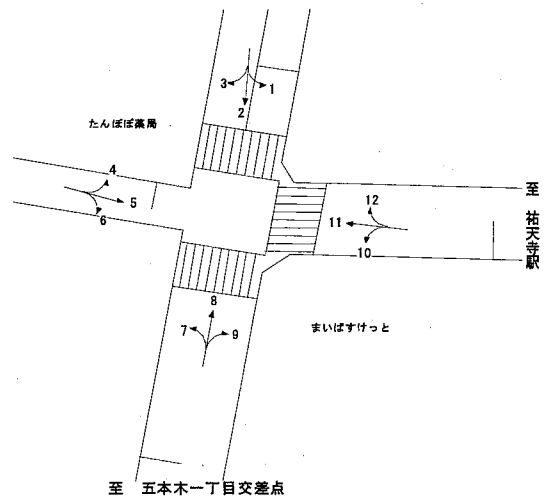
方向	1											2										
	小型車類			大型車類			合計	大型車 混入率 (%)	時間 係数 (%)	二輪車	小型車類			大型車類			合計	大型車 混入率 (%)	時間 係数 (%)	二輪車		
	乗用車	貨物車	計	バス	貨物車	計					乗用車	貨物車	計	バス	貨物車	計						
時間帯 種別																						
7:00~8:00	16	6	22	1	2	3	25	12.0	7.2	0	19	6	25	0	1	1	26	3.8	3.7	3		
8:00~9:00	12	7	19	1	1	2	21	9.5	6.1	0	28	13	41	2	6	8	49	16.3	6.9	8		
9:00~10:00	14	6	20	2	2	4	24	16.7	7.0	2	26	14	40	0	6	6	46	13.0	6.5	4		
10:00~11:00	16	13	29	0	4	4	33	12.1	9.6	2	29	24	53	0	7	7	60	11.7	8.5	6		
11:00~12:00	13	8	21	0	2	2	23	8.7	6.7	5	48	27	75	0	9	9	84	10.7	11.8	7		
12:00~13:00	13	6	19	1	2	3	22	13.6	6.4	2	31	14	45	1	5	6	51	11.8	7.2	9		
13:00~14:00	17	6	23	0	5	5	28	17.9	8.1	0	27	21	48	0	10	10	58	17.2	8.2	6		
14:00~15:00	26	16	42	0	1	1	43	2.3	12.5	3	32	24	56	0	4	4	60	6.7	8.5	10		
15:00~16:00	21	8	29	0	1	1	30	3.3	8.7	5	39	19	58	1	2	3	61	4.9	8.6	13		
16:00~17:00	28	8	36	0	2	2	38	5.3	11.0	3	38	25	63	0	6	6	69	8.7	9.7	16		
17:00~18:00	27	6	33	0	0	0	33	0.0	9.6	6	64	11	75	0	3	3	78	3.8	11.0	7		
18:00~19:00	21	4	25	0	0	0	25	0.0	7.2	3	51	15	66	0	1	1	67	1.5	9.4	6		
12時間合計	224	94	318	5	22	27	345	7.8	100.0	31	432	213	645	4	60	64	709	9.0	100.0	95		
車種構成比	64.9	27.2	92.2	1.4	6.4	7.8	100.0	--	--	--	60.9	30.0	91.0	0.6	8.5	9.0	100.0	--	--	--		
方向	3											4										
	小型車類			大型車類			合計	大型車 混入率 (%)	時間 係数 (%)	二輪車	小型車類			大型車類			合計	大型車 混入率 (%)	時間 係数 (%)	二輪車		
	乗用車	貨物車	計	バス	貨物車	計					乗用車	貨物車	計	バス	貨物車	計						
時間帯 種別																						
7:00~8:00	0	0	0	0	0	0	0	0.0	0.0	0	1	0	1	0	0	0	1	0.0	50.0	0		
8:00~9:00	0	0	0	0	0	0	0	0.0	0.0	0	0	0	0	0	0	0	0	0.0	0.0	0		
9:00~10:00	0	0	0	0	0	0	0	0.0	0.0	0	0	0	0	0	0	0	0	0.0	0.0	0		
10:00~11:00	0	0	0	0	0	0	0	0.0	0.0	0	0	0	0	0	0	0	0	0.0	0.0	0		
11:00~12:00	0	0	0	0	0	0	0	0.0	0.0	0	0	0	0	0	0	0	0	0.0	0.0	0		
12:00~13:00	0	0	0	0	0	0	0	0.0	0.0	0	0	0	0	0	0	0	0	0.0	0.0	0		
13:00~14:00	0	0	0	0	0	0	0	0.0	0.0	0	0	0	0	0	0	0	0	0.0	0.0	1		
14:00~15:00	0	0	0	0	0	0	0	0.0	0.0	0	1	0	1	0	0	0	1	0.0	50.0	0		
15:00~16:00	0	0	0	0	0	0	0	0.0	0.0	0	0	0	0	0	0	0	0	0.0	0.0	0		
16:00~17:00	0	0	0	0	0	0	0	0.0	0.0	0	0	0	0	0	0	0	0	0.0	0.0	0		
17:00~18:00	0	0	0	0	0	0	0	0.0	0.0	0	0	0	0	0	0	0	0	0.0	0.0	2		
18:00~19:00	0	0	0	0	0	0	0	0.0	0.0	0	0	0	0	0	0	0	0	0.0	0.0	0		
12時間合計	0	0	0	0	0	0	0	0.0	0.0	0	2	0	2	0	0	0	2	0.0	100.0	3		
車種構成比	0.0	0.0	0.0	0.0	0.0	0.0	0.0	--	--	--	100.0	0.0	100.0	0.0	0.0	0.0	100.0	--	--	--		

# 自動車交通量調査結果集計表(方向別)

調査地点 :No. 交差点① 田切公園

調査年月日:令和元年10月2日(水) 天候:晴れ

方向  
案  
内  
図



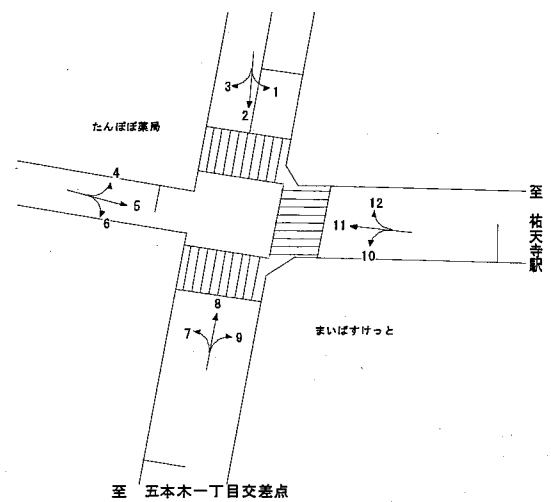
方向 時間帯 種別	5										6									
	小型車類			大型車類			合計	大型車 混入率 (%)	時間 係数 (%)	二輪車	小型車類			大型車類			合計	大型車 混入率 (%)	時間 係数 (%)	二輪車
	乗用車	貨物車	計	バス	貨物車	計					乗用車	貨物車	計	バス	貨物車	計				
7:00~8:00	0	0	0	0	0	0	0	0.0	0.0	0	0	0	0	0	0	0	0	0.0	0.0	0
8:00~9:00	1	0	1	0	0	0	1	0.0	100.0	0	0	0	0	0	0	0	0	0.0	0.0	0
9:00~10:00	0	0	0	0	0	0	0	0.0	0.0	0	0	0	0	0	0	0	0	0.0	0.0	0
10:00~11:00	0	0	0	0	0	0	0	0.0	0.0	0	0	0	0	0	0	0	0	0.0	0.0	0
11:00~12:00	0	0	0	0	0	0	0	0.0	0.0	0	0	0	0	0	0	0	0	0.0	0.0	0
12:00~13:00	0	0	0	0	0	0	0	0.0	0.0	0	0	0	0	0	0	0	0	0.0	0.0	0
13:00~14:00	0	0	0	0	0	0	0	0.0	0.0	0	0	0	0	0	0	0	0	0.0	0.0	0
14:00~15:00	0	0	0	0	0	0	0	0.0	0.0	0	0	0	0	0	0	0	0	0.0	0.0	0
15:00~16:00	0	0	0	0	0	0	0	0.0	0.0	0	0	0	0	0	0	0	0	0.0	0.0	0
16:00~17:00	0	0	0	0	0	0	0	0.0	0.0	1	0	0	0	0	0	0	0	0.0	0.0	0
17:00~18:00	0	0	0	0	0	0	0	0.0	0.0	0	0	0	0	0	0	0	0	0.0	0.0	0
18:00~19:00	0	0	0	0	0	0	0	0.0	0.0	0	0	0	0	0	0	0	0	0.0	0.0	0
12時間合計	1	0	1	0	0	0	1	0.0	100.0	1	0	0	0	0	0	0	0	0.0	0.0	0
車種構成比	100.0	0.0	100.0	0.0	0.0	0.0	100.0	—	—	—	0.0	0.0	0.0	0.0	0.0	0.0	0.0	—	—	—
方向 時間帯 種別	7										8									
	小型車類			大型車類			合計	大型車 混入率 (%)	時間 係数 (%)	二輪車	小型車類			大型車類			合計	大型車 混入率 (%)	時間 係数 (%)	二輪車
	乗用車	貨物車	計	バス	貨物車	計					乗用車	貨物車	計	バス	貨物車	計				
7:00~8:00	0	0	0	0	0	0	0	0.0	0.0	0	14	13	27	0	6	6	33	18.2	4.4	2
8:00~9:00	0	0	0	0	0	0	0	0.0	0.0	0	34	32	66	1	11	12	78	15.4	10.4	8
9:00~10:00	0	0	0	0	0	0	0	0.0	0.0	0	45	15	60	0	15	15	75	20.0	10.0	8
10:00~11:00	0	0	0	0	0	0	0	0.0	0.0	0	32	33	65	0	7	7	72	9.7	9.6	10
11:00~12:00	0	0	0	0	0	0	0	0.0	0.0	0	33	15	48	0	4	4	52	7.7	7.0	5
12:00~13:00	0	0	0	0	0	0	0	0.0	0.0	0	34	12	46	0	11	11	57	19.3	7.6	6
13:00~14:00	0	0	0	0	0	0	0	0.0	0.0	1	30	21	51	1	12	13	64	20.3	8.6	5
14:00~15:00	0	0	0	0	0	0	0	0.0	0.0	0	48	22	70	0	1	1	71	1.4	9.5	15
15:00~16:00	0	0	0	0	0	0	0	0.0	0.0	0	41	25	66	5	12	17	83	20.5	11.1	21
16:00~17:00	0	0	0	0	0	0	0	0.0	0.0	0	26	15	41	1	1	2	43	4.7	5.8	11
17:00~18:00	0	0	0	0	0	0	0	0.0	0.0	2	42	27	69	1	2	3	72	4.2	9.6	8
18:00~19:00	0	0	0	0	0	0	0	0.0	0.0	0	29	17	46	1	0	1	47	2.1	6.3	11
12時間合計	0	0	0	0	0	0	0	0.0	0.0	3	408	247	655	10	82	92	747	12.3	100.0	110
車種構成比	0.0	0.0	0.0	0.0	0.0	0.0	0.0	—	—	—	54.6	33.1	87.7	1.3	11.0	12.3	100.0	—	—	—

# 自動車交通量調査結果集計表(方向別)

調査地点 : No. 交差点① 田切公園

調査年月日: 令和元年10月2日(水) 天候: 晴れ

方向  
案  
内  
図



方向 時間帯 種別	9										10									
	小型車類			大型車類			合計	大型車 混入率 (%)	時間 係数 (%)	二輪車	小型車類			大型車類			合計	大型車 混入率 (%)	時間 係数 (%)	二輪車
	乗用車	貨物車	計	バス	貨物車	計					乗用車	貨物車	計	バス	貨物車	計				
7:00~8:00	14	3	17	9	5	14	31	45.2	8.1	0	18	4	22	8	2	10	32	31.3	8.5	1
8:00~9:00	14	6	20	9	4	13	33	39.4	8.6	3	14	1	15	9	1	10	25	40.0	6.6	1
9:00~10:00	18	8	26	8	1	9	35	25.7	9.1	4	10	3	13	6	1	7	20	35.0	5.3	2
10:00~11:00	11	10	21	6	4	10	31	32.3	8.1	5	17	5	22	7	4	11	33	33.3	8.8	3
11:00~12:00	23	10	33	6	4	10	43	23.3	11.2	1	14	9	23	5	2	7	30	23.3	8.0	1
12:00~13:00	15	5	20	6	4	10	30	33.3	7.8	4	13	7	20	4	6	10	30	33.3	8.0	1
13:00~14:00	12	3	15	7	5	12	27	44.4	7.0	5	22	1	23	5	1	6	29	20.7	7.7	2
14:00~15:00	20	9	29	6	3	9	38	23.7	9.9	6	20	2	22	5	2	7	29	24.1	7.7	6
15:00~16:00	17	8	25	8	3	11	36	30.6	9.4	6	20	5	25	4	2	6	31	19.4	8.2	2
16:00~17:00	12	8	20	7	2	9	29	31.0	7.6	4	26	5	31	5	4	9	40	22.5	10.6	5
17:00~18:00	16	5	21	6	0	6	27	22.2	7.0	2	25	4	29	7	0	7	36	19.4	9.6	5
18:00~19:00	15	1	16	7	0	7	23	30.4	6.0	5	32	3	35	5	1	6	41	14.6	10.9	2
12時間合計	187	76	263	85	35	120	383	31.3	100.0	45	231	49	280	70	26	96	376	25.5	100.0	31
車種構成比	48.8	19.8	68.7	22.2	9.1	31.3	100.0	—	—	—	61.4	13.0	74.5	18.6	6.9	25.5	100.0	—	—	—

方向 時間帯 種別	11										12									
	小型車類			大型車類			合計	大型車 混入率 (%)	時間 係数 (%)	二輪車	小型車類			大型車類			合計	大型車 混入率 (%)	時間 係数 (%)	二輪車
	乗用車	貨物車	計	バス	貨物車	計					乗用車	貨物車	計	バス	貨物車	計				
7:00~8:00	1	0	1	0	0	0	1	0.0	14.3	0	23	7	30	0	1	1	31	3.2	7.4	4
8:00~9:00	0	0	0	0	0	0	0	0.0	0.0	0	13	6	19	2	3	5	24	20.8	5.7	1
9:00~10:00	1	0	1	0	0	0	1	0.0	14.3	0	25	6	31	1	1	2	33	6.1	7.9	2
10:00~11:00	0	0	0	0	0	0	0	0.0	0.0	0	21	12	33	1	8	9	42	21.4	10.0	4
11:00~12:00	0	0	0	0	0	0	0	0.0	0.0	0	20	5	25	1	4	5	30	16.7	7.2	7
12:00~13:00	0	0	0	0	0	0	0	0.0	0.0	0	23	4	27	1	2	3	30	10.0	7.2	3
13:00~14:00	0	0	0	0	0	0	0	0.0	0.0	0	29	6	35	1	1	2	37	5.4	8.9	2
14:00~15:00	0	0	0	0	0	0	0	0.0	0.0	0	21	8	29	2	5	7	36	19.4	8.6	6
15:00~16:00	0	0	0	0	0	0	0	0.0	0.0	0	20	16	36	1	1	2	38	5.3	9.1	2
16:00~17:00	0	0	0	0	0	0	0	0.0	0.0	1	27	15	42	1	1	2	44	4.5	10.5	3
17:00~18:00	0	0	0	0	0	0	0	0.0	0.0	0	34	6	40	0	1	1	41	2.4	9.8	5
18:00~19:00	3	2	5	0	0	0	5	0.0	71.4	0	27	4	31	0	1	1	32	3.1	7.7	3
12時間合計	5	2	7	0	0	0	7	0.0	100.0	1	283	95	378	11	29	40	418	9.6	100.0	42
車種構成比	71.4	28.6	100.0	0.0	0.0	0.0	100.0	—	—	—	67.7	22.7	90.4	2.6	6.9	9.6	100.0	—	—	—

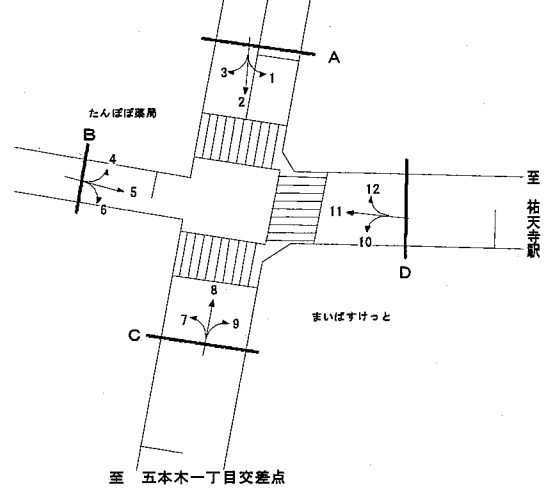
# 自動車交通量調査結果集計表(断面別)

調査地点 :No. 交差点① 田切公園

断面:A

調査年月日:令和元年10月2日(水) 天候:晴れ

方向  
案  
内  
図



方向 時間帯 種別	A:流入部計(1+2+3)											A:流出部計(4+8+12)										
	小型車類			大型車類			合計	大型車 混入率 (%)	時間 係数 (%)	二輪車	小型車類			大型車類			合計	大型車 混入率 (%)	時間 係数 (%)	二輪車		
	乗用車	貨物車	計	バス	貨物車	計					乗用車	貨物車	計	バス	貨物車	計						
7:00~8:00	35	12	47	1	3	4	51	7.8	4.8	3	38	20	58	0	7	7	65	10.8	5.6	6		
8:00~9:00	40	20	60	3	7	10	70	14.3	6.6	8	47	38	85	3	14	17	102	16.7	8.7	9		
9:00~10:00	40	20	60	2	8	10	70	14.3	6.6	6	70	21	91	1	16	17	108	15.7	9.3	10		
10:00~11:00	45	37	82	0	11	11	93	11.8	8.8	8	53	45	98	1	15	16	114	14.0	9.8	14		
11:00~12:00	61	35	96	0	11	11	107	10.3	10.2	12	53	20	73	1	8	9	82	11.0	7.0	12		
12:00~13:00	44	20	64	2	7	9	73	12.3	6.9	11	57	16	73	1	13	14	87	16.1	7.5	9		
13:00~14:00	44	27	71	0	15	15	86	17.4	8.2	6	59	27	86	2	13	15	101	14.9	8.7	8		
14:00~15:00	58	40	98	0	5	5	103	4.9	9.8	13	70	30	100	2	6	8	108	7.4	9.3	21		
15:00~16:00	60	27	87	1	3	4	91	4.4	8.6	18	61	41	102	6	13	19	121	15.7	10.4	23		
16:00~17:00	66	33	99	0	8	8	107	7.5	10.2	19	53	30	83	2	2	4	87	4.6	7.5	14		
17:00~18:00	91	17	108	0	3	3	111	2.7	10.5	13	76	33	109	1	3	4	113	3.5	9.7	15		
18:00~19:00	72	19	91	0	1	1	92	1.1	8.7	9	56	21	77	1	1	2	79	2.5	6.8	14		
12時間合計	656	307	963	9	82	91	1054	8.6	100.0	126	693	342	1035	21	111	132	1167	11.3	100.0	155		
車種構成比	62.2	29.1	91.4	0.9	7.8	8.6	100.0	--	--	--	59.4	29.3	88.7	1.8	9.5	11.3	100.0	--	--	--		

方向 時間帯 種別	A:断面合計[(1+2+3)(4+8+12)]																			
	小型車類			大型車類			合計	大型車 混入率 (%)	時間 係数 (%)	二輪車	小型車類			大型車類			合計	大型車 混入率 (%)	時間 係数 (%)	二輪車
	乗用車	貨物車	計	バス	貨物車	計					乗用車	貨物車	計	バス	貨物車	計				
7:00~8:00	73	32	105	1	10	11	116	9.5	5.2	9										
8:00~9:00	87	58	145	6	21	27	172	15.7	7.7	17										
9:00~10:00	110	41	151	3	24	27	178	15.2	8.0	16										
10:00~11:00	98	82	180	1	26	27	207	13.0	9.3	22										
11:00~12:00	114	55	169	1	19	20	189	10.6	8.5	24										
12:00~13:00	101	36	137	3	20	23	160	14.4	7.2	20										
13:00~14:00	103	54	157	2	28	30	187	16.0	8.4	14										
14:00~15:00	128	70	198	2	11	13	211	6.2	9.5	34										
15:00~16:00	121	68	189	7	16	23	212	10.8	9.5	41										
16:00~17:00	119	63	182	2	10	12	194	6.2	8.7	33										
17:00~18:00	167	50	217	1	6	7	224	3.1	10.1	28										
18:00~19:00	128	40	168	1	2	3	171	1.8	7.7	23										
12時間合計	1349	649	1998	30	193	223	2221	10.0	100.0	281										
車種構成比	60.7	29.2	90.0	1.4	8.7	10.0	100.0	--	--	--										



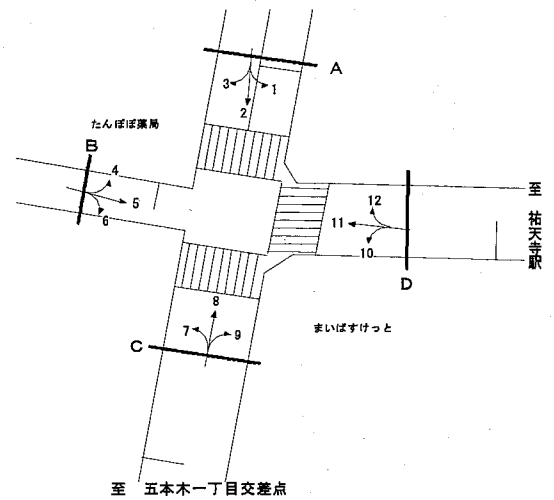
# 自動車交通量調査結果集計表(断面別)

調査地点 : No. 交差点① 田切公園

断面: B

調査年月日: 令和元年10月 2日(水) 天候: 晴れ

方向  
内  
図



方向 時間帯 種別	B:流入部計(4+5+6)											B:流出部計(3+7+11)										
	小型車類			大型車類			合計	大型車 混入率 (%)	時間 係数 (%)	二輪車	小型車類			大型車類			合計	大型車 混入率 (%)	時間 係数 (%)	二輪車		
	乗用車	貨物車	計	バス	貨物車	計					乗用車	貨物車	計	バス	貨物車	計						
7:00~8:00	1	0	1	0	0	0	1	0.0	33.3	0	1	0	1	0	0	0	1	0.0	14.3	0		
8:00~9:00	1	0	1	0	0	0	1	0.0	33.3	0	0	0	0	0	0	0	0	0.0	0.0	0		
9:00~10:00	0	0	0	0	0	0	0	0.0	0.0	0	1	0	1	0	0	0	1	0.0	14.3	0		
10:00~11:00	0	0	0	0	0	0	0	0.0	0.0	0	0	0	0	0	0	0	0	0.0	0.0	0		
11:00~12:00	0	0	0	0	0	0	0	0.0	0.0	0	0	0	0	0	0	0	0	0.0	0.0	0		
12:00~13:00	0	0	0	0	0	0	0	0.0	0.0	0	0	0	0	0	0	0	0	0.0	0.0	0		
13:00~14:00	0	0	0	0	0	0	0	0.0	0.0	1	0	0	0	0	0	0	0	0.0	0.0	1		
14:00~15:00	1	0	1	0	0	0	1	0.0	33.3	0	0	0	0	0	0	0	0	0.0	0.0	0		
15:00~16:00	0	0	0	0	0	0	0	0.0	0.0	0	0	0	0	0	0	0	0	0.0	0.0	0		
16:00~17:00	0	0	0	0	0	0	0	0.0	0.0	1	0	0	0	0	0	0	0	0.0	0.0	1		
17:00~18:00	0	0	0	0	0	0	0	0.0	0.0	2	0	0	0	0	0	0	0	0.0	0.0	2		
18:00~19:00	0	0	0	0	0	0	0	0.0	0.0	0	3	2	5	0	0	0	5	0.0	71.4	0		
12時間合計	3	0	3	0	0	0	3	0.0	100.0	4	5	2	7	0	0	0	7	0.0	100.0	4		
車種構成比	100.0	0.0	100.0	0.0	0.0	0.0	100.0	--	--	--	71.4	28.6	100.0	0.0	0.0	0.0	100.0	--	--	--		

方向 時間帯 種別	B:断面合計{(4+5+6)(3+7+11)}																			
	小型車類			大型車類			合計	大型車 混入率 (%)	時間 係数 (%)	二輪車	小型車類			大型車類			合計	大型車 混入率 (%)	時間 係数 (%)	二輪車
	乗用車	貨物車	計	バス	貨物車	計					乗用車	貨物車	計	バス	貨物車	計				
7:00~8:00	2	0	2	0	0	0	2	0.0	20.0	0										
8:00~9:00	1	0	1	0	0	0	1	0.0	10.0	0										
9:00~10:00	1	0	1	0	0	0	1	0.0	10.0	0										
10:00~11:00	0	0	0	0	0	0	0	0.0	0.0	0										
11:00~12:00	0	0	0	0	0	0	0	0.0	0.0	0										
12:00~13:00	0	0	0	0	0	0	0	0.0	0.0	0										
13:00~14:00	0	0	0	0	0	0	0	0.0	0.0	2										
14:00~15:00	1	0	1	0	0	0	1	0.0	10.0	0										
15:00~16:00	0	0	0	0	0	0	0	0.0	0.0	0										
16:00~17:00	0	0	0	0	0	0	0	0.0	0.0	2										
17:00~18:00	0	0	0	0	0	0	0	0.0	0.0	4										
18:00~19:00	3	2	5	0	0	0	5	0.0	50.0	0										
12時間合計	8	2	10	0	0	0	10	0.0	100.0	8										
車種構成比	80.0	20.0	100.0	0.0	0.0	0.0	100.0	--	--	--										

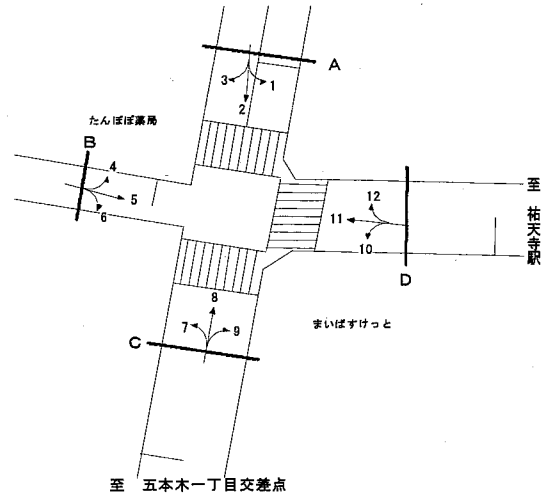
# 自動車交通量調査結果集計表(断面別)

調査地点 : No. 交差点① 田切公園

断面:C

調査年月日: 令和元年10月2日(水) 天候: 晴れ

方向  
案  
内  
図



方向 時間帯 種別	C:流入部計(7+8+9)											C:流出部計(2+6+10)										
	小型車類			大型車類			合計	大型車 混入率 (%)	時間 係数 (%)	二輪車	小型車類			大型車類			合計	大型車 混入率 (%)	時間 係数 (%)	二輪車		
	乗用車	貨物車	計	バス	貨物車	計					乗用車	貨物車	計	バス	貨物車	計						
7:00~8:00	28	16	44	9	11	20	64	31.3	5.7	2	37	10	47	8	3	11	58	19.0	5.3	4		
8:00~9:00	48	38	86	10	15	25	111	22.5	9.8	11	42	14	56	11	7	18	74	24.3	6.8	9		
9:00~10:00	63	23	86	8	16	24	110	21.8	9.7	12	36	17	53	6	7	13	66	19.7	6.1	6		
10:00~11:00	43	43	86	6	11	17	103	16.5	9.1	15	46	29	75	7	11	18	93	19.4	8.6	9		
11:00~12:00	56	25	81	6	8	14	95	14.7	8.4	6	62	36	98	5	11	16	114	14.0	10.5	8		
12:00~13:00	49	17	66	6	15	21	87	24.1	7.7	10	44	21	65	5	11	16	81	19.8	7.5	10		
13:00~14:00	42	24	66	8	17	25	91	27.5	8.1	11	49	22	71	5	11	16	87	18.4	8.0	8		
14:00~15:00	68	31	99	6	4	10	109	9.2	9.6	21	52	26	78	5	6	11	89	12.4	8.2	16		
15:00~16:00	58	33	91	13	15	28	119	23.5	10.5	27	59	24	83	5	4	9	92	9.8	8.5	15		
16:00~17:00	38	23	61	8	3	11	72	15.3	6.4	15	64	30	94	5	10	15	109	13.8	10.0	21		
17:00~18:00	58	32	90	7	2	9	99	9.1	8.8	12	89	15	104	7	3	10	114	8.8	10.5	12		
18:00~19:00	44	18	62	8	0	8	70	11.4	6.2	16	83	18	101	5	2	7	108	6.5	10.0	8		
12時間合計	595	323	918	95	117	212	1130	18.8	100.0	158	663	262	925	74	86	160	1085	14.7	100.0	126		
車種構成比	52.7	28.6	81.2	8.4	10.4	18.8	100.0	—	—	—	61.1	24.1	85.3	6.8	7.9	14.7	100.0	—	—	—		

方向 時間帯 種別	C:断面合計[(7+8+9)(2+6+10)]																			
	小型車類			大型車類			合計	大型車 混入率 (%)	時間 係数 (%)	二輪車	小型車類			大型車類			合計	大型車 混入率 (%)	時間 係数 (%)	二輪車
	乗用車	貨物車	計	バス	貨物車	計					乗用車	貨物車	計	バス	貨物車	計				
7:00~8:00	65	26	91	17	14	31	122	25.4	5.5	6										
8:00~9:00	90	52	142	21	22	43	185	23.2	8.4	20										
9:00~10:00	99	40	139	14	23	37	176	21.0	7.9	18										
10:00~11:00	89	72	161	13	22	35	196	17.9	8.8	24										
11:00~12:00	118	61	179	11	19	30	209	14.4	9.4	14										
12:00~13:00	93	38	131	11	26	37	168	22.0	7.6	20										
13:00~14:00	91	46	137	13	28	41	178	23.0	8.0	19										
14:00~15:00	120	57	177	11	10	21	198	10.6	8.9	37										
15:00~16:00	117	57	174	18	19	37	211	17.5	9.5	42										
16:00~17:00	102	53	155	13	13	26	181	14.4	8.2	36										
17:00~18:00	147	47	194	14	5	19	213	8.9	9.6	24										
18:00~19:00	127	36	163	13	2	15	178	8.4	8.0	24										
12時間合計	1258	585	1843	169	203	372	2215	16.8	100.0	284										
車種構成比	56.8	26.4	83.2	7.6	9.2	16.8	100.0	—	—	—										

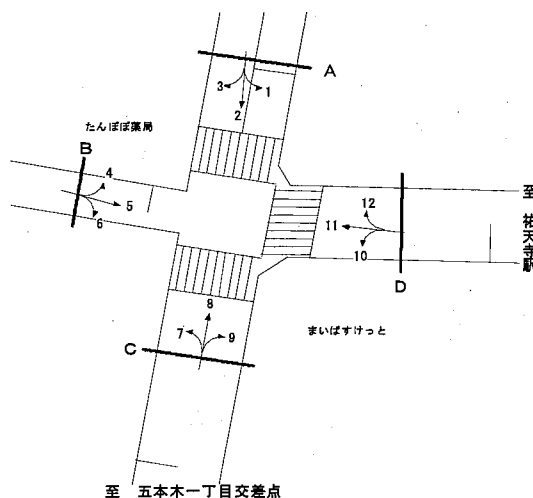
# 自動車交通量調査結果集計表(断面別)

調査地点 : No. 交差点① 田切公園

断面:D

調査年月日: 令和元年10月 2日(水) 天候: 晴れ

方向  
案内  
図

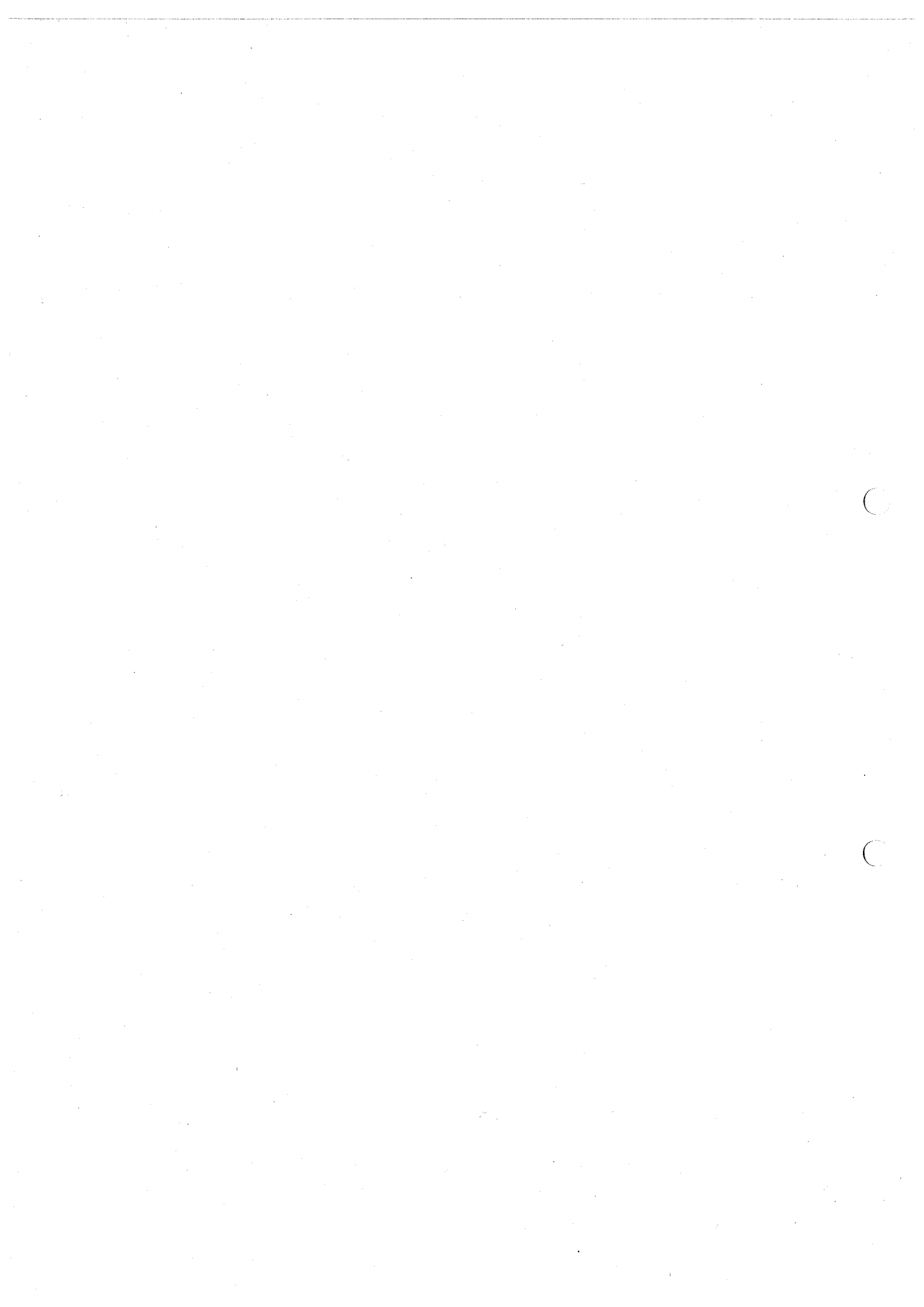


方向 時間帯 種別	D:流入部計(10+11+12)											D:流出部計(1+5+9)										
	小型車類			大型車類			合計	大型車 混入率 (%)	時間 係数 (%)	二輪車	小型車類			大型車類			合計	大型車 混入率 (%)	時間 係数 (%)	二輪車		
	乗用車	貨物車	計	バス	貨物車	計					乗用車	貨物車	計	バス	貨物車	計						
7:00~8:00	42	11	53	8	3	11	64	17.2	8.0	5	30	9	39	10	7	17	56	30.4	7.7	0		
8:00~9:00	27	7	34	11	4	15	49	30.6	6.1	2	27	13	40	10	5	15	55	27.3	7.5	3		
9:00~10:00	36	9	45	7	2	9	54	16.7	6.7	4	32	14	46	10	3	13	59	22.0	8.1	6		
10:00~11:00	38	17	55	8	12	20	75	26.7	9.4	7	27	23	50	6	8	14	64	21.9	8.8	7		
11:00~12:00	34	14	48	6	6	12	60	20.0	7.5	8	36	18	54	6	6	12	66	18.2	9.1	6		
12:00~13:00	36	11	47	5	8	13	60	21.7	7.5	4	28	11	39	7	6	13	52	25.0	7.1	6		
13:00~14:00	51	7	58	6	2	8	66	12.1	8.2	4	29	9	38	7	10	17	55	30.9	7.5	5		
14:00~15:00	41	10	51	7	7	14	65	21.5	8.1	12	46	25	71	6	4	10	81	12.3	11.1	9		
15:00~16:00	40	21	61	5	3	8	69	11.6	8.6	4	38	16	54	8	4	12	66	18.2	9.1	11		
16:00~17:00	53	20	73	6	5	11	84	13.1	10.5	9	40	16	56	7	4	11	67	16.4	9.2	8		
17:00~18:00	59	10	69	7	1	8	77	10.4	9.6	10	43	11	54	6	0	6	60	10.0	8.2	8		
18:00~19:00	62	9	71	5	2	7	78	9.0	9.7	5	36	5	41	7	0	7	48	14.6	6.6	8		
12時間合計	519	146	665	81	55	136	801	17.0	100.0	74	412	170	582	90	57	147	729	20.2	100.0	77		
車種構成比	64.8	18.2	83.0	10.1	6.9	17.0	100.0	—	—	—	56.5	23.3	79.8	12.3	7.8	20.2	100.0	—	—	—		

方向 時間帯 種別	D:断面合計((10+11+12)(1+5+9))																			
	小型車類			大型車類			合計	大型車 混入率 (%)	時間 係数 (%)	二輪車	小型車類			大型車類			合計	大型車 混入率 (%)	時間 係数 (%)	二輪車
	乗用車	貨物車	計	バス	貨物車	計					乗用車	貨物車	計	バス	貨物車	計				
7:00~8:00	72	20	92	18	10	28	120	23.3	7.8	5										
8:00~9:00	54	20	74	21	9	30	104	28.8	6.8	5										
9:00~10:00	68	23	91	17	5	22	113	19.5	7.4	10										
10:00~11:00	65	40	105	14	20	34	139	24.5	9.1	14										
11:00~12:00	70	32	102	12	12	24	126	19.0	8.2	14										
12:00~13:00	64	22	86	12	14	26	112	23.2	7.3	10										
13:00~14:00	80	16	96	13	12	25	121	20.7	7.9	9										
14:00~15:00	87	35	122	13	11	24	146	16.4	9.5	21										
15:00~16:00	78	37	115	13	7	20	135	14.8	8.8	15										
16:00~17:00	93	36	129	13	9	22	151	14.6	9.9	17										
17:00~18:00	102	21	123	13	1	14	137	10.2	9.0	18										
18:00~19:00	98	14	112	12	2	14	126	11.1	8.2	13										
12時間合計	931	316	1247	171	112	283	1530	18.5	100.0	151										
車種構成比	60.8	20.7	81.5	11.2	7.3	18.5	100.0	—	—	—										



### 3-4. 歩行者交通流動図

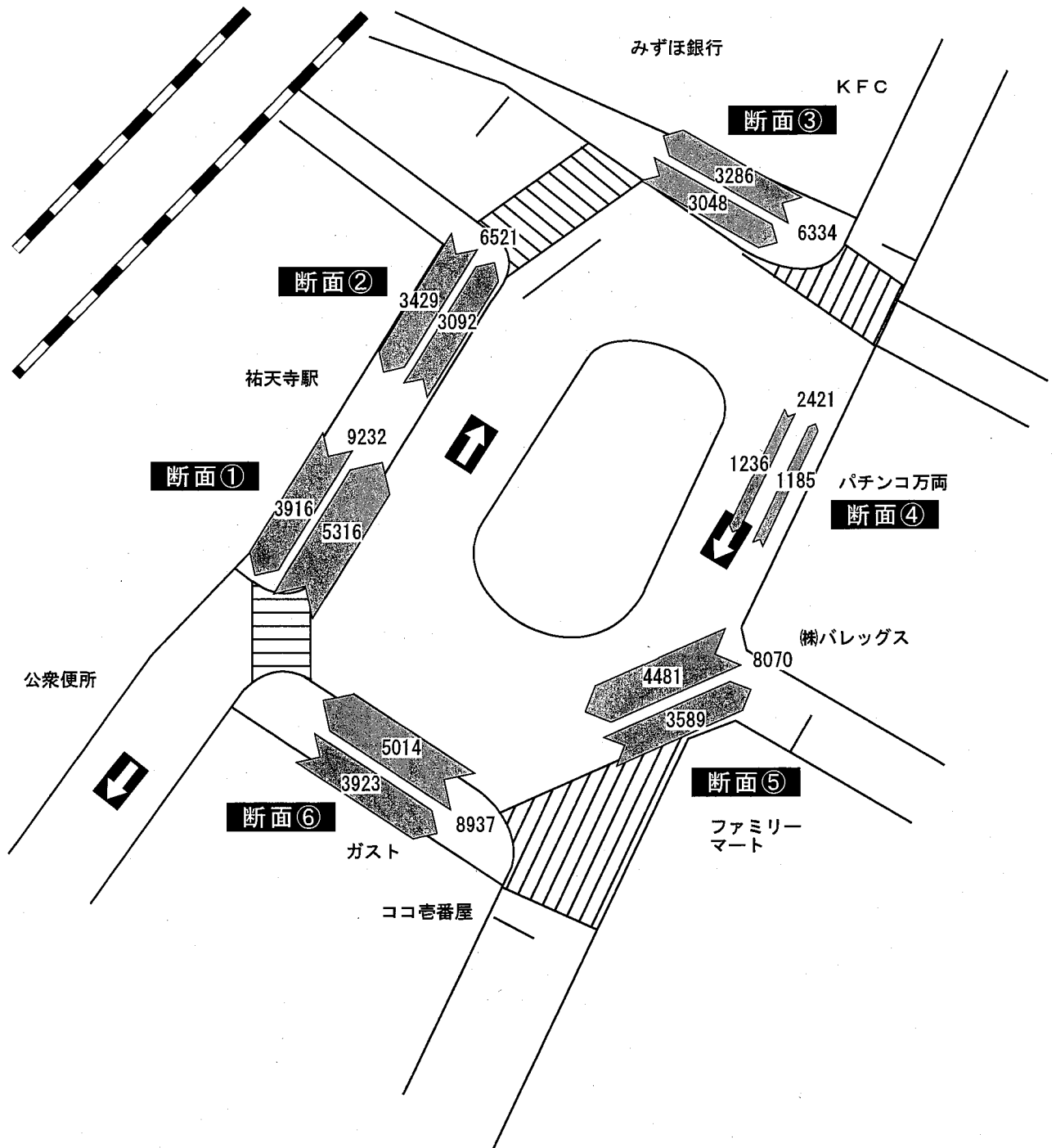


# 歩行者交通流動図

調査地点名：No. 断面①～⑥ 祐天寺駅ロータリー

調査年月日：令和元年10月2日（水）天候：晴れ

時間帯：12時間合計（7：00～19：00）

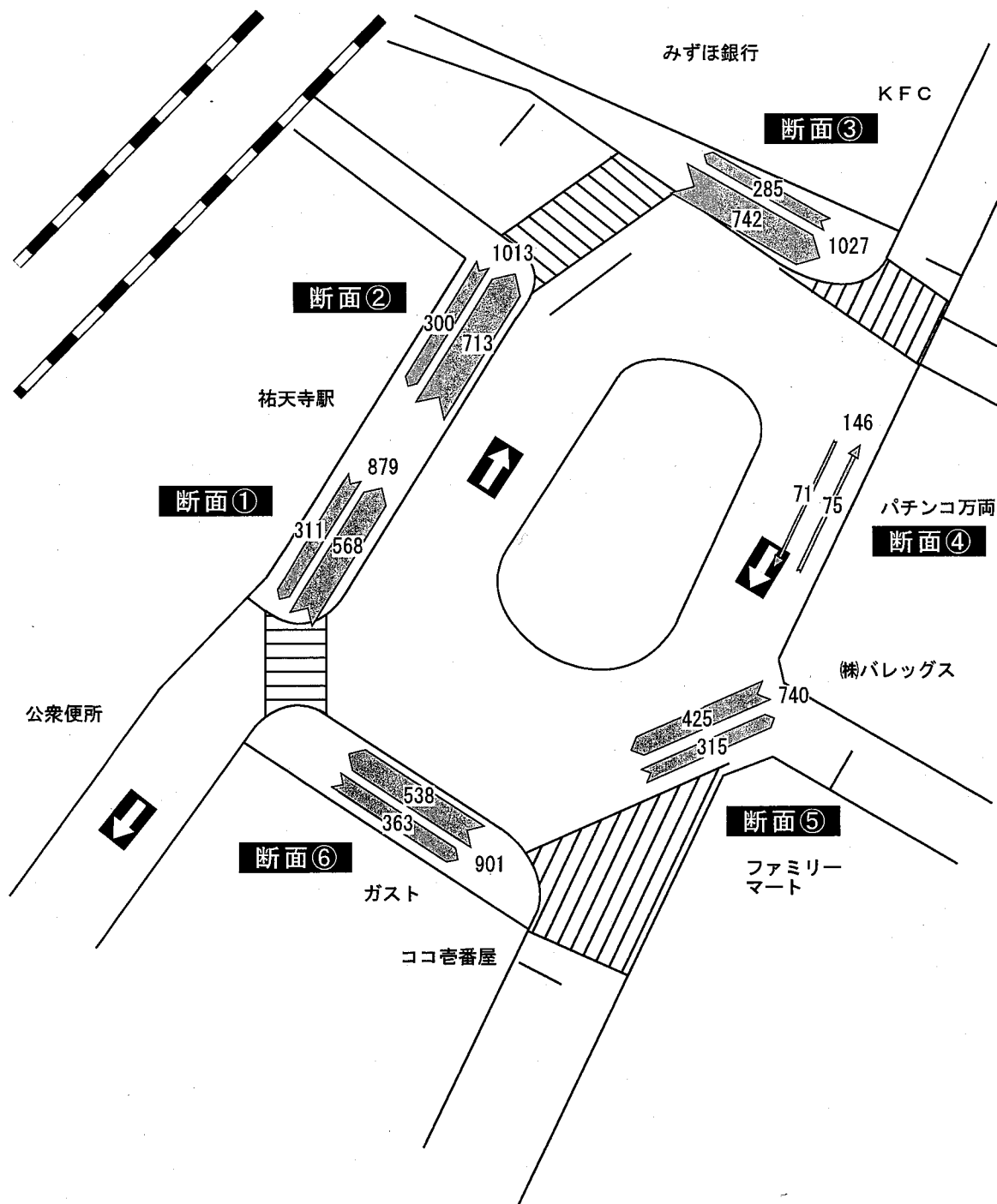


# 歩行者交通流動図

調査地点名：No. 断面①～⑥ 祐天寺駅ロータリー

調査年月日：令和元年10月2日（水）天候：晴れ

時間帯：ピーク時間（8：00～9：00）





### 3-5. 歩行者交通量調査表

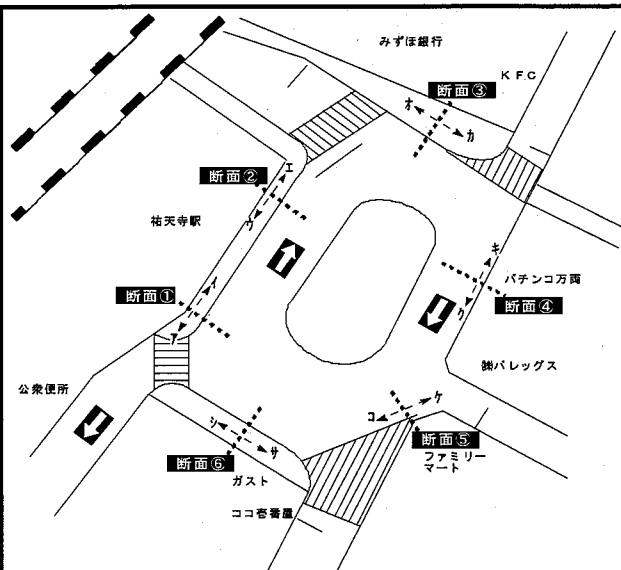


# 歩行者交通量調査表

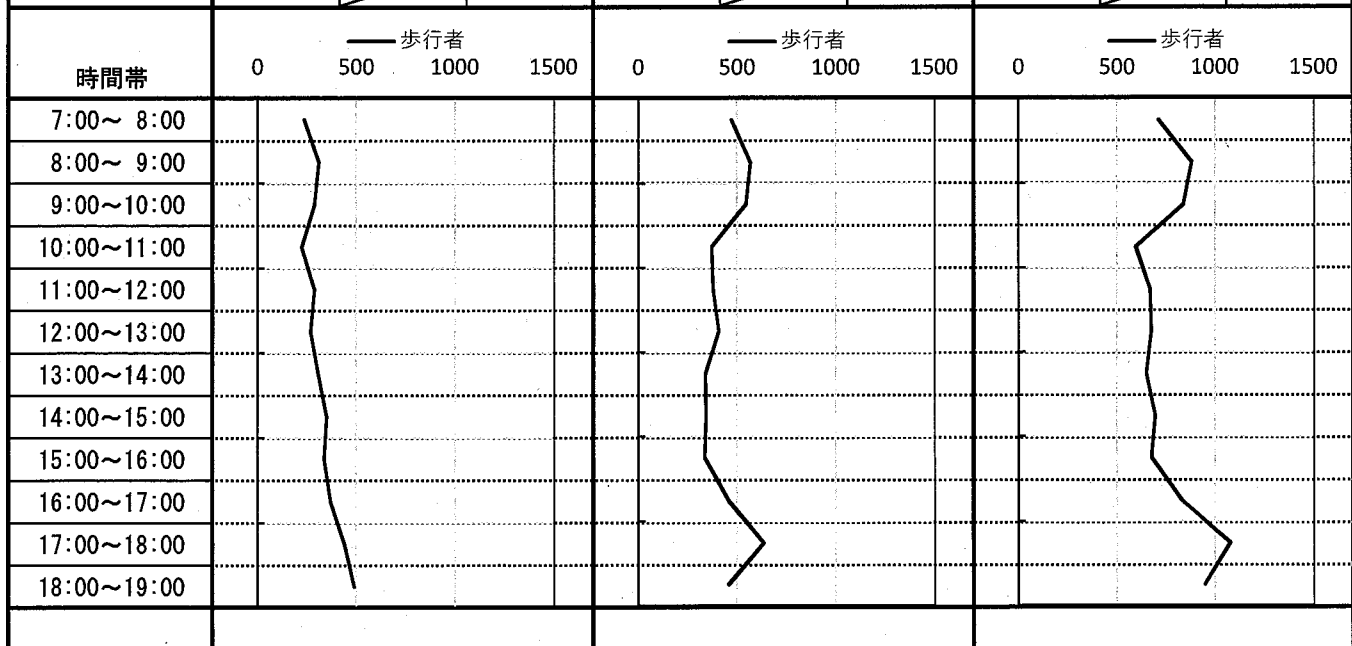
調査地点 : No. 断面① 祐天寺駅ロータリー

調査年月日 : 令和元年10月 2日 (水) 天候 : 晴れ

方向  
案  
内  
図



時間帯	方向 種別	ア			イ			ア+イ		
		歩行者	自転車	合計	歩行者	自転車	合計	歩行者	自転車	合計
7:00~ 8:00		237		237	475		475	712		712
8:00~ 9:00		311		311	568		568	879		879
9:00~10:00		290		290	546		546	836		836
10:00~11:00		223		223	372		372	595		595
11:00~12:00		289		289	379		379	668		668
12:00~13:00		268		268	408		408	676		676
13:00~14:00		308		308	341		341	649		649
14:00~15:00		350		350	343		343	693		693
15:00~16:00		337		337	337		337	674		674
16:00~17:00		371		371	457		457	828		828
17:00~18:00		442		442	634		634	1076		1076
18:00~19:00		490		490	456		456	946		946
1 2 時間合計		3916		3916	5316		5316	9232		9232

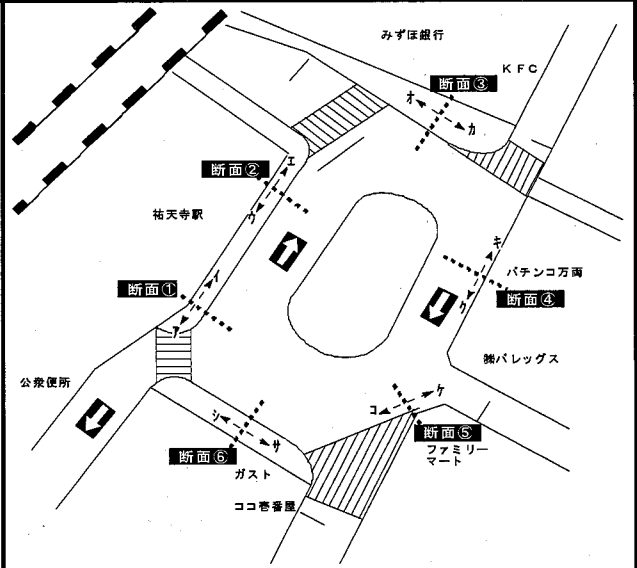


# 歩行者交通量調査表

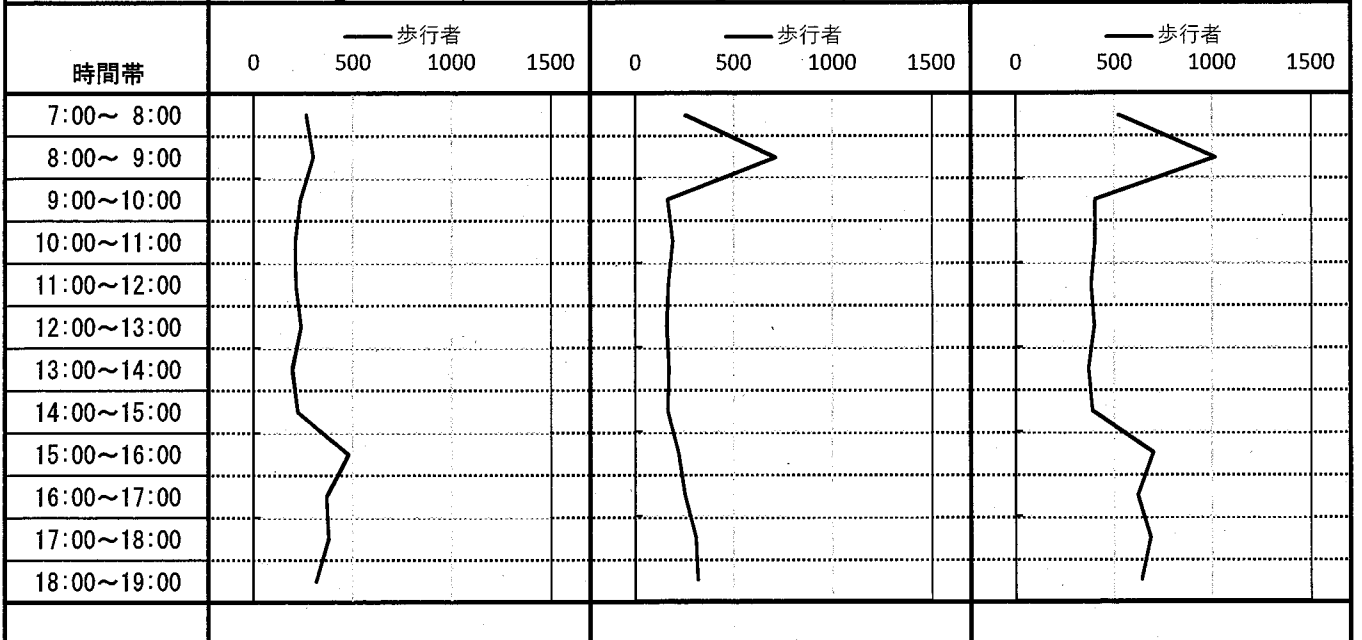
調査地点 : No. 断面② 祐天寺駅ロータリー

調査年月日 : 令和元年10月 2日 (水) 天候 : 晴れ

方向  
案  
内  
図



時間帯	方向 種別	ウ			I			ウ+I		
		歩行者	自転車	合計	歩行者	自転車	合計	歩行者	自転車	合計
7:00~ 8:00		265		265	257		257	522		522
8:00~ 9:00		300		300	713		713	1013		1013
9:00~10:00		236		236	165		165	401		401
10:00~11:00		209		209	192		192	401		401
11:00~12:00		215		215	168		168	383		383
12:00~13:00		239		239	161		161	400		400
13:00~14:00		196		196	173		173	369		369
14:00~15:00		225		225	165		165	390		390
15:00~16:00		479		479	219		219	698		698
16:00~17:00		368		368	253		253	621		621
17:00~18:00		378		378	307		307	685		685
18:00~19:00		319		319	319		319	638		638
1 2 時間合計		3429		3429	3092		3092	6521		6521

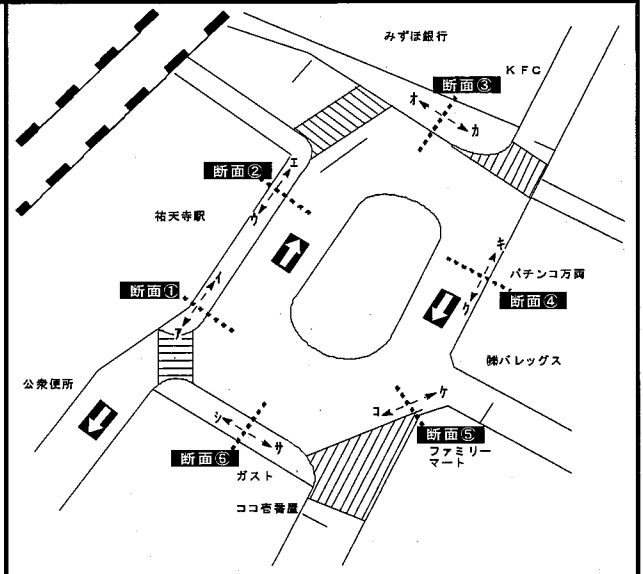


# 歩行者交通量調査表

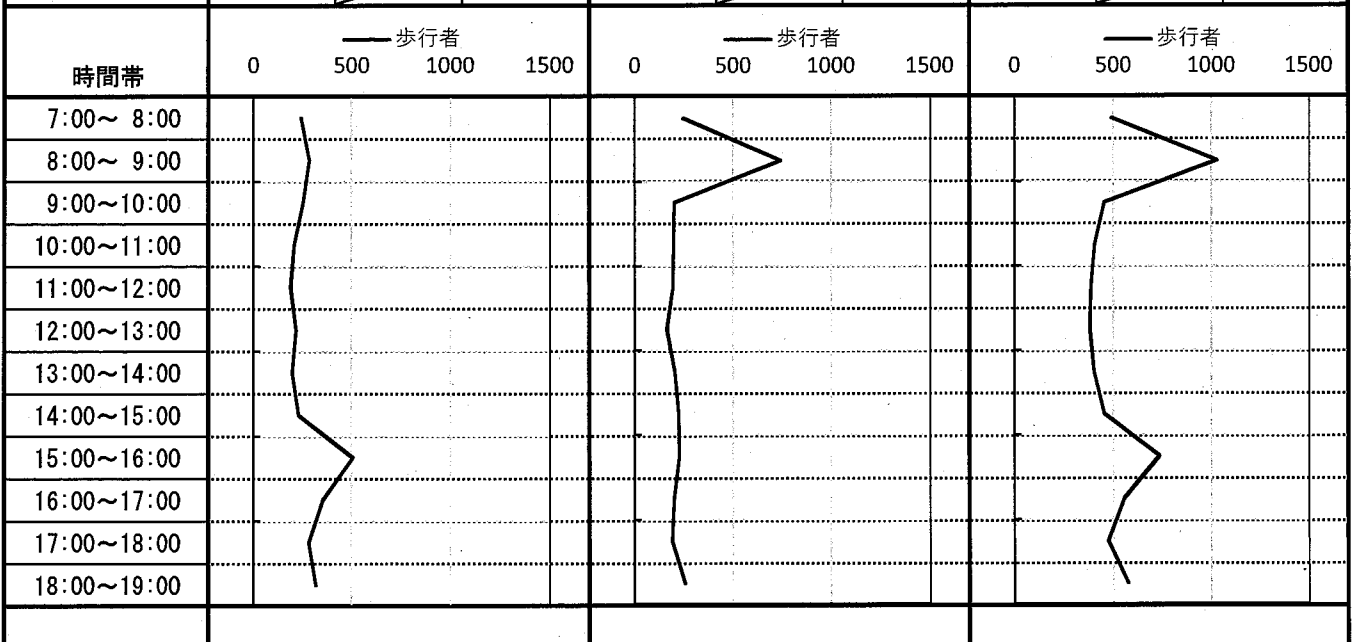
調査地点 : No. 断面③ 祐天寺駅ロータリー

調査年月日 : 令和元年10月 2日 (水) 天候 : 晴れ

方向  
案  
内  
図



時間帯	方向 種別	オ			カ			オ+カ		
		歩行者	自転車	合計	歩行者	自転車	合計	歩行者	自転車	合計
7:00~ 8:00		244		244	245		245	489		489
8:00~ 9:00		285		285	742		742	1027		1027
9:00~10:00		252		252	201		201	453		453
10:00~11:00		207		207	198		198	405		405
11:00~12:00		190		190	195		195	385		385
12:00~13:00		218		218	163		163	381		381
13:00~14:00		198		198	204		204	402		402
14:00~15:00		229		229	225		225	454		454
15:00~16:00		508		508	226		226	734		734
16:00~17:00		354		354	202		202	556		556
17:00~18:00		283		283	190		190	473		473
18:00~19:00		318		318	257		257	575		575
1 2 時間合計		3286		3286	3048		3048	6334		6334

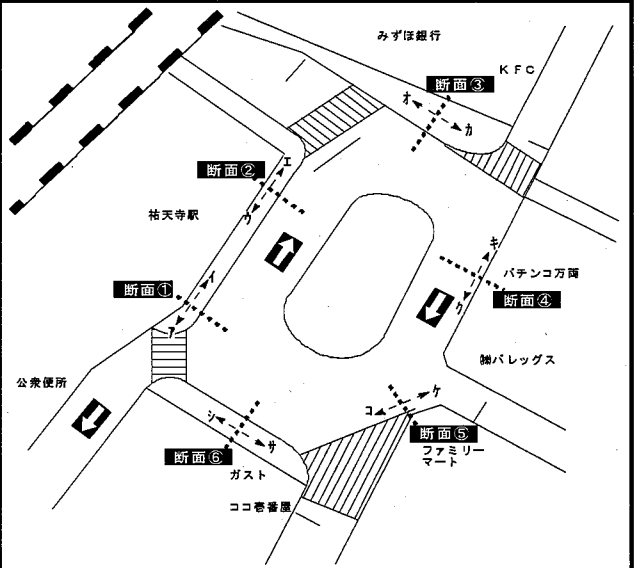


# 歩行者交通量調査表

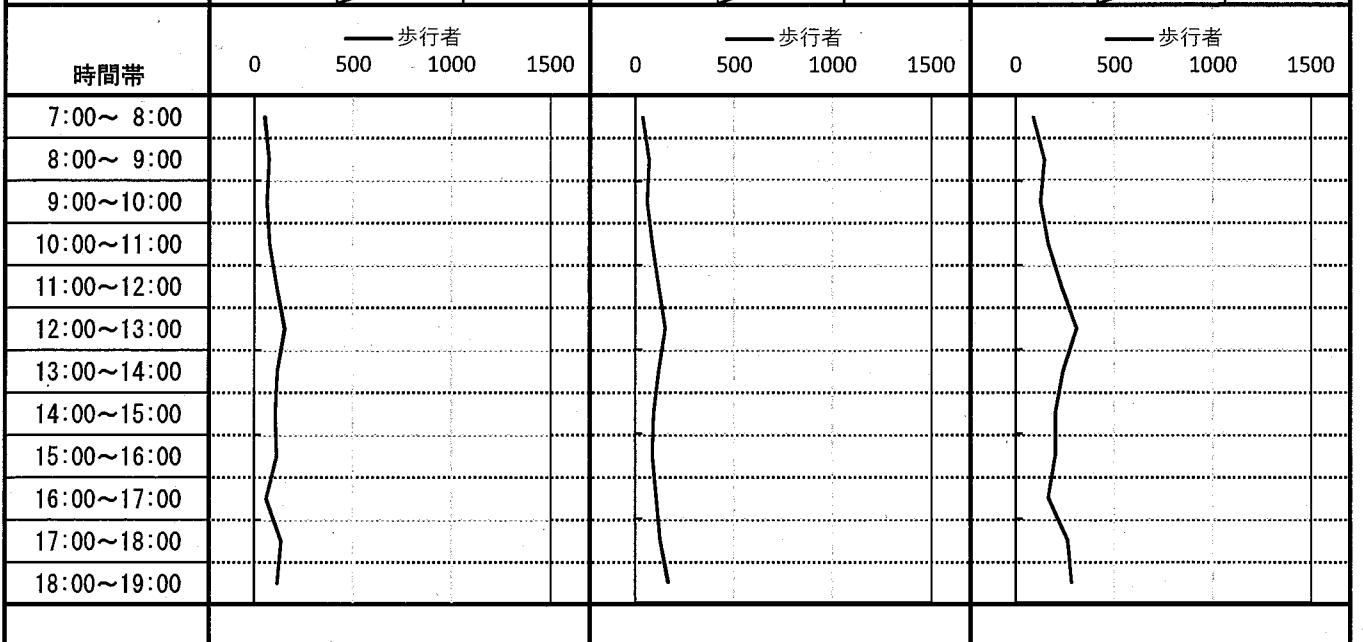
調査地点 : No. 断面④ 祐天寺駅ロータリー

調査年月日 : 令和元年10月 2日 (水) 天候 : 晴れ

方向  
案  
内  
図



時間帯	方向 種別	キ			ク			キ+ク		
		歩行者	自転車	合計	歩行者	自転車	合計	歩行者	自転車	合計
7:00~ 8:00		53		53	38		38	91		91
8:00~ 9:00		75		75	71		71	146		146
9:00~10:00		64		64	62		62	126		126
10:00~11:00		77		77	87		87	164		164
11:00~12:00		112		112	121		121	233		233
12:00~13:00		153		153	154		154	307		307
13:00~14:00		118		118	121		121	239		239
14:00~15:00		107		107	95		95	202		202
15:00~16:00		114		114	87		87	201		201
16:00~17:00		60		60	106		106	166		166
17:00~18:00		137		137	127		127	264		264
18:00~19:00		115		115	167		167	282		282
1 2 時間合計		1185		1185	1236		1236	2421		2421

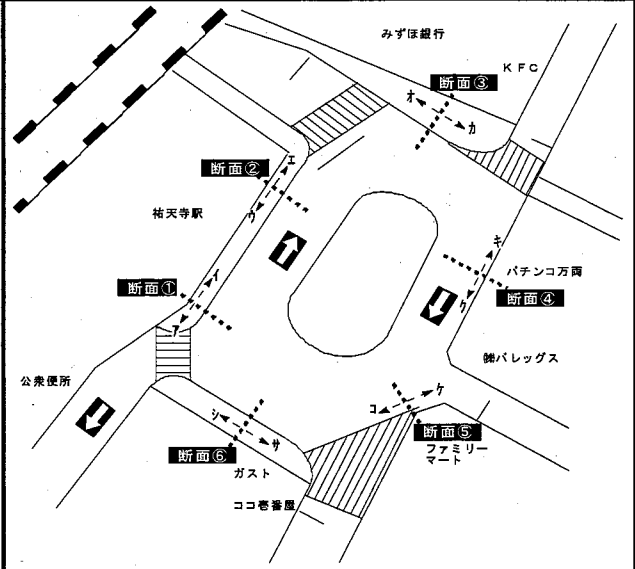


# 歩行者交通量調査表

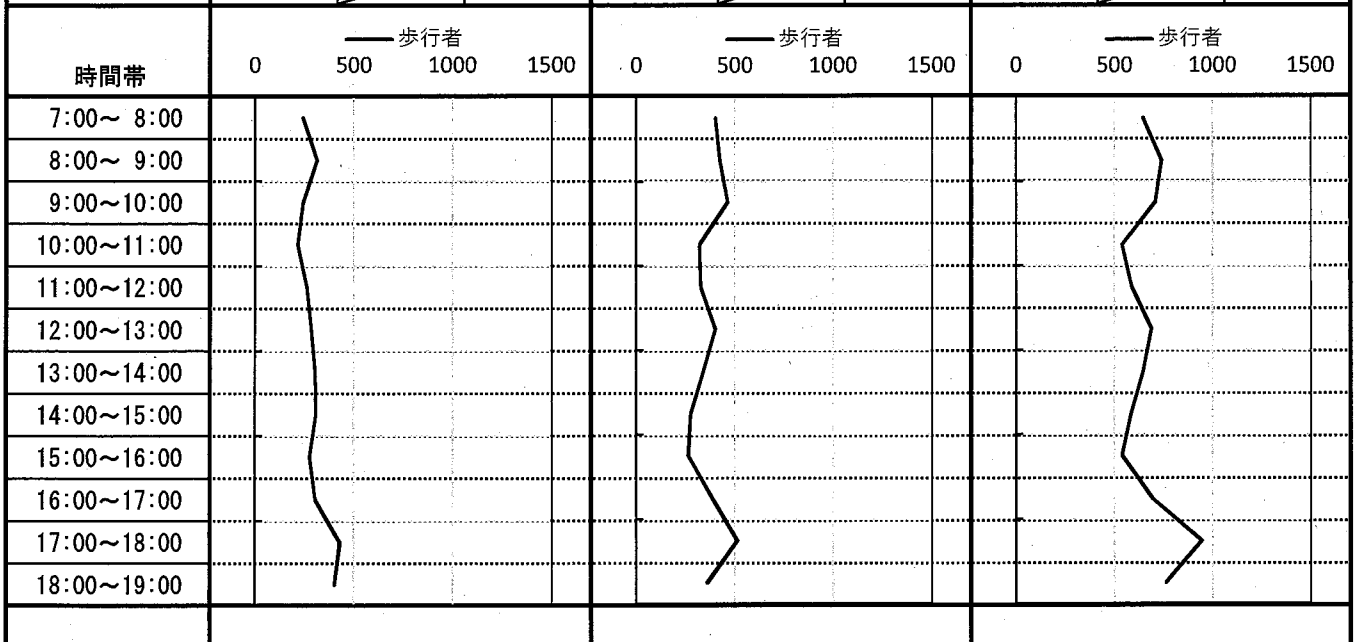
調査地点：No. 断面⑤ 祐天寺駅ロータリー

調査年月日：令和元年10月2日(水) 天候：晴れ

方  
向  
案  
内  
図



時間帯	方向 種別	ケ			コ			ケ+コ		
		歩行者	自転車	合計	歩行者	自転車	合計	歩行者	自転車	合計
7:00~8:00		243		243	402		402	645		645
8:00~9:00		315		315	425		425	740		740
9:00~10:00		243		243	464		464	707		707
10:00~11:00		217		217	322		322	539		539
11:00~12:00		262		262	326		326	588		588
12:00~13:00		285		285	403		403	688		688
13:00~14:00		304		304	342		342	646		646
14:00~15:00		308		308	275		275	583		583
15:00~16:00		276		276	264		264	540		540
16:00~17:00		306		306	386		386	692		692
17:00~18:00		429		429	513		513	942		942
18:00~19:00		401		401	359		359	760		760
12時間合計		3589		3589	4481		4481	8070		8070

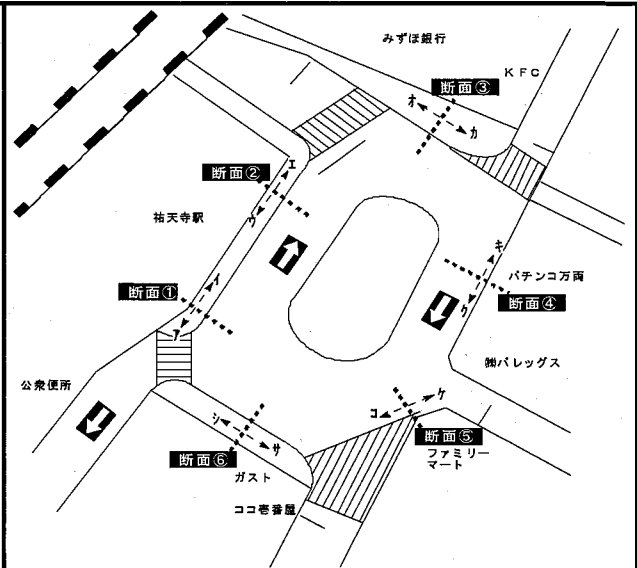


# 歩行者交通量調査表

調査地点 : No. 断面⑥ 祐天寺駅ロータリー

調査年月日 : 令和元年10月 2日 (水) 天候 : 晴れ

方  
向  
案  
内  
図



時間帯	方向 種別	サ			シ			サ+シ		
		歩行者	自転車	合計	歩行者	自転車	合計	歩行者	自転車	合計
7:00~ 8:00		281		281	306		306	587		587
8:00~ 9:00		363		363	538		538	901		901
9:00~10:00		299		299	561		561	860		860
10:00~11:00		219		219	389		389	608		608
11:00~12:00		279		279	402		402	681		681
12:00~13:00		272		272	428		428	700		700
13:00~14:00		291		291	336		336	627		627
14:00~15:00		329		329	300		300	629		629
15:00~16:00		254		254	247		247	501		501
16:00~17:00		366		366	447		447	813		813
17:00~18:00		489		489	622		622	1111		1111
18:00~19:00		481		481	438		438	919		919
1 2 時間合計		3923		3923	5014		5014	8937		8937

