

目黒川水質浄化対策施設建屋新築工事

工事説明会

開催日時：令和4年5月26日 15:00～

開催場所：下目黒住区センター レクリエーションホール

工事説明

・工事内容説明

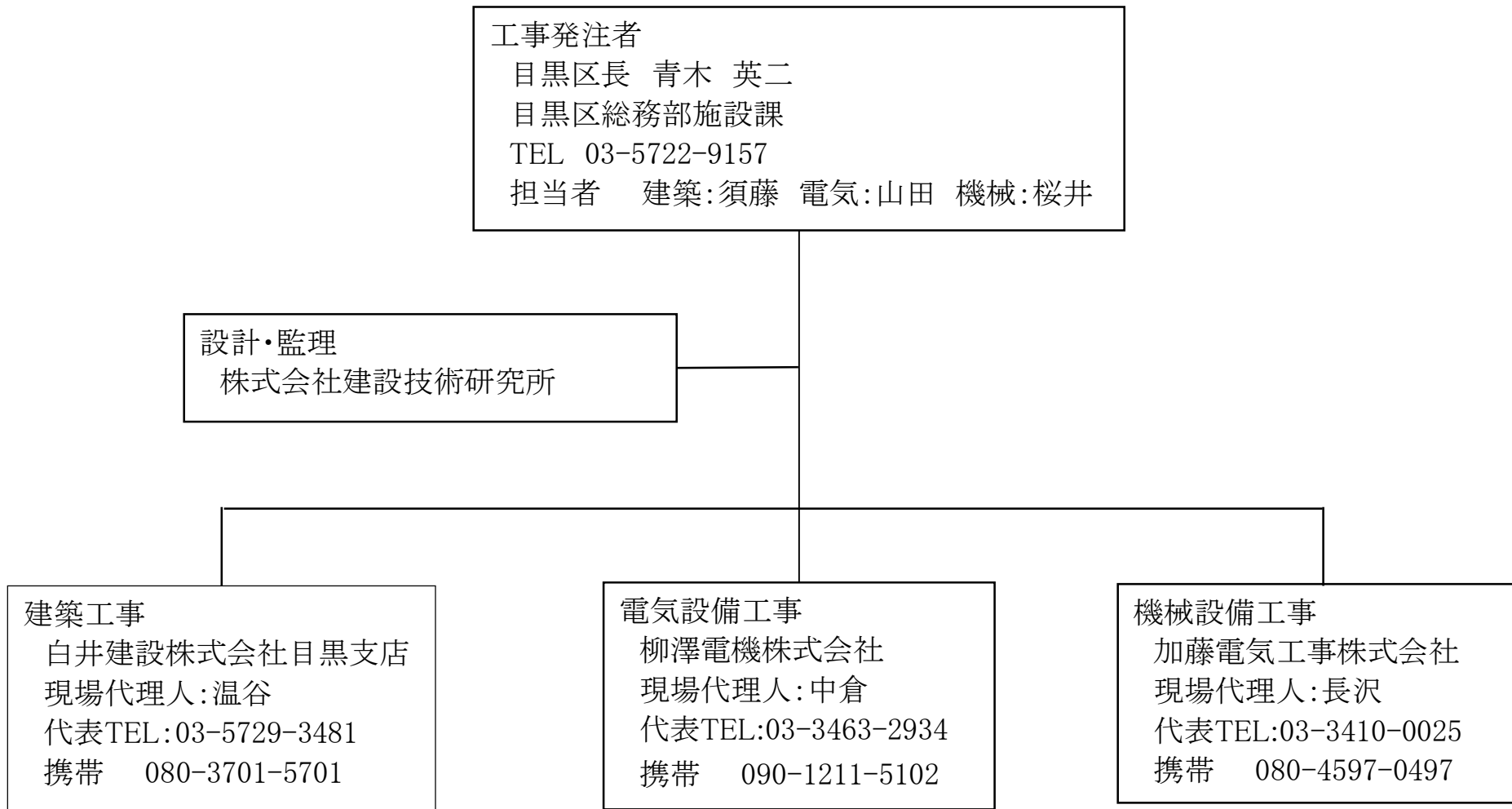
- | | |
|--------------------|--------|
| 1. 工事概要 | P1 |
| 2. 工事体制 | P2 |
| 3. 作業時間及び休日について | P3 |
| 4. 安全管理等について(1)(2) | P4、5 |
| 5. 主要工事内容について | |
| 5-1. 仮設工事 | P6 |
| 5-2. 山留工事 | P7 |
| 5-3. 杭工事 | P8 |
| 5-4. 土工事 | P9 |
| 5-5. 基礎・躯体工事 | P10 |
| 5-6. コンクリート・搬入車両 | P11 |
| 5-7. 内外装工事 | P12 |
| 6. 工事工程の説明 | P13 |
| 7. 搬入出車両経路図 | P14 |
| 8. 仮設計画図・足場計画図 | P15、16 |

・質疑応答

1. 工事概要

工 事 件 名	目黒川水質浄化対策施設建屋新築工事 同電気設備工事、同機械設備工事
工 事 場 所	東京都目黒区下目黒一丁目8番
発 注 者	目黒区長 青木 英二
監 督	目黒区総務部施設課
設 計 ・ 監 理	株式会社 建設技術研究所
施 工 者	白井建設株式会社目黒支店(建築工事) 柳澤電機株式会社(電気設備工事) 加藤電気工事株式会社(機械設備工事)
工 事 期 間	令和4年5月27日～令和5年3月15日(予定)
主 要 用 途	水質浄化施設
敷 地 面 積	1,485.76m ²
建 築 面 積	91.97m ²
延 べ 面 積	162.94m ²
建 物 規 模	鉄筋コンクリート造地上2階

2. 工事体制



3. 作業時間及び休日について



作業時間は原則として午前8時から午後6時とします。

(午前8:30頃までは準備作業、午後5:30頃からは片付けとします。)

品川区側よりの搬入作業は午前9時から午後5時までとします。

但し、生コン打設時は午後5時を過ぎる場合があります。

日曜日、祝日は原則として作業を行いません。

但し、下記事項につきましては、休日及び時間を超えて作業する場合があります。

- 1) 通勤車両(太鼓橋側より入場します。)及び一部の資材運搬車両の出入り
- 2) コンクリート打設作業。(途中で中断することができない為)
- 3) 騒音・振動の少ない内部仕上げ工事、準備及び片付け等の作業。
- 4) 暴風雨・地震等の緊急安全対策を行う作業。
- 5) 現場事務所内での事務作業。

4. 安全管理等について(1)

1) 工事騒音・振動・粉塵の抑制について

- ・場内の重機・車両等の移動は低速移動とし、騒音・振動の抑制に努めます。
- ・工事進捗に合わせて建物外部に足場を設置し養生シート等により騒音、粉塵飛散の防止に努めます。
- ・低騒音、低振動、排出ガス対策建設機械を使用します。

使用予定機械：杭打機、バックホウ、ラフテレンクレーン

2) 火災防止について

- ・管理責任者を定め消火設備の配備など防火対策に努めます。
- ・喫煙は場内に喫煙所を設け、喫煙所以外での喫煙は行いません。

4. 安全管理等について(2)

3) 交通安全対策について

- 工事関係車両は搬入出ルートを定め、安全に場内への入出を行うこととします。
- 車両出入口には常時誘導員を配置し、ご通行される皆様への安全を図ります。
- 車両運転者には搬入出経路の徐行運転、安全運転を心がける様指導します。
- 工事期間中、目黒川管理用通路の太鼓橋から270m程下流側へ通行止めとなります。

5-1 主要工事内容について(仮設工事)

1) 仮設工事 (令和4年6月中旬～令和5年3月中旬)

仮囲い、作業員休憩所、工所用トイレ、仮設電気・水道等の設置を行います。
既存工作物、アスファルトの撤去を行います。



パネルゲート設置

作業所出入り口2ヶ所設置します

工事期間：6月中旬より



現場詰所設置

作業員詰所及び倉庫で使用します

工事期間：6月中旬より



揚重クレーン設置

資機材荷揚げ用の

クレーンを設置します

工事期間：6月中旬より、

資材搬入、出時のみ使用します

5-2 主要工事内容について(山留工事)

2) 山留工事 (令和4年7月初旬～7月中旬)

鋼製の杭材を杭打機によって地盤に挿入します。

①



重機による山留材挿入

山留め壁 : 親杭横矢板壁

工 法 : アースドリル削孔ミルク注入工法

山留芯材 : H200×200 L=5.5m程度 46本

工事期間 : 打込み 7月初旬～7月中旬

引抜き 9月中旬

運搬車両 : 3t ユニック車

予定台数 : 3台程度×2往復=6台程度/1日 (約4日間)

②



重機による掘削

③



木製矢板入れ

5-3 主要工事内容について(杭工事)

3) 杭工事 (令和4年7月中旬～7月下旬)

鋼製の杭材を杭打機によって地盤に回転埋設します。



杭打ち機搬入

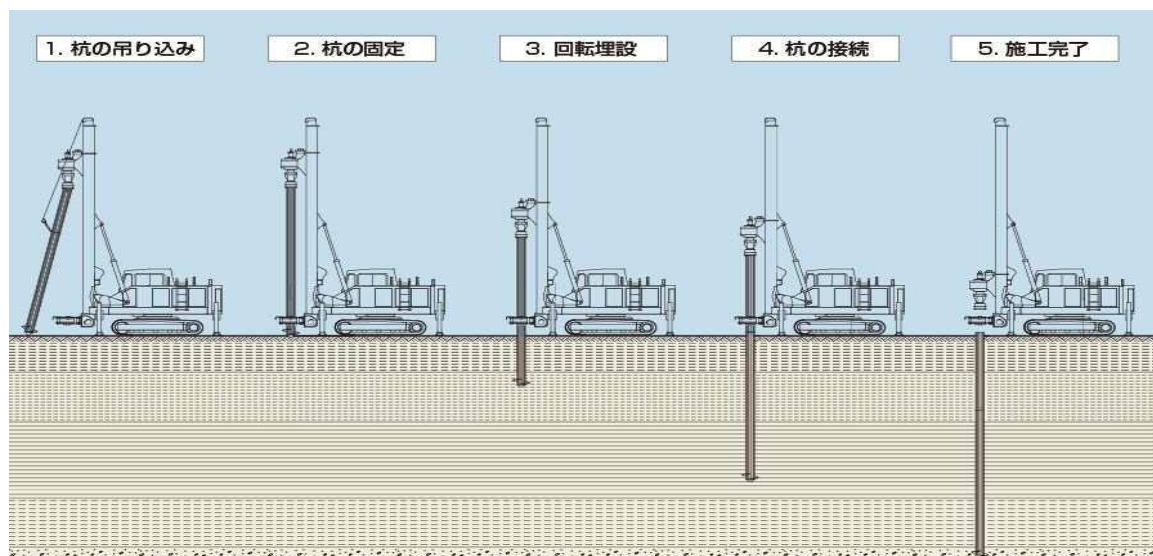


鋼管杭施工状況



鋼管杭回転埋設状況

杭工事主な作業工程



杭種 : 鋼管杭

工法 : スクリューパイプE A Z E T工法

杭 : $\phi 267.4$ L=4+5m 26本

工事期間 : 7月中旬より7月下旬

運搬車両 : 3tトラック

予定台数 : 1台程度/1日 (1週間予定)

5-4 主要工事内容について(土工事)

4) 土工事 (令和4年7月下旬～8月上旬)

基礎部分の工事を行う為、重機で地面を掘削し、土をダンプで搬出します。



残土搬出数量 : 約230m³

工事期間 : 7月中旬より

工事車両 : 残土搬出車両 (中型ダンプ)

予定台数 : 5台程度×3往復=15台程度/1日
(約10日間)

5-5 主要工事内容について(基礎・躯体工事)

4) 基礎・躯体工事 (令和4年8月上旬～11月下旬)

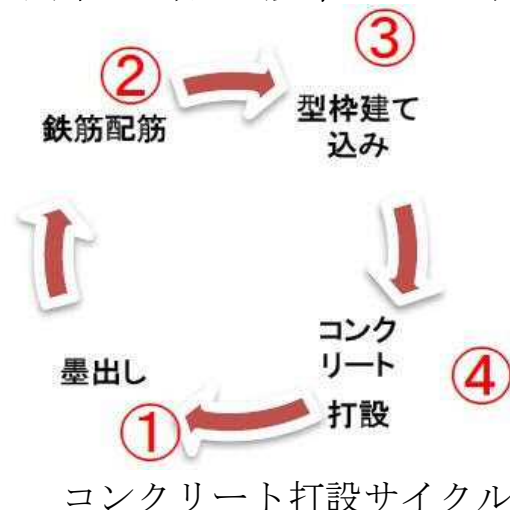
鉄筋・型枠・コンクリート打設の順番にて、基礎から始め、2階まで繰り返していきます。また、躯体工事に伴い建物外壁面に外部足場を設置します。



墨だし



躯体配筋・型枠建て込み



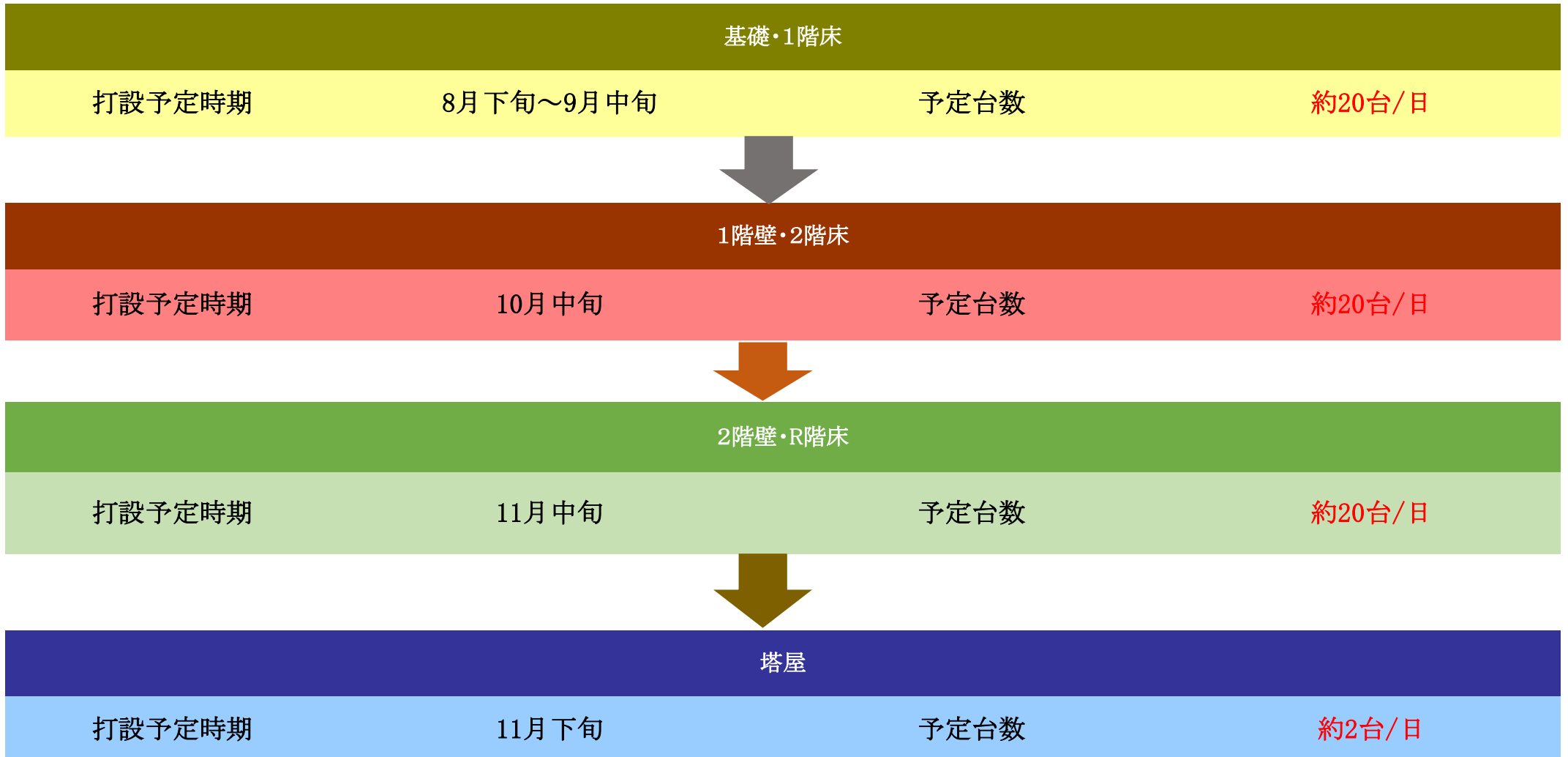
コンクリート打設サイクル



コンクリート打設

5-6 主要工事内容について(コンクリート・搬入車両)

基礎・躯体工事 コンクリート打設の予定日程及び搬入車両台数



5-7 主要工事内容について(内外装工事)

4) 内外装工事 (令和4年11月下旬～令和5年2月下旬)

建具、アルミサッシの取付、内外部の塗装を行います。

躯体工事完了



鋼製建具工事

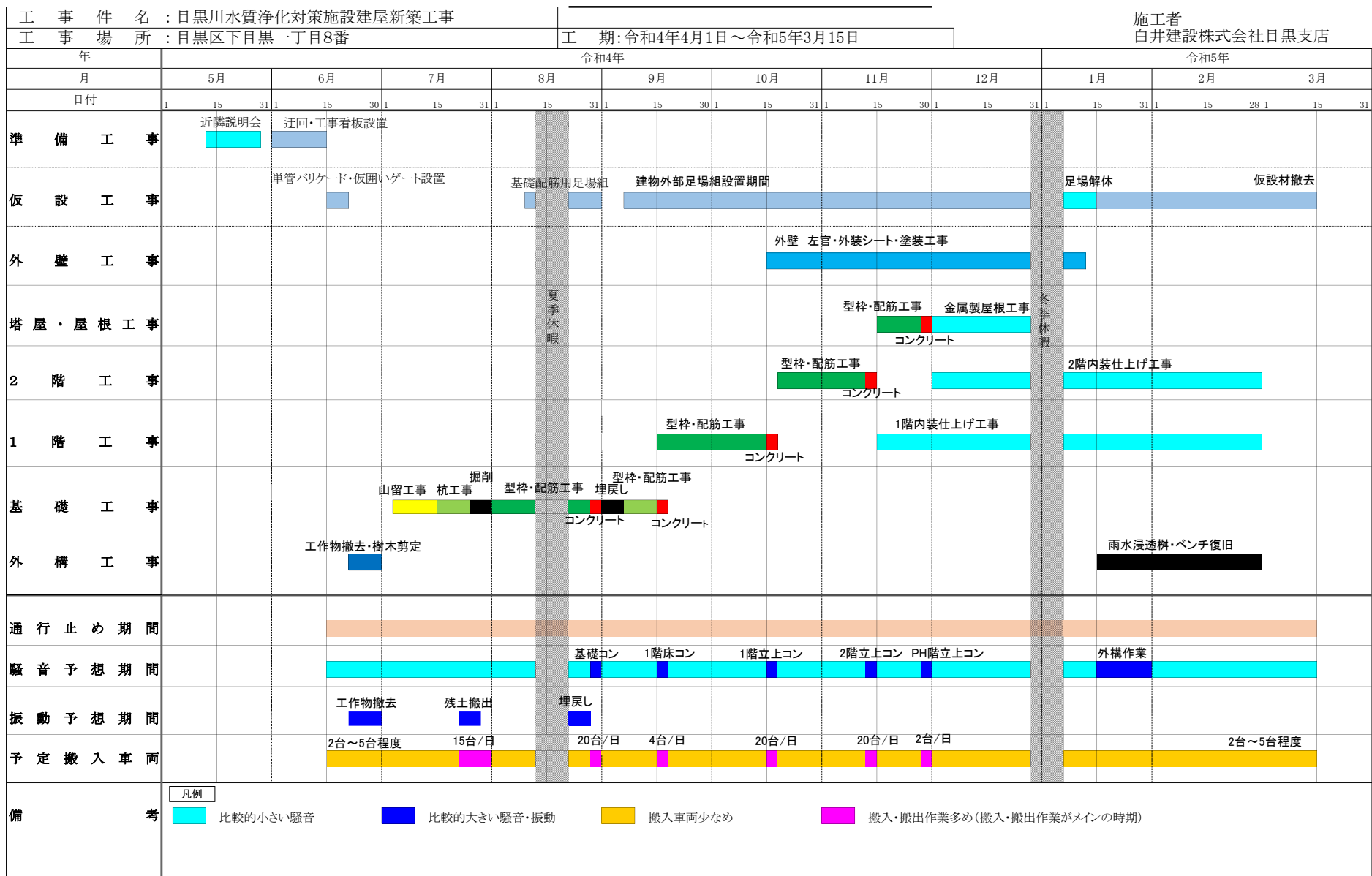


内・外装工事

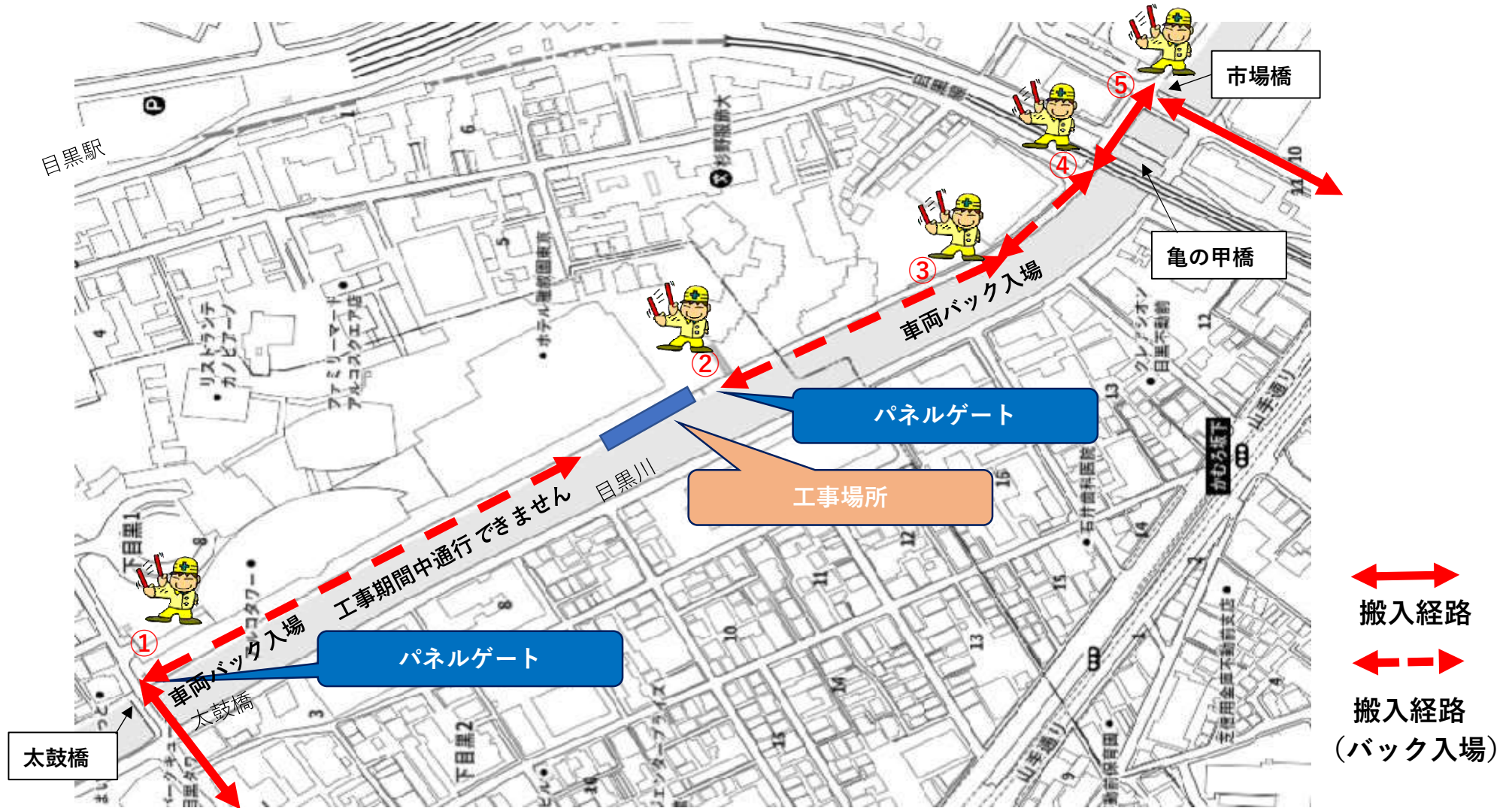


塗装工事

6. 工事工程の説明



7. 搬入出車両経路図

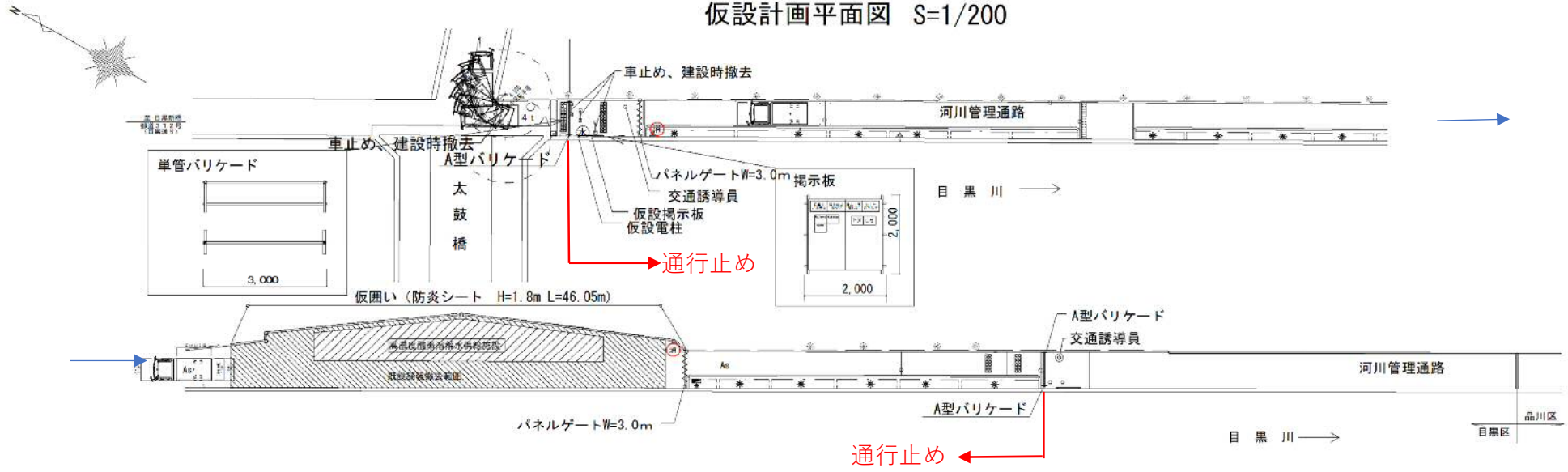


交通誘導員配置場所：工事用ゲート各1名（計2名） 亀の甲橋 市場橋付近 各1名（計2～3名）

※誘導員①②は常駐配置・③④⑤は工事車両の通行時に配置となります。

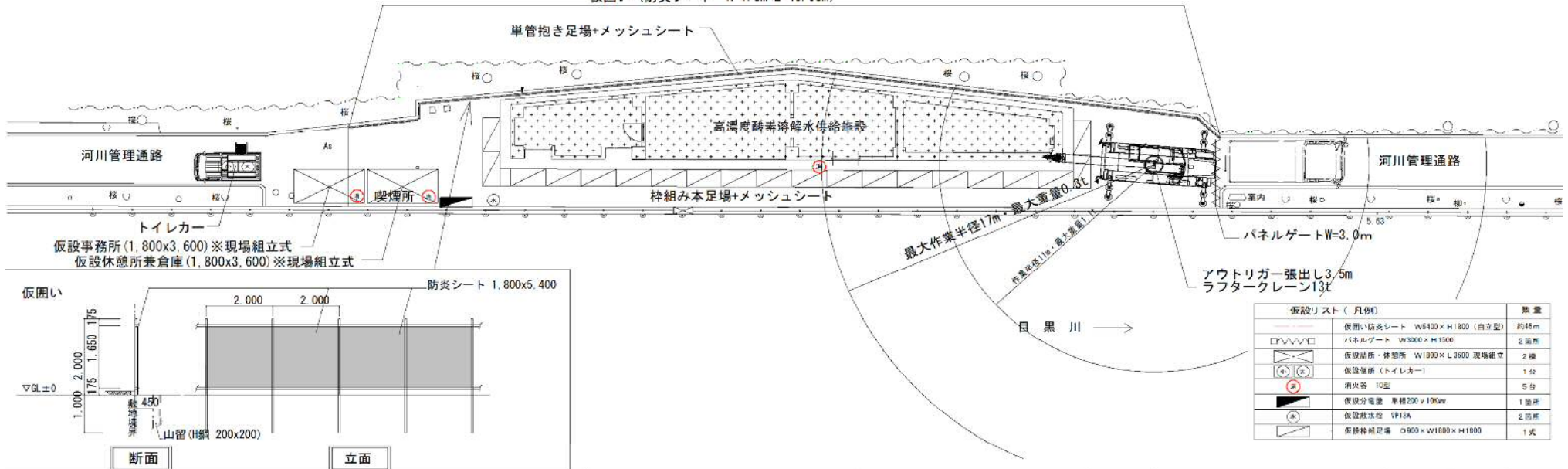
8. 仮設計画図

仮設計画平面図 S=1/200



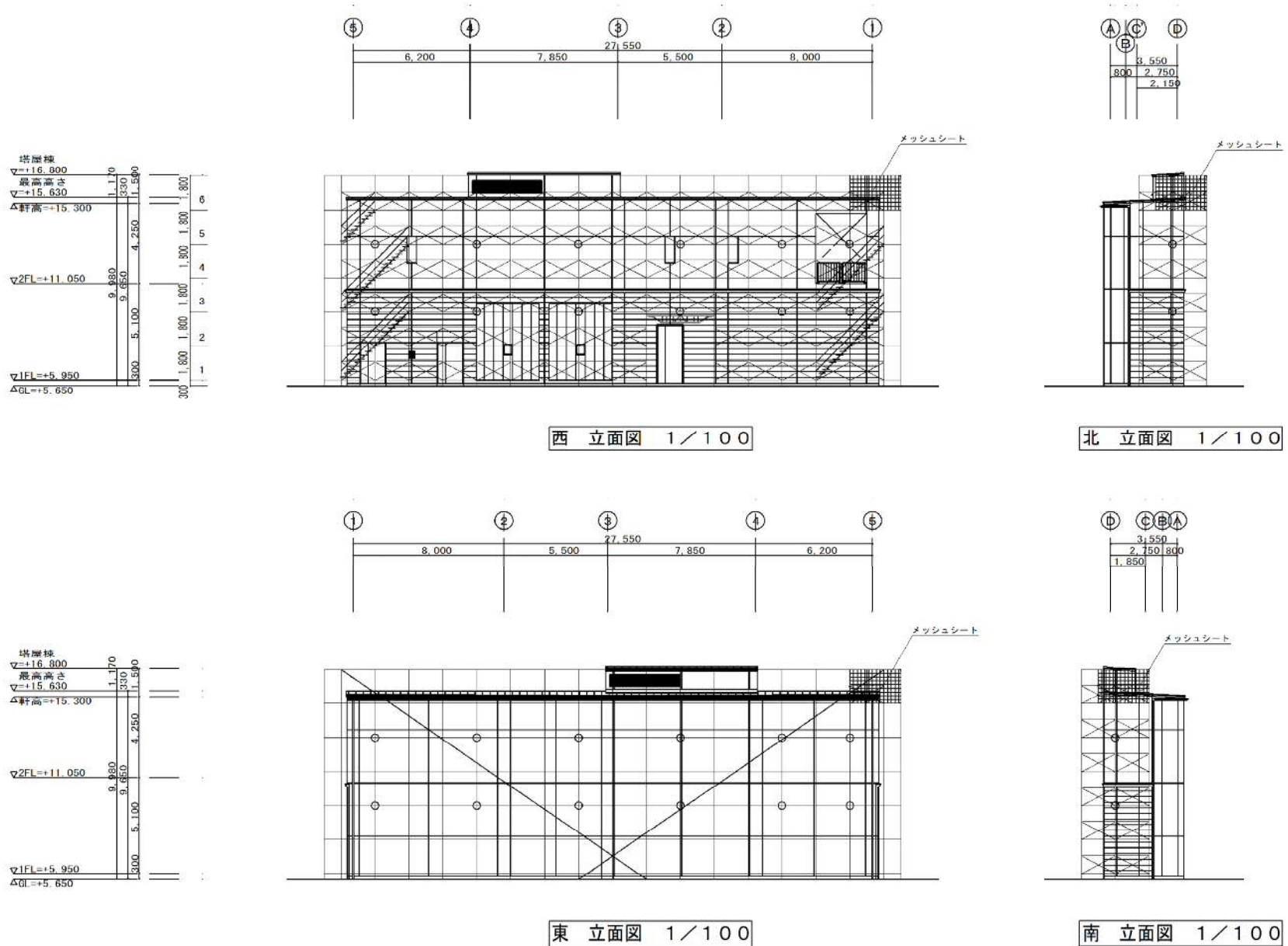
仮設計画平面図 S=1/100

仮囲い (防災シート H=1.8m L=46.05m)



仮設リスト (凡例)		数量
—	仮囲い防災シート W5400×H1800 (向立型)	約45m
□	パネルゲート W3000×H1500	2箇所
⊗	仮設事務所・休憩所 W1800×L3600 現場組式	2棟
⊗	仮設事務所 (トイレカー)	1台
⊗	消火器 10型	5台
⊗	仮設発電機 単相200v 10kw	1箇所
⊗	仮設排水栓 VF13A	2箇所
⊗	桟橋桟橋足場 900×W1800×H1800	1式

8. 足場計画図



最後に

安全対策について作業員一同に教育を徹底し、皆様にご迷惑がないよう努めます。

工事事務所を場内に設置して現場代理人が常駐し、安全管理に十分に注意します。

仮設掲示板を仮設ゲート付近に設置して、連絡事項等を掲示させていただきます。

皆様のご理解とご協力の程、何卒よろしくお願ひ申し上げます。