

子どもの安全・安心の確保

～通学路の安全対策～

教育政策課

安全教育

学校・園における安全教育

生活安全

登下校／校内
家庭／地域
スマホ・携帯

交通安全

歩行・横断
自転車
交通機関
二輪車・自動車

災害への備え
火災／地震
気象災害
避難所の役割

災害安全

通学時の見守り体制

人員配置

学童擁護員

児童交通安全擁護員



学校関係者

● 保護者・地域の方の協力

● 教職員



教育委員会

● 区立小学校登校時交通安全補助員

通学路点検

【通学路点検】



点検報告



対応結果

【取りまとめ】



対応依頼



対応結果

【検討・対応】



公表

(区公式ホームページ)

通学路点検

公表(区公式ホームページ)

掲載例

通学路の危険・ 要注意箇所	通学路の状況・危険内容	新規 継続	改善要望先	対応策等
〇〇一丁目〇〇 〇〇交差点	路駐している車両があると、大きく車道に出なければならない。歩道が白線のみで狭く、危険。	新規	警察署	路上駐車には指導・取締りを行います。
△△三丁目△△ △△歩道橋下	階段を降りて歩道に出ると、スピードを出した自転車と接触しそうになり、危険。	継続	道路管理者	歩道橋の階段と歩道の境界に注意喚起用のポール（分離標）を設置しました。

通学路危険箇所等

◆令和2年度 271箇所

◆令和3年度 253箇所

合同点検と通学路防犯カメラ



合同点検の様子



通学路防犯カメラ

132台

※各小学校の通学区域に
1校当たり6台設置

緊急情報配信

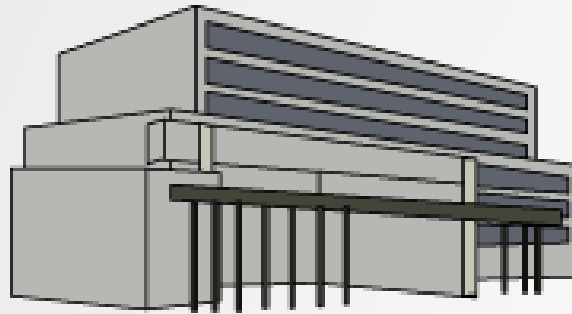
警察



不審者出没



教育委員会



保護者



緊急情報配信

警察

不審者出没



環境省

熱中症警戒アラート



東京都

光化学スモッグ

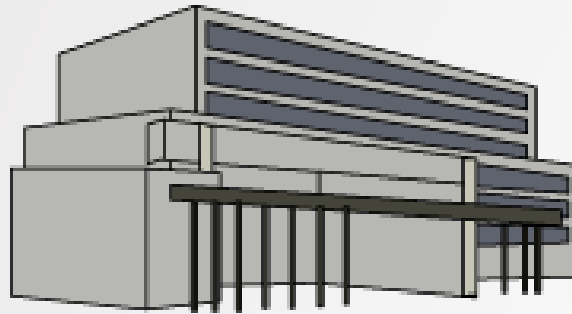


目黒区

子どもの安全関連



教育委員会



保護者

