

目黒区障害者計画

(第6期目黒区障害福祉計画)

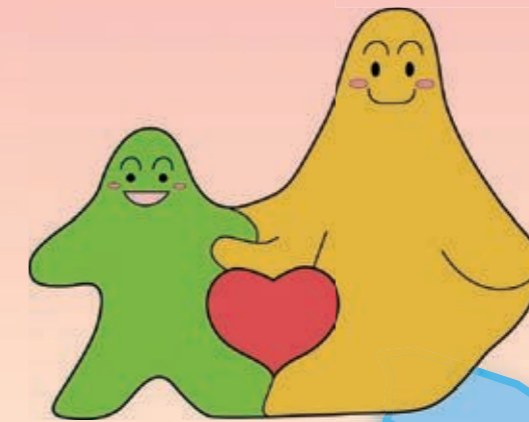
(第2期目黒区障害児福祉計画)

概要版

令和3年度～令和5年度



目黒区



目黒区
障害福祉キャラクター
「な ぽぽ」

令和3年3月

目黒区

目黒区障害者計画 【概要版】
(第6期目黒区障害福祉計画)
(第2期目黒区障害児福祉計画)

令和3年3月発行

発行 目黒区

編集 目黒区 健康福祉部 障害施策推進課
東京都目黒区上目黒二丁目19番15号

電話 03 (5722) 9848

業務支援委託先 株式会社 社会構想研究所

主要印刷物番号
2-50号

目黒区障害福祉キャラクター「な ぽぽ」名前の由来
「菜の花のように伸びやかに、タンポポのように力強く」との
思いが込められています。

各ページの角の位置に印刷された模様はユニボイスという音声コードです。
スマートフォンのアプリや活字文書読上げ装置を使って音声で記載内容を
聞くことができます。