

アンケートのお願い

整備内容を具体的に検討していくにあたり、地域の皆様のご意見をお伺いするためにウェブアンケートを実施します。右のQRコードからアクセスいただき、皆様のご意見をお聞かせください。



回答期限：令和6年9月23日（月）

※紙での回答をご希望の方は、下記問い合わせ先までご連絡ください。

今後のスケジュール

	開催時期	内容
	令和6年8月4日	方向性の検討
次回→	令和6年10月6日	施設等の検討
	令和6年11月上旬	整備内容の確認
	令和7年度	整備工事開園

※検討会は全3回を予定しています。

第3回検討会の詳細な開催日は決定し次第、お知らせ致します。

第2回検討会のお知らせ

今回は、第1回検討会の内容やアンケートの内容を踏まえて、計画案を作成してまいります。計画案をベースに詳細な導入施設の検討を進めていく予定です。皆さまのご来場をお待ちしております。

日付：令和 6年 10月 6日(日)

時間：10:00～（1時間半程度予定）

会場：原町住区センター 第1・第2会議室
（住所：目黒区南一丁目8番9号）

参加方法：お申し込みは不要です。当日会場へお越しください。
※途中参加、途中退出できます。車でのご来場はご遠慮ください。

問い合わせ先

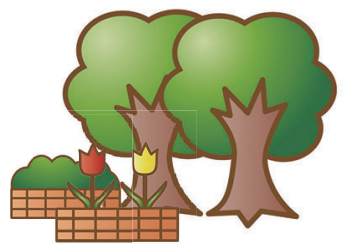
目黒区都市整備部みどり土木政策課
施設整備係 担当：藤井、戸木田、伊藤
電話：03-5722-9753 FAX：03-3792-2112
メール：midoridoboku07@city.megoro.tokyo.jp

地域の皆様へ



原町二丁目に新設公園づくり ニュースレター NO.1 第1回検討会を開催しました

令和6年9月発行



目黒区では、「地域の防災性及び生活環境の向上」を図るため、円融寺通り沿い、洗足学園前バス停と原町交差点前バス停の間の交差点部の一画にある「原町二丁目3番1号,17号」の土地を取得し、公園として整備することになりました。



所在地：目黒区原町二丁目3番1号、17号
面積：276.25㎡



公園予定地と周辺の特徴

公園予定地は、木造住宅密集地域にあり、近くに原町児童遊園はありますが、区内で公園が最も少ない地域となっています。また、周辺には、老人いこいの家など高齢者施設も点在しています。集合住宅の緑や民家の前を彩る花風景が特徴的な場所でもあります。

小さな公園ですが、地域の皆さんに愛される公園として整備したいと考えています。

第1回検討会の内容

令和6年8月4日（日）に、原町住区センターで「原町二丁目新設公園」について、第1回検討会を行いました。20人の地域の皆さんにお集まりいただき、地域の将来像や現地状況の説明を行った後、A～Dの4班に分かれてどのような公園にしていくか検討を行いました。バス通りに面していることから安全な歩行空間の確保、防災や遊びの機能の確保、日陰の確保など、活発にご意見を出して頂きました。



区の将来像、現地や周辺の説明



4班に分かれての検討

第1回検討会グループワークの結果

A～D班に分かれて検討し、公園整備の方向性をまとめました。意見は付箋にまとめ、検討会の最後には各班で発表し、意見を共有しました。

		A班	B班	C班	D班
成果品写真	グループワーク				
	共通	・歩道の設置 ・飛出し防止（フェンスや柵等）	・広場を中心とした整備	・緑陰や日除けの設置	・防災用ベンチの設置
検討内容	園路広場	広場の確保 芝生、草原	広場の確保 ダスト系舗装	ゴムチップや人工芝、木製チップ舗装	中央に樹木を植えない広場 土系舗装
	植栽	大きな木は不要 隅切り花壇 藤棚 家との境界に生垣 シンボルツリー	—	大きくなりすぎない樹木 シンボルツリー 移動式プランター	周囲に樹木 ツツジ 花は低木、花壇は不要
	遊具等	砂場・シーソーは不要 スイグ遊具2基程度 健康遊具	子どもの遊び 遊具は原町児童遊園にあるため不要	子ども用の遊具は別の公園にあるため不要	子ども向け遊具は不要 大人が運動する遊具(健康遊具)
	休養施設	ベンチは端に 活動用の縁台	パーゴラ ベンチ 日陰、木陰があるといい	パーゴラ サークルベンチ 休憩、憩い、学校帰りに	ベンチ 日陰となる四阿
	便益施設	トイレ 水栓 水飲み 時計 自転車置場	水飲み 手洗い 時計	水飲み ソーラー時計 自転車置場	トイレ 水飲み 照明(時計付)
	管理施設	フェンスで囲む ゴミ箱	フェンス	—	周囲にフェンス
	防災	かまど・収納ベンチ マンホールトイレ 防災倉庫 非常用照明 防災が重要	—	かまど・収納ベンチ マンホールトイレ 防火水槽 防災倉庫	収納ベンチ 防災用井戸 防災倉庫 消防車の活動場所
	安全	飛出し防止 歩道の確保 フェンス 防犯カメラ	飛出し防止 見通しのいいフェンス 交通事故を招かない安心できる公園	出入り口にカーブミラー 飛出し防止でバス通り側に入口を設けない	飛出し防止 バス通りのため公園内を人が通れるように
活動	花屋草木の手入れ グリーンクラブ				
参考イメージ図					

※ 図は、各班の意見をもとに平面図に要素を落とし込んだものです。

※ 法令上の制限があり、可能な建築面積が限られていることから、トイレの要望がありましたが図には入れていません。倉庫も規定面積以内の小規模（最大5㎡程度）なものとなります。