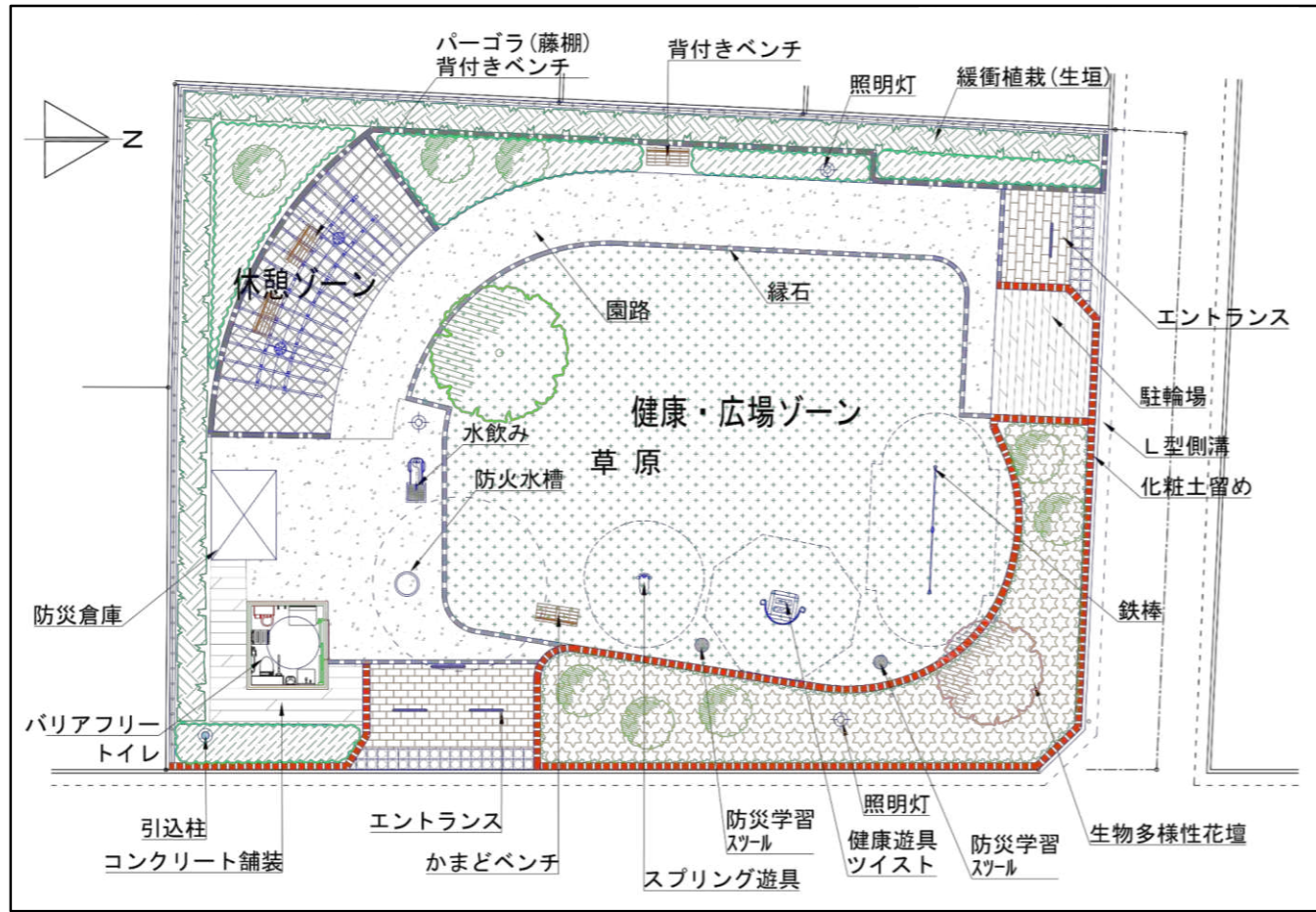
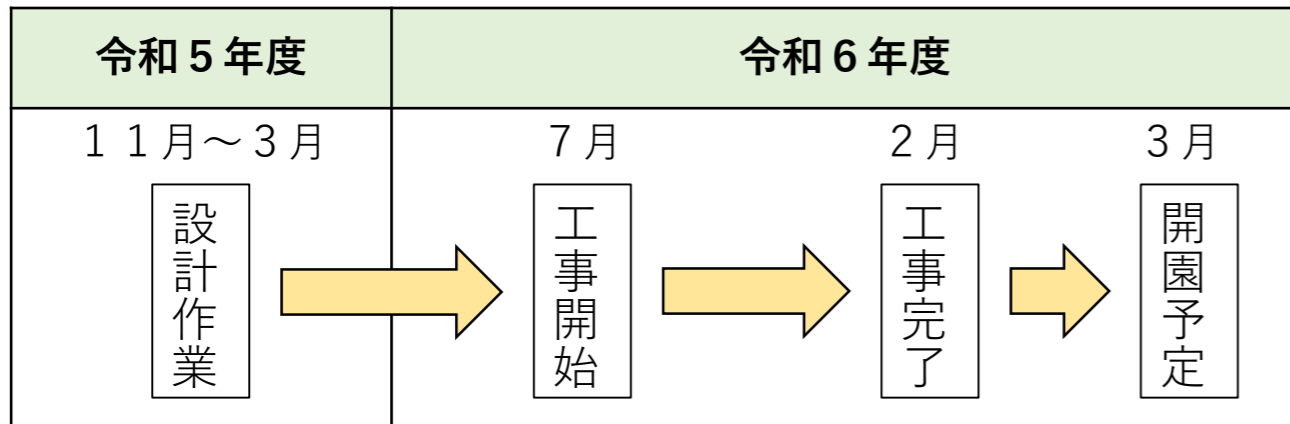


# ○整備計画案

※整備計画案は財政状況に応じて変更する可能性があります。



# ○今後のスケジュール (予定)



※時期についてはあくまでも予定のため変更になる可能性もございます。



検討会は第3回を持ちまして終了となります。  
 いただいたご意見を踏まえて設計を進めてまいります。  
 整備内容についてご意見、ご質問等ある方は下記まで問い合わせください。

**【問い合わせ先】**  
 目黒区都市整備部みどり土木政策課施設整備係 担当：金森・伊藤  
 電話：03-5722-9753 FAX：03-3792-2112

# 目黒本町六丁目公園 (仮称) 整備ニュース Vol.3

公園整備ニュースでは目黒本町六丁目公園 (仮称) 整備計画の取り組みについてお知らせいたします。

整備ニュースVol.2  
以降の取り組み

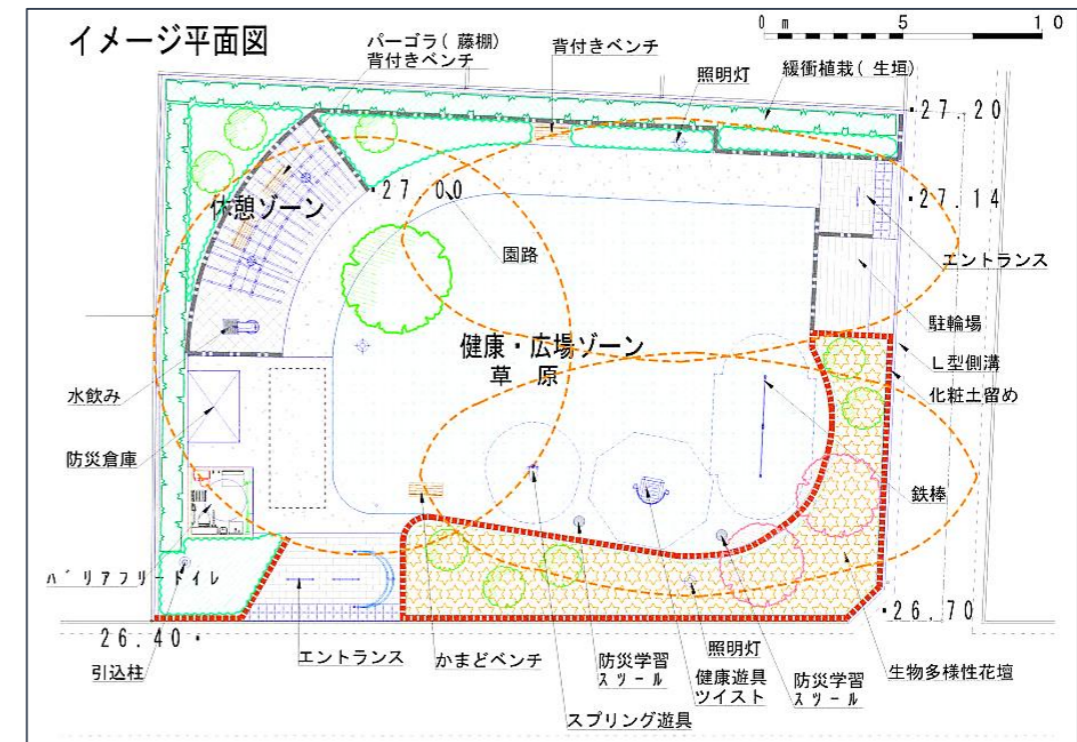
第3回検討会を開催いたしました。

第3回目の検討会を令和5年9月2日(土)に向原住区センターにて開催し、10名の方にご参加頂きました。当日は、これまで検討してきた整備方針の再確認やイメージ平面図の提案、導入施設、導入植栽について説明いたしました。その後、参加された方々からご質問やご意見を頂き、より良い公園整備に向けた皆さんからのご意見をお伺いすることが出来ました。



第3回検討会の様子

# ○提案したイメージ平面図



# ○検討会での主なご意見と、ご意見に対する整備方針

主なご意見	整備方針
提案されたトイレの位置について反対である。他の位置に変更することはできないか。	提案した位置より道路側に寄せた位置にバリアフリートイレを設置します (P4図面参照)。
防火水槽について、40t以上の水槽を設置してほしい。	40tの防火水槽を設置します。
かまどベンチは、災害時の物資搬入車両に支障が無いよう、広場の内側に設置したほうがよいのではないかと。	広場を広くとりたいため端のほうへの設置となりますが、搬入車両に支障が無い位置へ変更します。
南東側エンタランスの車止めの配置について、2本並びの間に1本設置すると飛び出しを防げるのではないかと。	再検討した結果、車止めを2列分設置します (次ページ図面参照)。
水飲みは子どもが水遊びをした場合、周辺が水浸しになるので、広場側へ設置したほうが良いのではないかと。	当初の計画より広場側に設置することにしました (次ページ図面参照)。

# ○ イメージ図と導入施設

第3回目の検討会でいただいた意見を踏まえてイメージ図を作成しました。

水飲み

パーゴラ

照明灯+時計塔

背付きベンチ

バリアフリートイレ

かまどベンチ

鉄棒

スプリング遊具

健康遊具

防災学習ツール

