

第4章

目黒区概要



第1節 名簿

第1 目黒区防災会議

1 目黒区防災会議委員名簿

(令和7年12月1日現在)

	役職名	氏名	ふりがな
	目黒区長	青木 英二	あおき えいじ
1	警視庁第三方面本部長	伊藤 三津夫	いとう みつお
2	目黒警察署長	鈴木 浩	すずき ひろし
3	碑文谷警察署長	山崎 亘	やまざき わたる
4	陸上自衛隊第1師団第1普通科連隊重迫撃砲中隊長	白倉 和明	うすくら かずあき
5	東京消防庁第三消防方面本部長	加藤 英治	かとう えいじ
6	目黒消防署長	植松 秀喜	うえまつ ひでき
7	目黒消防団長	高木 雅	たかぎ ただし
8	日本郵便(株)目黒郵便局長	近藤 和彦	こんどう かずひこ
9	首都高速道路(株)東京西局副局長	森田 覚	もりた さとる
10	東京都建設局第二建設事務所長	新谷 壮明	にいや もりあき
11	東京都水道局目黒営業所長	勝 健輔	かつ けんすけ
12	東京都下水道局南部下水道事務所長	長尾 和明	ながお かずあき
13	NTT東日本(株)東京事業部東京南支店長	山口 雅仁	やまぐち まさひと
14	東京電力パワーグリッド(株)品川支社長	石田 裕人	いしだ ひろと
15	東京ガス(株)東京中支店支店長	藤原 和広	ふじわら かずひろ
16	東急電鉄(株)鉄道事業本部運輸部中日黒駅長	塩見 良一	しおみ りょういち
17	東急バス(株)目黒営業所長	加藤木 道明	かとうぎ みちあき
18	国立大学法人東京科学大学 大岡山環境・安全推進室長特任教授	竹下 幸俊	たけした ゆきとし
19	一般社団法人目黒区医師会会長	渡邊 英章	わたなべ ひであき
20	独立行政法人国立病院機構東京医療センター副院長	樺山 幸彦	もみやま ゆきひこ
21	めぐろ学習グループ連絡会	小林 美和子	こばやし みわこ
22	新日本婦人の会目黒支部	松尾 佐知子	まつお さちこ
23	目黒防火女性の会副会長	佐熊 とよ子	さくま とよこ
24	目黒母の会会長	萩原 秋江	はぎわら あきえ
25	目黒区障害者団体懇話会会長	渥美 昭美	あつみ あきみ
26	目黒区議会議長	鈴木 まさし	すずき まさし
27	目黒区議会企画総務委員会委員長	かいでん 和弘	かいでん かずひろ
28	目黒区副区長	荒牧 広志	あらまき ひろし
29	目黒区教育委員会教育長	高橋 和人	たかはし かずと
30	目黒区総務部人権政策課長	片山 由美	かたやま ゆみ

第2 防災関係行政機関等

1 防災関係行政機関等連絡責任者名簿

(令和7年7月1日現在)

機関名	電話等	正連絡責任者	副連絡責任者
目黒区	3715-1111 5723-8700 区無線 100 都無線 310-611 FAX 5723-8725	危機管理部防災課長	防災担当係長
警視庁 第三方面本部	3466-1323 FAX 3466-1340	管理官	警備主任
目黒警察署	3710-0110 区無線 801 FAX 3710-0120	警備課長	警備係長
碑文谷警察署	3794-0110 区無線 802 FAX 3794-0900	警備課長	警備係長
陸上自衛隊 第1普通科連隊	3933-1161 内線 2532,2566	第3科長	重迫撃砲中隊長
	時間外：3933-1161 内線 734	部隊当直司令	
東京消防庁 第三消防方面本部	3418-0119 FAX 3418-7572	防災担当指揮隊長	防災担当主任
目黒消防署	3710-0119 区無線 803 FAX 3794-4196	警防課長	防災安全係長
目黒消防団	3710-0119		
東京都第二建設 事務所	3774-0312	庶務課長	庶務係長
水道局目黒営業所	5773-6126 FAX 3791-9398	所長	営業担当課長代理
下水道局南部 下水道事務所	5734-5031 FAX 5754-6400	庶務課長	課長代理（庶務担当）
日本郵便(株) 目黒郵便局	3792-7320 FAX 3760-2434	総務部長	総務部課長
首都高速道路(株) 東京西局	3264-8283 FAX 3264-8420	総務・経理課 担当課長	総務・経理課 課長代理
NTT東日本(株) 東京南支店	3444-7936 区無線 810 FAX 3444-7921	運営アクセス担当課 長	
東京電力パワーグリッド(株)品川支社	6374-6610 区無線 811 FAX 3476-8188	地域担当次長	企画総括グループ
東京ガス(株)東京中支店	5400-7512 区無線 812 FAX 3437-9170	地域広報担当課長	
東急バス(株)	6412-0109 (本社) (9:30~17:45)	総務課長	総務課課長代理
東京急行電鉄(株) 中目黒駅	080-3515-6198 FAX 3713-0118	助役	首席助役
一般社団法人 目黒区医師会	3714-2101 区無線 813	事務長	

2 防災関係行政機関等夜間休日電話等連絡先

(令和7年7月1日現在)

機 関 名	電 話	F A X	防災無線	
			区無線	都無線
目黒区	3715-1144		100	
防災センター(防災課)	5723-8642	5723-8725	100	73911
警視庁第三方面本部	3466-1323	3466-1340		
目黒警察署	3710-0110	3710-0120	801	
碑文谷警察署	3794-0110	3794-0900	802	
陸上自衛隊第1普通科連隊 (部隊当直指令)	3933-1161	3933-1161		
	内線 734	FAX 内線 740		
東京消防庁第三消防方面本部	3418-0119	3418-7572		
目黒消防署	3710-0119	3794-4196	803	
東京都第二建設事務所	3774-0313	3774-2488		75511
水道局南部支所	3420-1120	3439-1036		
下水道局南部下水道事務所	5734-5031	5754-6400		86361
日本郵便(株)目黒郵便局(コールセンター)	3792-7116	3760-2434		
首都高速道路(株)東京西局	3264-8205	3264-0667		
N T T 東日本(株)南関東サービス運営部門テクニカルサポート担当	6260-0951	5460-8735	810	
東京電力パワーグリッド(株)品川支社	0120-995-007		811	
東京ガスネットワーク(株)(お客様センター)	0570-002-299		812	
東急バス(株)目黒営業所	3714-7891 (目黒営業所)	3714-7734 (目黒営業所)		
東京急行電鉄(株)中目黒駅	080-3515-6198	3713-0118		
一般社団法人 目黒区医師会 事務局	3714-2103	3714-2106	920	
公益社団法人 東京都目黒区歯科医師会 (管理人)	3719-8201	3719-8270	164	
一般社団法人 目黒区薬剤師会(鷹番薬局)	3792-6260	3760-4884	830	
東京都総務局総合防災部災害対策課	5388-2458	5388-1260		70226~7 70671~2
東京都総務局総合防災部 夜間防災連絡室	5388-2459	5388-1958		70349

第3 消防団

1 目黒消防団正副分団長名簿

(令和7年10月1日現在)

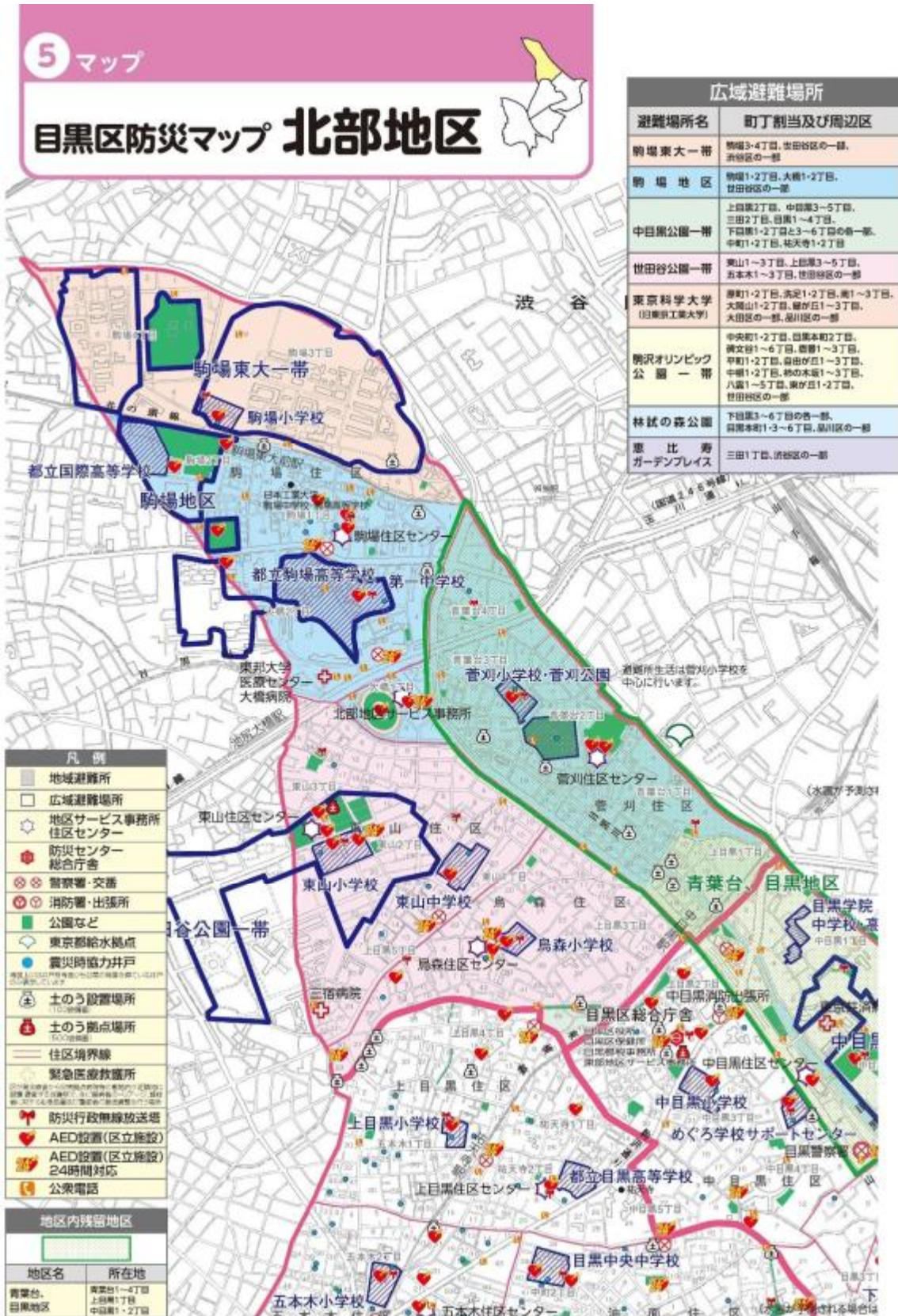
団本部	団長	副団長			
	高木 雅	今井 義男 中村 隆 栗山 秀幸	笹藪 康介 星野 浩 加藤 千英		

分団名	分団長	副分団長			
第1分団	石綿 俊哉	羽澤 常充	水口 雅夫	佐野 和久	
第2分団	川原 伸昭	近嵐 武	小野瀬 康裕	近藤 巖	
第3分団	東 宗範	中林 功	斉藤 清美		
第4分団	内田 雅弘	山賀 隆司	國分 信厚	鈴木 栄一	
第5分団	松本 一朗	星野 幸久	駒形 勲	穴倉 昌一	小島 伸介
第6分団	木崎 悟	久保田 明	小山 泰美	田村 秀樹	
第7分団	今井 誠	宮坂 晴人	瀧澤 知子		
第8分団	堀内 一世	清水 浩一	栗田 靖巳	西崎 翔	
第9分団	諏訪 好信	大木 茂信	亀岡 美之	松本 勤	
第10分団	満所 勇	齊藤 弘之	根岸 雄治	眞嶋 章夫	小川 和子
第11分団	鈴木 幸弘	井上 明	田中 里香		
第12分団	武藤 正浩	根岸 友昭	長谷川 浩	吉野 正人	長岡 弘志

第2節 地図

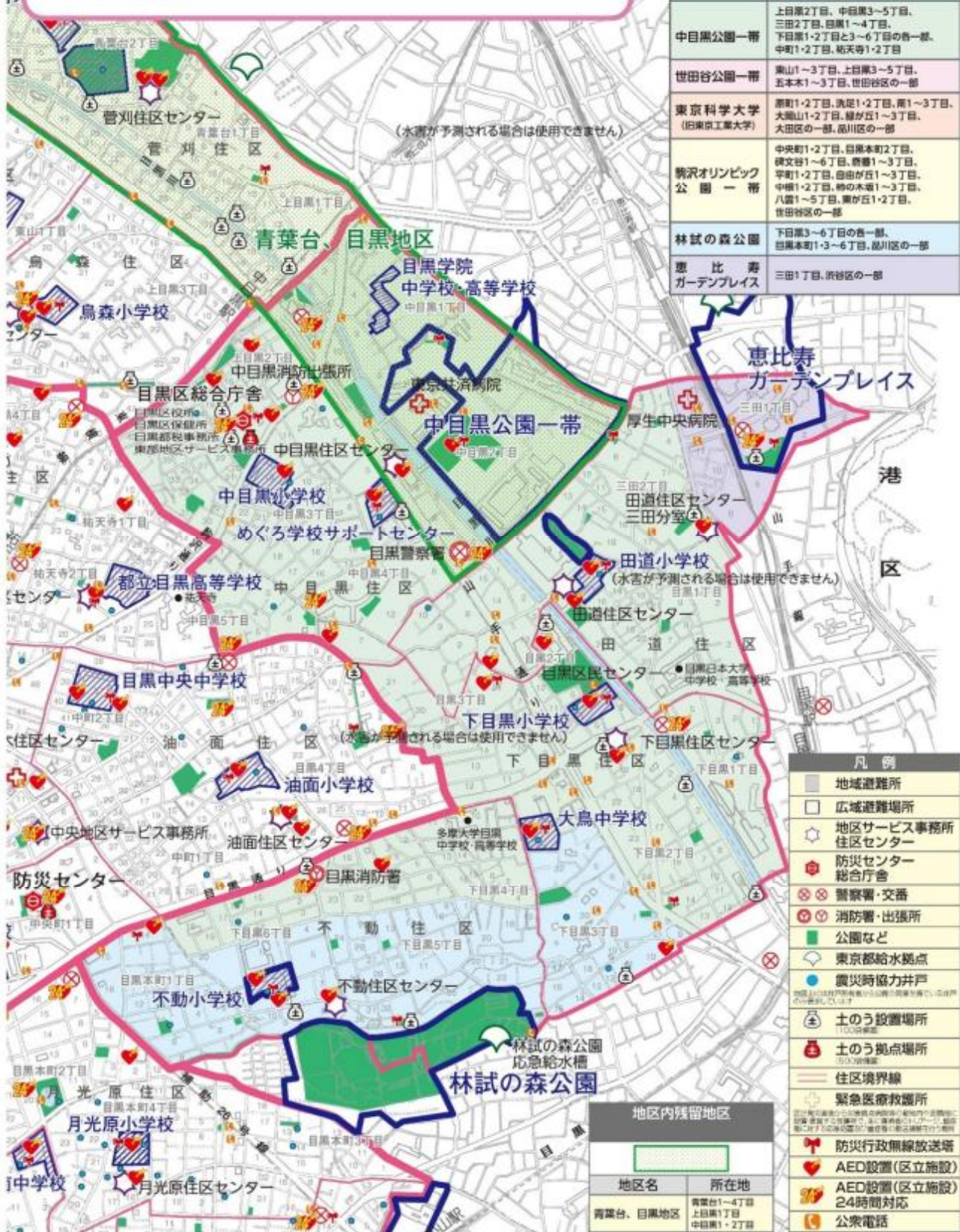
第1 防災地図

1 目黒区防災マップ



5 マップ

目黒区防災マップ 東部地区



広域避難場所	
避難場所名	町丁割当及び周辺区
駒場東大一带	駒場3・4丁目、世田谷区の一部、渋谷区の一部
駒場地区	駒場1・2丁目、大塚1・2丁目、世田谷区の一部
中目黒公園一带	上目黒2丁目、中目黒3～5丁目、三田2丁目、目黒1～4丁目、下目黒1・2丁目と3～6丁目の各一部、中町1・2丁目、祐天寺1・2丁目
世田谷公園一带	東山1～3丁目、上目黒3～5丁目、五本木1～3丁目、世田谷区の一部
東京科学大学 (旧東京工業大学)	原町1・2丁目、洗足1・2丁目、南1～3丁目、大塚山1・2丁目、緑が丘1～3丁目、大田区の一部、品川区の一部
駒沢オリンピック公園 一带	中央町1・2丁目、目黒本町2丁目、旗文谷1～6丁目、豊春1～3丁目、宇町1・2丁目、自由が丘1～3丁目、中根1・2丁目、駒の木1～3丁目、八雲1～5丁目、東が丘1・2丁目、世田谷区の一部
林試の森公園	下目黒3～6丁目の各一部、目黒本町1・3～6丁目、品川区の一部
恵比寿ガーデンプレイス	三田1丁目、渋谷区の一部

凡例	
	地域避難所
	広域避難場所
	地区サービス事務所 住区センター
	防災センター 総合庁舎
	警察署・交番
	消防署・出張所
	公園など
	東京都給水拠点
	震災時協力井戸
	土のう設置場所 (100名程度)
	土のう拠点場所 (50名程度)
	住区境界線
	緊急医療救護所
	防災行政無線放送塔
	AED設置(区立施設) 24時間対応
	AED設置(区立施設) 24時間対応
	公衆電話

地区内残留地区	
地区名	所在地
青葉台、目黒地区	青葉台1～4丁目 上目黒1丁目 中目黒1・2丁目

5 マップ

目黒区防災マップ 中央地区



- 凡例**
- 地域避難所
 - 広域避難場所
 - ☆ 地区サービス事務所
住区センター
 - 📞 防災センター
総合庁舎
 - 🚓 警察署・交番
 - 🚒 消防署・出張所
 - 🌳 公園など
 - 💧 東京都給水拠点
 - 🚰 震災時協力井戸
 - 🏠 土のう設置場所
TDC(指定)
 - 🏠 土のう拠点場所
TDC(指定)
 - 住区境界線
 - 🏥 緊急医療救護所
 - 📻 防災行政無線放送塔
 - ❤️ AED設置(区立施設)
 - 👉 AED設置(区立施設)
24時間対応
 - ☎️ 公衆電話



広域避難場所

避難場所名	町丁割当及び周辺区
駒場東大一帯	駒場3-4丁目、世田谷区の一部、渋谷区の一部
駒場地区	駒場1-2丁目、大塚1-2丁目、世田谷区の一部
中目黒公園一帯	上目黒2丁目、中目黒3-5丁目、三田2丁目、目黒1-4丁目、下目黒1-2丁目と3-6丁目の各一部、中目黒1-2丁目、祐天寺1-2丁目
世田谷公園一帯	東山1-3丁目、上目黒3-5丁目、五本木1-3丁目、世田谷区の一部
東京科学大学(旧東京工業大学)	原町1-2丁目、洗足1-2丁目、南1-3丁目、大岡山1-2丁目、緑が丘1-3丁目、大田区の一部、品川区の一部
駒沢オリンピック公園一帯	中央町1-2丁目、目黒本町2丁目、碑文谷1-6丁目、若巻1-3丁目、平町1-2丁目、自由が丘1-3丁目、中目黒1-2丁目、榎の木1-3丁目、八雲1-5丁目、奥が丘1-2丁目、世田谷区の一部
林試の森公園	下目黒3-6丁目の各一部、目黒本町1-3-6丁目、品川区の一部
恵比寿ガーデンプレイス	三田1丁目、渋谷区の一部

地区内残留地区

地区名	所在地
青葉台、目黒地区	青葉台1-4丁目 上目黒1丁目 中目黒1-2丁目

5 マップ

目黒区防災マップ 南部地区

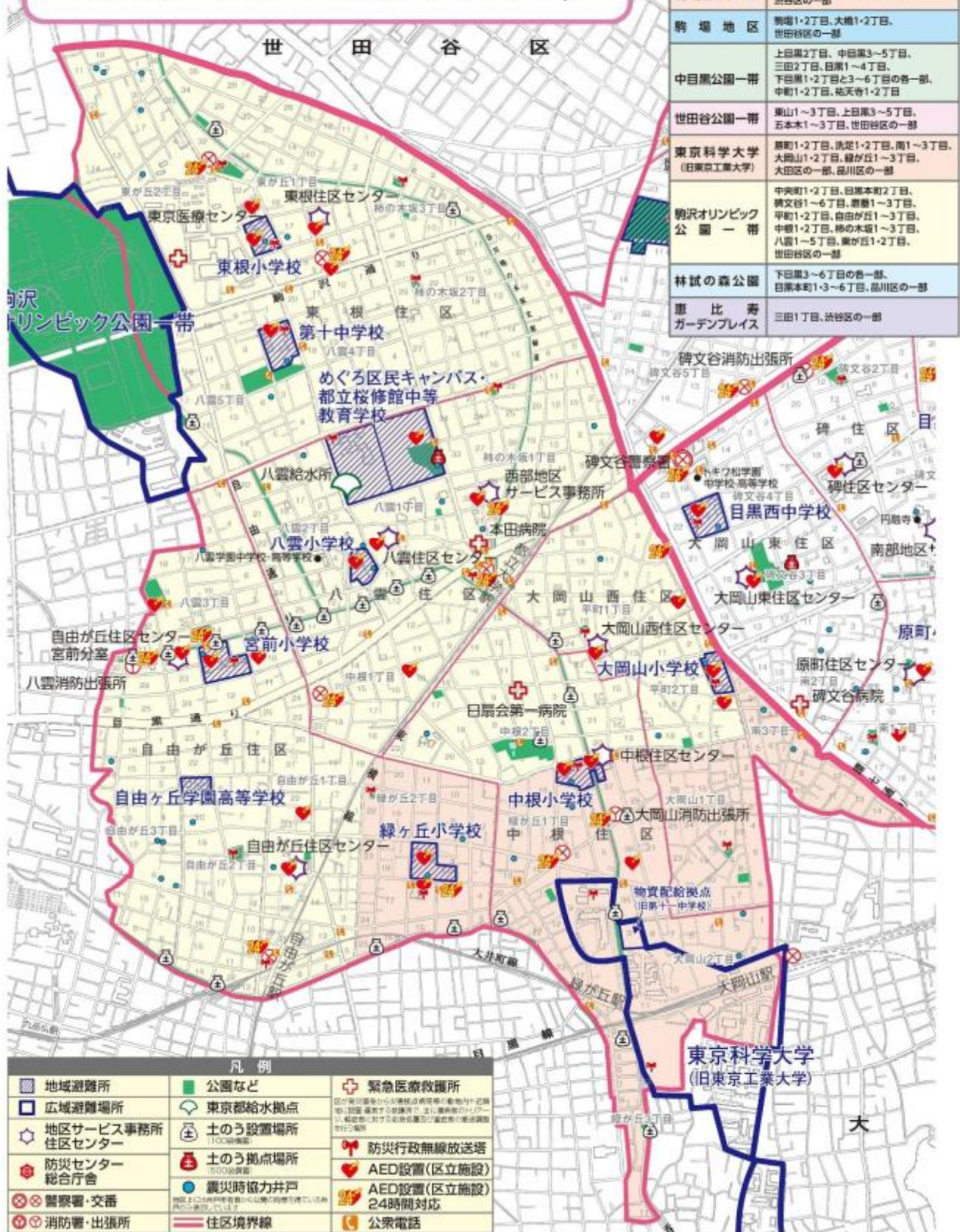


広域避難場所	
避難場所名	町丁割当及び周辺区
駒場東大一带	駒場3-4丁目、世田谷区の一部、渋谷区の一部
駒場地区	駒場1-2丁目、大橋1-2丁目、世田谷区の一部
中目黒公園一带	上目黒2丁目、中目黒3-5丁目、三田2丁目、目黒1-4丁目、下目黒1-2丁目と3-6丁目の各一部、中目黒1-2丁目、祐天寺1-2丁目
世田谷公園一带	東山1-3丁目、上目黒3-5丁目、五本木1-3丁目、世田谷区の一部
東京科学大学(旧東京工業大学)	厚木1-2丁目、洗足1-2丁目、南1-3丁目、大岡山1-2丁目、緑が丘1-3丁目、大田区の一部、瀬川区の一部
駒沢オリンピック公園一带	中央町1-2丁目、目黒本町2丁目、碑文谷1-6丁目、新橋1-3丁目、平町1-2丁目、自由が丘1-3丁目、中根1-2丁目、神の木坂1-3丁目、八雲1-5丁目、東が丘1-2丁目、世田谷区の一部
林試の森公園	下目黒3-6丁目の各一部、目黒本町1-3-6丁目、瀬川区の一部
恵比寿ガーデンプレイス	三田1丁目、渋谷区の一部

凡例	
	地域避難所
	広域避難場所
	地区サービス事務所 住区センター
	防災センター 総合庁舎
	警察署・交番
	消防署・出張所
	公園など
	東京都給水拠点
	震災時協力戸
	土のう設置場所 (1000個)
	土のう拠点場所 (5000個)
	住区境界線
	緊急医療救護所
	防災行政無線放送塔
	AED設置(区立施設)
	AED設置(区立施設) 24時間対応
	公衆電話

5 マップ

目黒区防災マップ 西部地区

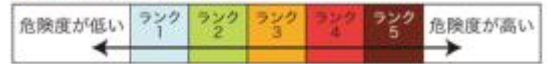


広域避難場所	
避難場所名	町丁割当及び周辺区
駒場東大一带	駒場3-4丁目、世田谷区の一部、渋谷区の一部
駒場地区	駒場1-2丁目、大橋1-2丁目、世田谷区の一部
中目黒公園一带	上目黒2丁目、中目黒3-5丁目、三田2丁目、目黒1-4丁目、下目黒1-2丁目と3-6丁目の各一部、中目黒1-2丁目、祐天寺1-2丁目
世田谷公園一带	東山1-3丁目、上目黒3-5丁目、五本木1-3丁目、世田谷区の一部
東京科学大学(旧東京工業大学)	駒場1-2丁目、決定1-2丁目、南1-3丁目、大岡山1-2丁目、緑が丘1-3丁目、大田区の一部、品川区の一部
駒沢オリンピック公園一带	中央町1-2丁目、目黒本町2丁目、碑文谷1-6丁目、麩屋1-3丁目、平助1-2丁目、自由が丘1-3丁目、中根1-2丁目、柿の木坂1-3丁目、八雲1-5丁目、東が丘1-2丁目、世田谷区の一部
林試の森公園	下目黒3-6丁目の各一部、目黒本町1-3-6丁目、品川区の一部
恵比寿ガーデンプレイス	三田1丁目、渋谷区の一部

凡例		
	地域避難所	
	広域避難場所	
	地区サービス事務所 住区センター	
	防災センター 総合庁舎	
	警察署・交番	
	消防署・出張所	
	緊急医療救護所	
	AED設置(区立施設)	
	AED設置(区立施設) 24時間対応	
	防災行政無線放送塔	
	公共電話	

建物倒壊危険度マップ

建物倒壊危険度ランク



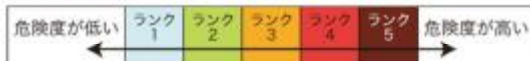
建物倒壊危険度マップ

地震の揺れによって建物が壊れたり傾いたりする危険性の度合いを測定したものが「建物倒壊危険度」です。建物倒壊危険度は、町丁目内の建物特性と地盤特性により測定しています。建物倒壊の危険性は、建物特性の影響を受け、建物の耐震性が低いほど、倒壊の危険性が高くなります。

建物倒壊防止対策

阪神・淡路大震災では、死者の約8割が建物の倒壊、家具の転倒等による圧死・圧迫死が原因といわれています。建物倒壊危険度の高い地域では、古い建物の建替えを進めるとともに、耐震診断を行い、必要に応じて補強するなどの対策が重要です。また、家具類の転倒防止対策を講じることも重要です。

火災危険度ランク

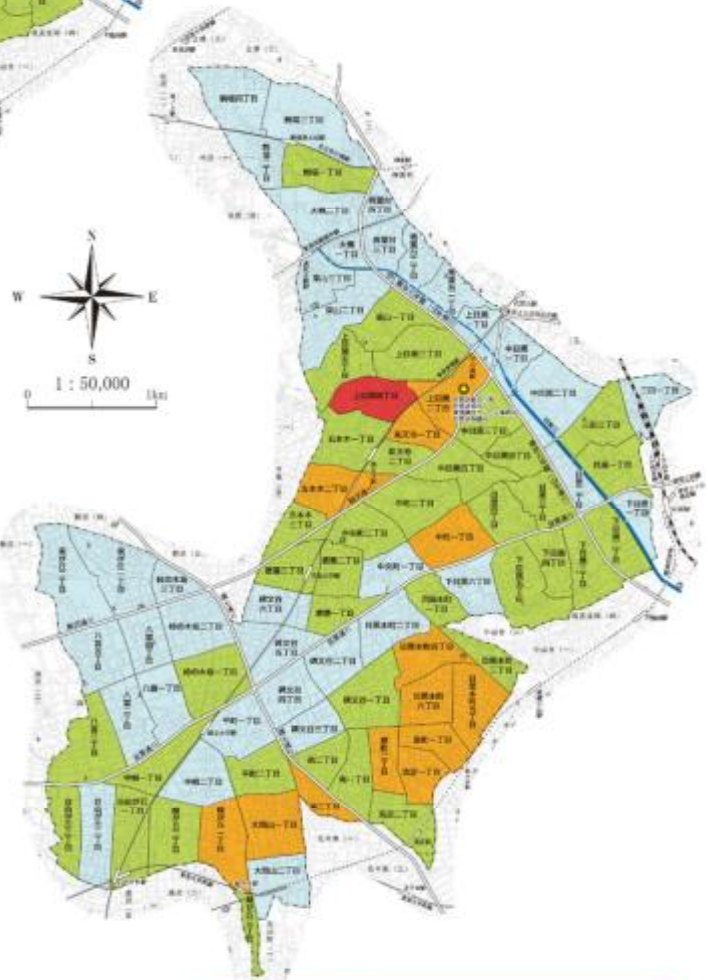


火災危険度マップ

地震が起こると、地震の揺れで発生した火災の延焼により、広い地域で被害を受ける危険性があります。その危険性の度合いを測定したものが「火災危険度」です。火災危険度は、出火の危険性と延焼の危険性を基に測定しています。延焼の危険性は、延焼を遮断する広幅員道路や公園等の空き地が少なく、耐火性が低い木造建物が密集している地域では危険性が高く、また、周辺にも同様の特徴を有する地域がある場合には、もらい火による延焼の危険性が高まるためさらに危険性が高くなります。

出火・延焼防止対策

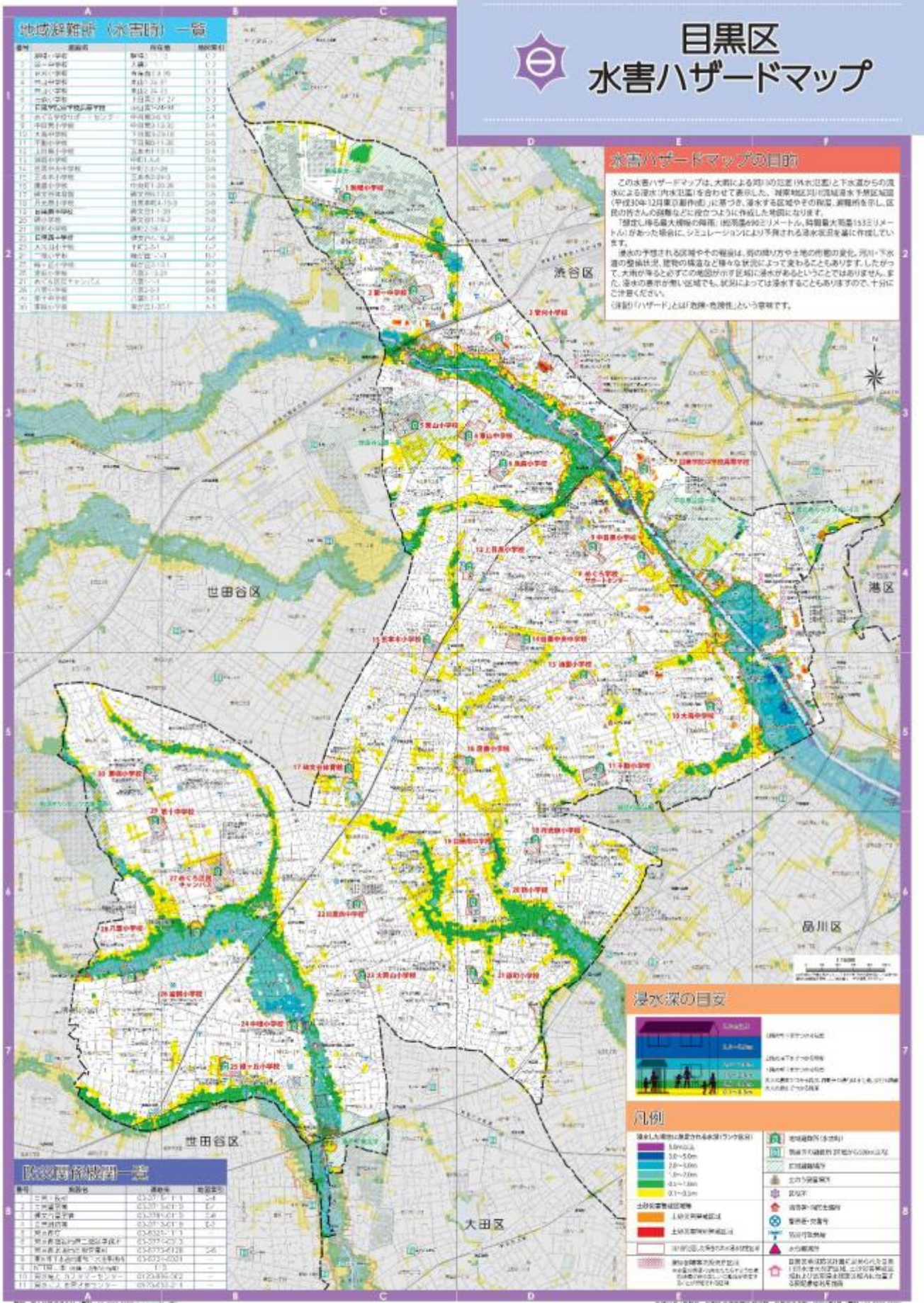
火災危険度の高い地域では、木造建物を鉄筋コンクリート造に建替えるなど建物の不燃化を進めるとともに、延焼を防ぐ広幅員道路や公園などの整備が必要です。また、家庭や事業所においても、住宅用火災警報器や消火器の設置など、出火防止、初期消火対策に努めることが重要です。



火災危険度マップ

（掲載日：平成27年12月15日現在）

3 目黒区水害ハザードマップ



4 目黒区土砂災害ハザードマップ



目黒区 土砂災害ハザードマップ

土砂災害ハザードマップの目的

この土砂災害ハザードマップは、台風や大雨、地震による地盤の変化などにより、土砂災害の発生が予想される場合や実際に発生した場合に、住民の皆さんに「命を守る行動」を適切にとっていただくために作成したものです。

東京都は、土砂災害防止法に基づき、目黒区内の一部地域を土砂災害警戒区域、土砂災害特別警戒区域に指定しています。

地図上に土砂災害警戒区域等や避難所、公共機関等も示しています。また、関連情報の入手方法なども掲載しています。

目黒区からご家族や地域の方と話し合ってください。土砂災害による被害の軽減にお役立てください。

地域避難所(土砂災害時)一覧

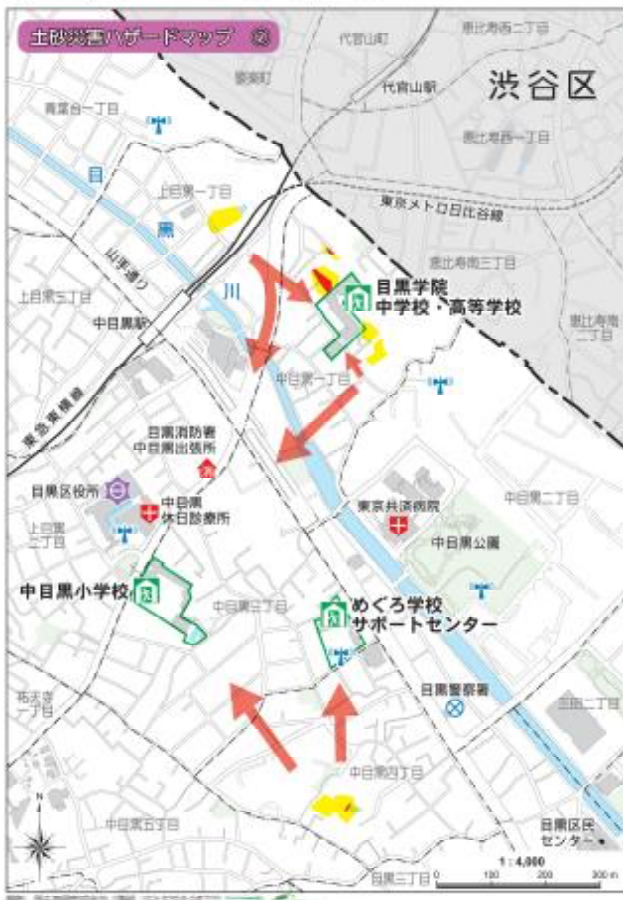
避難所番号	避難所名	所在地
①	第一中学校	大橋二丁目1番1号
②	菅刈小学校	菅刈台三丁目3番1号
③	東山中学校	東山一丁目3番1号
④	東山小学校	東山二丁目4番1号
⑤	鳥森小学校	土砂災害二丁目5番1号
⑥	めぐろ学校サポートセンター	中目黒二丁目4番1号
⑦	中目黒小学校	中目黒三丁目19番1号
⑧	目黒学院中学校・高等学校	中目黒一丁目1番1号
⑨	大島中学校	下目黒二丁目1番1号



- 土砂災害の避難対策地域**
- 新橋一丁目の一部
 - 菅刈台二丁目・三丁目の一部
 - 大橋二丁目の一部
 - 上目黒一丁目の一部
 - 中目黒一丁目・三丁目の一部
 - 三目一丁目の一部
 - 目黒一丁目・三丁目・五丁目の一部
 - 下目黒一丁目・三丁目の一部

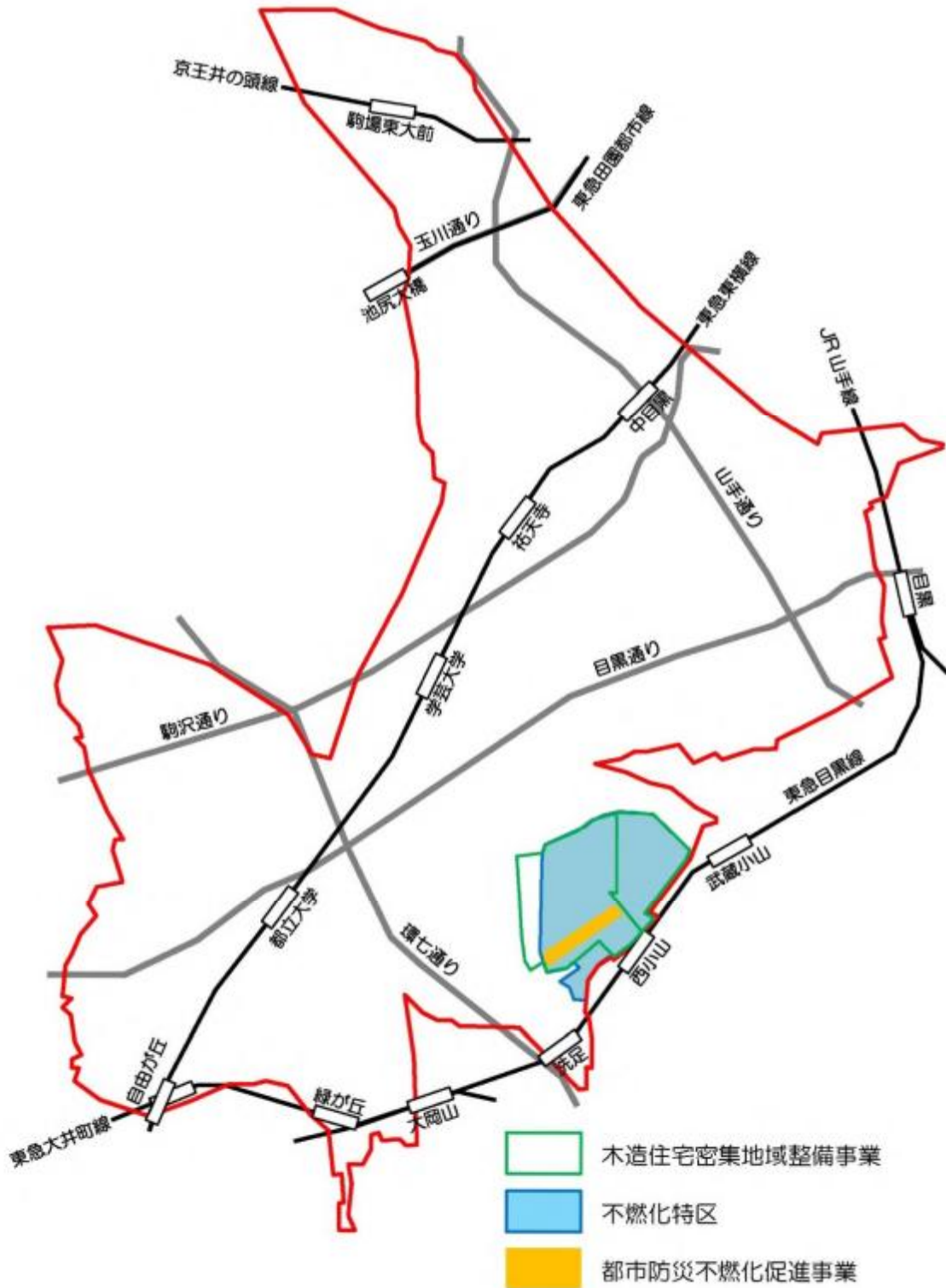
凡例

- 土砂災害警戒区域 (Yellow background)
- 土砂災害特別警戒区域 (Red background)
- 避難所 (Green house icon)
- 区役所 (Purple house icon)
- 警察署 (Blue house icon)
- 消防署 (Red house icon)
- 緊急避難所 (Red house icon with cross)
- 防災行政無線放送機 (Blue antenna icon)
- 避難方向 (Red arrow)

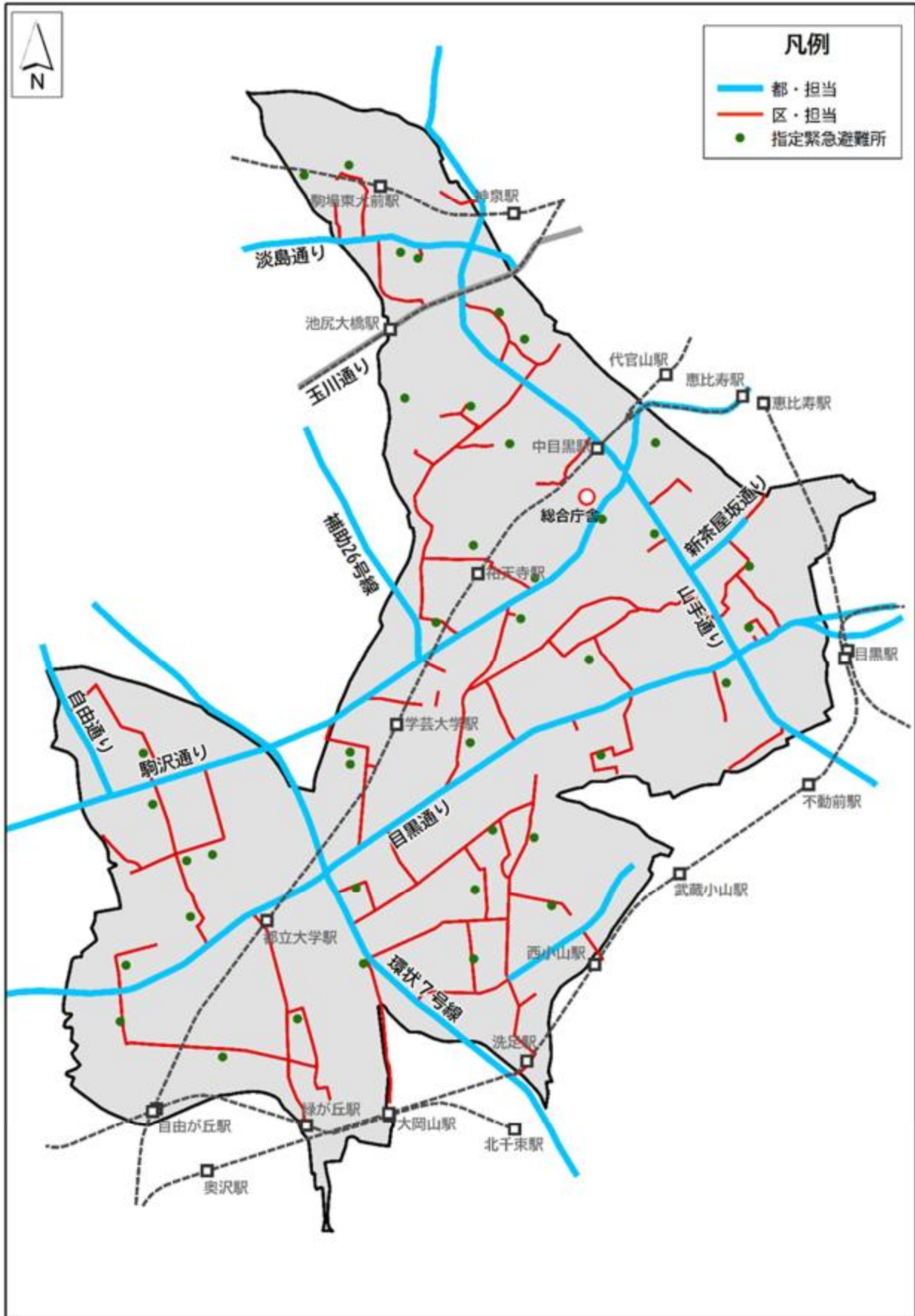


第2 その他

1 木造住宅密集地域関係事業図



2 震災時における緊急道路障害物除去路線



3 水防上注意を要する箇所

(1) 溢水及び内水氾濫の注意を要する箇所



(2) 目黒区土砂災害監視警戒箇所図 (26箇所)

