



介護給付等対象サービスの現状と見込み

第1 第6期における保険給付の実績

介護保険給付費の実績と計画とを比較すると、平成28年度においては、居宅介護支援、訪問入浴介護、訪問リハビリテーション、通所リハビリテーション、短期入所生活介護、居宅療養管理指導において、実績値が計画値を上回っています。

地域密着型サービス、施設サービスについては、地域密着型特定施設入居者生活介護を除き、実績値が計画値を下回っています。

【給付実績と事業計画の比較】

(単位：百万円)

区分		第6期実績								
		平成27年度			平成28年度			平成29年度		
		計画	実績	達成率	計画	実績	達成率	計画	実績	達成率
居宅介護サービス等	居宅介護支援	787	814	103.4%	814	843	103.6%	848	874	103.1%
	訪問介護	1,979	1,794	90.7%	2,125	1,787	84.1%	2,306	1,874	81.3%
	訪問入浴介護	147	163	110.9%	129	149	115.5%	117	155	132.5%
	訪問看護	954	902	94.5%	1,065	972	91.3%	1,196	1,065	89.0%
	訪問リハビリテーション	56	55	98.2%	55	61	110.9%	54	58	107.4%
	通所リハビリテーション	164	165	100.6%	163	168	103.1%	163	155	95.1%
	短期入所生活介護	351	331	94.3%	335	318	94.9%	326	335	102.8%
	短期入所療養介護	15	23	153.3%	12	20	166.7%	10	24	240.0%
	福祉用具貸与	515	493	95.7%	543	513	94.5%	578	538	93.1%
	居宅療養管理指導	322	331	102.8%	346	358	103.5%	376	390	103.7%
	特定施設入居者生活介護	2,649	2,555	96.5%	2,816	2,539	90.2%	3,011	2,629	87.3%
	特定福祉用具販売	30	24	80.0%	33	24	72.7%	35	28	80.0%
	住宅改修費	60	57	95.0%	63	48	76.2%	66	47	71.2%
	通所介護	2,314	2,284	98.7%	990	1,613	92.8%	1,086	1,524	85.7%
地域密着型通所介護	-	-	-	1,485	684	1,589		768		
地域密着型サービス	定期巡回・随時対応型訪問介護看護	127	70	55.1%	201	65	32.3%	281	51	18.1%
	看護小規模多機能型居宅介護	49	0	-	96	16	16.7%	101	0	0.0%
	夜間対応型訪問介護	19	15	78.9%	20	15	75.0%	23	14	60.9%
	認知症対応型通所介護	91	101	111.0%	107	103	96.3%	117	97	82.9%
	小規模多機能型居宅介護	161	140	87.0%	170	162	95.3%	305	188	61.6%
	認知症対応型共同生活介護	721	591	82.0%	789	623	79.0%	864	631	73.0%
	地域密着型特定施設入居者生活介護	2	2	100.0%	2	2	100.0%	3	2	66.7%
施設サービス	介護老人福祉施設	2,832	2,814	99.4%	2,823	2,789	98.8%	2,823	2,837	100.5%
	介護老人保健施設	1,073	1,015	94.6%	1,107	1,012	91.4%	1,107	1,037	93.7%
	介護療養型医療施設	480	416	86.7%	479	398	83.1%	475	391	82.3%

※29年度実績は9月推計による見込み値

(単位：百万円)

区分		第6期実績								
		平成27年度			平成28年度			平成29年度		
		計画	実績	達成率	計画	実績	達成率	計画	実績	達成率
居宅介護予防サービス等 (※は地域支援事業)	介護予防支援	95	102	107.4%	31	79	100.0%	32	44	96.2%
	※※介護予防ケアマネジメント	—	—	—	69	21		72	56	
	介護予防訪問介護	168	179	106.5%	4	95	71.3%	0	2	120.9%
	※※訪問型サービス	—	—	—	243	81		153	183	
	介護予防訪問入浴介護	2	0	4.0%	3	0	1.3%	3	0	0.0%
	介護予防訪問看護	67	76	113.4%	71	88	123.9%	70	112	160.0%
	介護予防訪問リハビリテーション	10	10	100.0%	11	8	72.7%	12	10	83.3%
	介護予防通所介護	319	254	79.6%	8	128	70.4%	0	0	0.0%
	※※通所型サービス	—	—	—	354	127		397	295	74.3%
	介護予防通所リハビリテーション	27	27	100.0%	30	27	90.0%	34	27	79.4%
	介護予防短期入所生活介護	1	2	200.0%	1	1	100.0%	1	1	100.0%
	介護予防短期入所療養介護	0	0	0.0%	0	0	0.0%	0	0	0.0%
	介護予防福祉用具貸与	38	36	94.7%	42	39	92.9%	47	43	91.5%
	介護予防居宅療養管理指導	16	18	112.5%	16	19	118.8%	17	23	135.3%
	介護予防特定施設入居者生活介護	94	107	113.8%	82	105	128.2%	56	118	210.7%
	介護予防特定福祉用具販売	4	4	100.0%	4	4	100.0%	4	9	225.0%
介護予防住宅改修費	24	27	112.5%	22	22	100.0%	19	25	131.6%	
地域密着型介護予防サービス	認知症対応型通所介護	0	1	皆増	0	0	—	0	0	—
	小規模多機能型居宅介護	0	1	皆増	0	1	皆増	0	0	—
	認知症対応型共同生活介護	0	1	皆増	0	0	—	0	0	—
特定入所者介護サービス費		312	349	111.8%	289	333	115.2%	290	371	127.9%
高額介護サービス費		303	354	116.9%	315	451	143.4%	323	498	154.2%
高額医療合算介護サービス費		46	72	155.7%	46	74	160.2%	46	123	267.4%
審査支払手数料		22	19	86.4%	23	19	82.6%	23	20	87.0%
保険給付費等総合計※※※		17,730	16,776	94.6%	18,557	17,004	91.6%	19,665	17,672	89.9%

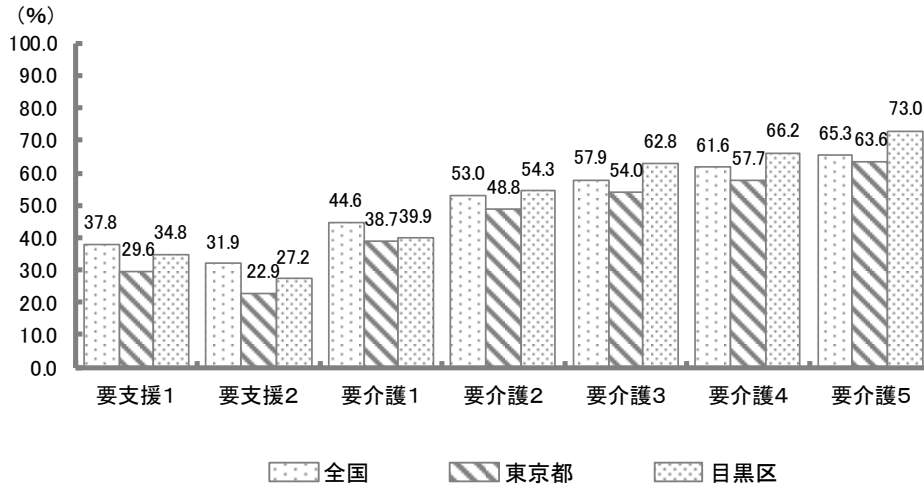
※29年度実績は9月推計による見込み値

※※地域支援事業へ移行したサービス

※※※保険給付費等総合計＝保険給付費総合計＋地域支援事業へ移行したサービスの費用

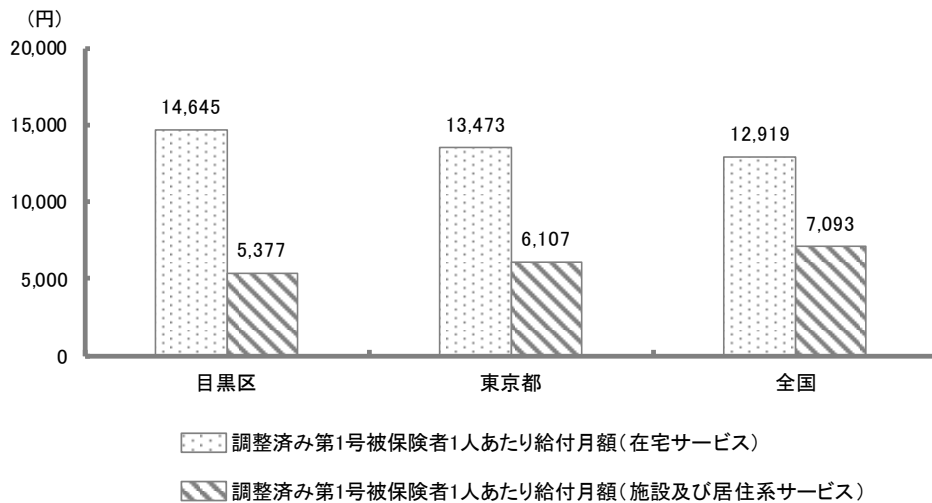
【居宅サービスの支給限度額に対する平均利用率（平成 29 年 4 月審査分）】

平均利用率＝平均給付単位数／支給限度基準



【第 1 号被保険者一人当たりの給付月額（平成 27 年度）】

一人当たりの保険給付費＝給付費／第 1 号被保険者数



※「調整済み第 1 号被保険者 1 人あたり給付月額」とは、給付費の多寡に大きな影響を及ぼす、「第 1 号被保険者の性・年齢構成」と「地域区分別単価」の影響を除外した給付月額を意味します。

第2 サービス種類ごとの実績と見込み

見込量の算定に当たっては、これまでの利用実績、平成28年度に実施した「介護保険と高齢者福祉に関するアンケート」の結果及び今後の要介護認定者数の見込みを基にサービス受給者数を推計した上で、第7期事業計画におけるサービス種類ごとの推計を行いました。

※見込値・推計値は平成29年9月推計値です。今後計画案策定の際には、直近の実績を基に再度推計を行います。

※小数点第2位以下を端数処理しているため、月平均利用者数が0人でも1人当たり日数・回数等が記載されている場合があります。

1 居宅サービス

(1) 訪問介護・介護予防訪問介護

訪問介護員が居宅を訪問し、入浴、排せつ、食事などの身体介護や調理、洗濯その他の日常生活上の援助などを行うサービスです。

<サービスの推移状況とサービスの推移状況>

介護保険制度の発足以来、居宅サービスの中心となってきたサービスです。利用者数は増加傾向にあります。高齢者人口の増加に伴い、訪問介護が必要な方は引き続き増えていくことが予測されます。

定期巡回・随時対応型訪問介護看護及び小規模多機能型居宅介護への移行が一部見込まれる一方で、病床の再編に伴うニーズの増が見込まれるため、利用者数は増加するものと見込み推計しました。

なお、介護予防訪問介護については、平成28年度以降段階的に介護予防・日常生活支援総合事業に移行しました。

区分		実績値		見込値	推計値			
		平成27年度 (2015年度)	平成28年度 (2016年度)	平成29年度 (2017年度)	平成30年度 (2018年度)	平成31年度 (2019年度)	平成32年度 (2020年度)	平成37年度 (2025年度)
訪問介護	月平均利用者(人)	2,229	2,251	2,277	2,309	2,320	2,374	2,480
	一人当たり回数	19.9	20.2	20.6	21.8	22.6	23.7	29.2
介護予防 訪問介護	月平均利用者(人)	838	467	12				

(2) 訪問入浴介護・介護予防訪問入浴介護

訪問介護員と看護師などが寝たきりの方などの居宅を移動入浴車で訪問し、特殊浴槽を居宅に持ち込んで入浴の介助を行うサービスです。

<サービスの推移状況とサービス量の見込み>

要介護4以上の重度者を中心に利用されていますが、年度によってばらつきがあり、全体では200人前後で推移しています。

今後、過去の実績を踏まえて、第7期中の利用者数はほぼ横ばいと推計しました。

区分		実績値		見込値	推計値			
		平成 27年度 (2015年度)	平成 28年度 (2016年度)	平成 29年度 (2017年度)	平成 30年度 (2018年度)	平成 31年度 (2019年度)	平成 32年度 (2020年度)	平成 37年度 (2025年度)
訪問入浴 介護	月平均利用者(人)	204	195	207	214	209	204	226
	一人当たり回数	5.2	5.1	4.9	4.9	4.8	4.8	4.4
介護予防 訪問入浴 介護	月平均利用者(人)	0	0	0	0	0	0	0
	一人当たり回数	1.0	1.7	—	—	—	—	—

(3) 訪問看護・介護予防訪問看護

看護師などが居宅を訪問し、主治医と連携をとりながら療養上の世話や看護業務の一環としてのリハビリテーションなどを行うサービスです。

<サービスの推移状況とサービス量の見込み>

要介護者全般にわたり利用されています。利用者数は年々増加しており、利用が拡大しています。

在宅での生活を維持していくために必要なサービスであるため、訪問看護が必要な方は引き続き増えていくことが予測されます。定期巡回・随時対応型訪問介護看護及び看護小規模多機能型居宅介護への移行が一部見込まれる一方で、病床の再編に伴うニーズの増が見込まれるため、全体として増加すると見込み、推計しました。

区分		実績値		見込値	推計値			
		平成 27年度 (2015年度)	平成 28年度 (2016年度)	平成 29年度 (2017年度)	平成 30年度 (2018年度)	平成 31年度 (2019年度)	平成 32年度 (2020年度)	平成 37年度 (2025年度)
訪問看護	月平均利用者(人)	1,542	1,666	1,796	1,953	2,081	2,248	2,633
	一人当たり回数	10.2	10.6	10.9	11.6	12.0	12.5	15.1
介護予防 訪問看護	月平均利用者(人)	183	215	262	303	346	390	467
	一人当たり回数	9.4	9.3	9.6	10.0	10.2	10.4	11.0

(4) 訪問リハビリテーション・介護予防訪問リハビリテーション

理学療法士、作業療法士、言語聴覚士などが居宅を訪問し、主治医と連携をとりながら日常生活の自立を助けるためのリハビリテーションを行うサービスです。

<サービスの推移状況とサービス量の見込み>

要介護2・3を中心に、要介護・要支援者全般にわたり利用されています。利用者数は要介護、要支援ともに増加傾向となっています。

過去の実績を踏まえて、利用者数は全体として増加すると見込み、推計しました。

区分		実績値		見込値	推計値			
		平成 27年度 (2015年度)	平成 28年度 (2016年度)	平成 29年度 (2017年度)	平成 30年度 (2018年度)	平成 31年度 (2019年度)	平成 32年度 (2020年度)	平成 37年度 (2025年度)
訪問リハビリテーション	月平均利用者(人)	126	139	140	147	151	157	177
	一人当たり回数	11.6	11.7	10.9	9.7	9.0	8.1	6.6
介護予防訪問リハビリテーション	月平均利用者(人)	29	27	33	39	41	46	52
	一人当たり回数	9.4	8.4	8.3	8.0	7.6	7.2	5.7

(5) 居宅療養管理指導・介護予防居宅療養管理指導

医師、歯科医師、薬剤師、管理栄養士などが居宅を訪問し、療養上の管理や指導を行うサービスです。

<サービスの推移状況とサービス量の見込み>

要介護者全般にわたり利用されています。利用者数は年々増加しており、利用が拡大しています。

在宅での生活を維持していくために必要なサービスであるため、利用者数は今後も引き続き増えていくことが予測されることから、増加と見込み、推計しました。

区分		実績値		見込値	推計値			
		平成 27年度 (2015年度)	平成 28年度 (2016年度)	平成 29年度 (2017年度)	平成 30年度 (2018年度)	平成 31年度 (2019年度)	平成 32年度 (2020年度)	平成 37年度 (2025年度)
居宅療養管理指導	月平均利用者(人)	2,174	2,341	2,493	2,710	2,849	2,992	3,347
介護予防居宅療養管理指導	月平均利用者(人)	131	145	176	203	230	254	302

(6) 通所介護・介護予防通所介護（デイサービス）

通所介護施設に通い、食事、入浴の提供や、日常生活動作訓練、レクリエーションなどを行うサービスです。

<サービスの推移状況とサービス量の見込み>

要介護 1・2 の比較的軽度の方を中心に、要介護者全般にわたり利用されています。利用者のニーズが高いサービスであり、高齢者人口の増加に伴い、利用者数は引き続き増えていくことが予測されます。利用者の一部は小規模多機能型居宅介護に移行すると見込まれるものの、利用者数は増加と見込み推計しました。

なお、通所介護のうち定員 18 人以下の小規模な事業所によるサービスは、平成 28 年度に地域密着型サービスへ移行しました。

また、介護予防通所介護については、平成 28 年度以降段階的に介護予防・日常生活支援総合事業に移行しました。

区分		実績値		見込値	推計値			
		平成 27 年度 (2015 年度)	平成 28 年度 (2016 年度)	平成 29 年度 (2017 年度)	平成 30 年度 (2018 年度)	平成 31 年度 (2019 年度)	平成 32 年度 (2020 年度)	平成 37 年度 (2025 年度)
通所介護	月平均利用者（人）	2,487	1,674	1,871	2,012	2,163	2,325	2,499
	一人当たり回数	9.4	9.5	9.4	9.6	9.6	9.5	9.5
介護予防 通所介護	月平均利用者（人）	730	354	3				

(7) 通所リハビリテーション・介護予防通所リハビリテーション（デイケア）

介護老人保健施設、医療機関に通い、理学療法士、作業療法士、言語聴覚士などによる日常生活の自立を助けるためのリハビリテーションを行うサービスです。

<サービスの推移状況とサービス量の見込み>

要介護 2・3 の中度者を中心に利用されています。要支援・要介護の利用者数はほぼ横ばいで推移しています。

過去の実績を踏まえて、利用者数はほぼ横ばいと推計しました。

区分		実績値		見込値	推計値			
		平成 27年度 (2015年度)	平成 28年度 (2016年度)	平成 29年度 (2017年度)	平成 30年度 (2018年度)	平成 31年度 (2019年度)	平成 32年度 (2020年度)	平成 37年度 (2025年度)
通所リハ ビリテー ション	月平均利用者（人）	275	280	282	283	279	278	272
	一人当たり回数	6.3	6.2	5.8	5.5	5.2	5.0	4.2
介護予防 通所リハ ビリテー ション	月平均利用者（人）	68	69	71	65	63	65	71

(8) 短期入所生活介護・介護予防短期入所生活介護

短期入所施設に入所して、入浴、排せつ、食事などの介護やその他日常生活上の援助、機能訓練などを行うサービスです。

<サービスの推移状況とサービス量の見込み>

主に要介護 2 以上の方に利用されており、利用者数はほぼ横ばいとなっています。

在宅での生活を維持していくために必要なサービスであるため、利用者数は今後も引き続き増えていくことが予測され、また、特別養護老人ホームの整備に伴う事業所整備計画があることから、増加と見込み、推計しました。

区分		実績値		見込値	推計値			
		平成 27年度 (2015年度)	平成 28年度 (2016年度)	平成 29年度 (2017年度)	平成 30年度 (2018年度)	平成 31年度 (2019年度)	平成 32年度 (2020年度)	平成 37年度 (2025年度)
短期入所 生活介護	月平均利用者（人）	385	380	384	382	391	411	437
	一人当たり日数	8.1	8.1	8.3	9.0	9.4	9.7	10.6
介護予防 短期入所 生活介護	月平均利用者（人）	4	3	4	2	2	2	2
	一人当たり日数	4.8	4.1	3.7	3.0	2.7	2.4	3.0

(9) 短期入所療養介護・介護予防短期入所療養介護（老健）

介護老人保健施設に短期間入所して、看護、医学的管理の下における介護、機能訓練その他の必要な医療、日常生活上の援助などを行うサービスです。

<サービスの推移状況とサービス量の見込み>

要介護1以上の方に利用されており、利用者数はほぼ横ばいで推移しています。

在宅での生活を維持していくために必要なサービスであるため、利用者数は今後も引き続き増えていくことが予測されることから、増加と見込み、推計しました。

区分		実績値		見込値	推計値			
		平成 27年度 (2015年度)	平成 28年度 (2016年度)	平成 29年度 (2017年度)	平成 30年度 (2018年度)	平成 31年度 (2019年度)	平成 32年度 (2020年度)	平成 37年度 (2025年度)
短期入所 療養介護	月平均利用者（人）	18	17	17	26	27	30	34
	一人当たり日数	9.7	9.1	8.3	6.1	5.7	5.2	7.7
介護予防 短期入所 療養介護	月平均利用者（人）	0	0	0	0	0	0	0
	一人当たり日数	-	-	-	-	-	-	-

(10) 短期入所療養介護・介護予防短期入所療養介護（病院等）

介護療養型医療施設などに短期間入所して、看護、医学的管理の下における介護、機能訓練その他の必要な医療、日常生活上の援助などを行うサービスです。

<サービスの推移状況とサービス量の見込み>

利用者のごくわずかとなっています。

利用実績はほとんどないことから、サービス量は見込みません。

区分		実績値		見込値	推計値			
		平成 27年度 (2015年度)	平成 28年度 (2016年度)	平成 29年度 (2017年度)	平成 30年度 (2018年度)	平成 31年度 (2019年度)	平成 32年度 (2020年度)	平成 37年度 (2025年度)
短期入所 療養介護	月平均利用者（人）	0	0	0	0	0	0	0
	一人当たり日数	-	11.0	-	-	-	-	-
介護予防 短期入所 療養介護	月平均利用者（人）	0	0	0	0	0	0	0
	一人当たり日数	-	-	-	-	-	-	-

(11) 特定施設入居者生活介護・介護予防特定施設入居者生活介護

有料老人ホーム、ケアハウスなどの入居者に対し、介護サービス計画に基づいて、入浴、排せつ、食事等の介護やその他日常生活上の援助などを行うサービスです。

<サービスの推移状況とサービス量の見込み>

要介護・要支援全般にわたり利用されています。利用者数は年々増加しており、利用が拡大しています。

過去の実績による利用者の増加傾向を勘案し、利用者は引き続き増加すると見込み、推計しました。

区分		実績値		見込値	推計値			
		平成 27年度 (2015年度)	平成 28年度 (2016年度)	平成 29年度 (2017年度)	平成 30年度 (2018年度)	平成 31年度 (2019年度)	平成 32年度 (2020年度)	平成 37年度 (2025年度)
特定施設 入居者生 活介護	月平均利用者（人）	1,036	1,055	1,084	1,120	1,144	1,168	1,300
介護予防 特定施設 入居者生 活介護	月平均利用者（人）	112	119	134	145	154	164	181

(12) 福祉用具貸与・介護予防福祉用具貸与

車椅子、特殊ベッドなど、日常生活の自立を助けるための福祉用具を貸し出すサービスです。

<サービスの推移状況とサービス量の見込み>

要介護2を中心に要支援・要介護全般にわたり利用されています。利用者数は年々増加しており、利用が拡大しています。

高齢者人口の増加に伴い、利用者数は引き続き増えていくことが予測されることから、増加と見込み、推計しました。

区分		実績値		見込値	推計値			
		平成 27年度 (2015年度)	平成 28年度 (2016年度)	平成 29年度 (2017年度)	平成 30年度 (2018年度)	平成 31年度 (2019年度)	平成 32年度 (2020年度)	平成 37年度 (2025年度)
福祉用具 貸与	月平均利用者（人）	2,787	2,932	3,115	3,289	3,442	3,595	4,075
介護予防 福祉用具 貸与	月平均利用者（人）	585	643	706	795	862	933	1,108

(13) 特定福祉用具販売・特定介護予防福祉用具販売

入浴や排せつなどに使われる特定福祉用具の購入費を支給します。

<サービスの推移状況とサービス量の見込み>

要支援・要介護全般にわたり利用されています。利用者数はほぼ横ばいで推移しています。

過去の実績を踏まえて、利用者数はほぼ横ばいと推計しました。

区分		実績値		見込値	推計値			
		平成 27年度 (2015年度)	平成 28年度 (2016年度)	平成 29年度 (2017年度)	平成 30年度 (2018年度)	平成 31年度 (2019年度)	平成 32年度 (2020年度)	平成 37年度 (2025年度)
特定福祉 用具販売	月平均利用者（人）	69	69	73	72	73	73	80
特定介護 予防福祉 用具販売	月平均利用者（人）	15	15	29	15	16	16	17

(14) 住宅改修、介護予防住宅改修

居宅の手すりの取付けや段差の解消などの小規模な改修費用を支給します。

<サービスの推移状況とサービス量の見込み>

要介護2以下の軽度者を中心に利用されています。利用者数はほぼ横ばいで推移しています。

過去の実績を踏まえて、利用者数はほぼ横ばいと推計しました。

区分		実績値		見込値	推計値			
		平成 27年度 (2015年度)	平成 28年度 (2016年度)	平成 29年度 (2017年度)	平成 30年度 (2018年度)	平成 31年度 (2019年度)	平成 32年度 (2020年度)	平成 37年度 (2025年度)
住宅改修	月平均利用者（人）	56	50	50	52	53	53	58
介護予防 住宅改修	月平均利用者（人）	25	22	23	22	24	24	26

(15) 居宅介護支援、介護予防支援

介護支援専門員（ケアマネジャー。介護予防支援にあつては保健師など）がケアプランを作成し、ケアプランに基づき介護サービスの提供が確保されるよう、介護サービス事業所との連絡調整を行います。

<サービスの推移状況とサービス量の見込み>

居宅サービス利用者数の増加に伴い、利用者数が伸びています。

高齢者人口の増加に伴い、居宅サービス利用者数は引き続き増えていくと予測されます。利用者の一部は小規模多機能型居宅介護等のサービスに移行すると見込まれるものの、利用者数は増加と見込み、推計しました。

なお、介護予防支援については、平成 28 年度以降一部が介護予防・日常生活支援総合事業に移行しました。

区分		実績値		見込値	推計値			
		平成 27 年度 (2015 年度)	平成 28 年度 (2016 年度)	平成 29 年度 (2017 年度)	平成 30 年度 (2018 年度)	平成 31 年度 (2019 年度)	平成 32 年度 (2020 年度)	平成 37 年度 (2025 年度)
居宅介護 支援	月平均利用者（人）	4,450	4,614	4,803	4,932	5,062	5,193	5,610
介護予防 支援	月平均利用者（人）	1,693	1,316	727	949	969	974	1,056

2 地域密着型サービス

(1) 定期巡回・随時対応型訪問介護看護

訪問介護員、看護師などが1日複数回定期的に、または通報を受けて随時居宅を訪問し、介護サービスと看護サービスを一体的に提供するサービスです。

＜サービスの推移状況とサービス量の見込み＞

第5期中に整備しましたが、利用者数は伸びていません。

第7期は新たな整備を行わない予定ですが、在宅介護・在宅療養の推進において重要なサービスとして引き続き普及に取り組みます。このため利用者の増加を見込みました。

区分		実績値		見込値	推計値			
		平成 27年度 (2015年度)	平成 28年度 (2016年度)	平成 29年度 (2017年度)	平成 30年度 (2018年度)	平成 31年度 (2019年度)	平成 32年度 (2020年度)	平成 37年度 (2025年度)
定期巡回 ・随時対 応型訪問 介護看護	月平均利用者(人)	37	35	28	40	40	40	48

(2) 夜間対応型訪問介護

排せつケアを中心に定期的な巡回訪問や随時通報システムを組み合わせて提供する夜間専用の訪問介護サービスです。

＜サービスの推移状況とサービス量の見込み＞

夜間対応型訪問介護の利用はおおむね横ばいで推移しています。

第7期は整備を行わない予定であり、また、過去の実績を踏まえて、利用者数はほぼ横ばいと見込み、推計しました。

区分		実績値		見込値	推計値			
		平成 27年度 (2015年度)	平成 28年度 (2016年度)	平成 29年度 (2017年度)	平成 30年度 (2018年度)	平成 31年度 (2019年度)	平成 32年度 (2020年度)	平成 37年度 (2025年度)
夜間対応 型訪問介 護	月平均利用者(人)	59	59	50	46	44	44	47

(3) 認知症対応型通所介護、介護予防認知症対応型通所介護

認知症の方を対象に認知症専門のケアを提供する通所介護サービスです。

<サービスの推移状況とサービス量の見込み>

要介護3以上の中重度者を中心に利用されています。月平均利用者数はほぼ横ばい状況にあります。

第7期は3か所の整備を計画することによる利用者数増を見込み、推計しました。

区分		実績値		見込値	推計値			
		平成 27年度 (2015年度)	平成 28年度 (2016年度)	平成 29年度 (2017年度)	平成 30年度 (2018年度)	平成 31年度 (2019年度)	平成 32年度 (2020年度)	平成 37年度 (2025年度)
認知症対応型通所介護	月平均利用者(人)	79	85	85	87	91	94	111
	一人当たり回数	9.5	9.1	8.3	7.9	7.4	6.9	6.4
介護予防認知症対応型通所介護	月平均利用者(人)	0	0	0	0	0	0	0
	一人当たり回数	8.5	-	-	-	-	-	-

(4) 小規模多機能型居宅介護、介護予防小規模多機能型居宅介護

通所を中心に、利用者の選択に応じて訪問系のサービスや泊まりのサービスを組み合わせ提供する多機能サービスです。

<サービスの推移状況とサービス量の見込み>

第6期中に整備が進んだため、利用者数が伸びてきました。

第7期は、看護小規模多機能型居宅介護と合わせて5か所の整備を計画し、利用者の増加を見込みました。

区分		実績値		見込値	推計値			
		平成 27年度 (2015年度)	平成 28年度 (2016年度)	平成 29年度 (2017年度)	平成 30年度 (2018年度)	平成 31年度 (2019年度)	平成 32年度 (2020年度)	平成 37年度 (2025年度)
小規模多機能型居宅介護	月平均利用者(人)	55	62	72	84	106	119	132
介護予防小規模多機能型居宅介護	月平均利用者(人)	1	1	0	0	0	0	0

(5) 看護小規模多機能型居宅介護

小規模多機能型居宅介護と訪問看護を組み合わせ一体的に提供するサービスです。平成 27 年度に従来の「複合型サービス」から名称が変更されました。

＜サービスの推移状況とサービス量の見込み＞

第6期において、整備が進み、若干の利用がありました。

第7期は小規模多機能型居宅介護と合わせて5か所の整備を計画することによる利用者数を見込み、推計しました。

区分	実績値		見込値	推計値				
	平成 27年度 (2015年度)	平成 28年度 (2016年度)	平成 29年度 (2017年度)	平成 30年度 (2018年度)	平成 31年度 (2019年度)	平成 32年度 (2020年度)	平成 37年度 (2025年度)	
看護小規模 多機能型居 宅介護	月平均利用者(人)	0	4	13	15	18	21	50

(6) 認知症対応型共同生活介護、介護予防認知症対応型共同生活介護（認知症高齢者グループホーム）

介護が必要な認知症の方が5～9人で共同生活をする場で、家庭的な環境のもとで入浴、排せつ、食事などの介護やその他日常生活上の援助、機能訓練などを行うサービスです。

＜サービスの推移状況とサービス量の見込み＞

主に要介護2以上の方に利用されています。月平均利用者数は増加しています。

第7期は9ユニットの整備を計画することによる利用者の増加を見込みました。

区分	実績値		見込値	推計値				
	平成 27年度 (2015年度)	平成 28年度 (2016年度)	平成 29年度 (2017年度)	平成 30年度 (2018年度)	平成 31年度 (2019年度)	平成 32年度 (2020年度)	平成 37年度 (2025年度)	
認知症対 応型共同 生活介護	月平均利用者(人)	194	202	198	237	278	278	303
介護予防 認知症対 応型共同 生活介護	月平均利用者(人)	1	0	0	0	0	0	0

(7) 地域密着型特定施設入居者生活介護

入居定員が29人以下の小規模な特定施設入居者生活介護サービスです。

<サービスの推移状況とサービス量の見込み>

区外施設の利用があったため、実績が生じました。

目黒区内には施設整備計画がないため、横ばいで見込みました。

区分		実績値		見込値	推計値			
		平成 27年度 (2015年度)	平成 28年度 (2016年度)	平成 29年度 (2017年度)	平成 30年度 (2018年度)	平成 31年度 (2019年度)	平成 32年度 (2020年度)	平成 37年度 (2025年度)
地域密着 型特定施設 入居者 生活介護	月平均利用者(人)	1	1	1	1	1	1	1

(8) 地域密着型介護老人福祉施設入所者生活介護

入所定員が29人以下の小規模な介護老人福祉施設サービスです。

<サービスの推移状況とサービス量の見込み>

利用実績はなく、施設整備計画もないことから第7期中のサービス量は見込みません。

区分		実績値		見込値	推計値			
		平成 27年度 (2015年度)	平成 28年度 (2016年度)	平成 29年度 (2017年度)	平成 30年度 (2018年度)	平成 31年度 (2019年度)	平成 32年度 (2020年度)	平成 37年度 (2025年度)
地域密着 型介護老人 福祉施設 入所者 生活介護	月平均利用者(人)	0	0	0	0	0	0	29

(9) 地域密着型通所介護

利用定員が 18 人以下の小規模な通所介護サービスです。

<サービスの推移状況とサービス量の見込み>

平成 28 年 4 月から、通所介護のうち小規模な事業所については地域密着型サービスに位置づけられ、利用者は増加傾向となっています。

利用者のニーズが高いサービスであり、高齢者人口の増加に伴い、利用者数は引き続き増えていくことが予測されます。

区分		実績値		見込値	推計値			
		平成 27 年度 (2015 年度)	平成 28 年度 (2016 年度)	平成 29 年度 (2017 年度)	平成 30 年度 (2018 年度)	平成 31 年度 (2019 年度)	平成 32 年度 (2020 年度)	平成 37 年度 (2025 年度)
地域密着 型通所介護	月平均利用者（人）		1,077	1,150	1,245	1,338	1,438	1,547
	一人当たり回数		7.8	7.6	7.6	7.6	7.7	7.7

3 施設サービス

(1) 介護老人福祉施設

常時介護が必要で居宅での介護が困難な方が入所して、入浴、排せつ、食事などの介護やその他日常生活上の援助、機能訓練、健康管理などを行うサービスです。

＜サービスの推移状況とサービス量の見込み＞

主に要介護4以上の重度者に利用されており、増加傾向となっています。

第7期は3施設の整備予定を踏まえ、増加を見込みました。

区分		実績値		見込値	推計値			
		平成 27年度 (2015年度)	平成 28年度 (2016年度)	平成 29年度 (2017年度)	平成 30年度 (2018年度)	平成 31年度 (2019年度)	平成 32年度 (2020年度)	平成 37年度 (2025年度)
介護老人 福祉施設	月平均利用者(人)	908	921	927	941	1,004	1,086	1,267

(2) 介護老人保健施設

病状が安定し自宅へ戻ることができるようリハビリテーションに重点をおいた医療ケアが必要な方が入所して、医学的管理下での介護、機能訓練などを行うサービスです。

＜サービスの推移状況とサービス量の見込み＞

要介護2以上の中重度者に利用されています。利用者数は若干の増減はあるものの、ほぼ横ばいで推移しています。

第7期中の利用者数は横ばいと推計しました。

区分		実績値		見込値	推計値			
		平成 27年度 (2015年度)	平成 28年度 (2016年度)	平成 29年度 (2017年度)	平成 30年度 (2018年度)	平成 31年度 (2019年度)	平成 32年度 (2020年度)	平成 37年度 (2025年度)
介護老人 保健施設	月平均利用者(人)	306	308	317	321	321	321	384

(3) 介護療養型医療施設

急性期の治療が終わり、継続的に医療サービスを受けながら長期の療養を必要とする方が入所して、療養上の管理、看護、機能訓練などを行うサービスです。平成 35 年度末に廃止の予定です。

<サービスの推移状況とサービス量の見込み>

利用者の半数以上が要介護 5 であり、重度者を中心に利用されています。利用者数は横ばいで推移しています。

第 7 期中の利用者数は、介護医療院への転換を見込み、減少で推計しました。

区分		実績値		見込値	推計値			
		平成 27 年度 (2015 年度)	平成 28 年度 (2016 年度)	平成 29 年度 (2017 年度)	平成 30 年度 (2018 年度)	平成 31 年度 (2019 年度)	平成 32 年度 (2020 年度)	平成 37 年度 (2025 年度)
介護療養型 医療施設	月平均利用者 (人)	93	90	90	86	86	46	

(4) 介護医療院

今後、増加が見込まれる慢性期の医療・介護ニーズへの対応のため、「日常的な医学管理が必要な重介護者の受入れ」や「看取り・ターミナル」等の機能と、「生活施設」としての機能を兼ね備えた、新たな介護保険施設です。要介護者に対し、「長期療養のための医療」と「日常生活上の世話（介護）」を一体的に提供します。

<サービスの推移状況とサービス量の見込み>

介護療養型医療施設が平成 35 年度末（2023 年度末）に廃止予定であり、転換分を見込み推計しました。

区分		実績値		見込値	推計値			
		平成 27 年度 (2015 年度)	平成 28 年度 (2016 年度)	平成 29 年度 (2017 年度)	平成 30 年度 (2018 年度)	平成 31 年度 (2019 年度)	平成 32 年度 (2020 年度)	平成 37 年度 (2025 年度)
介護医療院	月平均利用者 (人)				0	0	40	76