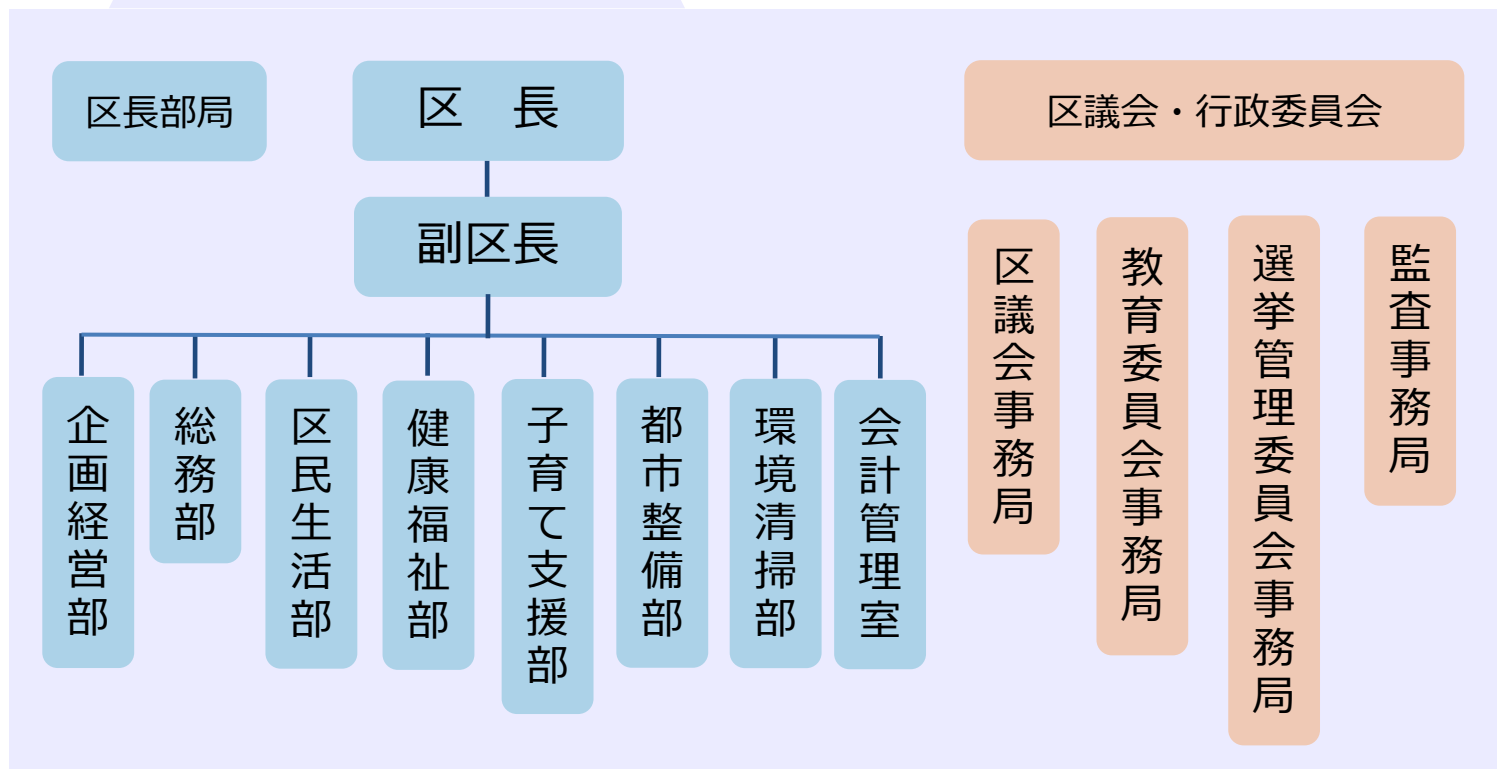


組織図・庁舎紹介

組織図



総合庁舎

2003年に現在の庁舎に移転しました。かつては生命保険会社のビルで、日本を代表する建築家・村野藤吾氏の設計です。屋上には庭園もあり、職員や区民の憩いの場です。また、ドラマ等の撮影に使われたり、結婚式も挙げられます！



階	本館	別館
屋上	目黒十五庭(屋上庭園)	選挙管理委員会
6階	都市計画課 都市整備課 土木管理課 みどり土木政策課 道路公園課 道路公園サービス課 建築課 住宅課 地区整備課 木密地域整備課 環境保全課 清掃リサイクル課 子ども家庭支援センター 児童相談所設置調整課 保育計画課 教育委員会室/区議会議場傍聴席/衛生教育室/ 更生保護サポートセンター	8階 監査事務局 7階 目黒区社会福祉事業団 第71・72会議室
5階	議長室 副議長室 議員控室 委員会室 議場 区議会事務局 教育長室 教育政策課 学校統合推進課 学校ICT課 学校運営課 学校施設計画課 教育指導課 教育支援課 生涯学習課 スポーツ振興課 オリンピック・パラリンピック推進課	6階 エコライフめぐろ推進協会 公営住宅の窓口(指定管理者)
4階	区長室/副区長室 政策企画課 長期計画コミュニティ課 区有施設プロジェクト課 経営改革推進課 秘書課 財政課 広報課 情報課 総務課 人権政策課 人事課 契約課 施設課 生活安全課 文化・交流課	5階 目黒区国際交流協会 (MIFA)
3階	健康推進課 生活衛生課 保健予防課 感染症対策課 目黒区税事務所/総務課/固定資産税課/徴収課	4階 目黒区社会福祉協議会 (研修室・ボランティア活動室)
2階	健康福祉計画課 介護保険課 高齢福祉課 福祉総合課 障害施策推進課 障害者支援課 生活福祉課 子育て支援課 放課後子ども対策課 保育課 税務課 滞納対策課 大会議室/A・B・C会議室	3階 目黒区社会福祉協議会 (事務局)
1階	地域振興課 国保年金課 産業経済・消費生活課 商工相談所 戸籍住民課 東部地区サービス事務所/ 総務課(庁舎管理係) 会計課 区民の声課 区政情報コーナー/区民相談室/外国人相談窓口/ レストラン/喫茶室・売店/ATM(目黒信用金庫・みずほ銀行)/ 男女平等・共同参画オンブズ室/指定金融機関/ D・E会議室/ワークサポートめぐろ/ 東京法務局目黒証明書センター/東部包括支援センター/ 権利擁護センター「めぐろ」/茶室/和室/休憩コーナー/ 夜間・休日受付	2階 ぼ・ねっとひろば めぐろ はあと ねっと (2階駐車場口)
地下1階	入札室/建築調整室/第1~19会議室	1階 中目黒休日診療所/中目黒薬局



エントランス
ホール
3階南口
(駒沢通り方面)

2階
駐車場口

西口
(中目黒駅方面)
東口
(駒沢通りバス停方面)

Q & A

Q 配属先は、どのように決まりますか？



A 新規採用時は、本人の適性や能力を考慮し、区民と直接接する職場をはじめ、様々な部署に配属されます。勤務場所は総合庁舎が中心ですが、庁外施設の場合もあります。その後の人事異動では、所属長とのヒアリングを通じ、職員の希望等を参考に、職員の能力開発と公務能率向上の観点から適材適所の配置を行っています。

Q 職員のうち、区内在住者の割合は？



A 区内在住者はおよそ5人に1人です。都内だけでなく、神奈川県、埼玉県、千葉県などに住む職員も多くいます。また、新規採用者の中には地方出身者も多く、毎年、全国各地から職員を採用しています。



Q 職員住宅は、ありますか？



A 職員住宅はありませんが、区内の賃貸住宅に在住、単身者、住居手当支給対象者、33歳未満(3月31日現在)などの一定条件を満たす職員に、1か月あたり20,000円を上限に家賃を助成する制度があります。助成を受ける職員は、風水害等の災害時の初動対応に従事していただくほか、指定した訓練に参加していただきます。

Q 研修制度について、教えてください。



A 職層毎に求められる能力を養成する「職層研修」のほか、職務に必要な専門知識を習得する「実務研修(文書・契約・財務等)」や「職場内研修(OJT)」、「自己啓発支援」等、区研修や特別区共同研修を通じて職員の成長を支援しています。

Q クラブ活動は、ありますか？



A 野球・サッカー・陸上などの体育系クラブと、華道・コーラスなどの文化系クラブの合計19クラブが精力的に活動しています。男女問わず幅広い年代の職員同士、仕事や職場を超えた交流を深めています。