

碑小学校

南部地区サービス事務所

南部地区プール

建築概要

1. 件名 目黒区立碑小学校校舎改築等工事
2. 工事場所 東京都目黒区碑文谷一丁目9097番地 他
3. 都市計画
 - 第一種中高層住居専用地域
 - 建ぺい率 60% ・ 容積率 200%
 - 準防火地域
 - 第2種高度地区
 - 日影規制 3時間/2時間 (測定面 GL+4m)
4. 構造規模 鉄筋コンクリート造 一部鉄骨造 地上5階建
5. 面積

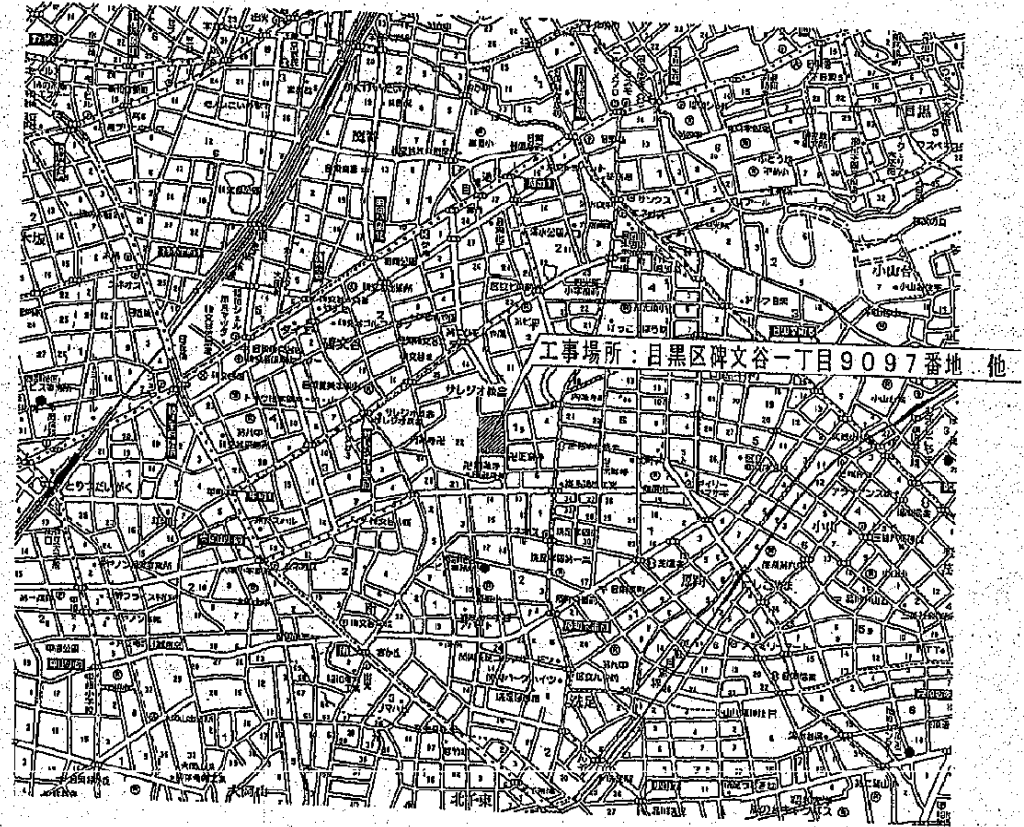
敷地面積	9,463.73㎡
建築面積	3,980.94㎡
延べ床面積	9,891.47㎡
建ぺい率	42.07%
容積率	104.52%

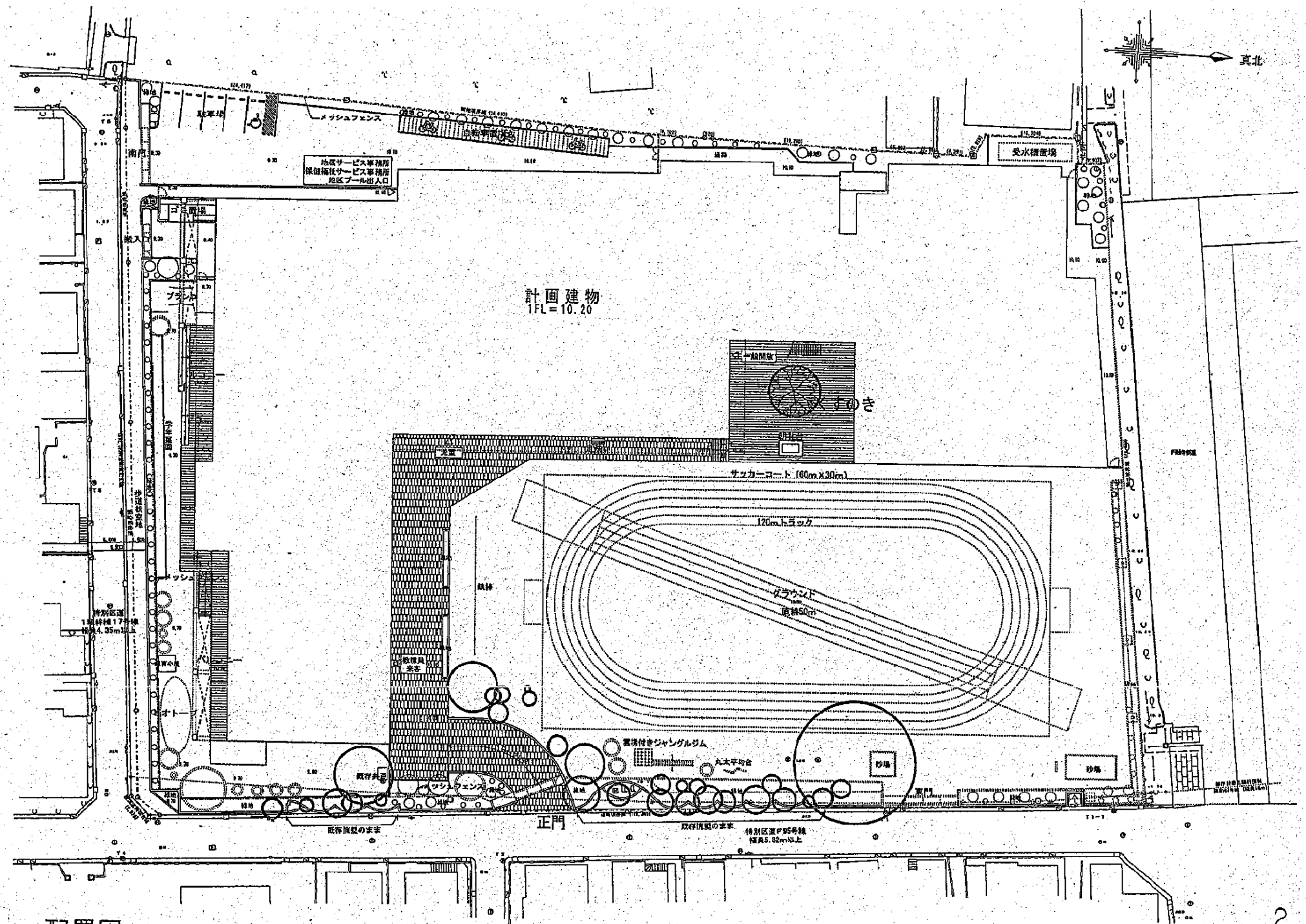
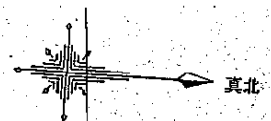
各階床面積

単位: ㎡

	学校	プール	南部地区サービス 南部保健福祉サービス	防災倉庫	その他	合計
5階	58.22	228.36	—	—	—	286.58
4階	1,104.74	1,129.59	—	—	—	2,234.33
3階	1,396.96	59.94	—	—	—	1,456.90
2階	2,108.32	26.64	—	—	—	2,134.96
1階	3,161.78	17.18	500.02	50.89	48.83	3,778.70
合計	7,830.02	1,461.71	500.02	50.89	48.83	9,891.47

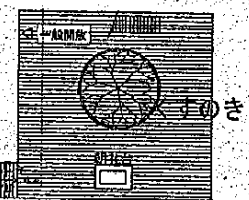
案内図 1/30,000





地区サービス事務所
保健福祉サービス事務所
地区プール出入口

計画建物
1FL=10.20



サッカーコート (60m x 30m)

120mトラック

グラウンド
直径50m

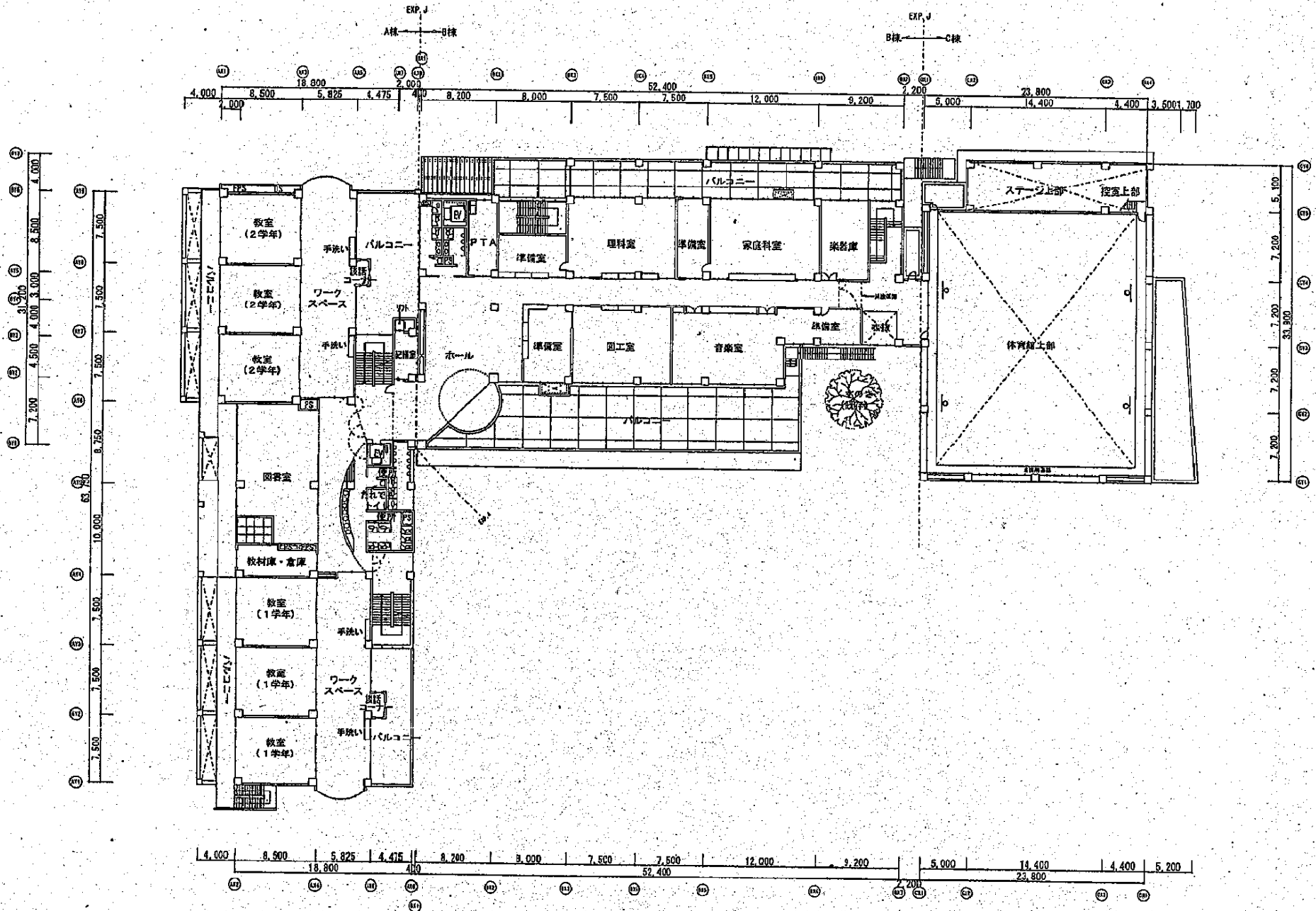
電灯付きジャンプジム
九太平均会

砂場

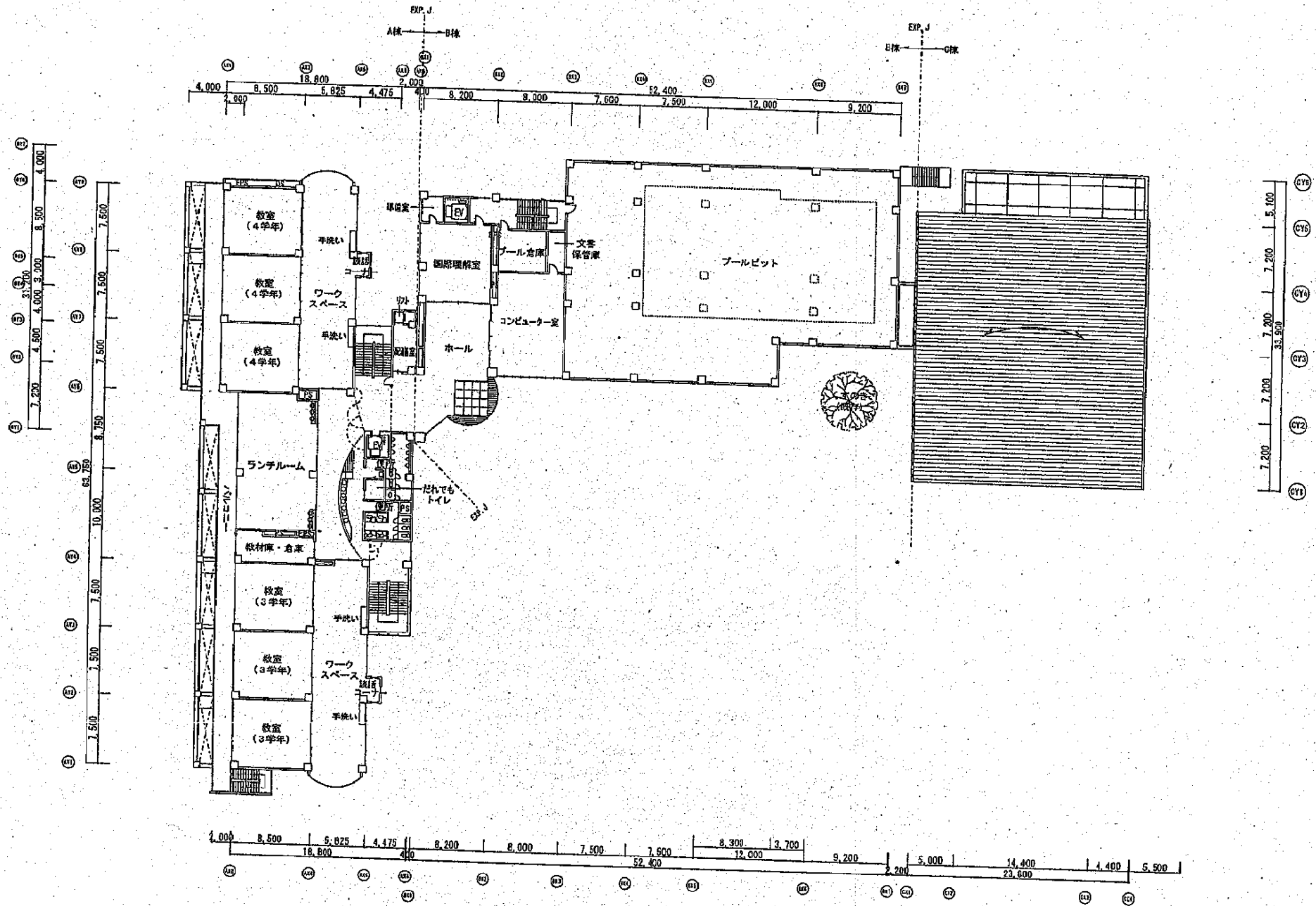
正門

既存のまま
特別区道F95号線
幅員5.82m以上

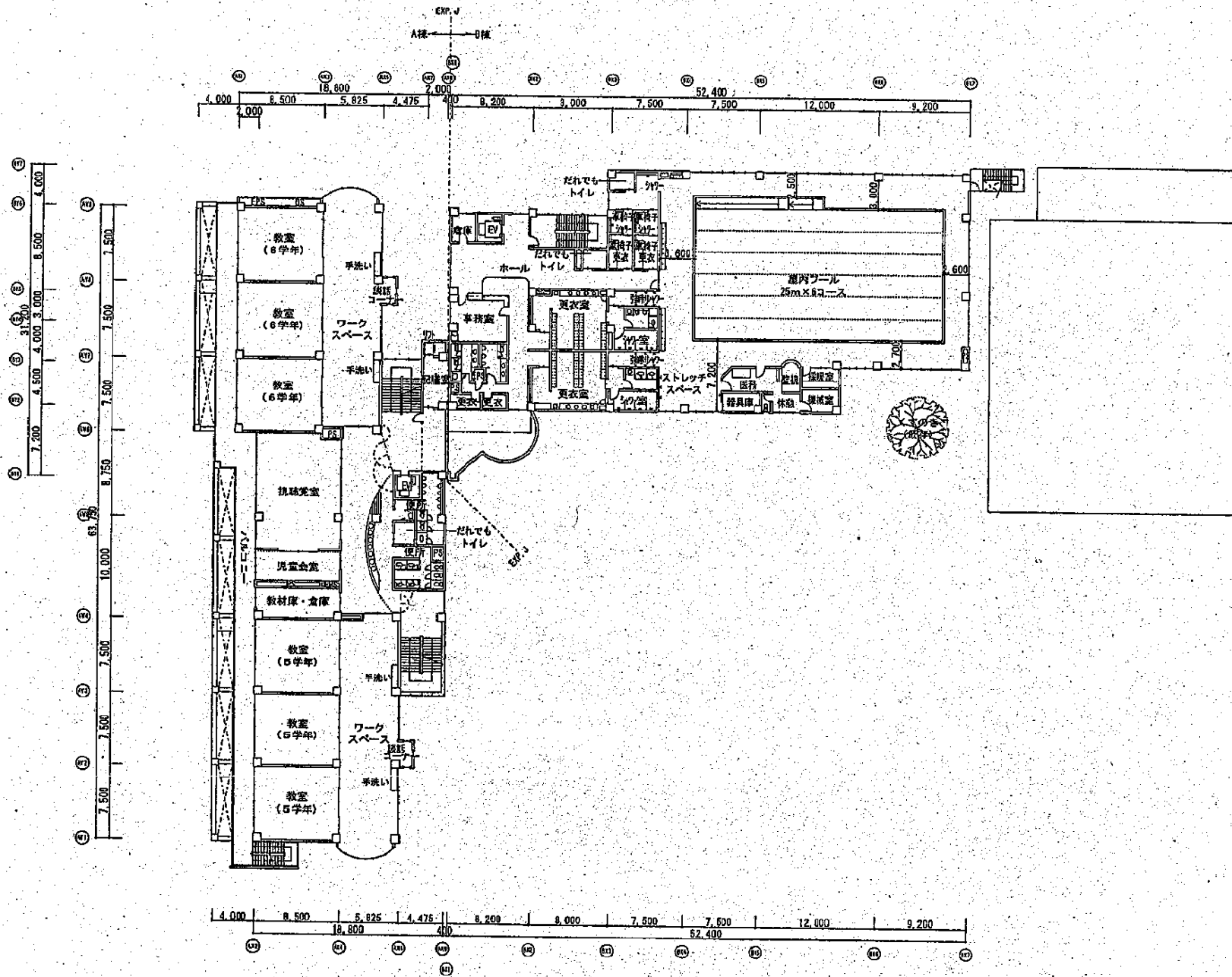
配置図



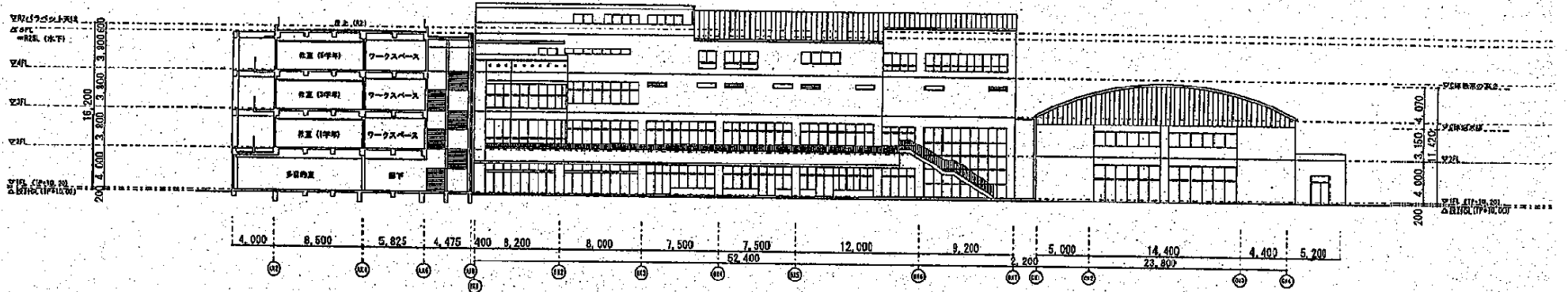
2階平面図



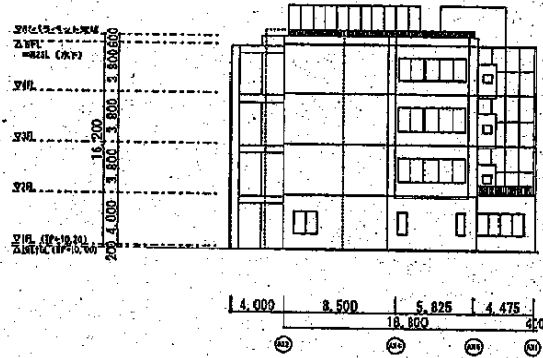
3階平面図



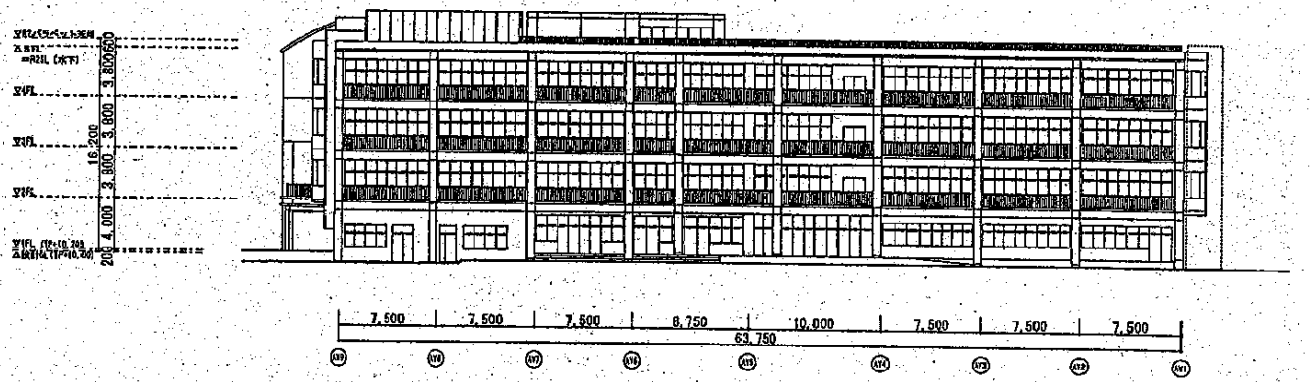
4階平面図



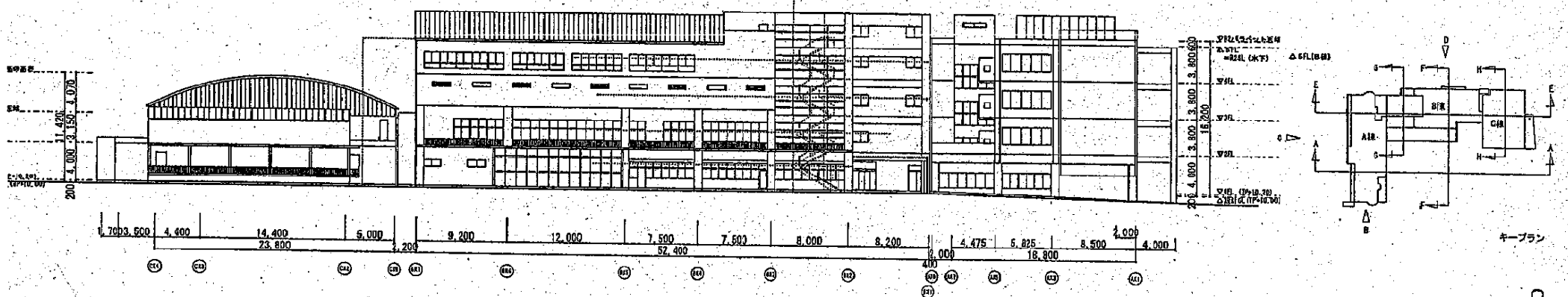
A-A



B

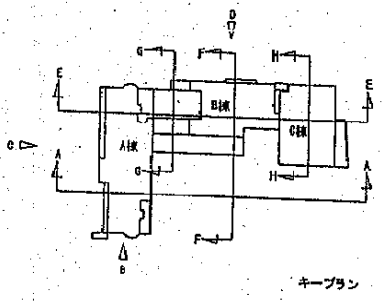
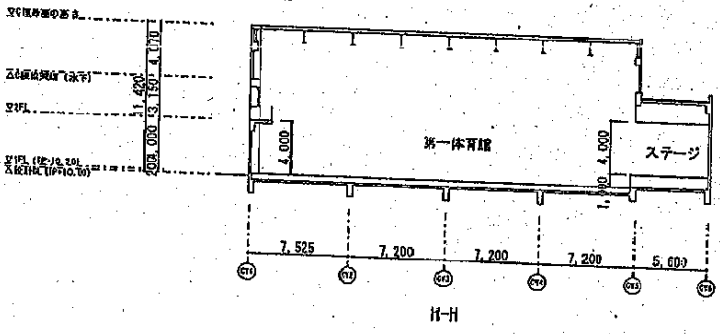
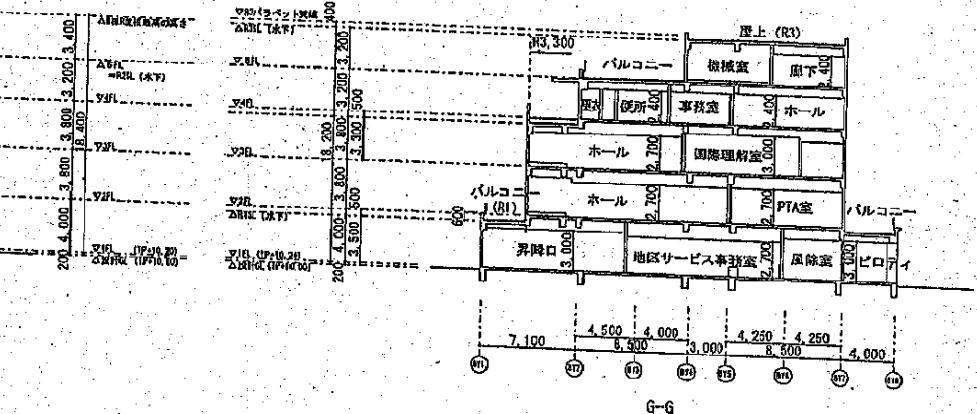
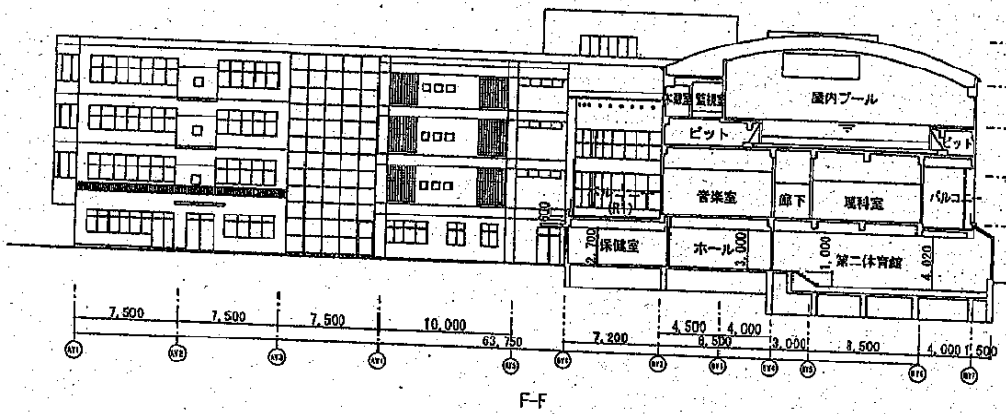
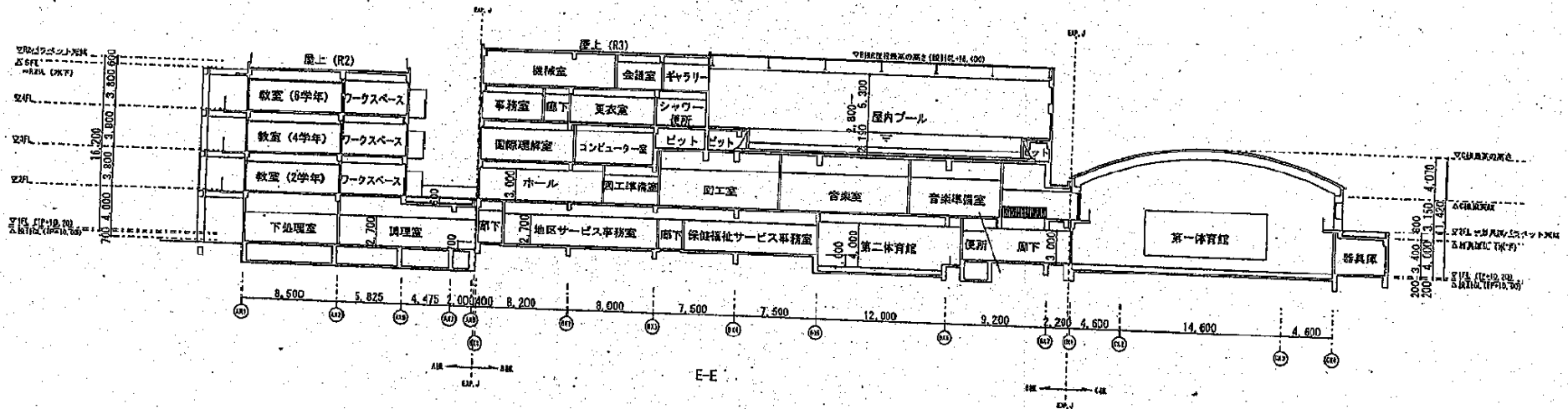


C



キープラン

立面図・断面図 (1)



立面図・断面図 (2)