

平町老人いこいの家
大岡山学童保育クラブ

建築概要

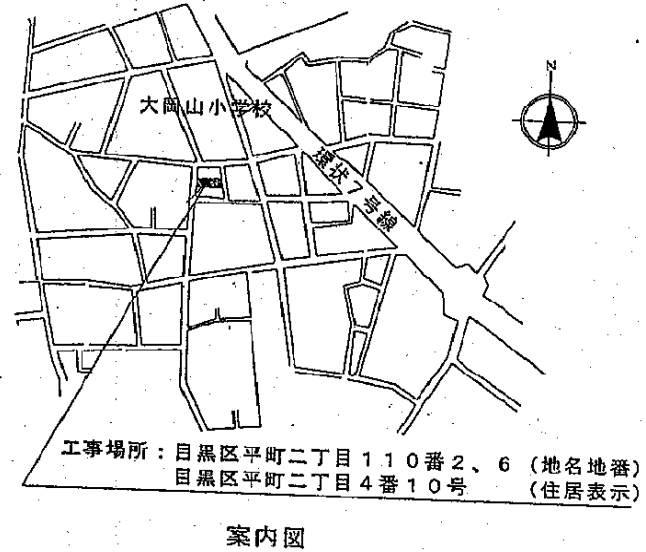
- 1. 件名 目黒区立平町老人いこいの家改築及び大岡山学童保育クラブ新築工事
- 2. 工事場所 目黒区平町二丁目110番2、6 (地名地番)
目黒区平町二丁目4番10号 (住居表示)
- 3. 都市計画 第一種低層住居専用地域
 建ぺい率 60% 許容建築面積 : 374.67 × 60% = 224.80㎡
 容積率 150% 許容延べ床面積 : 374.67 × 150% = 562.00㎡
 準防火地域
 第一種高度地区
 日影規制 : 4-2.5H (測定面+1.5m)

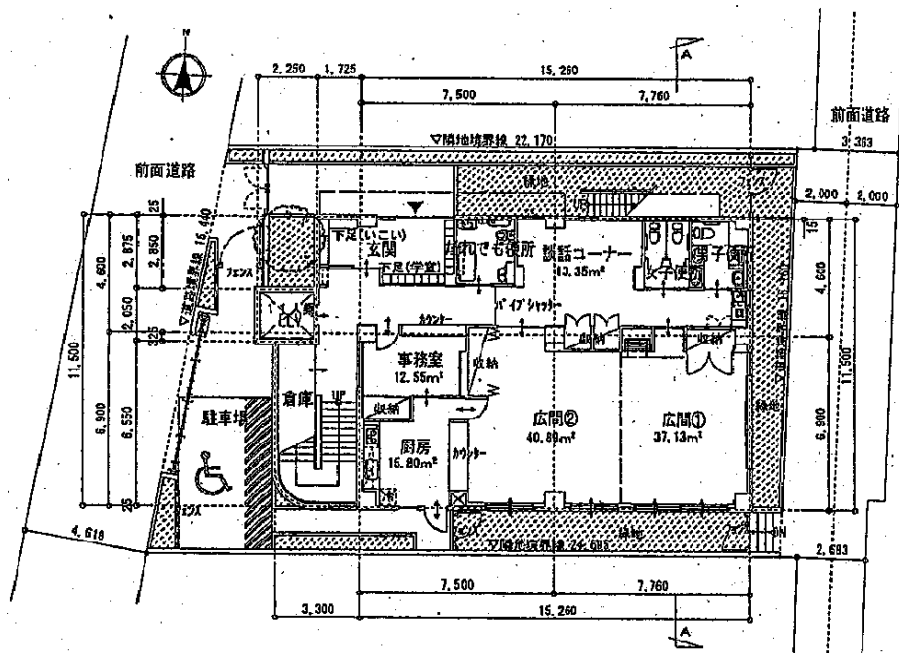
4. 構造規模 鉄筋コンクリート造2階建て

- 5. 面積 敷地面積 : 374.67㎡
 建築面積 : 210.54㎡
 延べ床面積 : 426.53㎡

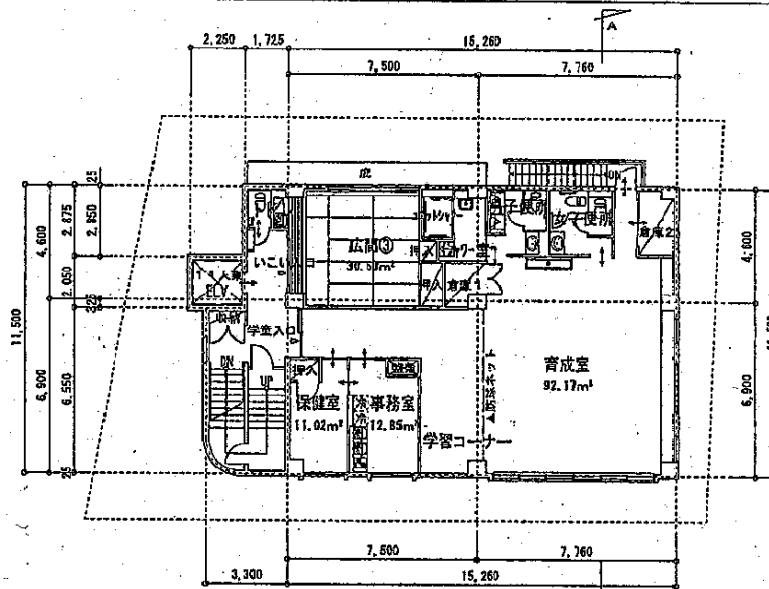
各階床面積

	老人いこいの家	学童保育クラブ	合計	単位 m ²
1階	188.68	20.96	209.64	
2階	48.40	161.35	209.75	
塔屋	4.04	3.10	7.14	
合計	241.12	185.41	426.53	

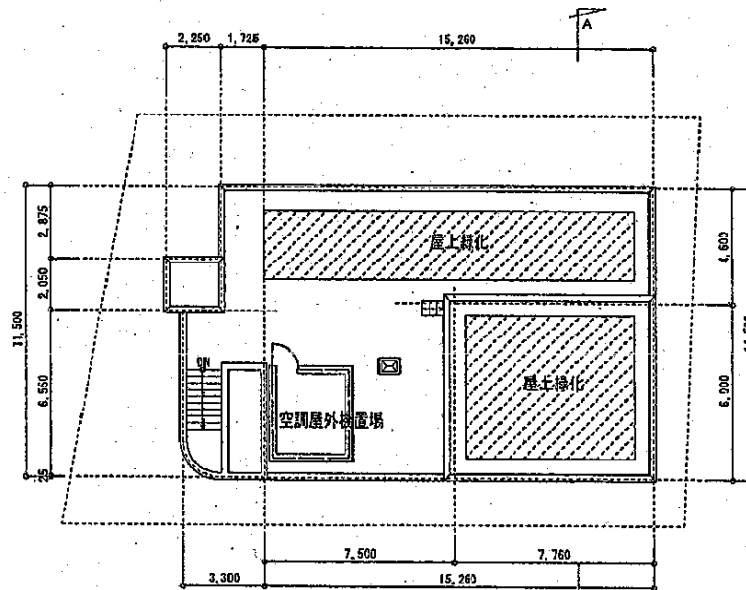




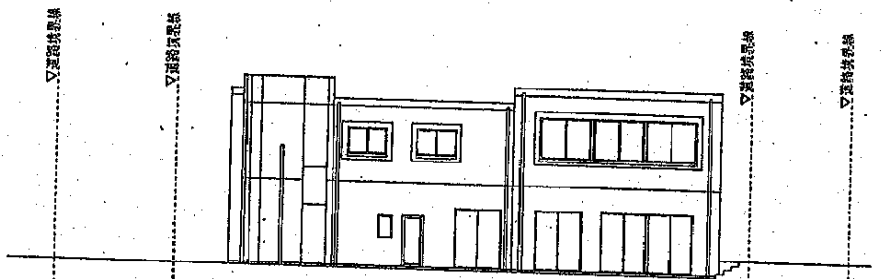
配置図兼1階平面図 S=1/200



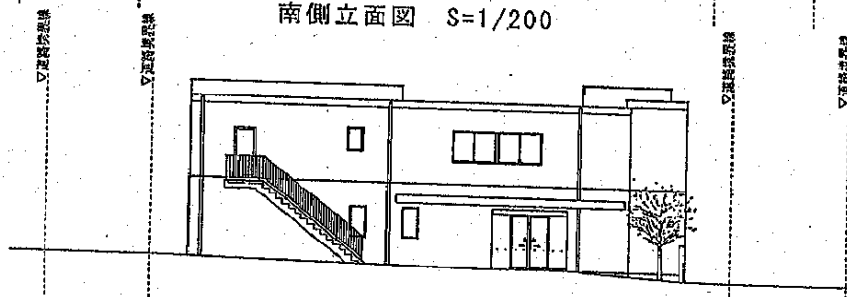
2階平面図 S=1/200



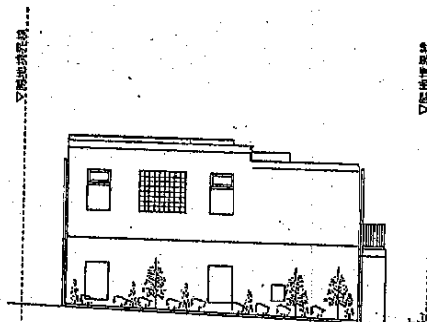
屋階平面図 S=1/200



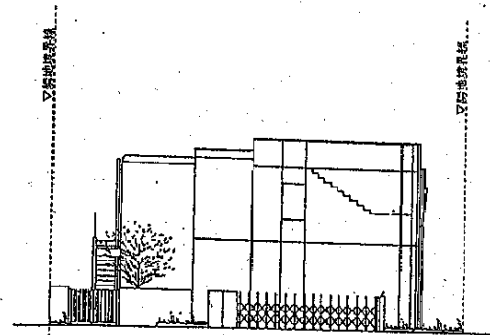
南侧立面图 S=1/200



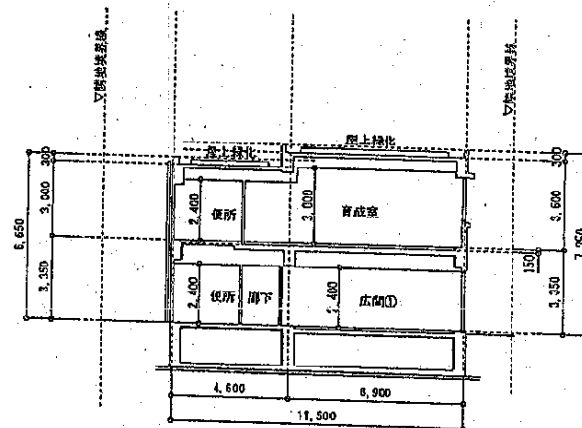
北侧立面图 S=1/200



东侧立面图 S=1/200



西侧立面图 S=1/200



A-A断面图 S=1/200