

**第二ひもんや保育園**

**高齢者福祉住宅コーポ目黒本町二丁目**

工事概要

1. 件名 目黒本町二丁目複合施設(仮称)新築工事
2. 所在地 目黒区目黒本町二丁目25番14号(住居表示)
3. 敷地面積 1,062.62㎡
4. 都市計画 第一種中高層住居専用地域・準防火地域・建ぺい率60%・容積率200%  
第一種高度地区(17m)・日影規制3時間/2時間(測定面 6L+4.0m)
5. 計画道路 敷地西側に補助47号、幅員16mの都市計画道路あり  
西側敷地内の約5.2m部分に都市計画道路境界が入る  
都市計画道路部分の面積は約123.66㎡

7. 施設用途 (1) 目黒区立第二ひもんや保育園 (1階及び2階)  
(2) コーポ目黒本町二丁目 (3階及び4階)

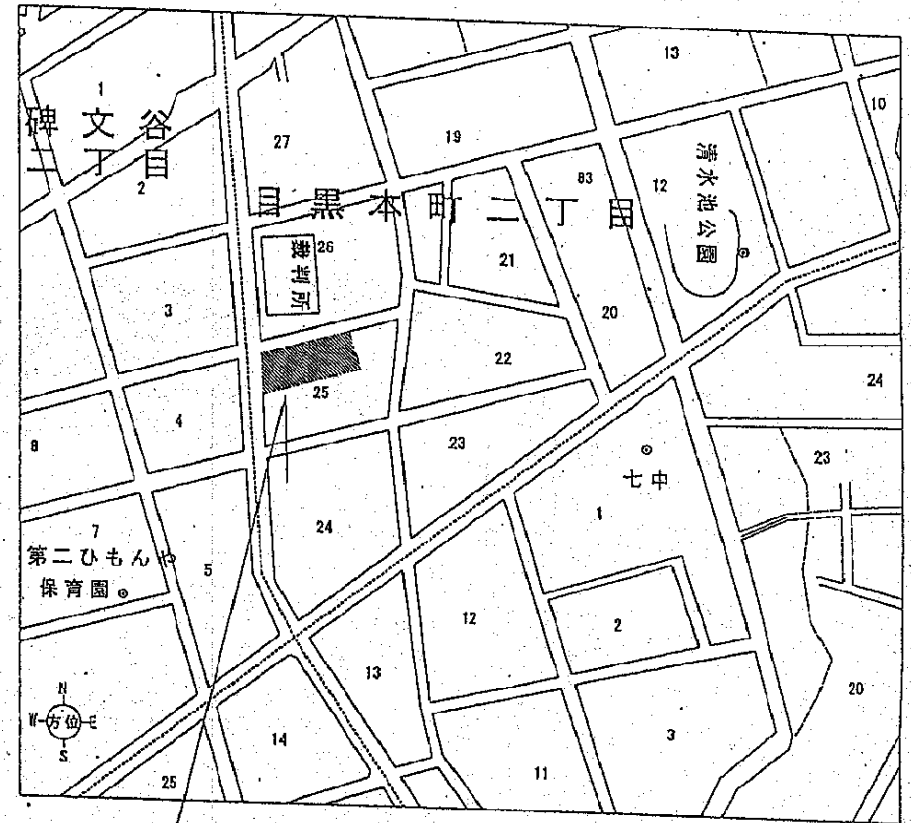
用途及び面積

第二ひもんや 保育園	1階	2階	保育園面積 1081.05㎡
	543.43㎡	537.62㎡	
高齢者福祉 住宅	住宅タイプ	戸数	住宅面積
	1DK	11戸	806.69㎡
	2DK	1戸	

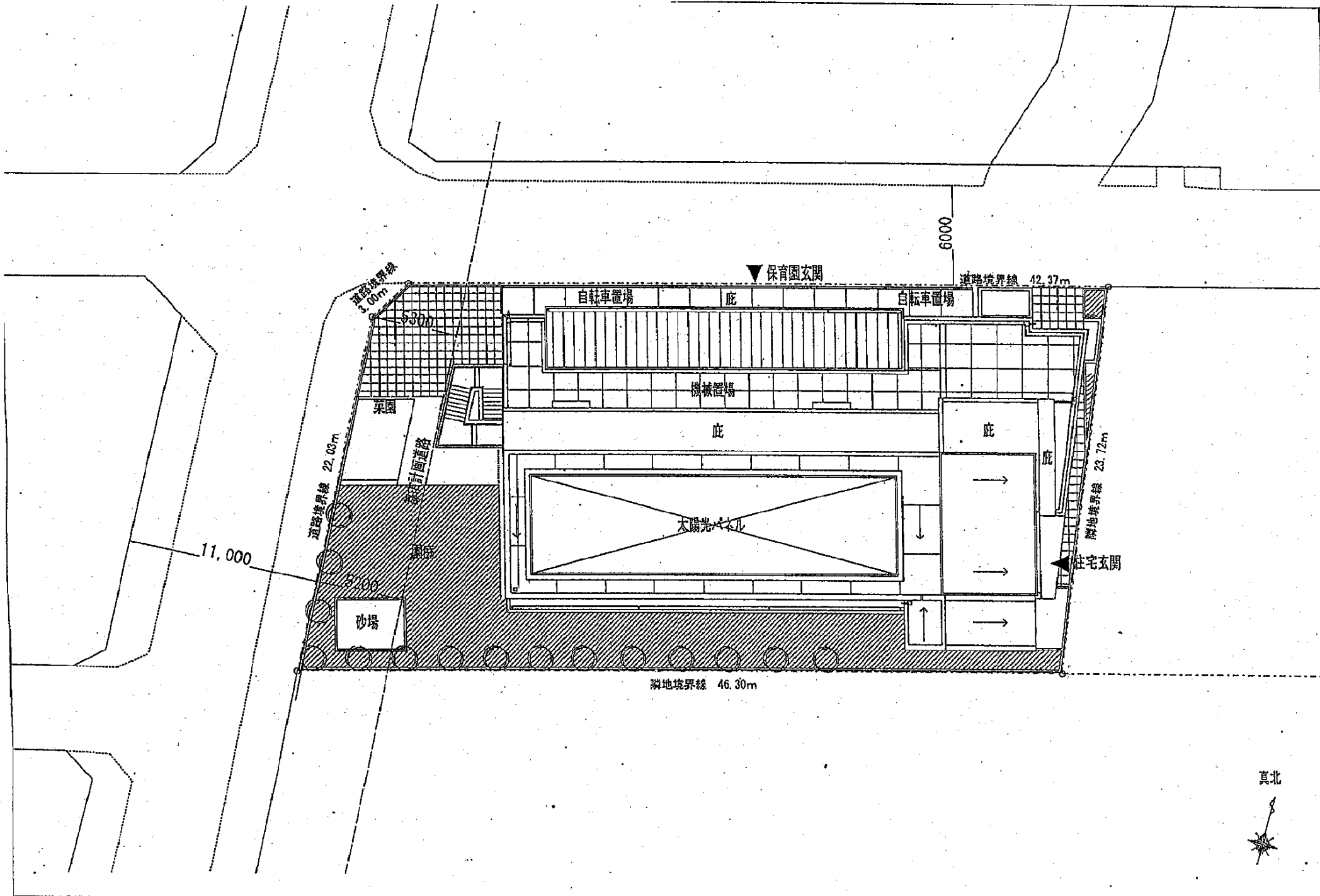
8. 構造規模 鉄筋コンクリート造・地上4階建  
建物最高高さ14.51m
9. 面積
 

建築面積	654.63㎡	(建ぺい率 61.61%)
容積率対象面積	1635.02㎡	(容積率 153.87%)
延べ面積	1887.74㎡	
1階床面積	566.68㎡	
2階床面積	560.72㎡	
3階床面積	381.87㎡	
4階床面積	378.47㎡	
10. その他 目黒区みどりの条例による緑化  
防火水槽5tの設置  
総合治水設備

案内図・縮尺 NS

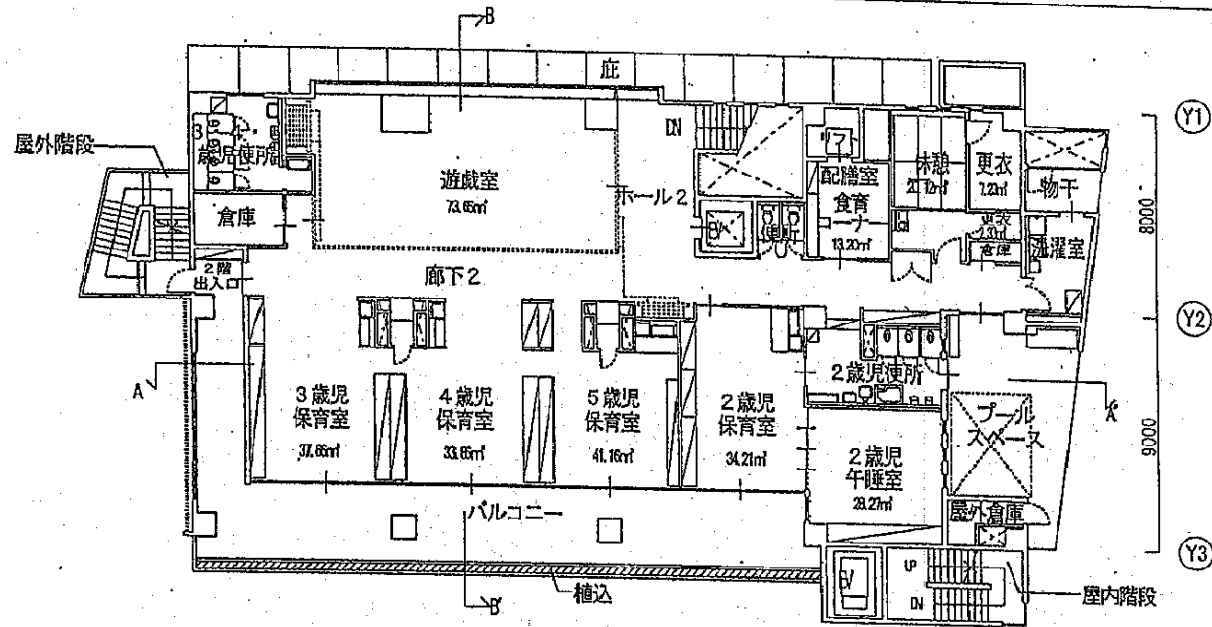


所在地 目黒本町二丁目25番14号(住居表示)

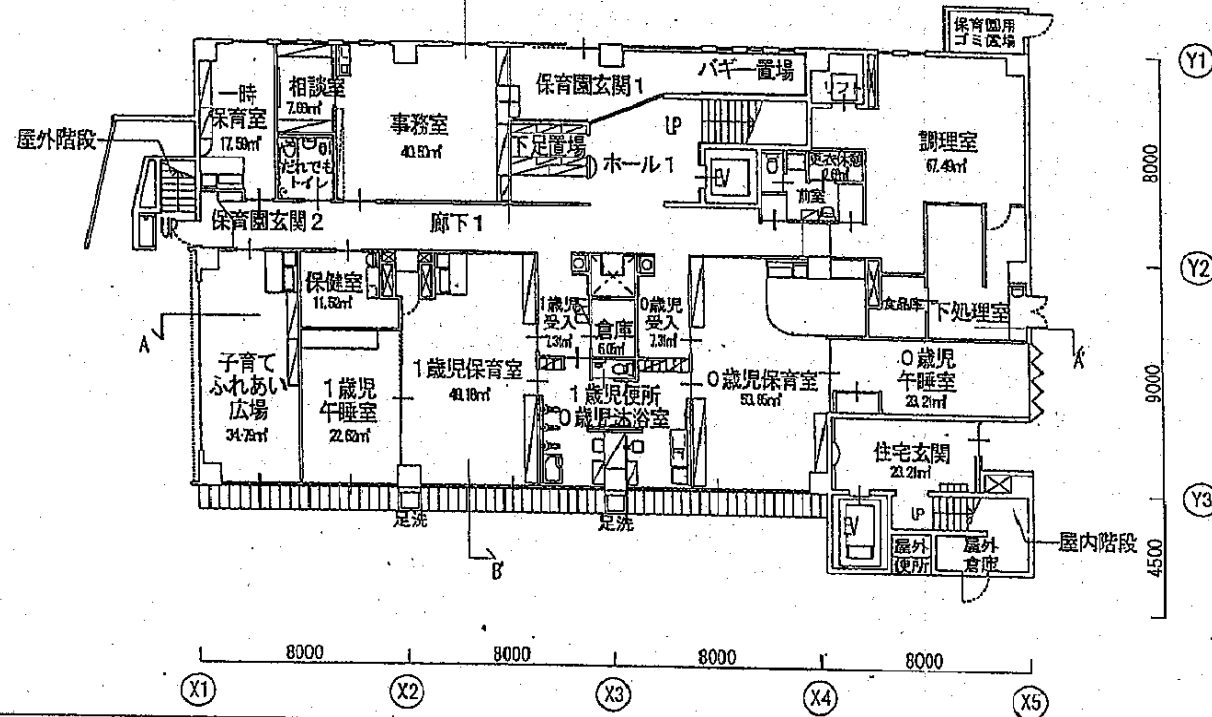


配管図





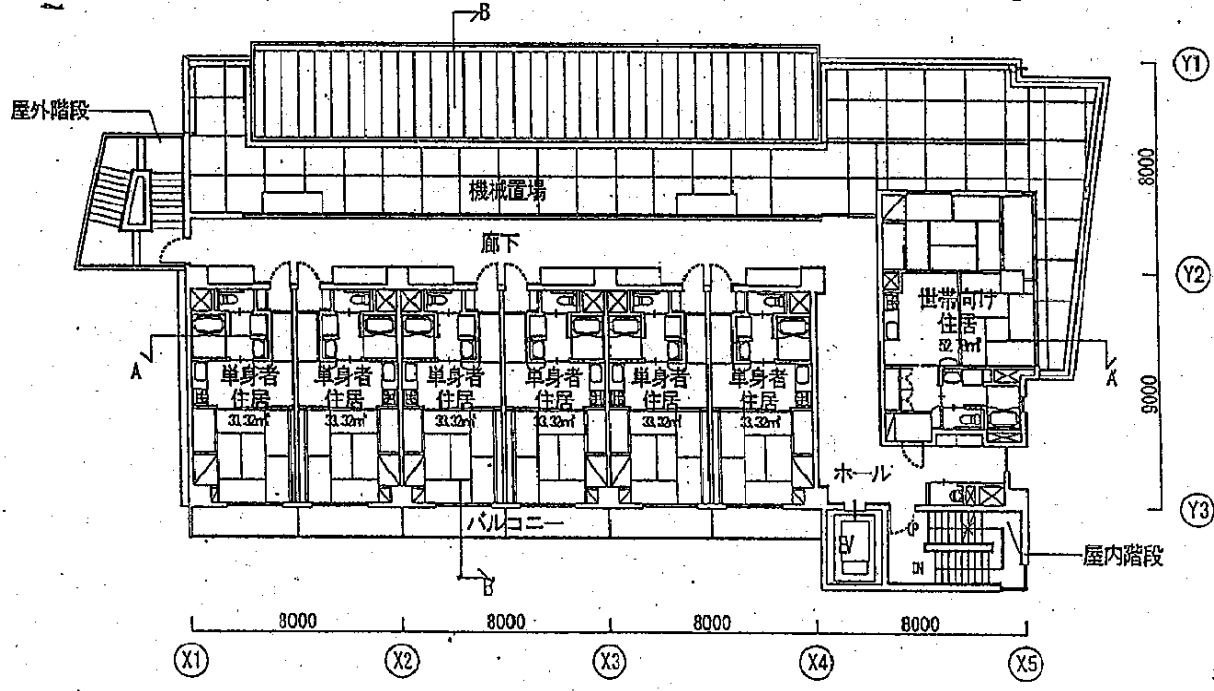
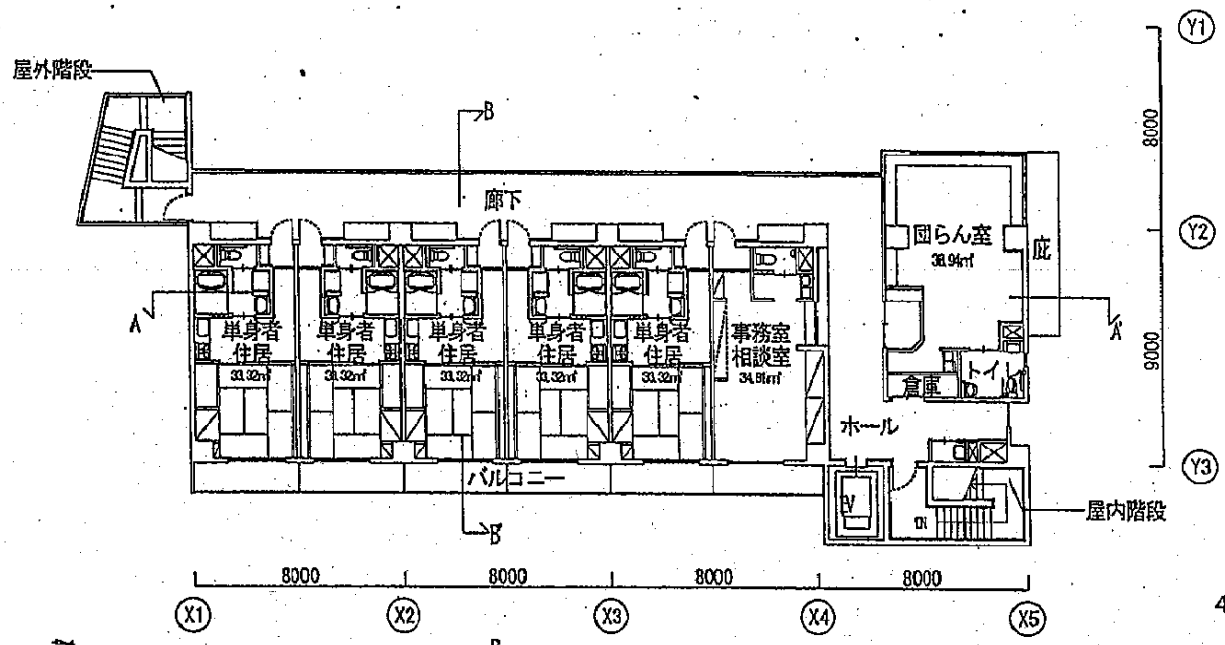
2階平面図



1階・2階平面図

1階平面図





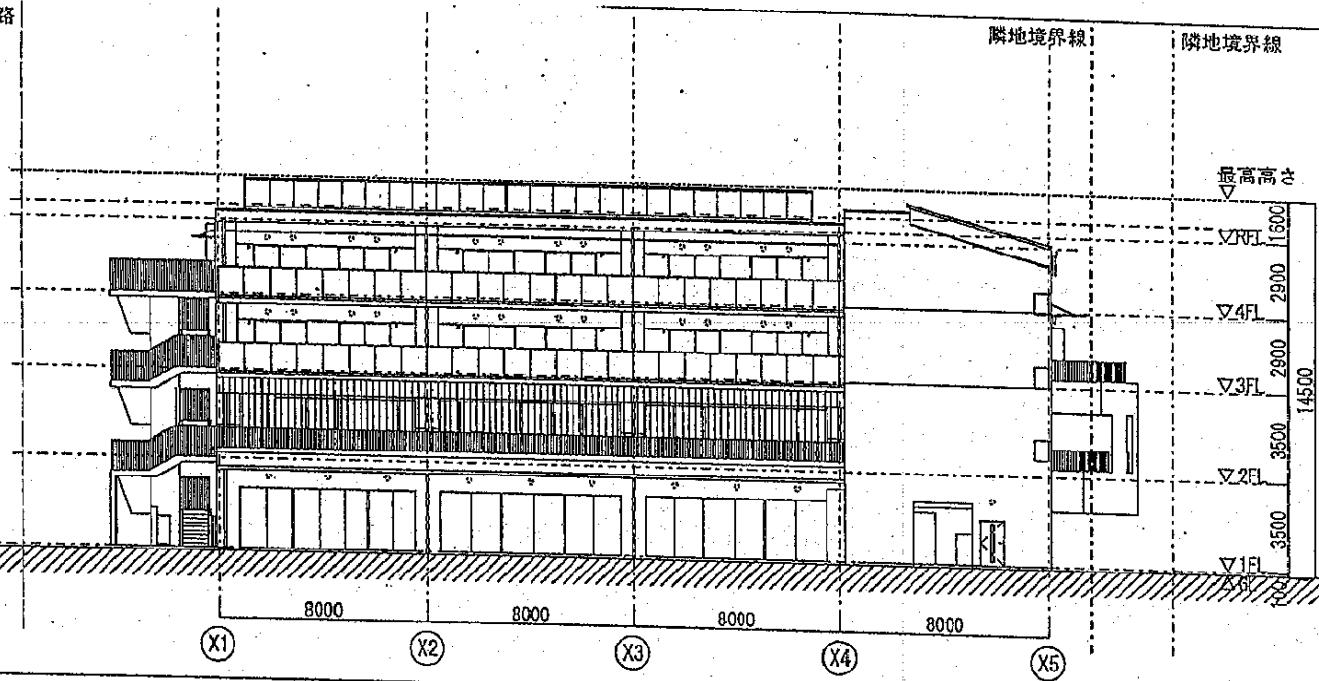
南側立面図

隣地境界線

都市計画道路

隣地境界線

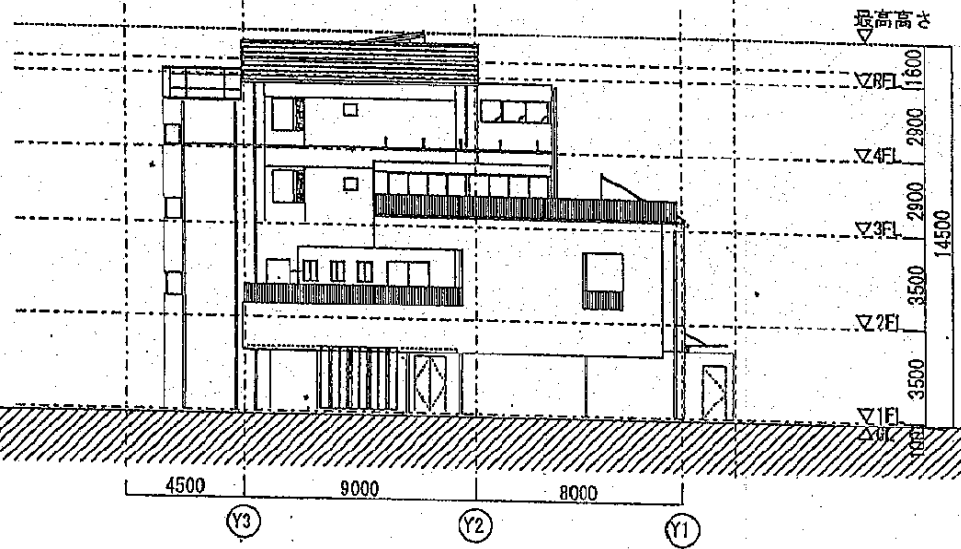
隣地境界線



東側立面図

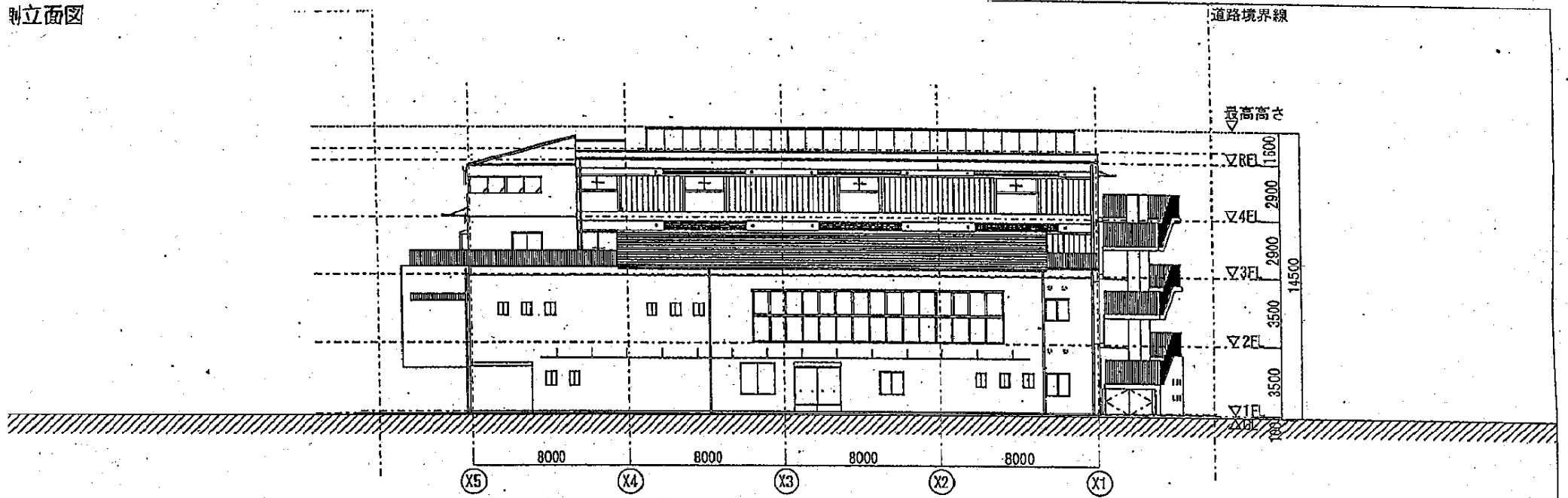
隣地境界線

隣地境界線

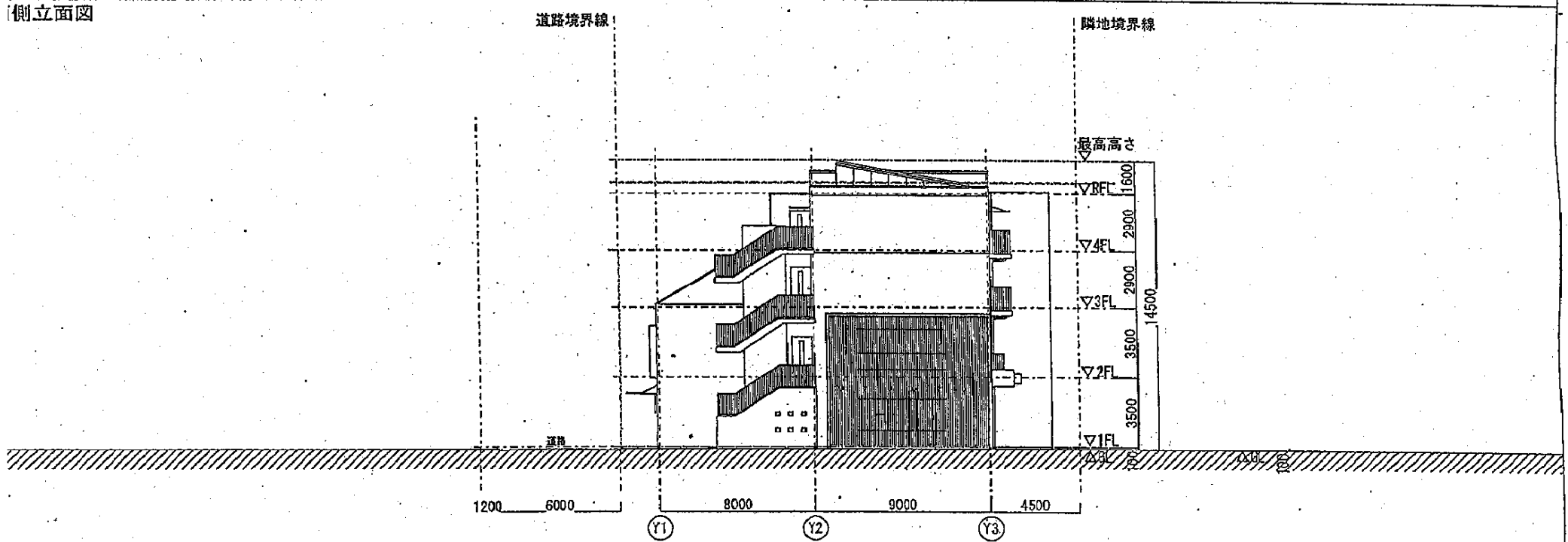


南側・東側立面図

側立面図



側立面図



比側・西側立面図