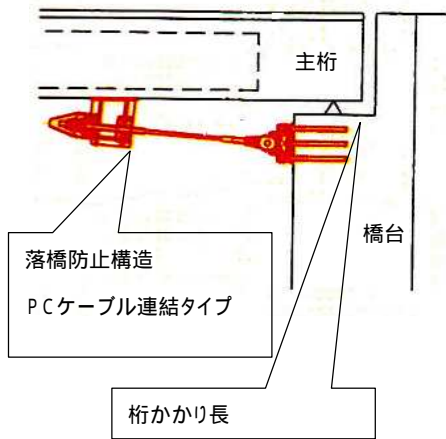
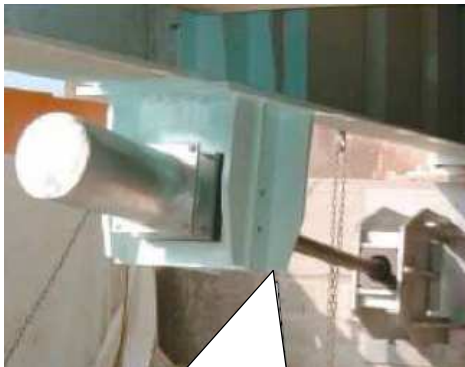
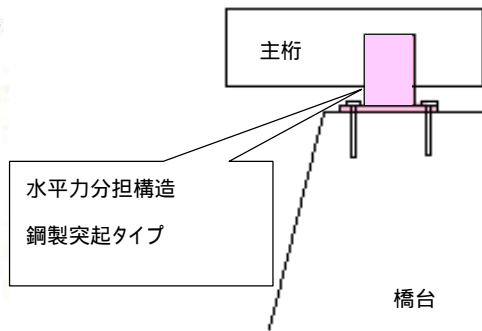


<イメージ図>

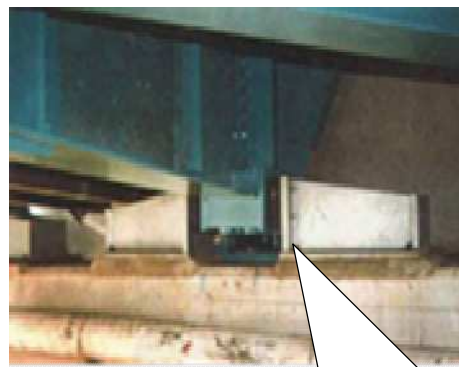
【落橋防止構造】(橋軸方向)



【水平力分担構造】(橋軸直角方向)



落橋防止構造 PCケーブル連結タイプ



水平力分担構造 鋼製突起タイプ

長寿命化修繕計画に係る履歴等

- ・平成20年3月 : 橋梁健全度調査実施

- ・平成23年12月 : 橋梁長寿命化修繕計画策定

- ・平成28年3月 : 橋梁定期点検実施

- ・平成29年1月 : 橋梁長寿命化修繕計画改訂

(以下、余白)