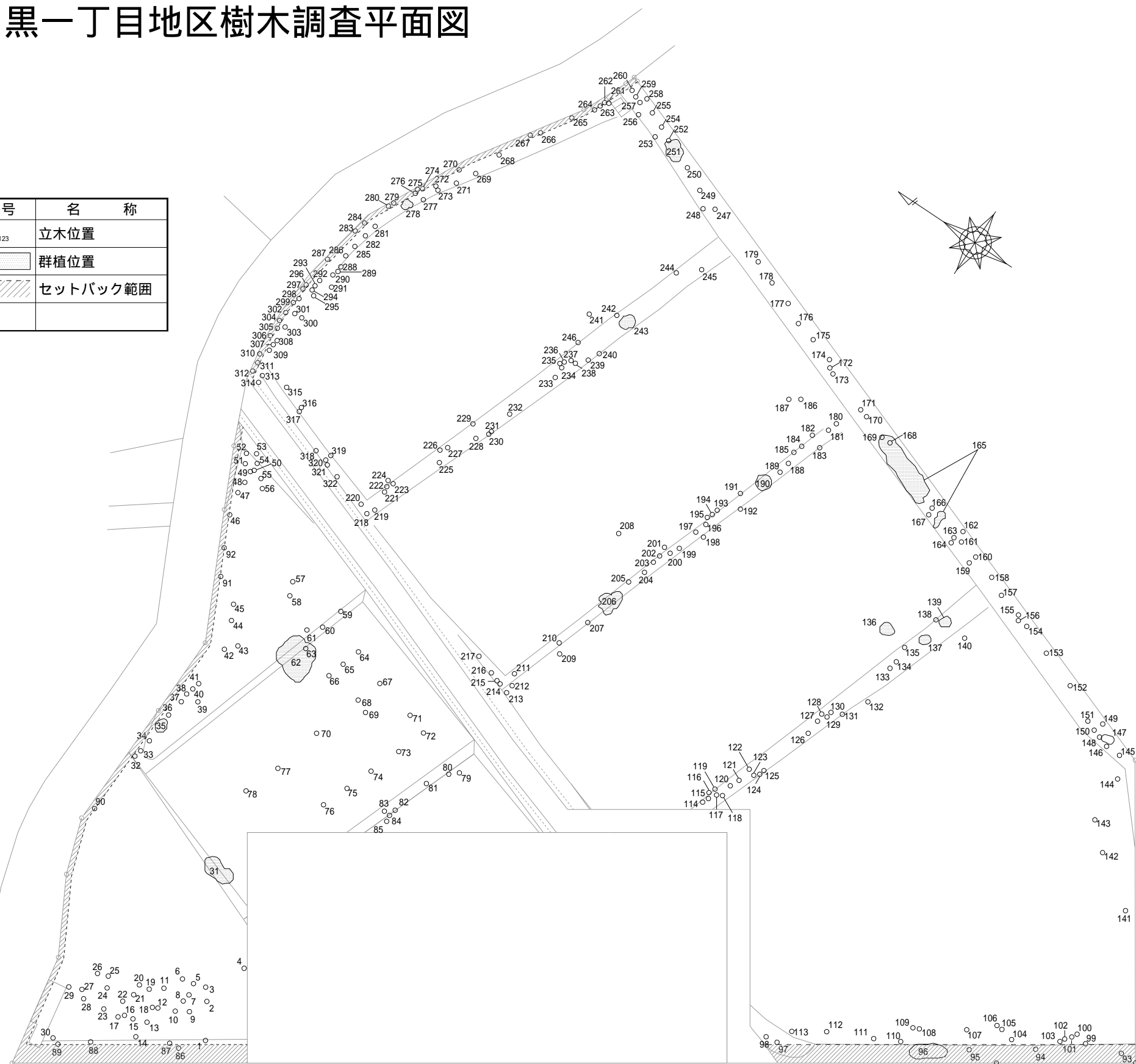


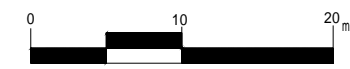
# 上目黒一丁目地区樹木調査平面図

記号	名称
○ <sub>123</sub>	立木位置
■	群植位置
▨	セツバック範囲



樹種別数量一覧表

樹種名	数量	単位	樹種名	数量	単位
常緑高木			落葉高木		
カンキツ類	17	本	アカメガシワ	11	本
ササ	2	ヶ所	イイギリ	2	本
サンゴジュ	1	本	イヌエンジュ	7	本
シュロ	24	本	イヌビワ	1	本
シラカシ	10	本	イロハモミジ	6	本
スギ	5	本	エノキ	7	本
ツバキ	1	本	カキ	3	本
トウネズミモチ	11	本	カリン	1	本
ネズミモチ	3	本	クサギ	14	本
ヒノキ	1	本	ケヤキ	13	本
ヒマラヤシーダ	20	本	サイカチ	3	本
ピラカンサ	1	本	サクラ	31	本
ビワ	9	本	トウカエデ	1	本
マダケ	1	ヶ所	ニガキ	1	本
小計	106		ミズキ	4	本
			ムクノキ	15	本
常緑中木			ヤマグワ	9	本
カンキツ類	2	本	小計	129	
シュロ	12	本			
シラカシ	5	本	落葉中木		
ツバキ	1	本	アカメガシワ	2	本
トウネズミモチ	6	本	アジサイ	3	ヶ所
ナンテン	2	ヶ所	イヌエンジュ	1	本
ネズミモチ	5	本	エノキ	5	本
ヒラドツツジ	4	ヶ所	クサギ	9	本
ビワ	2	本	ケヤキ	5	本
マサキ	1	本	サイカチ	1	本
ヤツデ	1	本	サクラ	2	本
小計	41		ハギ	1	ヶ所
常緑樹計	147		ムクゲ	2	本
			ムクノキ	6	本
			ヤマグワ	2	本
			ヤマブキ	1	本
			小計	40	
			落葉樹計	169	
			枯損	6	本
			合計	322	



工事件名			
工事場所	目黒区上目黒一丁目70番3		
図面名	上目黒一丁目地区樹木調査平面図		
図面番号	1 / 1	縮尺	1:400(A2) 1:500(A3)
作成年月	平成 20 年 11 月		
課長	係長	調査	担当者
東京都都市整備局都市づくり政策部			