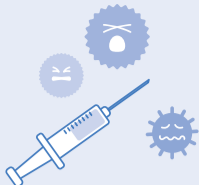


予防接種のお知らせ



各種予防接種の詳細は、ホームページ(右コード)でご覧になれます



①高齢者用肺炎球菌定期予防接種

高齢者の肺炎の原因として最も多い肺炎球菌の感染予防と、肺炎の重症化を防ぐ効果がある、ワクチン接種費用の一部を助成します。

実施期間 4/1~32年3/31

対象 初めて接種する、次の①または②に該当する区内在住者

- ① 4/2~32年4/1に、65・70・75・80・85・90・95歳と100歳以上の誕生日を迎える
- ② 接種日に60~64歳で、心臓・腎臓・呼吸器の機能またはヒト免疫不全ウイルスによる免疫機能に障害がある身体障害者手帳1級程度

費用 自己負担金4,000円(生活保護・中国残留邦人等支援給付受給者は無料)

実施方法 ①は3/31までに、予防接種予診票を送付。②はお問い合わせください

②MR(麻しん・風しん)予防接種

感染力が強い麻しん(はしか)と風しんは、1歳時と就学前の5・6歳時に受ける2回のワクチン接種で、高い予防効果が得られます。2回目の対象となる25年4/2~26年4/1生まれのかたに、予防接種予診票を送付します(1回目は1歳の誕生月の前月に送付)。早めに接種してください。

また、19歳までに2回接種していないかたは、無料で受けることができます。詳細はお問い合わせください。

※妊娠を希望している女性や同居家族などを対象に、無料の風しん抗体検査・予防接種を実施しています

☎**目黒区保健所** 保健予防課保健管理係(☎5722-9396)、**目黒区保健所** 保健予防課保健サービス係(☎5722-9503)、**目黒区保健所** 碑文谷保健センター保健サービス係(☎3711-6446)

人材を募集します

●学校職員(非常勤)

勤務期間 6/1~32年3/31 選考方法 書類・作文選考後、面接。詳細は、募集要項(総合庁舎本館5階教育政策課で配布。ホームページから印刷可)をご覧ください

①学校用務員

勤務時間 月~金曜日のうち3日。おおむね7:30~16:15。土・日曜日勤務あり 勤務場所 区立幼稚園・こども園、区立小・中学校 勤務内容 学校用務全般 報酬 月額140,600円 募集人数 3人程度

②児童交通安全擁護員

勤務時間 月~金曜日。登校時1時間、下校時3時間(春・夏・冬休み期間中は変更あり)。土・日曜日勤務あり 勤務場所 区立小学校 勤務内容 児童の交通安全擁護、学校環境整備ほか 報酬 登校時=時給1,700円、下校時=時給1,410円。交通費の支給なし 募集人数 1人程度

☎封筒に希望職種①または②を明記し、履歴書と作文(希望職種としてどのように働くか。400字詰め原稿用紙で800字程度)を、4/19(必着)までに、教育政策課教育人事係(☎5722-9303)へ郵送または持参

4月の健康相談など

事業名	目黒区保健所	碑文谷保健センター
肝炎検査(区民無料・予約制)	19日(金) 9:00~10:30	
歯科相談(予約制)	2・23日(火) 〈乳幼児〉9:00~10:00 〈一般〉10:00~10:30	木曜日(11日を除く) 〈乳幼児〉12:45~14:00 〈一般〉14:00~14:30
精神保健相談(専門医による・予約制)	24日(水) 9:30~11:30	12日(金) 13:00~14:30
認知症相談(専門医による・予約制)	11日(木) 13:30~15:30	
精神保健ケア(要事前連絡)	16日(火)、金曜日 13:30~15:30	火曜日(30日を除く) 13:30~15:30
精神保健家族会(要事前連絡)	15日(月) 13:30~15:30	

事業名	目黒区保健所	碑文谷保健センター
依存等家族問題相談(予約制)	〈個別〉 2日(火) 14:00~16:00 〈グループ〉 19日(金) 13:30~15:30	
パーキンソン教室(要事前連絡)	17日(水) 13:00~15:30	26日(金) 13:30~15:30
ハローベビークラス・サロン	水曜日 13:30~16:00	
エイズ・性感染症相談・検査(予約制)	15日(月) 9:00~11:00	
検便(細菌検査)受け付け(有料)		火・水曜日(23・24・30日を除く) 9:00~12:00、13:00~15:00

目黒区保健所 生活衛生課(総合庁舎本館3階) ☎5722-9505:犬の登録など ☎5722-9500:ねずみ、衛生害虫相談など ☎5722-9506:食品衛生など 保健予防課(総合庁舎本館3階) ☎5722-9396:肝炎検査、成人健康相談など ☎5722-9896:エイズ・性感染症相談・検査など ☎5722-9503:予防接種、母子・歯科保健など 碑文谷保健センター (☎3711-6446、碑文谷4-16-18) 成人健康相談、母子・歯科保健、予防接種、検便など	+休日・土曜準夜間の診療・調剤案内 小児科 鷹番休日診療所(土)17:00~21:30(休)9:00~11:30、13:00~21:30 鷹番2-6-10 目黒区医師会館別館内 ☎3716-5311 中目黒休日診療所(休)9:00~11:30、13:00~16:30 上目黒2-19-15 総合庁舎別館内 ☎5721-6110 調剤 鷹番薬局(土)17:00~22:00(休)9:00~22:00 鷹番1-7-11 クレール鷹番101 ☎3792-6260 中目黒薬局(休)9:00~17:00 上目黒2-19-15 総合庁舎別館内 ☎3792-6190	▼歯科の診療時間は9:00~11:30、13:00~16:30 3月31日(日) 片平歯科医院 原町1-12-10 ☎5725-8020 4月7日(日) 野澤歯科 中目黒5-28-21-2F ☎5725-0121 東京都医療機関案内サービス ひまわり (24時間受け付け) ☎5272-0303 URL http://www.himawari.metro.tokyo.jp/
--	--	---

サークル紹介

主に区内公共施設で活動している趣味のサークルで、営利性・政治性・宗教性のないものを紹介しています。交渉は当事者間で。区は関与しません。掲載を希望するかたは所定の申込書に必要事項を記入し、郵送・FAXなどで広報課区報係へ。

- ◆なごみ山友会(登山、ハイキング) 山行きは毎週(日)、例会は奇数月の第1(金)18:30~20:30、区民センターで。入会金1,000円、会費月額4,800円。☎吉野(☎3421-5800)
- ◆萌の会(絵手紙) 毎月第2(水)9:45~12:00、区民センターほかで。入会金なし、会費月額1,000円。☎小川(☎3710-0747)
- ◆気功太極拳協会 毎月2回(日)10:00~11:30、目黒本町社会教育館で。入会金1,000円、会費1回1,000円。☎野村(☎3712-5553)

- ◆川柳清柳会 毎月第3(木)13:00~16:00、中央町さくらプラザで。入会金なし、会費月額500円。☎畑(☎6407-8211)
- ◆卯月会(俳句) 毎月第4(日)13:00~17:00、東山社会教育館ほかで。入会金なし、会費月額2,500円。☎塩田(☎3411-0448)
- ◆ゆっくりヨガ 毎月第2~4(火)10:30~11:30、大岡山東住区センターで。入会金なし、会費月額4,000円。☎長沢(☎080-5503-4560)
- ◆なごみの会(裏千家茶道) 初心者向け、親子参加可。毎月2回(土)13:30~16:00、東山社会教育館で。入会金なし、会費月額3,000円。☎池田(☎3710-6437)
- ◆マーガレット(社交ダンス) 毎週(土)初級13:00~14:00、初・中級14:00~15:00、中級15:00~16:00、上目黒住区センターで。入会金1,000円、会費月額初級3,500円、初・中級3,800円、中級4,300円。☎浅枝(☎080-3355-2454)
- ◆クローバー混声合唱団 毎月4回(火)18:30~21:00、中央町さくらプラザ

- で。入会金なし、会費月額5,000円。☎高橋(☎3715-3652)
- ◆服飾文化研究会(着付け) 毎月2回(金)13:30~15:30、自由が丘住区センターで。入会金なし、会費月額1,000円。☎原田(☎045-832-2916)
- ◆小笠原流お作法を学ぶ会 毎月第2(火)9:45~11:45、中央町さくらプラザで。入会金なし、会費月額2,800円。☎小倉(☎090-2259-6230)
- ◆コールチャーチ(女声合唱) 毎月3回(金)13:30~15:30、目黒本町社会教育館で。入会金なし、会費月額2,500円。☎栗田(☎3713-9504)
- ◆子どもカンフー(中国武術) 毎週(水)18:30~19:30、青少年プラザで。入会金1,000円、会費月額3,000円。☎相馬(☎3715-5503)

ボランティア募集

☎めぐろボランティア・区民活動センター(☎3714-2534、☎3714-2530)
◆雑木林の手入れや畑の収穫などの公園

- 内の活動
日時 第1・3(土)9:30~15:00 場所 駒場野公園自然観察舎(駒場2-19-70 駒場野公園内)
- ◆児童館などでの読み聞かせや障害者団体等の依頼で音訳をする活動
日時 定例会は第1・3(木)13:30~16:30、活動は月1・2回程度 場所 総合庁舎別館4階目黒区社会福祉協議会ほか
- ◆高齢者施設で話相手やレクリエーションを手伝う
日時 毎週(日)(月)(水)(木)10:00~16:00で都合の良い曜日・時間 場所 介護付有料老人ホームマミーズホーム(中町1-27-17)
- ◆未就学児から高校生の自習を手伝う
日時 毎週(金)18:00~21:00または毎週(土)9:00~12:00 場所 目黒本町社会教育館(目黒本町2-1-20)
- ◆チャイルドサロンで保育を手伝う
日時 第4(火)9:45~14:00。半日でも可 場所 大岡山西住区センター(平町1-15-12)