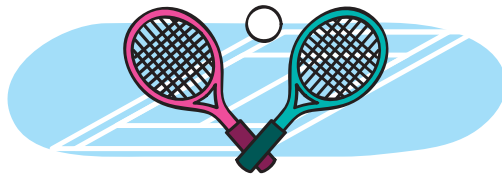




HP 中学生ソフトテニス交流大会

日時 2/12(土) 9:00~18:00 **会場** 中央体育館
対象 区内在住・在学の中学生男女別ダブルス団体戦(1チーム3組・補欠は2組まで) **定員** 15チーム **費用** 1チーム2,000円
持ち物 運動できる服装 ラケット、屋内シューズ、タオル
申込書(ホームページから印刷可)を直接またはFAXで1/31(月)までに中央体育館へ
問中央体育館 ☎3714-9591 📠3714-9540



碑小学校屋内プール 臨時休場のお知らせ

工事のため、3/8(火)~11(金)まで臨時休場します。
問スポーツ振興課スポーツ事業係
 ☎5722-9695 📠5722-9754

第60回 目黒区体育祭春季大会

種目・日時・会場など 下表のとおり

対象 区内在住・在勤・在学者、NPO法人目黒体育協会の加盟団体に登録・加盟しているかた

費用 個人競技は100円から。団体競技は1チーム1,000~10,000円。小・中学生は原則半額。種目により、実費や保険料が必要な場合あり

申各体育館で配布の申込書(ホームページから印刷可)と参加資格を確認できるもの(運転免許証・健康保険証・学生証など、またはそれらの写し)を、各体育館(申込締切日は17:00まで)またはNPO法人目黒体育協会へ ※詳細は各大会要項をご覧ください

問NPO法人目黒体育協会 ☎5722-8088 📠5734-1032 9:00~16:45(土・日・祝日を除く)



種目	対象	開催日時	会場	申込期間
サッカー	社	4/3(日)からの毎日曜ほか	8:50~	砧サッカー場ほか
バスケットボール	高・社(シニア含む)	3/6(日)	9:00~	中央体育館
		3/13(日)		
		3/20(日)		
		3/27(日)		
テニス	高校男子D	3/29(火)	9:00~	駒場体育館庭球場
	高校女子D	3/30(水)		

注:高=高校生、社=社会人・大学生(スポーツの学生連盟加入者を除く)、D=ダブルス

第60回

目黒区体育祭春季軟式野球大会(一般・成年)

日程 5/29(日)(予定)からの毎日曜9:00~

会場 砧野球場(世田谷区喜多見1-12-2)

対象 区内在住・在勤・在学者で編成されたチーム、区軟式野球連盟の加盟チーム。ただし、学生連盟に登録しているチームを除く

種別 一般の部(20歳以上)、成年の部(40歳以上)

費用 ▶(参加費)1チーム18,000円
 ▶(事故見舞金会費)1人600円(登録人数分)

申目黒区軟式野球連盟ホームページから申込書をダウンロードし、4/1(金)(必着)までに、Eメールで目黒区軟式野球連盟(☐megurokunanshikiyakyuu@yahoo.co.jp)へ。申し込み後5/1(日)までに指定の振込先口座に金額を納入してください

※詳細は目黒区軟式野球連盟ホームページ(<http://msbb.az2.jp/>)をご覧ください

問NPO法人目黒体育協会 ☎5722-8088 📠5734-1032



目黒区のスポーツ施設

地区	体育施設名	所在地	電話	FAX
北部	駒場体育館・駒場プール	〒153-0041 駒場2-19-39	3485-7761	3485-3926
東部	区民センター体育館・プール	〒153-0063 目黒2-4-36	3711-1139	3711-2594
中央	碑文谷体育館	〒152-0003 碑文谷6-12-43	3760-1941	3760-1943
	五本木小学校屋内プール	〒153-0053 五本木2-24-3	3714-8511	(FAXと共用)
南部	中央体育館	〒152-0002 目黒本町5-22-8	3714-9591	3714-9540
	碑小学校屋内プール	〒152-0003 碑文谷1-18-14	3793-2606	(FAXと共用)
西部	八雲体育館	〒152-0023 八雲1-1-1 めぐろ区民キャンパス内	5701-2984	5701-2985
	緑ヶ丘小学校屋内プール	〒152-0034 緑が丘2-13-1	3718-3130	3723-8744
	宮前公園庭球場	〒152-0023 八雲3-19-12	3723-3342	—
その他	砧野球場・砧サッカー場	〒157-0067 世田谷区喜多見1-12-2	3415-2361	3415-7081

※八雲体育館は新型コロナウイルスワクチン接種会場のため4年7/31(日)まで利用できません

★イベントなどは新型コロナウイルス感染症対策のため、中止・変更になる場合があります。

申し込み 記入例

- ① イベント名など
- ② 郵便番号・住所
- ③ 氏名(ふりがな)
- ④ 電話・FAX番号
- ⑤ 年齢
- ⑥ 性別

記事に特に記載がない場合

- 重複申し込み不可
- 費用は無料
- 対象者は原則、区内在住・在勤・在学者
- 1人1枚1イベント・講座

申込先に 記載がない場合の宛て先

〒153-8573
 目黒区役所(住所記入不要)
 スポーツ振興課☎☎☎☎係
HPは区のホームページから申し込み可