

令和2年度上期 財政状況の公表（資料）

（注）表中の数値は四捨五入しているため、一部の合計額が表内計算結果と合わない場合があります。

I 令和2年度予算のあらまし

1 各会計予算額

（単位：千円）

区 分	2年度	元年度	増減額	増減率 %
一般会計	107,120,262	106,244,564	875,698	0.8
国民健康保険特別会計	25,140,610	26,692,045	△ 1,551,435	△ 5.8
後期高齢者医療特別会計	6,833,781	6,633,920	199,861	3.0
介護保険特別会計	21,101,799	20,204,145	897,654	4.4
合 計	160,196,452	159,774,674	421,778	0.3

【区報掲載値】

（単位：億円）

区 分	2年度	元年度	増減額	増減率 %
一般会計	1,071.2	1,062.4	8.8	0.8
国民健康保険特別会計	251.4	266.9	△ 15.5	△ 5.8
後期高齢者医療特別会計	68.3	66.3	2.0	3.0
介護保険特別会計	211.0	202.0	9.0	4.4
合 計	1,602.0	1,597.7	4.2	0.3

2 一般会計歳入・歳出予算

(1) 歳 入

(単位：千円)

区 分	2年度	構成割合%	元年度	構成割合%	増減額	増減率%
特別区税	45,547,246	42.5	45,010,062	42.4	537,184	1.2
地方譲与税 ★	386,621	0.4	366,300	0.3	20,321	5.5
利子割交付金 ★	136,000	0.1	144,600	0.1	△ 8,600	△ 5.9
配当割交付金 ★	701,400	0.7	736,800	0.7	△ 35,400	△ 4.8
株式等譲渡所得割交付金 ★	388,300	0.4	567,502	0.5	△ 179,202	△ 31.6
地方消費税交付金 ★	6,611,720	6.2	5,017,000	4.7	1,594,720	31.8
環境性能割交付金 ★	94,500	0.1	0	0.0	94,500	皆増
地方特例交付金 ★	105,500	0.1	81,800	0.1	23,700	29.0
特別区交付金	14,100,000	13.2	16,947,000	16.0	△ 2,847,000	△ 16.8
交通安全対策特別交付金 ★	26,100	0.0	27,463	0.0	△ 1,363	△ 5.0
分担金及び負担金 ☆	1,618,836	1.5	1,890,818	1.8	△ 271,982	△ 14.4
使用料及び手数料 ☆	2,338,620	2.2	2,248,337	2.1	90,283	4.0
国庫支出金	15,751,395	14.7	13,886,316	13.1	1,865,079	13.4
都支出金	11,029,662	10.3	9,339,760	8.8	1,689,902	18.1
財産収入 ☆	850,669	0.8	424,853	0.4	425,816	100.2
寄附金 ☆	7,012	0.0	571	0.0	6,441	1,128.0
繰入金	3,784,862	3.5	4,863,783	4.6	△ 1,078,921	△ 22.2
繰越金 ☆	2,000,000	1.9	2,000,000	1.9	0	0.0
諸収入 ☆	1,405,819	1.3	1,302,799	1.2	103,020	7.9
特別区債	236,000	0.2	1,251,000	1.2	△ 1,015,000	△ 81.1
(自動車取得税交付金) ★	0	0.0	137,800	0.1	△ 137,800	皆減
計	107,120,262	100.0	106,244,564	100.0	875,698	0.8

【区報掲載値】

(単位：億円)

区 分	2年度	構成割合%	元年度	構成割合%	増減額	増減率%
特別区税	455	42.5	450	42.4	5	1.2
譲与税・交付金 ★	85	7.9	71	6.7	14	19.4
特別区交付金	141	13.2	169	16.0	△ 28	△ 16.8
国庫支出金	158	14.7	139	13.1	19	13.4
都支出金	110	10.3	93	8.8	17	18.1
繰入金	38	3.5	49	4.6	△ 11	△ 22.2
特別区債	2	0.2	13	1.2	△ 11	△ 81.1
その他 ☆	82	7.7	79	7.4	3	4.5
	1,071	100.0	1,062	100.0	9	0.8

(注1) 【譲与税・交付金 ★】の各数値は、(1)歳入の表における、地方譲与税、利子割交付金、配当割交付金、株式等譲渡所得割交付金、地方消費税交付金、環境性能割交付金、地方特例交付金、交通安全対策特別交付金の数値をまとめて算出したものです。

(注2) 【その他 ☆】の各数値は、(1)歳入の表における、分担金及び負担金、使用料及び手数料、財産収入、寄附金、繰越金、諸収入の数値をまとめて算出したものです。

(2) 歳 出

(単位：千円)

区 分	2年度	構成割合%	元年度	構成割合%	増減額	増減率%
議会費	749,566	0.7	735,173	0.7	14,393	2.0
総務費	8,713,982	8.1	12,250,962	11.5	△ 3,536,980	△ 28.9
区民生活費	10,723,754	10.0	12,238,971	11.5	△ 1,515,217	△ 12.4
健康福祉費	59,218,271	55.3	55,170,759	51.9	4,047,512	7.3
産業経済費	714,574	0.7	1,052,683	1.0	△ 338,109	△ 32.1
都市整備費	7,616,258	7.1	6,236,436	5.9	1,379,822	22.1
環境清掃費	4,956,993	4.6	4,761,260	4.5	195,733	4.1
教育費	10,783,820	10.1	10,114,351	9.5	669,469	6.6
公債費	2,428,904	2.3	2,470,360	2.3	△ 41,456	△ 1.7
諸支出金 ☆	1,014,140	0.9	1,013,609	1.0	531	0.1
予備費 ☆	200,000	0.2	200,000	0.2	0	0.0
計	107,120,262	100.0	106,244,564	100.0	875,698	0.8

【区報掲載値】

(単位：億円)

区 分	2年度	構成割合%	元年度	構成割合%	増減額	増減率%
議会費	7	0.7	7	0.7	0	2.0
総務費	87	8.1	123	11.5	△ 35	△ 28.9
区民生活費	107	10.0	122	11.5	△ 15	△ 12.4
健康福祉費	592	55.3	552	51.9	40	7.3
産業経済費	7	0.7	11	1.0	△ 3	△ 32.1
都市整備費	76	7.1	62	5.9	14	22.1
環境清掃費	50	4.6	48	4.5	2	4.1
教育費	108	10.1	101	9.5	7	6.6
公債費	24	2.3	25	2.3	0	△ 1.7
予備費など ☆	12	1.1	12	1.2	0	0.0
計	1,071	100.0	1,062	100.0	9	0.8

(注) 【予備費など ☆】の各数値は、(2)歳出の表における、諸支出金及び予備費の数値をまとめて算出したものです。

(参考)

(単位：円)

区 分	区民1人当たり歳出額	1万円当たり歳出額
議会費	2,652	70
総務費	30,832	813
区民生活費	37,943	1,001
健康福祉費	209,527	5,528
産業経済費	2,528	67
都市整備費	26,948	711
環境清掃費	17,539	463
教育費	38,156	1,007
公債費	8,594	227
予備費など ☆	4,296	113
計	379,015	10,000

(単位：人)

2年4月1日現在人口	282,628
------------	---------

(3) 性質別歳出

(単位：千円)

区 分	2年度	構成割合%	元年度	構成割合%	増減額	増減率%
人件費	22,140,921	20.6	21,583,233	20.3	557,688	2.6
扶助費	30,181,866	28.2	25,917,510	24.4	4,264,356	16.5
公債費	2,428,199	2.3	2,467,447	2.3	△ 39,248	△ 1.6
普通建設事業費	9,302,386	8.7	11,305,994	10.6	△ 2,003,608	△ 17.7
物件費	21,739,670	20.3	20,780,301	19.6	959,369	4.6
維持補修費 ☆	2,330,446	2.2	2,142,385	2.0	188,061	8.8
補助費等	8,828,490	8.2	8,225,105	7.7	603,385	7.3
積立金	1,578,793	1.5	5,473,494	5.2	△ 3,894,701	△ 71.2
投資・出資金 ☆	1,500	0.0	0	0.0	1,500	皆増
貸付金 ☆	18,500	0.0	20,000	0.0	△ 1,500	△ 7.5
繰出金	8,369,491	7.8	8,129,095	7.7	240,396	3.0
予備費 ☆	200,000	0.2	200,000	0.2	0	0.0
計	107,120,262	100.0	106,244,564	100.0	875,698	0.8

(参考)

(単位：億円)

区 分	2年度	構成割合%	元年度	構成割合%	増減額	増減率%
人件費	221	20.6	216	20.3	5	2.6
扶助費	302	28.2	259	24.4	43	16.5
公債費	24	2.3	25	2.3	△ 1	△ 1.6
普通建設事業費	93	8.7	113	10.6	△ 20	△ 17.7
物件費	217	20.3	208	19.6	9	4.6
補助費等	88	8.2	82	7.7	6	7.3
積立金	16	1.5	55	5.2	△ 39	△ 71.2
繰出金	84	7.8	81	7.7	3	3.0
その他 ☆	26	2.4	24	2.2	2	8.0
計	1,071	100.0	1,062	100.0	9	0.8

(注) 【その他 ☆】の各数値は、(3) 性質別歳出の表における、維持補修費、投資・出資金、貸付金、予備費の数値をまとめて算出したものです。

3 積立基金

(単位：千円)

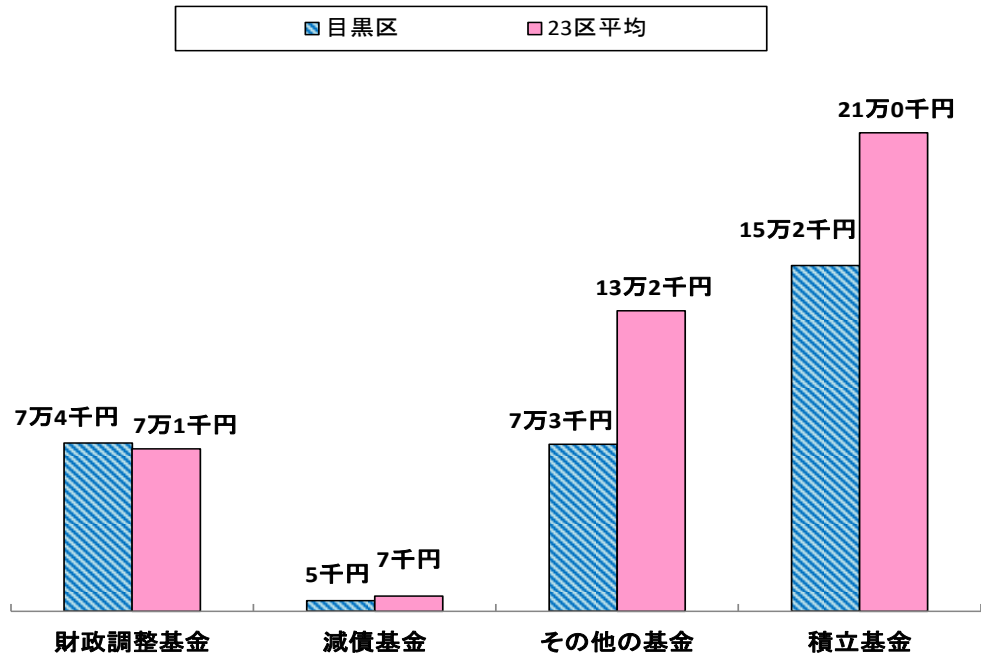
基金名	元年度末 現在高見込額	2年度中の増減額		2年度末 現在高見込額
		積立額	取崩額	
財政調整基金	22,695,003	1,014,140	2,852,101	20,857,042
減債基金	3,587,387	478,844	280,351	3,785,880
社会福祉施設整備寄付金等 積立基金	524,115	239,871	115,206	648,780
三田地区街づくり寄付金等 積立基金	675,765	639	33,676	642,728
奨学事業基金	4,000	3	3	4,000
区営住宅管理基金	772,446	108,554	75,120	805,880
サクラ基金	860,907	602	68,312	793,197
介護給付費等準備基金	1,837,875	555,504	0	2,393,379
施設整備基金	22,533,812	212,601	357,541	22,388,872
スポーツ振興基金	3,823	4	0	3,827
子ども・子育て応援基金	82,406	51	2,551	79,906
学校教育施設整備基金	7,794	4	0	7,798
計	53,585,335	2,610,817	3,784,861	52,411,291

4 特別区債

(単位：千円)

区 分	元年度末 現在高見込額	2年度中の増減額		2年度末 現在高見込額
		起債額	元金償還額	
総務債	2,727,159	83,000	643,844	2,166,315
区民生活債	1,435,999	0	0	1,435,999
健康福祉債	1,147,490	0	127,620	1,019,870
都市整備債	3,310,869	153,000	310,644	3,153,225
教育債	6,232,499	0	311,969	5,920,530
住民税等減税補てん債	1,485,305	0	427,593	1,057,712
計	16,339,321	236,000	1,821,670	14,753,651

<区民1人当たりの積立基金残高の特別区平均との比較（平成30年度普通会計決算）>

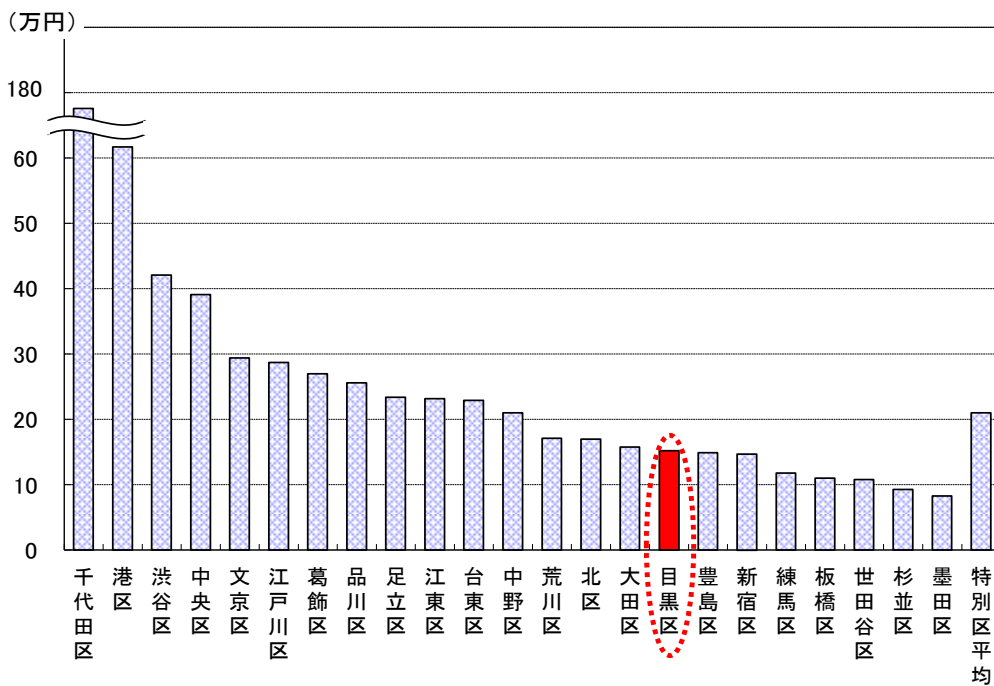


(参考)

(単位：円)

区名	財政調整基金	減債基金	その他の基金	積立基金
目黒区	73,715	4,710	73,169	151,591
23区平均	71,294	6,680	131,842	209,815

<区民1人当たりの積立基金残高の23区比較（平成30年度普通会計決算）>



平成30年度末における積立基金残高の状況（普通会計決算）

区名	人口(H31.4.1)		財政調整基金				減債基金				その他特定目的基金				合計				区名
	(人)	順位 大→小	平成30年度末現在高 (千円)	順位 大→小	1人当たり基金残高 (円)	順位 大→小	平成30年度末現在高 (千円)	順位 大→小	1人当たり基金残高 (円)	順位 大→小	平成30年度末現在高 (千円)	順位 大→小	1人当たり基金残高 (円)	順位 大→小	平成30年度末現在高 (千円)	順位 大→小	1人当たり基金残高 (円)	順位 大→小	
千代田区	64,584	23	45,715,807	3	707,850	1	0	20	0	20	68,968,747	7	1,067,892	1	114,684,554	7	1,775,743	1	千代田区
中央区	163,752	22	24,098,750	14	147,166	4	0	20	0	20	39,856,969	14	243,398	4	63,955,719	14	390,565	4	中央区
港区	258,696	17	47,753,439	2	184,593	2	0	20	0	20	111,871,221	3	432,443	2	159,624,660	3	617,036	2	港区
新宿区	346,425	12	30,289,201	10	87,434	8	5,674,538	5	16,380	4	14,907,718	20	43,033	21	50,871,457	18	146,847	18	新宿区
文京区	223,079	19	22,276,129	15	99,858	5	55,214	17	248	17	43,274,517	11	193,987	7	65,605,860	13	294,092	5	文京区
台東区	200,003	21	10,038,348	23	50,191	17	6,282,857	4	31,414	1	29,398,654	17	146,991	11	45,719,859	19	228,596	11	台東区
墨田区	272,861	16	14,316,625	22	52,469	15	16,357	18	60	18	8,334,862	23	30,546	22	22,667,844	23	83,075	23	墨田区
江東区	519,259	8	27,787,266	12	53,513	14	3,104,214	8	5,978	10	89,638,277	5	172,627	9	120,529,757	5	232,119	10	江東区
品川区	396,996	10	19,087,357	17	48,079	20	9,658,537	2	24,329	2	72,823,509	6	183,436	8	101,569,403	8	255,845	8	品川区
目黒区	280,241	15	20,657,938	16	73,715	11	1,319,594	14	4,709	11	20,504,885	19	73,169	15	42,482,417	21	151,592	16	目黒区
大田区	732,618	3	66,016,530	1	90,110	7	4,740,779	6	6,471	9	44,933,372	10	61,333	19	115,690,681	6	157,914	15	大田区
世田谷区	912,095	1	31,961,140	9	35,041	22	6,425,649	3	7,045	7	59,987,829	8	65,769	17	98,374,618	9	107,856	21	世田谷区
渋谷区	228,070	18	36,032,882	7	157,990	3	0	20	0	20	59,982,777	9	263,002	3	96,015,659	10	420,992	3	渋谷区
中野区	332,957	13	30,108,064	11	90,426	6	2,775,843	10	8,337	6	37,164,447	15	111,619	13	70,048,354	12	210,383	12	中野区
杉並区	571,512	6	42,501,143	5	74,366	10	16,269	19	28	19	10,427,276	22	18,245	23	52,944,688	17	92,640	22	杉並区
豊島区	289,573	14	14,520,357	20	50,144	18	1,967,079	12	6,793	8	26,594,775	18	91,841	14	43,082,211	20	148,778	17	豊島区
北区	352,289	11	17,969,092	18	51,007	16	1,530,195	13	4,344	12	40,361,618	13	114,570	12	59,860,905	16	169,920	14	北区
荒川区	216,063	20	17,760,292	19	82,200	9	4,262,755	7	19,729	3	14,820,745	21	68,595	16	36,843,792	22	170,523	13	荒川区
板橋区	568,721	7	26,446,150	13	46,501	21	155,602	16	274	16	35,730,151	16	62,825	18	62,331,903	15	109,600	20	板橋区
練馬区	734,689	2	43,113,331	4	58,682	13	2,879,164	9	3,919	13	40,952,687	12	55,742	20	86,945,182	11	118,343	19	練馬区
足立区	689,242	5	33,852,181	8	49,115	19	10,179,039	1	14,768	5	117,303,545	2	170,192	10	161,334,765	2	234,076	9	足立区
葛飾区	463,099	9	14,384,300	21	31,061	23	445,617	15	962	15	110,005,406	4	237,542	5	124,835,323	4	269,565	7	葛飾区
江戸川区	697,801	4	41,649,743	6	59,687	12	2,063,475	11	2,957	14	156,582,359	1	224,394	6	200,295,577	1	287,038	6	江戸川区
計	9,514,625		678,336,065				63,552,777				1,254,426,346				1,996,315,188				計
平均	413,679	(多い順)	29,492,872	(多い順)	71,294	(多い順)	2,763,164	(多い順)	6,679	(多い順)	54,540,276	(多い順)	131,842	(多い順)	86,796,313	(多い順)	209,816	(多い順)	平均

※平成31年4月1日現在の人口については、東京都の統計「住民基本台帳による世帯と人口（日本人及び外国人）（平成31年4月1日現在）」より抜粋。
 ※平成30年度末における積立基金残高については、「平成30年度特別区決算状況（令和元年12月）」より抜粋。

II 令和元年度下期の補正予算と予算執行状況

1 令和元年度補正予算（一般会計、各特別会計＜第2号＞）

（単位：千円）

区 分		補正前予算額	補正予算額	補正後予算額
一般会計		108,590,339	△ 1,021,611	107,568,728
特別会計	国民健康保険特別会計	26,557,603	△ 218,726	26,338,877
	後期高齢者医療特別会計	6,723,318	△ 25,416	6,697,902
	介護保険特別会計	21,077,095	50,459	21,127,554

【区報掲載値】

（単位：億円）

区 分		補正前予算額	補正予算額	補正後予算額
一般会計		1,085.9	△ 10.2	1,075.7
特別会計	国民健康保険特別会計	265.6	△ 2.2	263.4
	後期高齢者医療特別会計	67.2	△ 0.3	67.0
	介護保険特別会計	210.8	0.5	211.3

2 各会計の執行状況

（単位：千円）

区 分		予算額	収入済額 支出済額	収入率 (%) 執行率 (%)
一般会計		107,568,728	103,042,953 89,866,312	95.8 83.5
特別会計	国民健康保険特別会計	26,338,877	23,558,747 24,764,752	89.4 94.0
	後期高齢者医療特別会計	6,697,902	6,300,789 6,624,277	94.1 98.9
	介護保険特別会計	21,127,554	20,451,448	96.8
			19,120,283	90.5

執行額は、5月末までの出納整理期間を経て決算額となります。

（令和2年3月31日現在）

【区報掲載値】

（単位：億円）

区 分		予算額	収入済額 支出済額	収入率 (%) 執行率 (%)
一般会計		1,075.7	1,030.4 898.7	95.8 83.5
特別会計	国民健康保険特別会計	263.4	235.6 247.6	89.4 94.0
	後期高齢者医療特別会計	67.0	63.0 66.2	94.1 98.9
	介護保険特別会計	211.3	204.5	96.8
			191.2	90.5

執行額は、5月末までの出納整理期間を経て決算額となります。

（令和2年3月31日現在）

3 特別区民税の負担状況

総 額	447億円
1 世帯当たり	280,992円
1 人当たり	158,314円

(令和2年3月31日現在)

(算出基礎)

特別区民税補正後予算額	44,744,000 千円
住民記録世帯数	159,236 世帯
住民記録人口	282,628 人

(令和2年3月31日現在。ただし、住民記録世帯数及び住民記録人口は令和2年4月1日現在)

4 区有財産の状況

区 分	現在高	備 考	
土 地	816,815㎡		
建 物	528,765㎡		
物 権	0件		
出資による権利	753,013千円	芸術文化振興財団などへの出資金	
物 品	4,851,909千円	取得金額1件50万円以上のもの	
債 権	99,022千円	奨学資金などの貸付金	
基 金	積立基金	53,585,335千円	財政調整基金、減債基金などの基金
	運用基金	117,714千円	公共料金支払基金などの基金

(令和2年3月31日現在。ただし、土地、建物及び出資による権利は令和元年9月30日現在)

【区報掲載値】

区 分	現在高	備 考
土 地	816,815㎡	
建 物	528,765㎡	
物 権	0件	
出資による権利	8億円	芸術文化振興財団などへの出資金
物 品	49億円	取得金額1件50万円以上のもの
債 権	1億円	奨学資金などの貸付金
基 金	537億円	積立基金と公共料金支払基金などの運用基金

(令和2年3月31日現在。ただし、土地、建物及び出資による権利は令和元年9月30日現在)

5 特別区債の状況

(単位：千円)

特別区債現在高	16,339,321
---------	------------

(令和2年3月31日現在。一般会計のみ)

【区報掲載値】

(単位：億円)

特別区債現在高	163
---------	-----

(令和2年3月31日現在。一般会計のみ)

6 一時借入金の状況

一時借入は行っていません。