

令和4年度上期 財政状況の公表（資料）

（注）表中の数値は四捨五入しているため、一部の合計額が表内計算結果と合わない場合があります。

I 令和4年度予算のあらまし

1 各会計予算額

（単位：千円）

区 分	4年度	3年度	増減額	増減率 %
一般会計	115,247,948	107,334,764	7,913,184	7.4
国民健康保険特別会計	26,222,123	25,249,345	972,778	3.9
後期高齢者医療特別会計	7,337,112	6,811,198	525,914	7.7
介護保険特別会計	22,089,659	21,172,334	917,325	4.3
合 計	170,896,842	160,567,641	10,329,201	6.4

【区報掲載値】

（単位：億円）

区 分	4年度	3年度	増減額	増減率 %
一般会計	1,152.5	1,073.3	79.2	7.4
国民健康保険特別会計	262.2	252.5	9.7	3.9
後期高齢者医療特別会計	73.4	68.1	5.3	7.7
介護保険特別会計	220.9	211.7	9.2	4.3
合 計	1,709.0	1,605.7	103.3	6.4

2 一般会計歳入・歳出予算

(1) 歳 入

(単位：千円)

区 分	4年度	構成割合%	3年度	構成割合%	増減額	増減率%
特別区税	45,898,618	39.8	44,848,922	41.8	1,049,696	2.3
地方譲与税 ★	384,121	0.3	378,121	0.4	6,000	1.6
利子割交付金 ★	117,300	0.1	130,800	0.1	△ 13,500	△ 10.3
配当割交付金 ★	803,500	0.7	665,000	0.6	138,500	20.8
株式等譲渡所得割交付金 ★	915,100	0.8	722,800	0.7	192,300	26.6
地方消費税交付金 ★	6,302,600	5.5	6,540,358	6.1	△ 237,758	△ 3.6
環境性能割交付金 ★	97,200	0.1	94,500	0.1	2,700	2.9
地方特例交付金 ★	112,200	0.1	119,700	0.1	△ 7,500	△ 6.3
特別区交付金	16,400,000	14.2	13,500,000	12.6	2,900,000	21.5
交通安全対策特別交付金 ★	25,400	0.0	24,900	0.0	500	2.0
分担金及び負担金 ☆	1,679,919	1.5	1,727,370	1.6	△ 47,451	△ 2.7
使用料及び手数料 ☆	2,280,205	2.0	2,293,531	2.1	△ 13,326	△ 0.6
国庫支出金	19,386,965	16.8	16,733,322	15.6	2,653,643	15.9
都支出金	11,395,536	9.9	10,396,869	9.7	998,667	9.6
財産収入 ☆	152,830	0.1	581,069	0.5	△ 428,239	△ 73.7
寄附金 ☆	7,014	0.0	7,013	0.0	1	0.0
繰入金	4,286,528	3.7	4,521,348	4.2	△ 234,820	△ 5.2
繰越金 ☆	2,000,000	1.7	2,000,000	1.9	0	0.0
諸収入 ☆	1,676,912	1.5	1,404,141	1.3	272,771	19.4
特別区債	1,326,000	1.2	645,000	0.6	681,000	105.6
計	115,247,948	100.0	107,334,764	100.0	7,913,184	7.4

【区報掲載値】

(単位：億円)

区 分	4年度	構成割合%	3年度	構成割合%	増減額	増減率%
特別区税	459	39.8	448	41.8	10	2.3
譲与税・交付金 ★	88	7.6	87	8.1	1	0.9
特別区交付金	164	14.2	135	12.6	29	21.5
国庫支出金	194	16.8	167	15.6	27	15.9
都支出金	114	9.9	104	9.7	10	9.6
繰入金	43	3.7	45	4.2	△ 2	△ 5.2
特別区債	13	1.2	6	0.6	7	105.6
その他 ☆	78	6.8	80	7.4	△ 2	△ 2.7
計	1,152	100.0	1,073	100.0	79	7.4

(注1) 【譲与税・交付金 ★】の各数値は、(1)歳入の表における、地方譲与税、利子割交付金、配当割交付金、株式等譲渡所得割交付金、地方消費税交付金、環境性能割交付金、地方特例交付金、交通安全対策特別交付金の数値をまとめて算出したものです。

(注2) 【その他 ☆】の各数値は、(1)歳入の表における、分担金及び負担金、使用料及び手数料、財産収入、寄附金、繰越金、諸収入の数値をまとめて算出したものです。

(2) 歳 出

(単位：千円)

区 分	4年度	構成割合%	3年度	構成割合%	増減額	増減率%
議会費	664,776	0.6	705,387	0.7	△ 40,611	△ 5.8
総務費	8,920,924	7.7	9,174,425	8.5	△ 253,501	△ 2.8
区民生活費	11,604,394	10.1	10,489,653	9.8	1,114,741	10.6
健康福祉費	61,882,151	53.7	59,899,688	55.8	1,982,463	3.3
産業経済費	906,861	0.8	752,873	0.7	153,988	20.5
都市整備費	9,772,113	8.5	6,927,813	6.5	2,844,300	41.1
環境清掃費	5,259,665	4.6	5,109,378	4.8	150,287	2.9
教育費	10,926,721	9.5	10,659,151	9.9	267,570	2.5
公債費	3,892,947	3.4	2,202,131	2.1	1,690,816	76.8
諸支出金 ☆	1,017,396	0.9	1,014,265	0.9	3,131	0.3
予備費 ☆	400,000	0.3	400,000	0.4	0	0.0
計	115,247,948	100.0	107,334,764	100.0	7,913,184	7.4

【区報掲載値】

(単位：億円)

区 分	4年度	構成割合%	3年度	構成割合%	増減額	増減率%
議会費	7	0.6	7	0.7	0	△ 5.8
総務費	89	7.7	92	8.5	△ 3	△ 2.8
区民生活費	116	10.1	105	9.8	11	10.6
健康福祉費	619	53.7	599	55.8	20	3.3
産業経済費	9	0.8	8	0.7	2	20.5
都市整備費	98	8.5	69	6.5	28	41.1
環境清掃費	53	4.6	51	4.8	2	2.9
教育費	109	9.5	107	9.9	3	2.5
公債費	39	3.4	22	2.1	17	76.8
予備費など ☆	14	1.2	14	1.3	0	0.2
計	1,152	100.0	1,073	100.0	79	7.4

(注) 【予備費など ☆】の各数値は、(2)歳出の表における、諸支出金及び予備費の数値をまとめて算出したものです。

(参考)

(単位：円)

区 分	区民1人当たり歳出額	1万円当たり歳出額
議会費	2,388	58
総務費	32,042	774
区民生活費	41,680	1,007
健康福祉費	222,266	5,369
産業経済費	3,257	79
都市整備費	35,099	848
環境清掃費	18,891	456
教育費	39,246	948
公債費	13,983	338
予備費など ☆	5,091	123
計	413,943	10,000

(単位：人)

4年4月1日現在人口	278,415
------------	---------

(3) 性質別歳出

(単位：千円)

区 分	4年度	構成割合%	3年度	構成割合%	増減額	増減率%
人件費	22,090,752	19.3	21,520,498	20.1	570,254	2.6
扶助費	31,345,518	27.2	30,518,082	28.4	827,436	2.7
公債費	3,888,458	3.4	2,199,783	2.0	1,688,675	76.8
普通建設事業費	7,820,927	6.8	5,111,037	4.8	2,709,890	53.0
物件費	26,837,820	23.3	26,121,996	24.3	715,824	2.7
維持補修費 ☆	2,756,964	2.4	2,107,028	2.0	649,936	30.8
補助費等	9,542,045	8.3	9,127,799	8.5	414,246	4.5
積立金	1,647,653	1.4	1,737,643	1.6	△ 89,990	△ 5.2
投資・出資金 ☆	0	0.0	0	0.0	0	-
貸付金 ☆	18,500	0.0	18,500	0.0	0	0.0
繰出金	8,899,311	7.7	8,472,398	7.9	426,913	5.0
予備費 ☆	400,000	0.3	400,000	0.4	0	0.0
計	115,247,948	100.0	107,334,764	100.0	7,913,184	7.4

(参考)

(単位：億円)

区 分	4年度	構成割合%	3年度	構成割合%	増減額	増減率%
人件費	221	19.2	215	20.1	6	2.6
扶助費	313	27.2	305	28.4	8	2.7
公債費	39	3.4	22	2.0	17	76.8
普通建設事業費	78	6.8	51	4.8	27	53.0
物件費	268	23.3	261	24.3	7	2.7
補助費等	95	8.3	91	8.5	4	4.5
積立金	16	1.4	17	1.6	△ 1	△ 5.2
繰出金	89	7.7	85	7.9	4	5.0
その他 ☆	32	2.7	25	2.4	6	25.7
計	1,152	100.0	1,073	100.0	79	7.4

(注) 【その他 ☆】の各数値は、(3) 性質別歳出の表における、維持補修費、投資・出資金、貸付金、予備費の数値をまとめて算出したものです。

3 積立基金

(単位：千円)

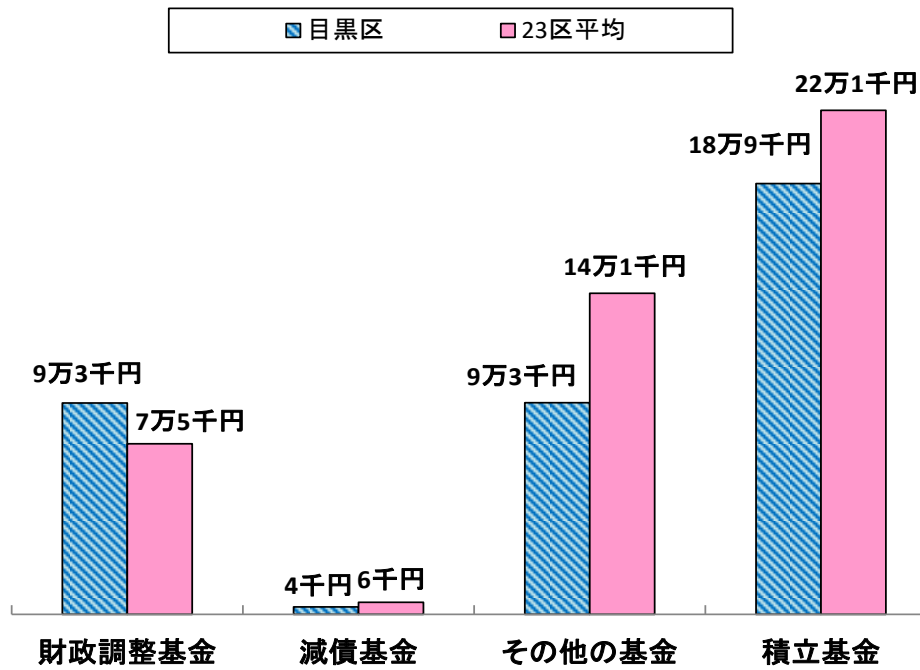
基金名	3年度末 現在高見込額	4年度中の増減額		4年度末 現在高見込額
		積立額	取崩額	
財政調整基金	30,460,838	1,017,396	1,167,813	30,310,421
減債基金	4,081,878	350,199	2,428,270	2,003,807
社会福祉施設整備寄付金等 積立基金	904,269	8,869	74,536	838,602
三田地区街づくり寄付金等 積立基金	650,632	503	5,217	645,918
奨学事業基金	4,000	3	3	4,000
区営住宅管理基金	808,220	202,426	184,371	826,275
サクラ基金	810,488	535	43,836	767,187
介護給付費等準備基金	2,672,595	380,258	0	3,052,853
施設整備基金	20,553,232	215,295	236,108	20,532,419
スポーツ振興基金	10,826	9	500	10,335
子ども・子育て応援基金	148,810	68	0	148,878
学校教育施設整備基金	10,304,078	200,007	141,873	10,362,212
産業振興基金	10,000	3	4,000	6,003
計	71,419,866	2,375,571	4,286,527	69,508,910

4 特別区債

(単位：千円)

区 分	3年度末 現在高見込額	4年度中の増減額		4年度末 現在高見込額
		起債額	元金償還額	
総務債	1,574,952	0	1,265,093	309,859
区民生活債	1,435,999	0	13,529	1,422,470
健康福祉債	1,402,304	1,107,000	117,798	2,391,506
都市整備債	3,058,255	219,000	1,182,488	2,094,767
教育債	5,580,219	0	617,985	4,962,234
住民税等減税補てん債	698,402	0	254,696	443,706
計	13,750,131	1,326,000	3,451,589	11,624,542

<区民1人当たりの積立基金残高の特別区平均との比較（令和2年度普通会計決算）>

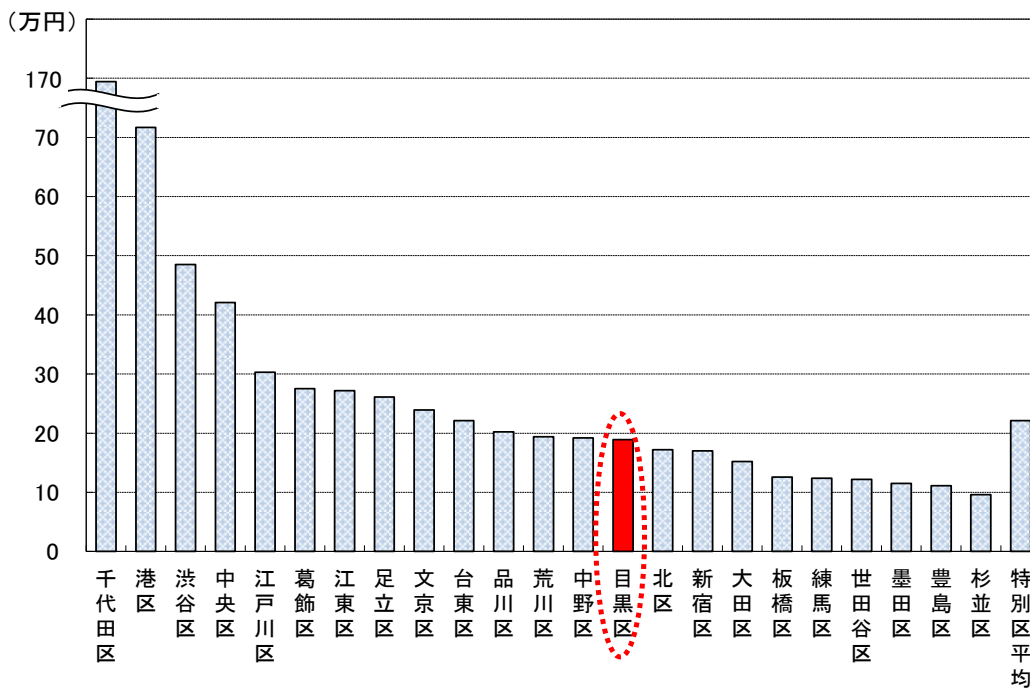


(参考)

(単位：円)

区名	財政調整基金	減債基金	その他の基金	積立基金
目黒区	92,529	3,351	92,675	188,556
23区平均	74,725	5,324	140,550	220,599

<区民1人当たりの積立基金残高の23区比較（令和2年度普通会計決算）>



令和2年度末における積立基金残高の状況（普通会計決算）

区名	人口(R3.4.1)		財政調整基金				減債基金				その他特定目的基金				合計				区名	
	(人)	順位 大→小	令和2年度末現在高		1人当たり基金残高		令和2年度末現在高		1人当たり基金残高		令和2年度末現在高		1人当たり基金残高		令和2年度末現在高		1人当たり基金残高			
			(千円)	順位 大→小	(円)	順位 大→小	(千円)	順位 大→小	(円)	順位 大→小	(千円)	順位 大→小	(円)	順位 大→小	(千円)	順位 大→小	(円)	順位 大→小		
千代田区	67,140	23	41,606,227	5	619,694	1	0	20	0	20	72,099,378	6	1,073,866	1	113,705,605	6	1,693,560	1	千代田区	
中央区	170,946	22	28,641,979	1	167,550	4	0	20	0	20	43,344,113	13	253,554	4	71,986,092	12	421,104	4	中央区	
港区	258,821	17	52,602,221	1	203,238	2	0	20	0	20	132,942,240	2	513,645	2	185,544,461	2	716,883	2	港区	
新宿区	344,577	12	33,875,206	10	98,310	5	5,882,741	4	17,072	4	18,963,927	19	55,035	20	58,721,874	16	170,417	16	新宿区	
文京区	226,653	19	18,742,485	20	82,692	9	55,688	17	246	17	35,427,659	15	156,308	9	54,225,832	18	239,246	9	文京区	
台東区	203,988	21	9,668,157	23	47,396	20	5,042,759	5	24,721	1	30,452,020	17	149,283	11	45,162,936	20	221,400	10	台東区	
墨田区	275,975	16	22,695,094	17	82,236	10	49,906	18	181	18	9,125,487	23	33,066	22	31,870,487	22	115,483	21	墨田区	
江東区	526,621	8	33,854,265	11	64,286	15	3,107,135	7	5,900	7	106,361,670	4	201,970	7	143,323,070	4	272,156	7	江東区	
品川区	406,083	10	10,482,727	22	25,814	23	8,630,155	2	21,252	2	63,050,421	9	155,265	10	82,163,303	11	202,331	11	品川区	
目黒区	281,093	15	26,009,285	15	92,529	7	942,041	11	3,351	9	26,050,316	18	92,675	14	53,001,642	19	188,556	14	目黒区	
大田区	733,793	3	50,469,979	2	68,780	12	1,245,348	9	1,697	13	60,155,978	10	81,979	15	111,871,305	7	152,456	17	大田区	
世田谷区	920,471	1	38,120,541	9	41,414	22	6,454,361	3	7,012	6	67,286,141	8	73,100	18	111,861,043	8	121,526	20	世田谷区	
渋谷区	230,291	18	40,089,899	8	174,084	3	0	20	0	20	71,614,981	7	310,976	3	111,704,880	9	485,060	3	渋谷区	
中野区	334,581	13	28,688,091	12	85,743	8	685,561	13	2,049	12	34,783,178	16	103,960	13	64,156,830	14	191,753	13	中野区	
杉並区	573,375	6	40,841,647	7	71,230	11	18,655	19	33	19	14,216,115	21	24,794	23	55,076,417	17	96,057	23	杉並区	
豊島区	286,596	14	19,243,783	19	67,146	13	870,279	12	3,037	10	11,562,077	22	40,343	21	31,676,139	23	110,525	22	豊島区	
北区	352,638	11	17,425,375	21	49,414	19	994,541	10	2,820	11	42,155,399	14	119,543	12	60,575,315	15	171,778	15	北区	
荒川区	216,335	20	20,705,476	18	95,710	6	4,120,869	6	19,049	3	17,201,120	20	79,511	16	42,027,465	21	194,270	12	荒川区	
板橋区	570,024	7	26,922,958	14	47,231	21	335,236	15	588	15	44,547,741	12	78,151	17	71,805,935	13	125,970	18	板橋区	
練馬区	740,417	2	43,952,895	4	59,362	16	2,714,758	8	3,667	8	45,351,631	11	61,251	19	92,019,284	10	124,280	19	練馬区	
足立区	691,190	5	45,588,516	3	65,957	14	9,158,077	1	13,250	5	125,834,478	3	182,055	8	180,581,071	3	261,261	8	足立区	
葛飾区	463,176	9	23,641,792	16	51,043	18	297,986	16	643	14	103,436,534	5	223,320	6	127,376,312	5	275,006	6	葛飾区	
江戸川区	694,630	4	41,208,496	6	59,324	17	339,734	14	489	16	169,013,233	1	243,314	5	210,561,463	1	303,128	5	江戸川区	
計	9,569,414		715,077,094				50,945,830				1,344,975,837				2,110,998,761				計	
平均	416,061		31,090,308		74,725		2,215,036		5,324		58,477,210		140,550		91,782,555		220,599		平均	
		(多い順)		(多い順)		(多い順)		(多い順)		(多い順)		(多い順)		(多い順)		(多い順)		(多い順)		

※令和3年4月1日現在の人口については、東京都の統計「住民基本台帳による世帯と人口（日本人及び外国人）（令和3年4月1日現在）」より抜粋。
 ※令和2年度末における積立基金残高については、「令和2年度特別区決算状況（令和3年12月）」より抜粋。

II 令和3年度下期の補正予算と予算執行状況

1 3年度補正予算

一般会計（第4・5号）、国民健康保険特別会計・
後期高齢者医療特別会計・介護保険特別会計（第2号）

（単位：千円）

区 分	補正前予算額	補正予算額	補正後予算額
一般会計	117,993,062	12,312,760	130,305,822
特別会計			
国民健康保険特別会計	25,280,257	1,147,862	26,428,119
後期高齢者医療特別会計	6,836,964	△ 109,848	6,727,116
介護保険特別会計	21,869,328	148,801	22,018,129

【区報掲載値】

（単位：億円）

区 分	補正前予算額	補正予算額	補正後予算額
一般会計	1,179.9	123.1	1,303.1
特別会計			
国民健康保険特別会計	252.8	11.5	264.3
後期高齢者医療特別会計	68.4	△ 1.1	67.3
介護保険特別会計	218.7	1.5	220.2

2 各会計の執行状況

（単位：千円）

区 分	予算額	収入済額	収入率（%）
		支出済額	執行率（%）
一般会計	130,305,822	126,157,516	96.8
		109,689,531	84.2
特別会計			
国民健康保険特別会計	26,428,119	24,435,103	92.5
後期高齢者医療特別会計	6,727,116	25,133,488	95.1
介護保険特別会計	22,018,129	6,251,404	92.9
		6,560,461	97.5
		21,233,213	96.4
		19,638,403	89.2

執行額は、5月末までの出納整理期間を経て決算額となります。

（令和4年3月31日現在）

【区報掲載値】

（単位：億円）

区 分	予算額	収入済額	収入率（%）
		支出済額	執行率（%）
一般会計	1,303.1	1,261.6	96.8
		1,096.9	84.2
特別会計			
国民健康保険特別会計	264.3	244.4	92.5
後期高齢者医療特別会計	67.3	251.3	95.1
介護保険特別会計	220.2	62.5	92.9
		65.6	97.5
		212.3	96.4
		196.4	89.2

執行額は、5月末までの出納整理期間を経て決算額となります。

（令和4年3月31日現在）

3 特別区民税の負担状況

総 額	446億円
1 世帯当たり	283,488円
1 人当たり	160,268円

(4年3月31日現在)

(算出基礎)

特別区民税補正後予算額	44,621,000 千円
住民記録世帯数	157,400 世帯
住民記録人口	278,415 人

(4年3月31日現在。ただし、住民記録世帯数及び住民記録人口は4年4月1日現在)

4 区有財産の状況

区 分	現在高	備 考	
土 地	817,773㎡		
建 物	526,810㎡		
物 権	0件		
出資による権利	754,513千円	芸術文化振興財団などへの出資金	
物 品	4,878,885千円	取得金額1件50万円以上のもの	
債 権	79,263千円	奨学資金などの貸付金	
基 金	積立基金	71,419,866千円	財政調整基金、減債基金などの基金
	運用基金	122,082千円	公共料金支払基金などの基金

(4年3月31日現在。ただし、土地、建物、出資による権利は3年9月30日現在。)

【区報掲載値】

区 分	現在高	備 考
土 地	817,773㎡	
建 物	526,810㎡	
物 権	0件	
出資による権利	8億円	芸術文化振興財団などへの出資金
物 品	49億円	取得金額1件50万円以上のもの
債 権	1億円	奨学資金などの貸付金
基 金	715億円	積立基金と公共料金支払基金などの運用基金

(4年3月31日現在。ただし、土地、建物、出資による権利は3年9月30日現在。)

5 特別区債の状況

(単位：千円)

特別区債現在高	13,750,131
---------	------------

(4年3月31日現在。一般会計のみ)

【区報掲載値】

(単位：億円)

特別区債現在高	138
---------	-----

(4年3月31日現在。一般会計のみ)

6 一時借入金の状況

一時借入は行っていません。
