

# 第42回 目黒区消費生活展を開催します!

テーマ “ともに学ぼう”～賢い消費者になるために!!～

1974年に始まった目黒区消費生活展は、今回第42回を迎えます。  
私たち消費者団体は区と協働し、また毎年それぞれ「消費者問題」についてテーマを決めて学習し、消費生活展で発表してきました。今年も心をこめて準備を進めています。

区民のみなさん誰しも、老いも若きも「消費者」です。ぜひ、当日いらしてください。そして展示を見ていただき、私たちが学んだことや情報を持ち帰っていただきたいと思います。

楽しく学ぶ企画や特産品販売などもあわせ、どうぞお楽しみください。

第42回目黒区消費生活展 実行委員長 日比野 恵子



## 《中庭》

### 両日とも

- 「あぶくま農学校ブランド」の特産品の販売  
(目黒区の友好都市 宮城県角田市)
- 東京育ちの野菜の販売 (西東京市地産地育会)
- みかん・さつまいも・和郷園のお弁当の販売  
(東京南部生協目黒連絡会)
- お弁当・山菜おこわ・おはぎ・赤飯の販売  
(フードコミュニティ目黒)
- 焼きポークウインナーの販売  
(生活協同組合パルシステム東京目黒連絡会)
- 住宅なんでも相談、モザイクタイル工作など  
(目黒区住宅リフォーム協会)
- 国産ポップコーンの販売  
(目黒区消費生活展実行委員会)

### 9日土のみ

- 下水道 PR パネル展示、グッズの配布 (下水道局)
- 焼き菓子・皮製品の販売 (下目黒福祉工房)

### 10日日のみ

- 水道なんでも相談など (水道局)  
※雨天時は館内に入る場合があります

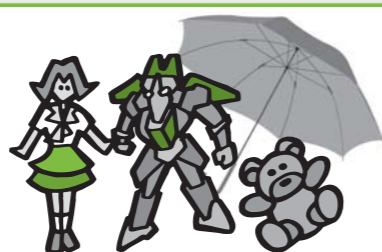


昨年の様子

## 《1階》

### 両日とも

- おもちゃの病院、傘の修理教室  
(9日10時～15時、10日13時～15時)
- 目黒区消費生活センター PR コーナー



昨年の様子

## 《3階》

### 消費生活センター研修室・情報コーナー

#### ★消費者グループの研究発表と展示

- 認知症について学ぶ パート4 ～認知症高齢者へのケア～ (目黒区医療生活協同組合保健委員会)
- 高齢者と健康 ～食事と運動～ (目黒区消費者友の会)
- 「どのハム食べる？」食品添加物の見分け方 (お母さんの勉強会「虹」)
- 私たちが考えるこれからの電力 (目黒区消費者グループ連絡会)
- 身体にも環境にも優しい石けん生活 (平塚幼稚園くらしを守る会)
- より安全に、よりエコに、より快適に ～自分でできる省エネ、自分を守る耐震～ (MCS ネット萩)
- みんなの出してるごみのゆくえ ～ごみの処理とはもやすこと?～ (生活協同組合パルシステム東京目黒連絡会)

#### ●消費生活展のあゆみコーナー

(目黒区消費生活展実行委員会)

#### ●骨密度測定

(目黒区医療生活協同組合保健委員会)

#### ●食事の相談

(目黒区フリー活動栄養士会)  
※9日はパネル展示のみ、10日は相談有り

#### ●喫茶コーナー

(生活協同組合パルシステム東京目黒連絡会)

#### ●手づくり国産大豆味噌の試食

(ドレミソの会)



昨年の様子

## 《2階》 中小企業センター

### 両日とも

- 「計量」について考えよう (東京都計量検定所)
- バスボムづくり、キャンペーン商品の紹介・販売  
(エコライフめぐろ推進協会)
- 買い物ルールゲーム、パネル展示など  
(目黒買い物ルールを広める会)
- 体験ワークショップ  
(10時30分～材料がなくなり次第終了)
- 電気を正しく使って快適ライフ、電球比較実験ほか  
(関東電気保安協会)

### 9日土のみ

- 野菜カードゲーム (コープみらい)
- 消防広報コーナー (目黒消防署)  
消防車と救急車のペーパークラフトほか

### 10日日のみ

- てづくりマーケットin目黒 (10時～15時30分)  
自然素材で手作りしたこだわりの品が勢ぞろい。  
作り手と買い手をつなぐこのマーケットであなたのお気に入りを見つけてください。



詳しくはHPをご覧ください。