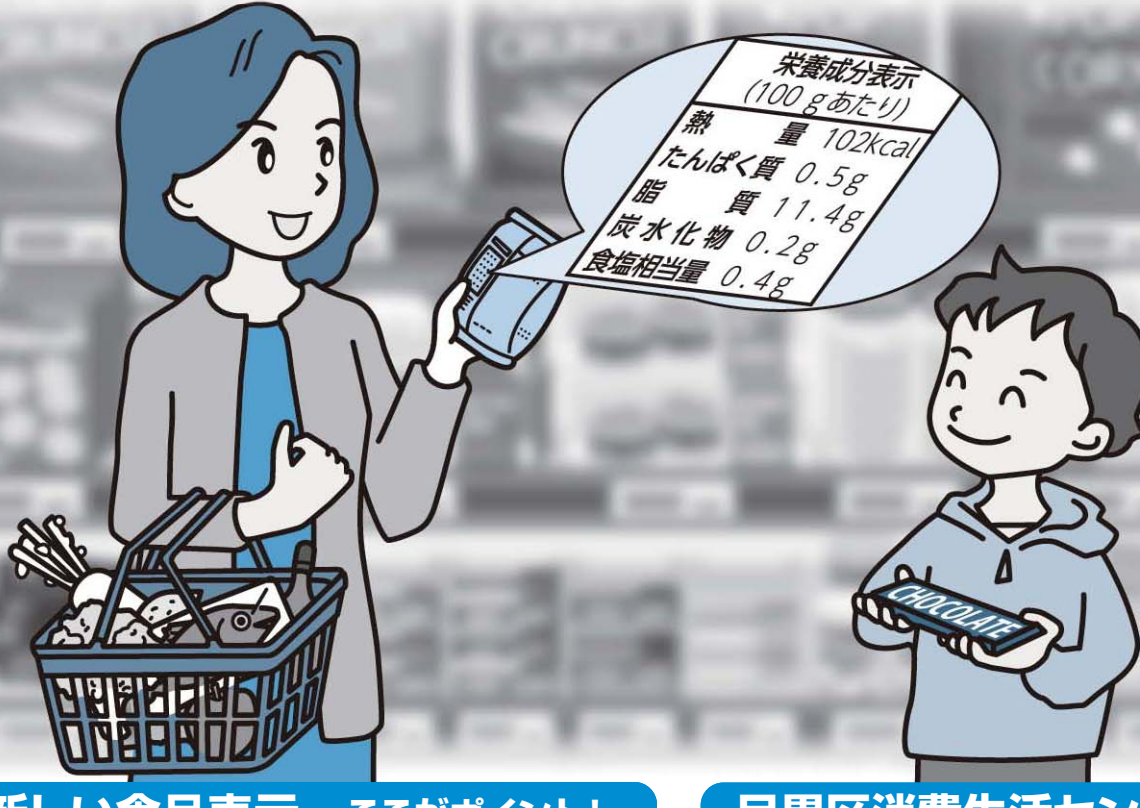


# 新しい食品表示

## ～ここがポイント!～

食品を選ぶとき、パッケージの側面や裏面などに書かれた、食品表示を見ていますか？食品表示は、食の安全、品質、健康に関する大切な情報源です。特に確認してほしいのは一括表示や栄養成分表示です。2015年から新しくなった食品表示の義務表示ルールを知って、食品を選ぶ参考にしましょう。



### 特集 新しい食品表示 ～ここがポイント!～

- ▶「暮らしに役立つ消費者力アップ講座」  
〈前期〉の日程が決まりました!!
- ▶「美顔器を配達する」っていう  
メールが届いたけど…?!

### 目黒区消費生活センター

相談専用 **03-3711-1140**  
月～金曜日 9:30～16:30  
上記以外の時間は  
消費者ホットライン188

消費生活で困ったときはすぐ相談!

# 目黒区消費生活センター



めぐニャン



めぐニャン