

いきもの情報募集中!

2018年は「クモ」をテーマに身の回りのいきものを調べてみましょう。見つけたら、下記の記録票に記入し、みどりの係までお送りください。

初夏になると、メスは成熟し、腹部は黄色と黒のしま模様になるよ。



ほぼ円形のクモの巣を張ります。

メス
コガネグモ
(クモ目コガネグモ科)
出現期：6～10月

クモをさがしてみよう!

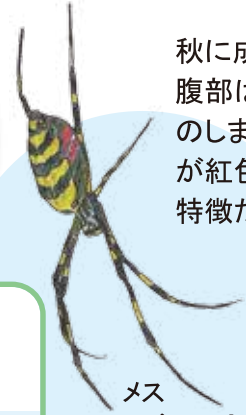
クモ類は日本に1000種ほどいます。よくさがしてみると、身近なところで見つけることができるよ。見分けやすい大型のコガネグモとジョロウグモをさがしてみよう!

クモの巣を張らないクモもいる?!

クモはみんなクモの巣を張るわけではありません。造網性・徘徊性・地中性の3つのタイプがあります。

- 造網性のクモ** 網を張って獲物を捕える。クモ類の約半数がこのタイプ。
- 徘徊性のクモ** 獲物に走り寄ったり、待ち伏せて獲物を捕える。
- 地中性のクモ** 地面に穴を掘って袋状の巣をつくる。巣に獲物が触れると、噛みついて捕える。

秋に成熟し、メスの腹部は黄色と青緑色のしま模様で、下側が紅色になるのが特徴だよ。



メス

ジョロウグモ

(クモ目ジョロウグモ科)
出現期：8～11月
夏から秋にかけて馬の蹄の形のような蹄形円ひづめの形のていけい蹄形円のクモの巣を張ります。

さわると、丸くなるよ



オカダンゴムシ

(ワラジムシ目オカダンゴムシ科)
出現期：3～11月

クモ以外でも脚の数が多い身近ないきものの1種だよ。

クモとかがわりの深いいきものをさがそう!

クモが利用したり、クモを利用するいきものやクモと同じような特徴をもったいきものがいますよ。さがしてみよう!



メジロはクモの巣を巣材として利用するよ。目は白く、からだは鮮やかな黄緑色です。

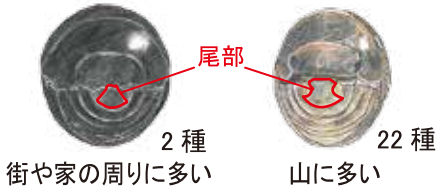
メジロ

(スズメ目メジロ科)
出現期：一年中

ダンゴムシは日本に3科25種!

ダンゴムシは街や山、海などいろいろなところに生息しています。

尾部の形で見分けてみよう!



2種 街や家の周りに多い
22種 山に多い
オカダンゴムシ科 **コシビロダンゴムシ科**

砂浜の海岸にはオカダンゴムシより大きなハマダンゴムシ(1種)がいるよ!

葉や茎はさわるとザラザラしているよ!



セイトカアワダチソウ

(キク科アキノキリンソウ属)
花期：10～11月

秋に花が咲きます。よく見ると、黄色い小さな花がたくさん集まっているよ。

セイトカアワダチソウとクモ

セイトカアワダチソウは繁殖力が強く、大きな群落を作ります。また、花も目立ち、背も1～2mと高くなり、たくさんの昆虫がやってきます。クモにとっても獲物が豊富なセイトカアワダチソウは暮らしやすい環境なのです。セイトカアワダチソウを見つけたら、クモもさがしてみよう。

上記5種以外のいきもの情報もお待ちしています!

記録票

自然通信員番号：

お名前：

見つけたいきものの種名	いつ(年・月・日)	どこで(公園名。ご自宅は『庭』とだけ、緑道・川は町名と番地まで記入します)	観察した内容(数や様子など)、いきものたちへのメッセージ

◆観察情報や写真は郵便・FAX・メールでみどりの係までお送りください。みなさんからの情報をお待ちしております!