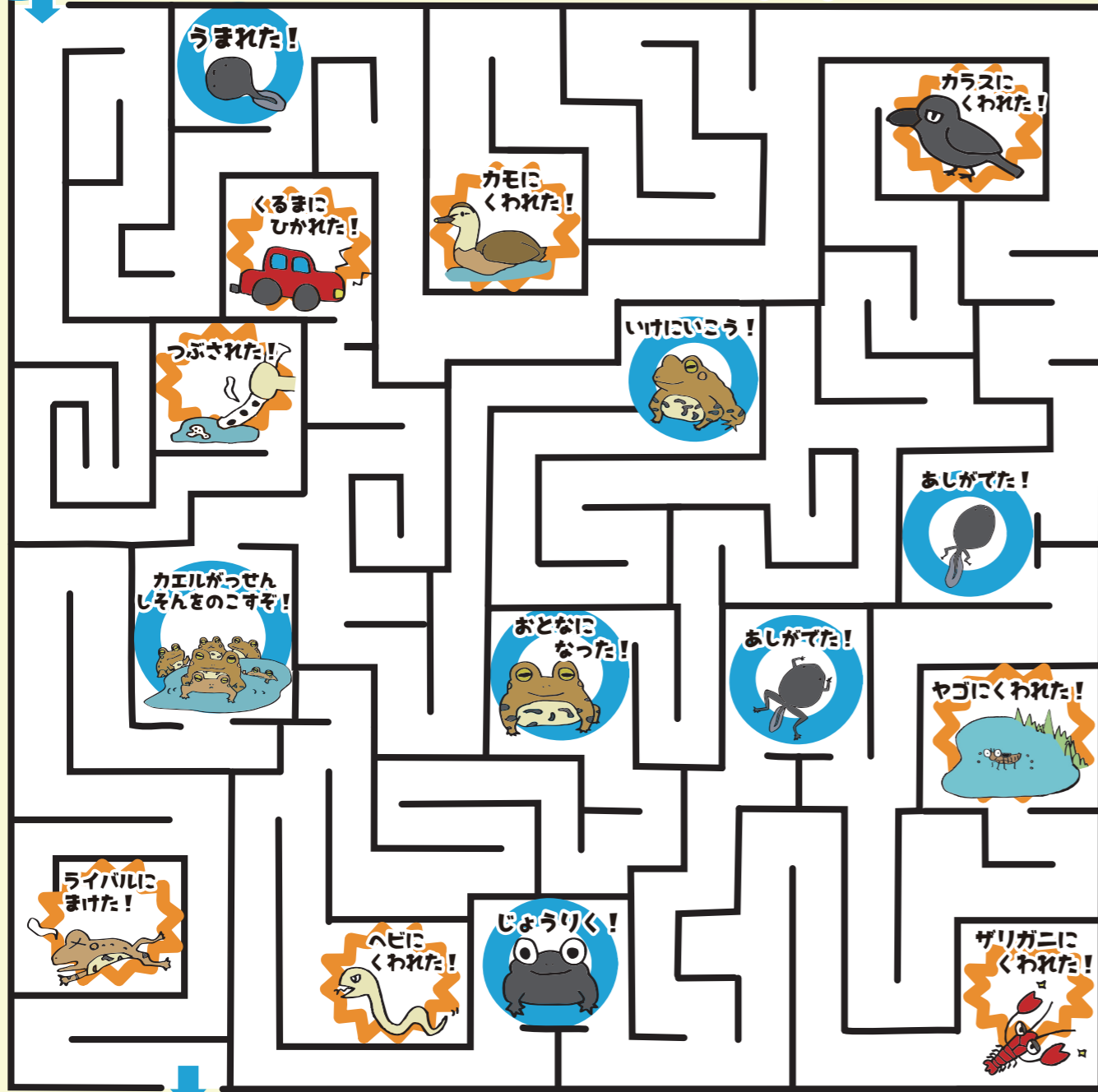


# 花とみどりの学習館だより



## いきのこれ! ヒキガエルめいろ

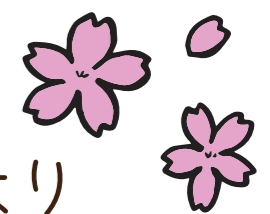


ヒキガエルの卵は長いひものようなかたちで、1本に1500~8000こもの卵が入っている。でも、成長してつぎの子孫を残せるカエルは、ほんのなんびきしか生き残らない。たまごやおたまじゃくしを発見したら、やさしい気持ちで見守ろう。

おしらせ 4月から



## 花とみどりの学習館だより



が生まれかわります

中目黒公園と学習館をもっともっと楽しんでほしい！  
来てくれた方たちにステキな情報をお届けしたい！  
そんなスタッフの思いから学習館だよりは生まれ変わるようになりました。  
ただいま鋭意準備中です。なお、次年度からは年4回発行となります。



### イベント予定

🕒日時 🌱対象 👤定員 💰参加費 🗣️主催 📄申し込み ☁️内容・その他

#### 中目黒公園こども園芸体験

☁️: 詳細はHPをご確認、または学習館にお問い合わせください。

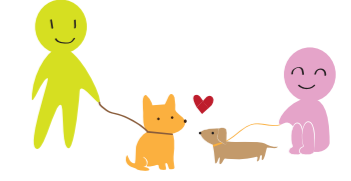
🕒: 4月~12月の第2日曜日  
①10:00~11:00  
②11:30~12:30  
🌱: 小学1~3年生と保護者

🕒: 4月~翌年3月の第4日曜日  
①10:00~11:00  
②11:30~12:30  
🌱: 3歳以上の未就学児と保護者

#### 子犬の広場

🕒: 3月4日(土) 10:00~11:30

🌱: 犬を飼っている方  
👤: なし  
💰: 無料  
🗣️: 中目黒わんわんクラブ  
☁️: 犬同士の交流で社会性を養い、飼い主の犬への理解向上を図ります。会場設営にご協力いただける方は9:15にわんぱく広場にお集まりください。



#### 花みどり人講座

🕒: 4月~翌年3月の第2・3・4土曜日 10:00~12:30  
(天候等の理由により変更されることがあります)

📄: 3月15日まで  
☁️: 詳細はHPをご確認、または学習館にお問い合わせください。

花みどり人講座 講義概要					
4月 公園とボランティア活動	5月 植物を育てる基本	6月 夏花壇の管理	7月 生きものとの共生	8月 植物の活用法Ⅰ	9月 園芸療法
10月 園芸とコミュニケーション	11月 冬花壇の管理	12月 四季の花壇計画	1月 植物の活用法Ⅱ	2月 園芸とエコロジー	3月 まとめ 今後に向けて *第1~3土曜実施

