

# 自由が丘駅 北口(7分)

自由が丘駅北口改札口。目の前はただいま工事中です。 **右**へまがる。



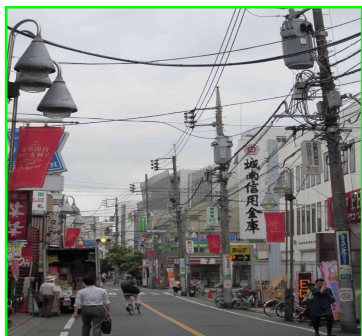
飲食街を直進すると突き当たりに喫茶店「モリバコーヒー」が見えます。  
**左**へまがる。



前方に突き当たりに「メガネドラッグ」の看板が見えます。  
**右**へまがる。



左前方に信号があり、右手に城南信用金庫を見ながら直進する。



左手に大型電気店「LABI」が見えるまでしばらく直進する。(3分)  
「LABI」コーナーを**左**へまがる。



約50メートル先に、左手に「LABI」の駐車場があり、右手に「緑が丘文化会館」の3階建の建物が見え



自家用車で来館の場合はこちらが駐車場となります。



駐車場の左脇が緑が丘文化会館入り口へのスロープがあります。



入り口に入って 左側に事務室受付があります。



**緑が丘文化会館事務室**  
03 - 3723 - 8741  
目黒区緑が丘2 - 14 - 23

